

2023年

1月

Vol.2

しみずまんすりー

第一木曾川橋りょうほか新設工事

お知らせ

清水建設株式会社（単独）でリニア中央新幹線第一木曾川橋りょうほか新設工事を行っています。

1月は、昨月から引き続きで行う山口側ヤードの測量・立木調査に加え、新たにボーリング調査（地質調査）を実施する予定です。

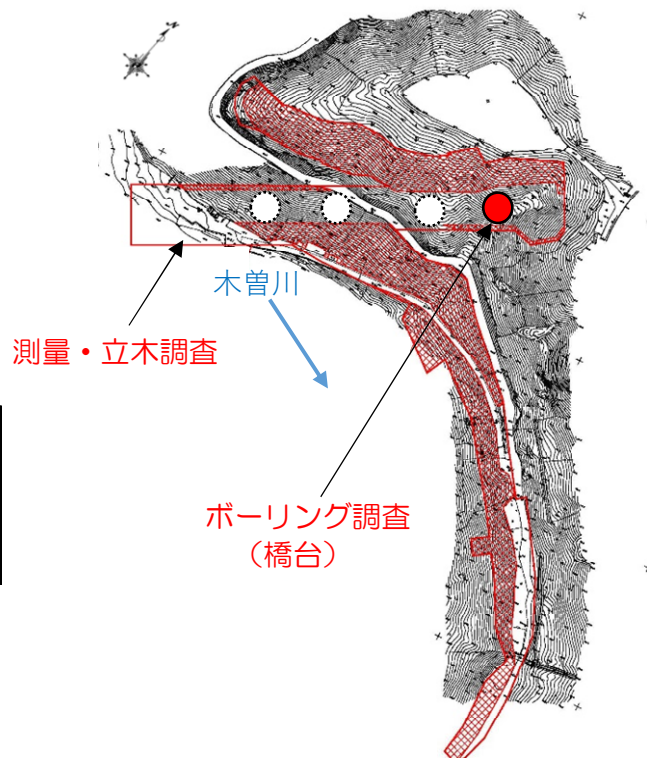
今後、用地境界の立会、立木補償の立会をお知らせする住民に方には、お手数おかけしますが何卒ご協力のほどよろしくお願い致します。

工事進捗状況等（2022.12.10時点）

【進捗状況】

- ・測量、立木調査
→1月も測量、立木調査を実施します。
- ・ボーリング調査
→1月下旬からボーリング調査を実施します。

【位置図】



【工程】

工種	1月	2月	3月
測量・立木調査			
ボーリング調査			

【工事に関するご意見・お問い合わせ】

清水建設株式会社

第一木曾川橋りょう作業所

住所 中津川市北野町4-30 建物2階（仮事務所）

なかしま

担当 中島 090 - 7616 - 1024

おざき

尾崎 090 - 6851 - 3494

子どもたちに誇れるしごとを。

SHIMIZU CORPORATION
清水建設

1月

日	月	火	水	木	金	土
1	2	3	4	5	6	7
8	9	10	11	12	13	14
15	16	17	18	19	20	21
22	23	24	25	26	27	28
29	30	31				