

2022年

しみずまんすりー

12月

第一木曾川橋りょうほか新設工事

Vol.1

お知らせ

清水建設株式会社（単独）でリニア中央新幹線第一木曾川橋りょうほか新設工事を行っています。

12月は山口側ヤードの草刈り、測量、立木調査を行う予定です。

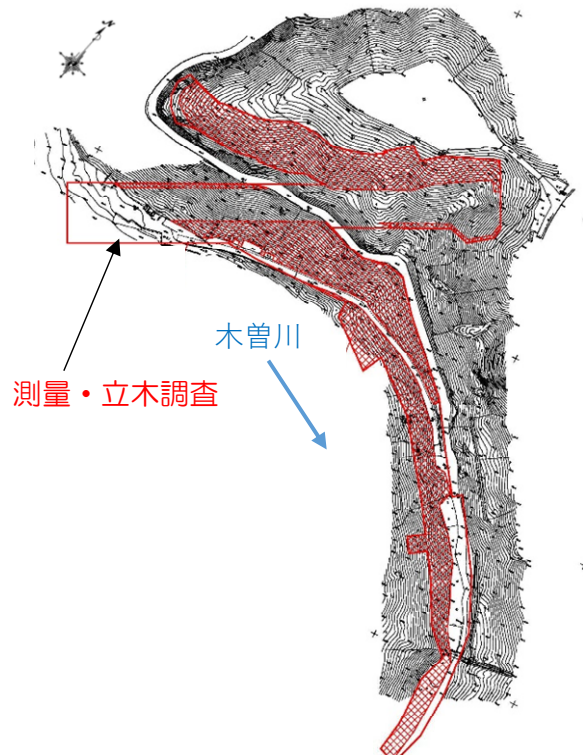
今後、用地境界の立会、立木補償の立会をお知らせする住民に方々には、お手数おかけしますが何卒ご協力のほどよろしくお願い致します。

工事進捗状況等（2022.11.20時点）

【進捗状況】

- 草刈り
→12月に草刈機を使用して実施します。
- 測量、立木調査
→12月から測量、立木調査を実施します。

【位置図】



【工程】

工種	12月	1月	2月
草刈り			
測量・立木調査			

12月						
日	月	火	水	木	金	土
				1	2	3
4	5	6	7	8	9	10
11	12	13	14	15	16	17
18	19	20	21	22	23	24
25	26	27	28	29	30	31

【工事に関するご意見・お問い合わせ】

清水建設株式会社

第一木曾川橋りょう作業所

住所 中津川市北野町4-30 建物2階（仮事務所）

なかしま

担当 中島 090 - 7616 - 1024

おざき

尾崎 090 - 6851 - 3494

子どもたちに誇れるしごとを。

SHIMIZU CORPORATION
清水建設