

# 濃飛横断自動車道事業 千旦林地内工事だより

2022年  
**10**月  
v o l . 2

## お知らせ

濃飛横断自動車道（中津川工区）事業は、令和2年度より茄子川地内で橋梁下部工工事に着手し、令和3年度よりリニア中央新幹線と交差する千旦林地内では、道路改良工事に着手しております。

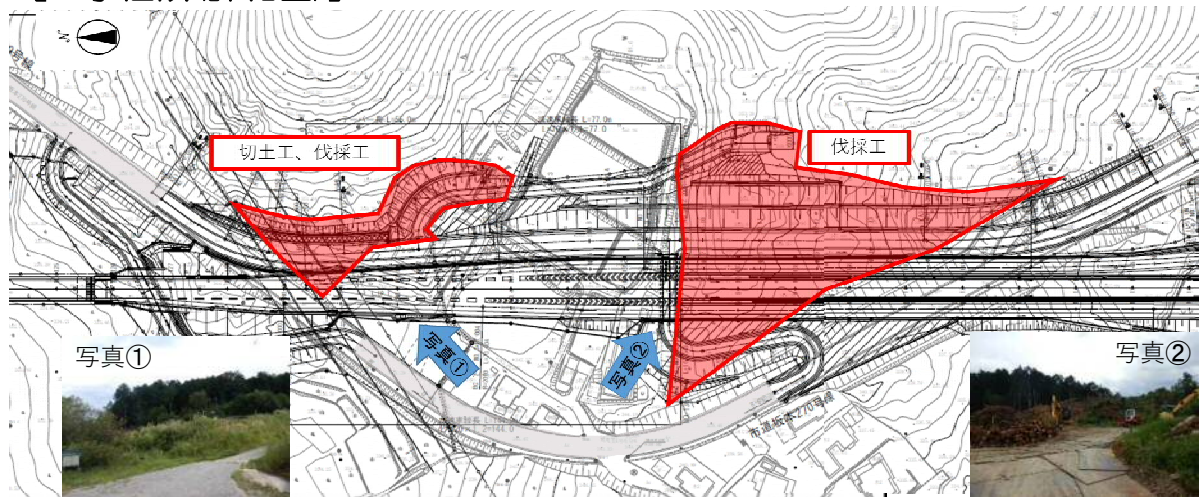
10月は主に切土工、伐採工、伐採木運搬の実施を予定しており、伐採木運搬の際には、交通マナー、交通ルールに留意してまいります。

## 工事状況等

### 【工事箇所(広域図)】



### 【工事箇所(詳細図)】



### 【工事概要】

業者名	主な工種	完成目途	10月主な作業	9月末進捗状況	備考
(株)松栄産業	切土工・伐採工	R4.12末	切土工・伐採工・伐採木運搬	42%	1日6台(1車で3往復)程度の運搬を予定

### 【工事に関するご意見・お問い合わせ】

恵那土木事務所 濃飛横断自動車道建設課

担当：安江、高橋

電話：0573-26-1111(内線：235・236)

株式会社 松栄産業

担当：市岡

電話：0573-62-1088