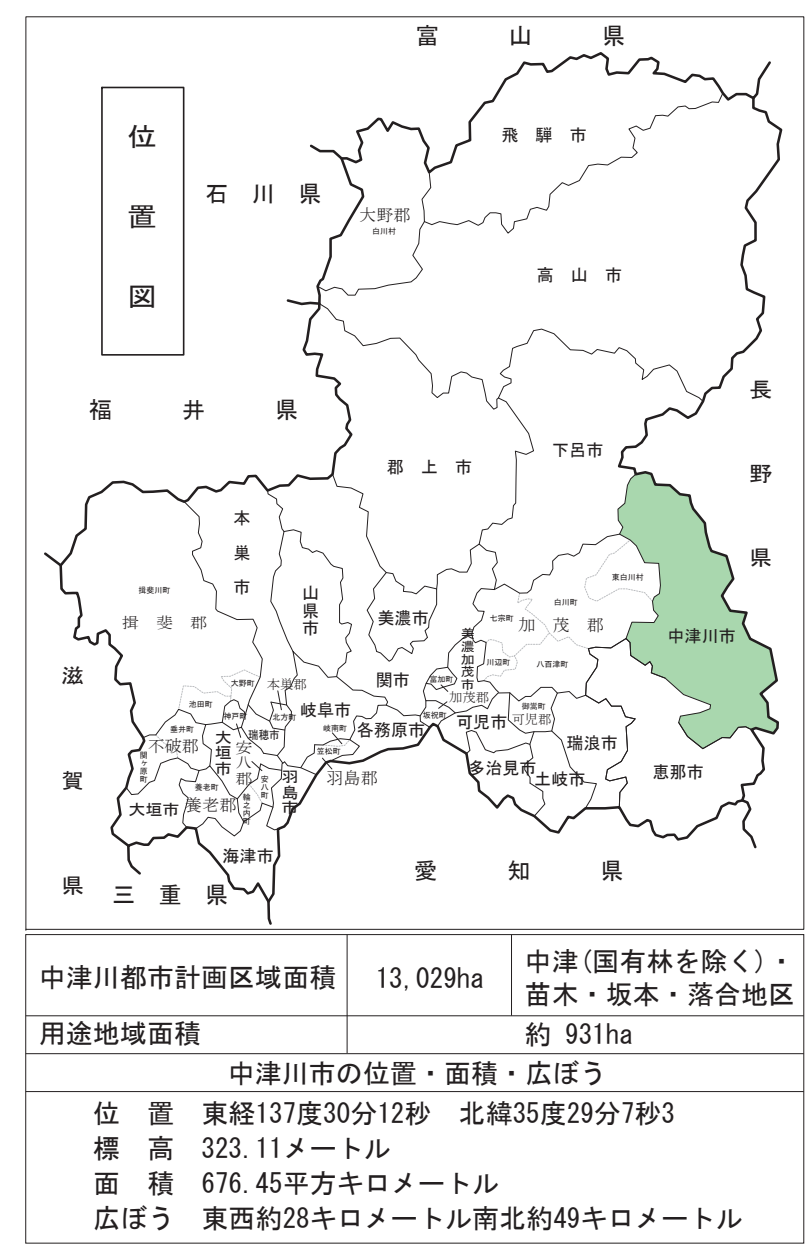


# 特定用途制限地域 総括図

### 用途地域による建築物の用途制限の概要

用途地域	第一種低層住居専用地域	第二種低層住居専用地域	第一種中高層住居専用地域	第二種中高層住居専用地域	準住居地域	近隣商業地域	商業地域	準工業地域	工業専用地域	その他
第一種低層住居専用地域	○	○	○	○	○	○	○	○	○	○
第二種低層住居専用地域	○	○	○	○	○	○	○	○	○	○
第一種中高層住居専用地域	○	○	○	○	○	○	○	○	○	○
第二種中高層住居専用地域	○	○	○	○	○	○	○	○	○	○
準住居地域	○	○	○	○	○	○	○	○	○	○
近隣商業地域	○	○	○	○	○	○	○	○	○	○
商業地域	○	○	○	○	○	○	○	○	○	○
準工業地域	○	○	○	○	○	○	○	○	○	○
工業専用地域	○	○	○	○	○	○	○	○	○	○

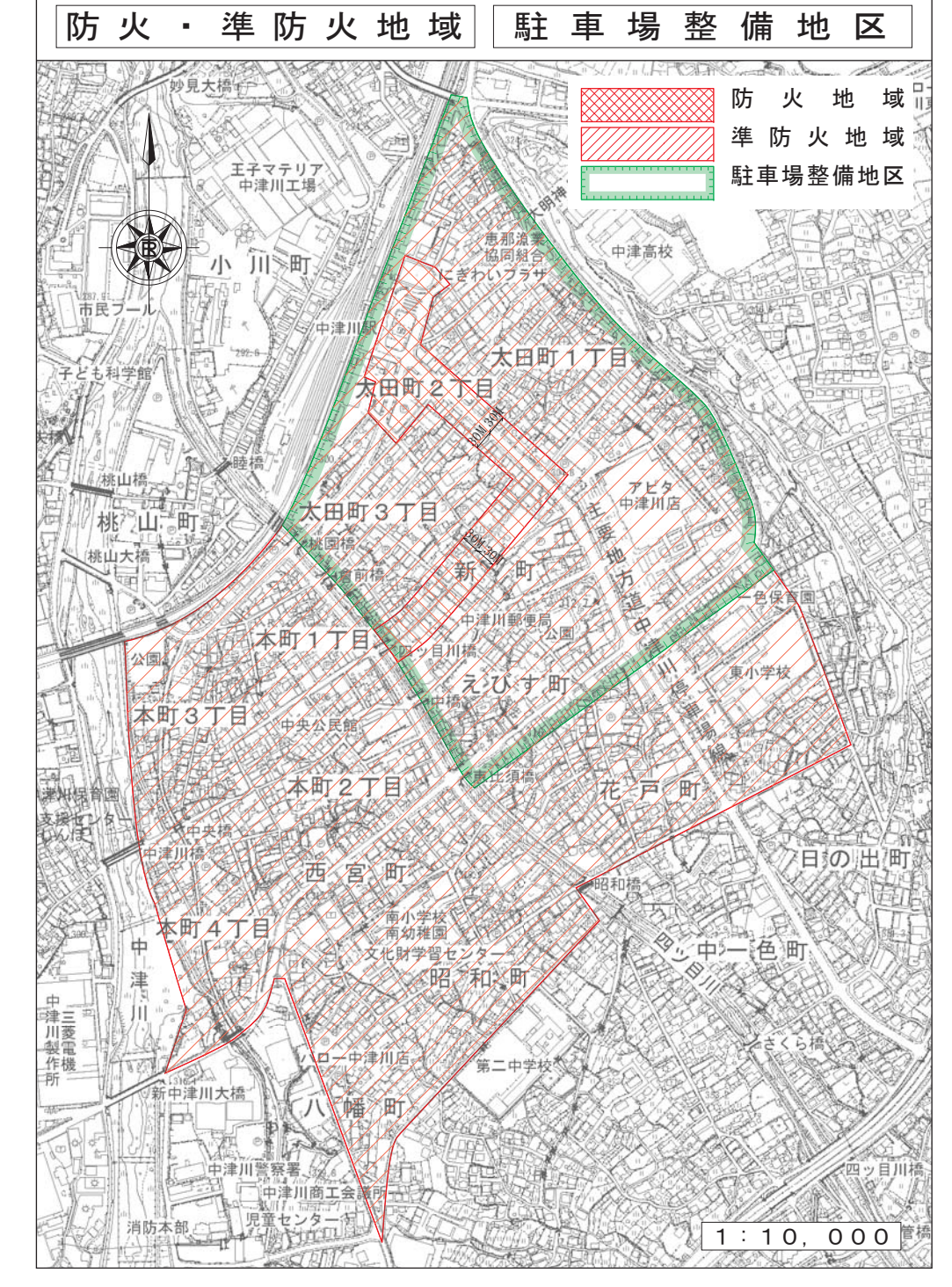
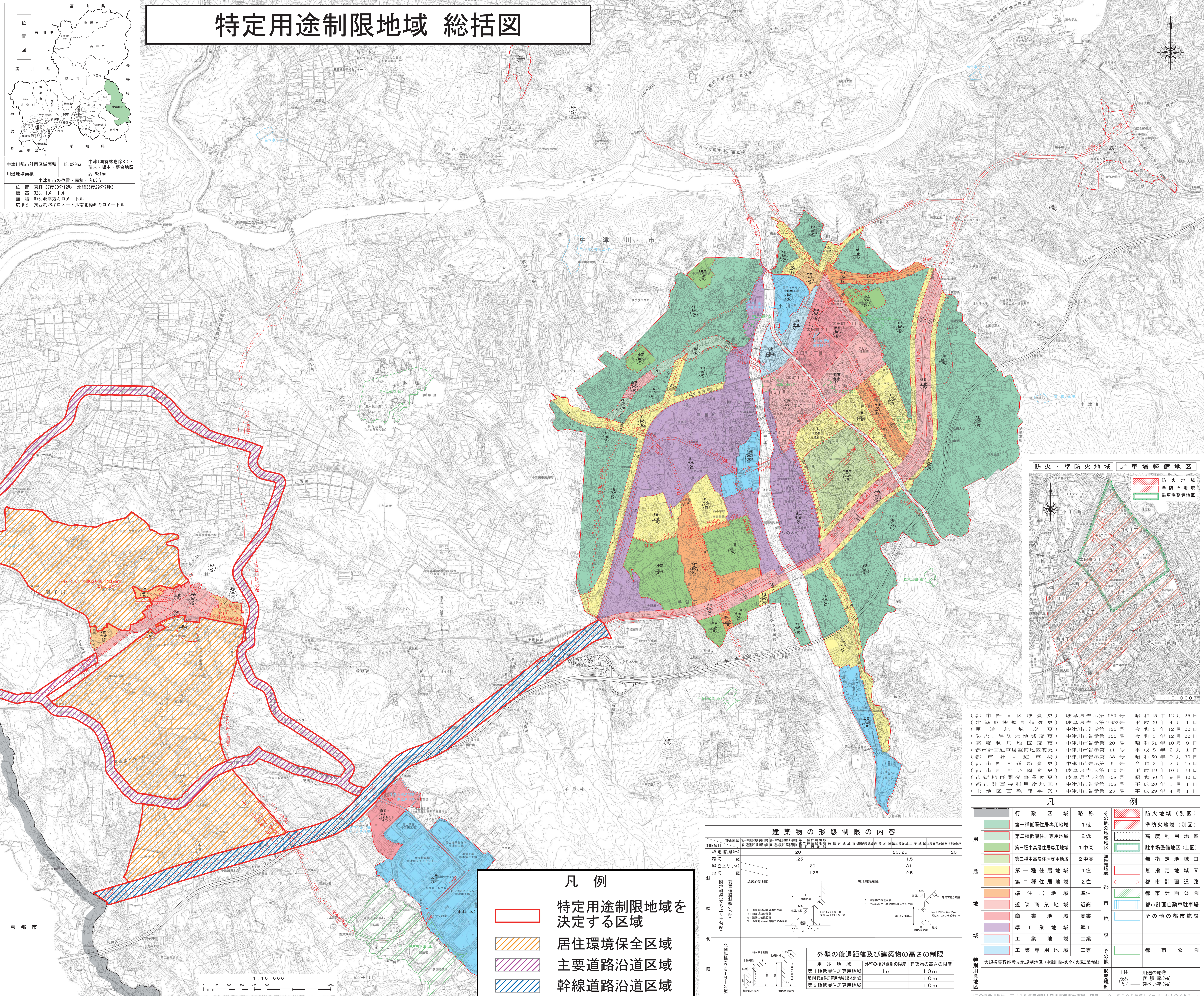
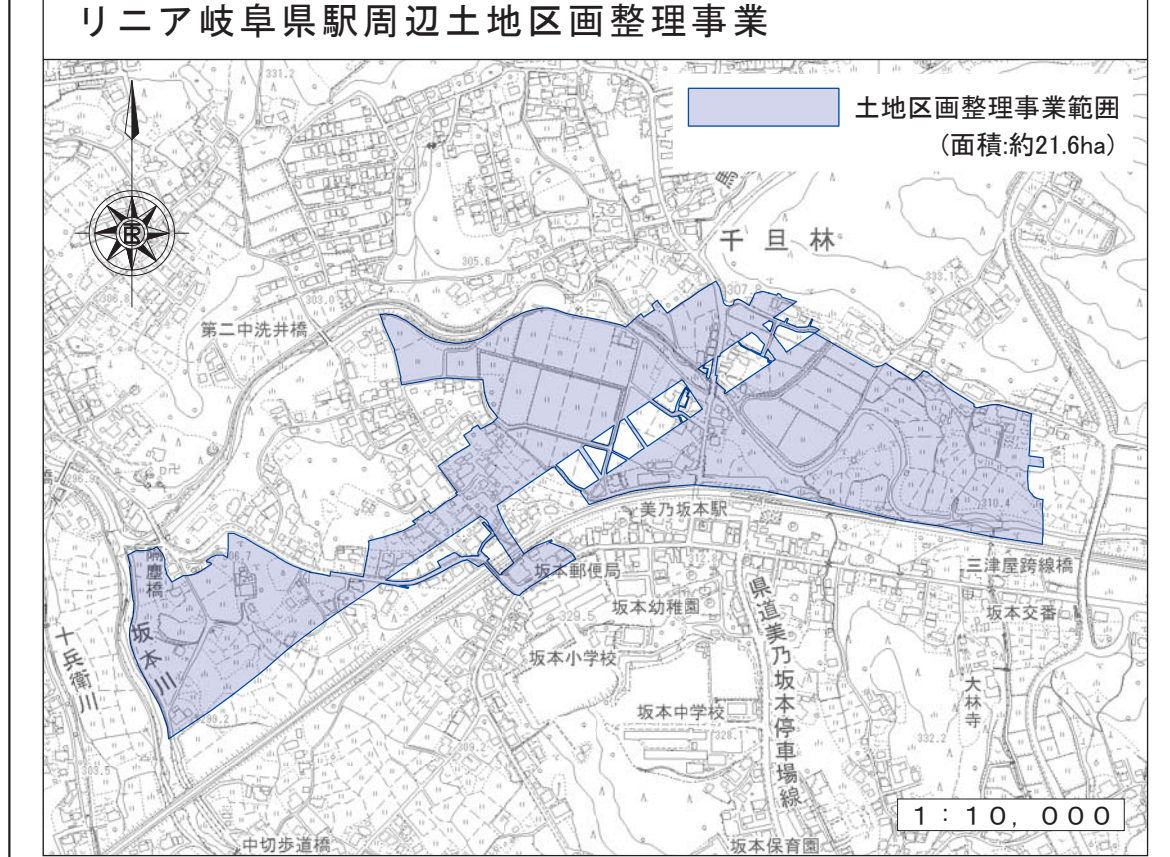


### 都市計画道路名称

路線番号	路線名	標準幅員	延長
1-6-1	一般道27号線	11.5m	約 470m
3-4-1	第一種市道	20	11,220
3-4-2	第二種市道	20	1,410
3-4-4	四ツ目川線	16	2,180
3-4-5	一色中村線	16	780
3-4-7	中津川線	16	1,720
3-5-8	三笠沢公園線	12	5,840
3-5-9	手塚野線	12	880
3-5-10	高敷公園線	12	980
3-5-11	大津線	12	430
3-4-13	中津本線	16	1,720
3-5-14	中津線	12	3,870
3-5-15	青木線	12	2,960
3-4-16	青木戸線	16	2,100
3-6-17	空井上線	11	400
3-5-18	中津線	8	5,010
3-5-19	三笠沢公園線	12	460
3-5-20	空井上線	15.6	710
3-6-21	本宮線	11	1,080
3-6-22	三笠沢公園線	12	70
3-5-23	本宮線	12	1,000
3-7-1	本宮線	4	2,290
合計	2-2線		41,410

### 公園の名称

分類番号	種別	名称	区域面積
2-2-1	地区公園	一色公園	0.14
3-3-1	公園	堀ヶ丘公園	1.20
3-3-2	公園	水ヶ丘公園	1.10
4-4-1	地区公園	本水公園	4.30
6-5-1	公園	中津川公園	34.40
6-5-2	公園	山公園	0.89
	公園	手塚野公園	1.00
	公園	高敷公園	0.87
	公園	堀ヶ丘公園	15.10
合計	10ヶ所		59.02



### 凡例

- 特定用途制限地域を決定する区域
- 居住環境保全区域
- 主要道路沿道区域
- 幹線道路沿道区域

### 建築物の形態制限の内容

用途地域	制限内容	制限値
第一種低層住居専用地域	高さ制限	10m
第二種低層住居専用地域	高さ制限	10m
第一種中高層住居専用地域	高さ制限	20m
第二種中高層住居専用地域	高さ制限	25m
準住居地域	高さ制限	25m
近隣商業地域	高さ制限	10m
商業地域	高さ制限	10m
準工業地域	高さ制限	10m
工業専用地域	高さ制限	10m

### 凡例

行政区域	名称	その他
第一種低層住居専用地域	1低	防火地域(別図)
第二種低層住居専用地域	2低	準防火地域(別図)
第一種中高層住居専用地域	1中高	高度利用地区
第二種中高層住居専用地域	2中高	駐車場整備地区(上図)
準住居地域	準住	無指定地域Ⅲ
近隣商業地域	近商	無指定地域Ⅳ
商業地域	商業	都市計画道路
準工業地域	準工	都市計画公園
工業専用地域	工業	都市計画自動車駐車場
その他	その他	その他の都市施設