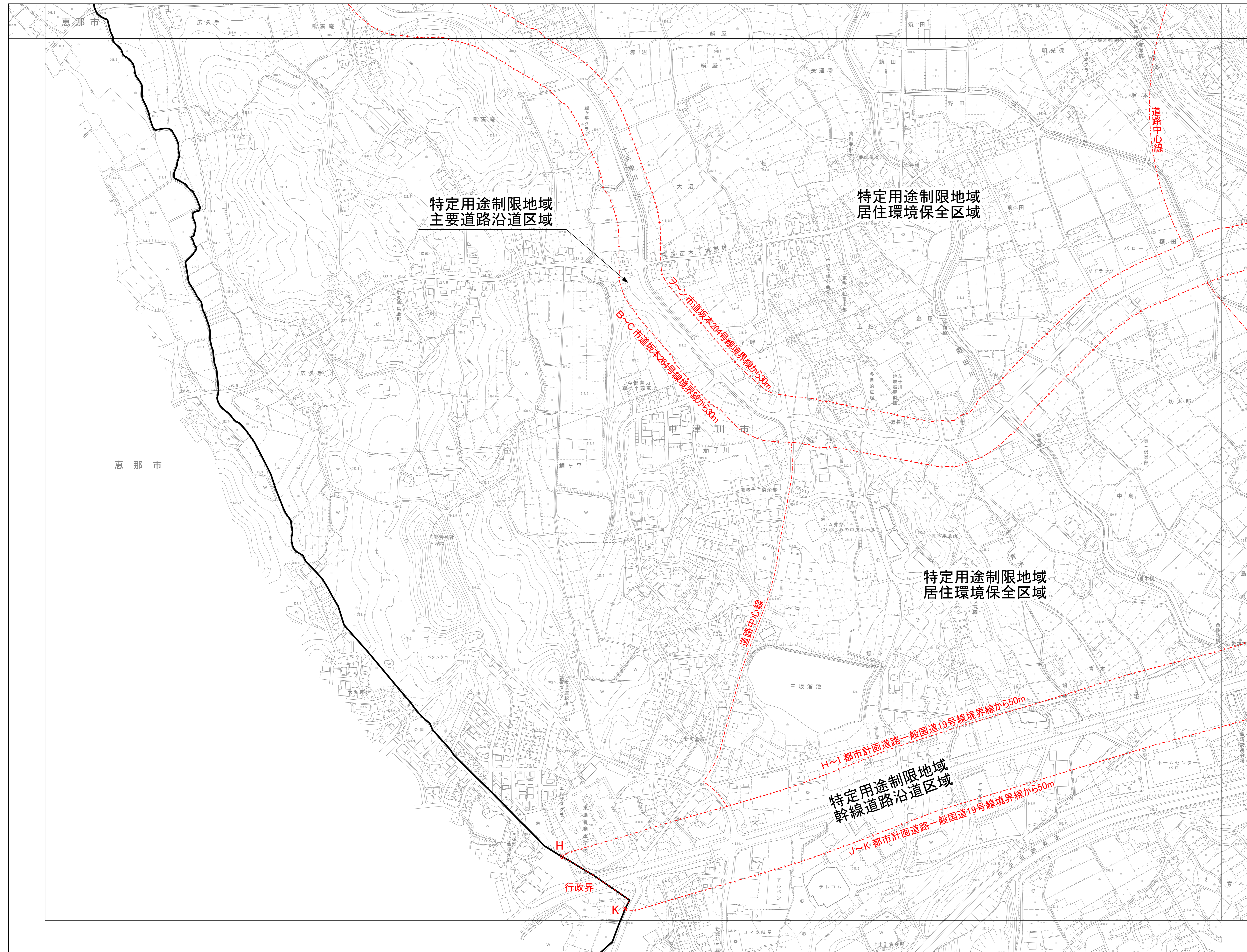
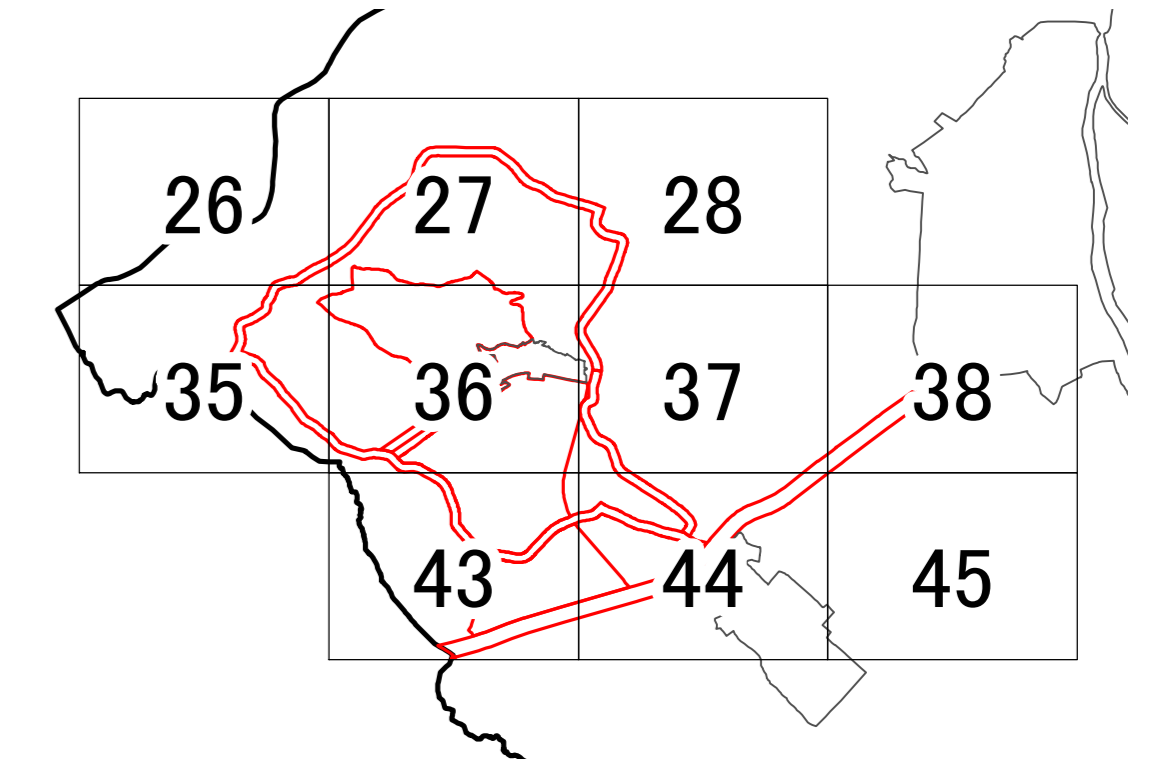
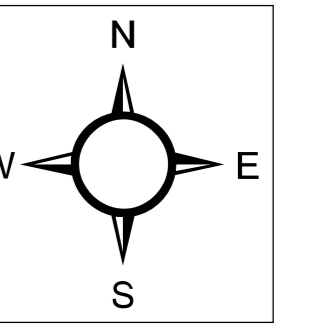


特定用途制限地域 計画図



「その他の場合」の境界の注記
 ラ～ン 市道坂本264号境界線から30m
 B～C 市道坂本264号境界線から30m
 H～I 都市計画道路一般国道19号境界線から50m
 J～K 都市計画道路一般国道19号境界線から50m

凡例

	都市計画区域
	区域界
	道路、河川等幅を有する地形地物の中心線
	字界、町界等の行政界
	その他の場合

1: 2,500

