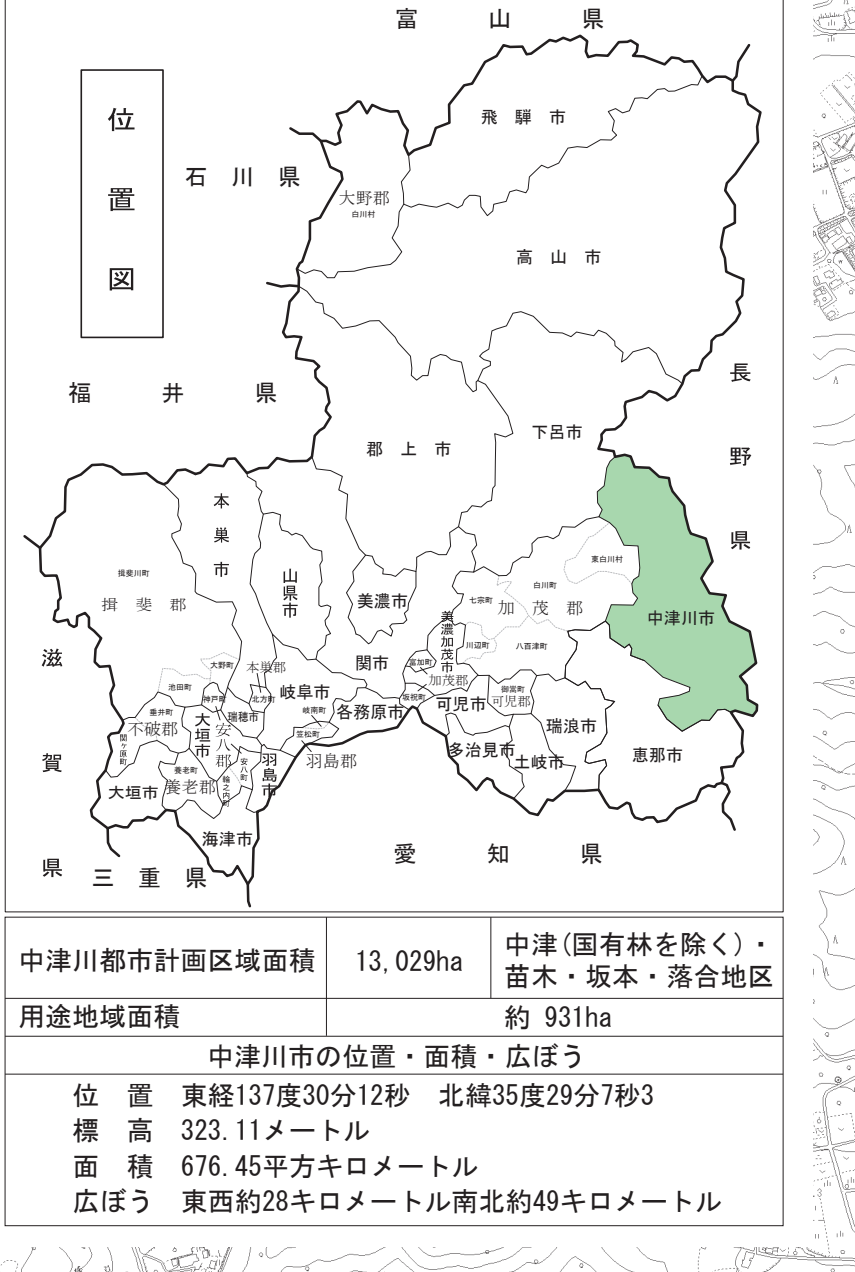


新旧用途地域対照図(総括図)

用途地域による建築物の用途制限の概要

用途地域	第一種低層住居専用地域	第二種低層住居専用地域	第一種中高層住居専用地域	第二種中高層住居専用地域	準住居地域	近隣商業地域	商業地域	準工業地域	工業地域	工業専用地域	防火地域	準防火地域	駐車場整備地区
第一種低層住居専用地域	○	○	○	○	○	○	○	○	○	○	○	○	○
第二種低層住居専用地域	○	○	○	○	○	○	○	○	○	○	○	○	○
第一種中高層住居専用地域	○	○	○	○	○	○	○	○	○	○	○	○	○
第二種中高層住居専用地域	○	○	○	○	○	○	○	○	○	○	○	○	○
準住居地域	○	○	○	○	○	○	○	○	○	○	○	○	○
近隣商業地域	○	○	○	○	○	○	○	○	○	○	○	○	○
商業地域	○	○	○	○	○	○	○	○	○	○	○	○	○
準工業地域	○	○	○	○	○	○	○	○	○	○	○	○	○
工業地域	○	○	○	○	○	○	○	○	○	○	○	○	○
工業専用地域	○	○	○	○	○	○	○	○	○	○	○	○	○
防火地域	○	○	○	○	○	○	○	○	○	○	○	○	○
準防火地域	○	○	○	○	○	○	○	○	○	○	○	○	○
駐車場整備地区	○	○	○	○	○	○	○	○	○	○	○	○	○

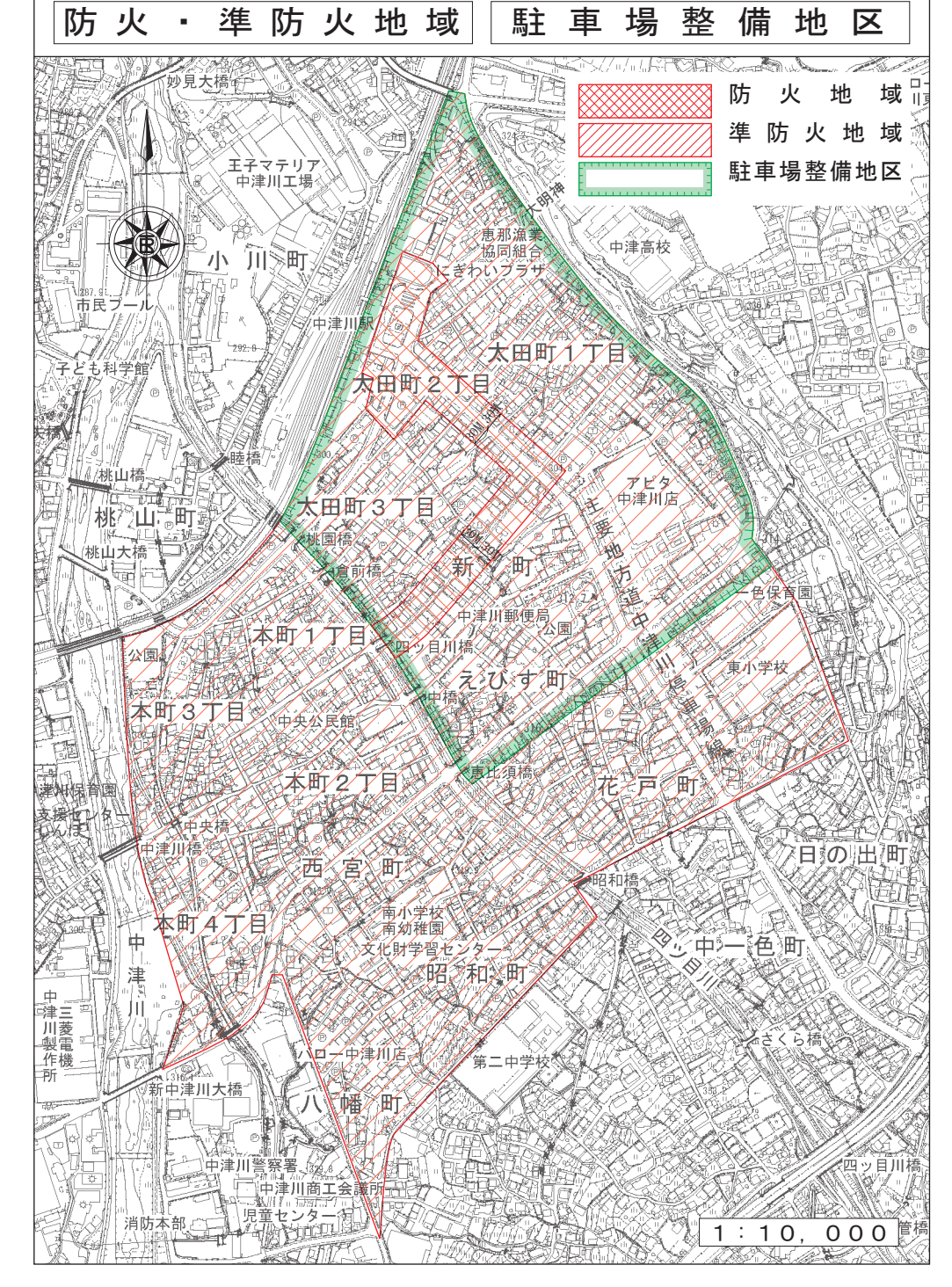
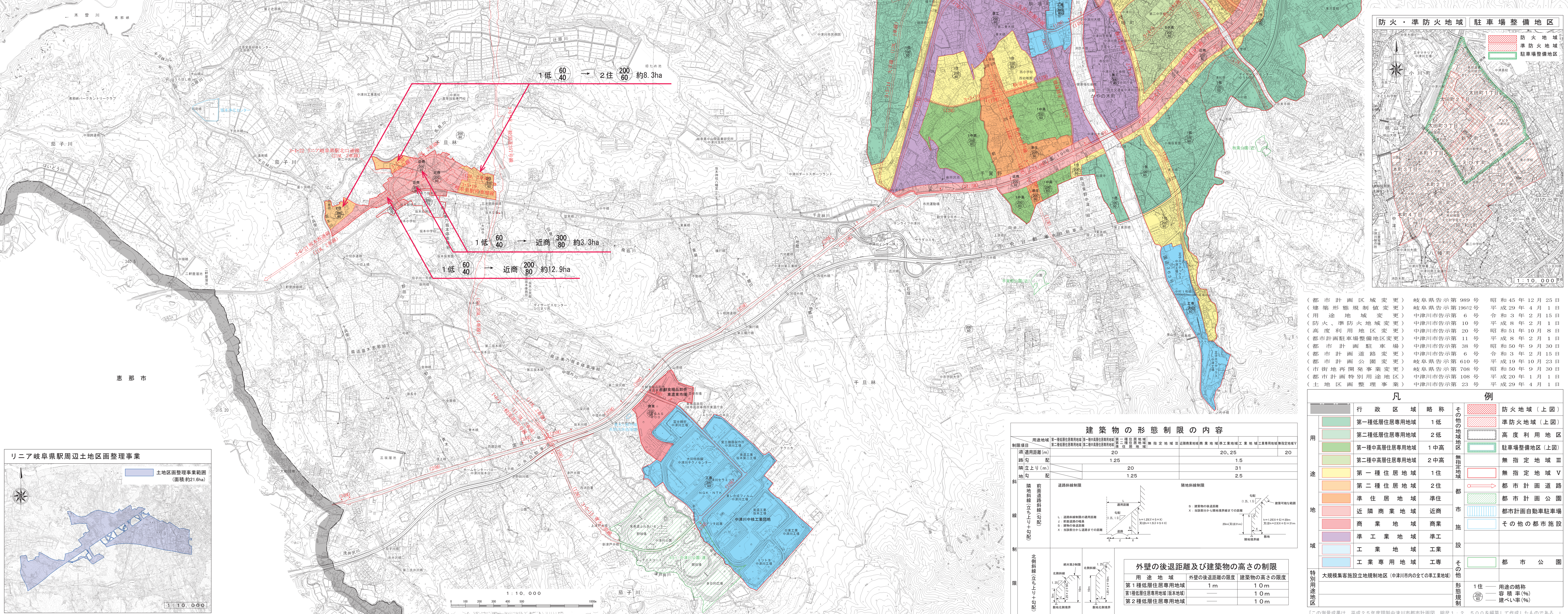


都市計画道路名称

路線番号	路線名	標準幅員	延長
1-6-1	一級国道2号線	11.5m	約 470m
2-2-1	一級地方道	11.5m	約 1,200
3-3-2	二級地方道	10.0m	約 1,410
3-4-2	三級地方道	8.0m	約 2,180
3-4-4	四ツ目川線	16.0m	約 1,770
3-4-7	中津川線	16.0m	約 5,840
3-5-8	三ツ木松崎線	12.0m	約 680
3-5-9	宇美野線	12.0m	約 960
3-5-10	千原線	12.0m	約 430
3-5-11	大津線	12.0m	約 1,720
3-5-12	中津線	16.0m	約 5,330
3-5-14	千原線	12.0m	約 2,900
3-5-15	青木ヶ原線	16.0m	約 2,100
3-5-16	青木ヶ原線	16.0m	約 800
3-5-17	中津線	16.0m	約 5,000
3-5-19	千原線	12.0m	約 460
3-5-20	中津線	16.0m	約 1,710
3-5-21	千原線	12.0m	約 1,000
3-4-22	千原線	12.0m	約 20
3-5-23	千原線	12.0m	約 1,000
3-7-1	千原線	4.0m	約 2,290
合計	2-2線		約 41,410

公園の名称

公園番号	名称	面積	区域
2-2-1	千原公園	0.20ha	第一種低層住居専用地域
2-2-2	千原公園	0.14ha	第一種低層住居専用地域
3-3-2	近隣公園	1.00ha	第一種中高層住居専用地域
3-3-2	本町公園	1.10ha	第一種中高層住居専用地域
4-4-1	地区公園	4.20ha	第二種中高層住居専用地域
6-5-1	公園	38.40ha	準工業地域
6-5-1	公園	0.69ha	準工業地域
6-5-1	公園	1.00ha	準工業地域
6-5-1	公園	0.87ha	準工業地域
6-5-1	公園	15.10ha	準工業地域
合計	10ヶ所	59.02ha	



建築物の形態制限の内容

用途地域	制限項目	制限内容
第一種低層住居専用地域	制限高さ	20m
	制限高さ	20.25m
第二種低層住居専用地域	制限高さ	20m
	制限高さ	20.25m
第一種中高層住居専用地域	制限高さ	20m
	制限高さ	20.25m
第二種中高層住居専用地域	制限高さ	20m
	制限高さ	20.25m
準住居地域	制限高さ	20m
	制限高さ	20.25m
近隣商業地域	制限高さ	20m
	制限高さ	20.25m
商業地域	制限高さ	20m
	制限高さ	20.25m
準工業地域	制限高さ	20m
	制限高さ	20.25m
工業地域	制限高さ	20m
	制限高さ	20.25m
工業専用地域	制限高さ	20m
	制限高さ	20.25m

外壁の後退距離及び建築物の高さの制限

用途地域	外壁の後退距離の限度	建築物の高さの限度
第一種低層住居専用地域	1m	10m
第二種低層住居専用地域	1m	10m
第一種中高層住居専用地域	1m	10m
第二種中高層住居専用地域	1m	10m

(都市計画区域変更) 岐阜県告示第989号 昭和45年12月25日
 (建築形態規制値変更) 岐阜県告示第196/2号 平成29年4月1日
 (用途地域変更) 中津川市告示第6号 令和3年2月15日
 (防火・準防火地域変更) 中津川市告示第10号 平成8年2月1日
 (高度利用地区変更) 中津川市告示第20号 昭和51年10月8日
 (都市計画駐車場整備地区変更) 中津川市告示第11号 平成8年2月1日
 (都市計画道路変更) 中津川市告示第38号 昭和50年9月30日
 (都市計画公園変更) 中津川市告示第610号 令和3年2月15日
 (市街地再開発事業変更) 岐阜県告示第708号 昭和50年9月30日
 (都市計画特別用途地区) 中津川市告示第108号 平成20年1月1日
 (土地区画整理事業) 中津川市告示第23号 平成29年4月1日

