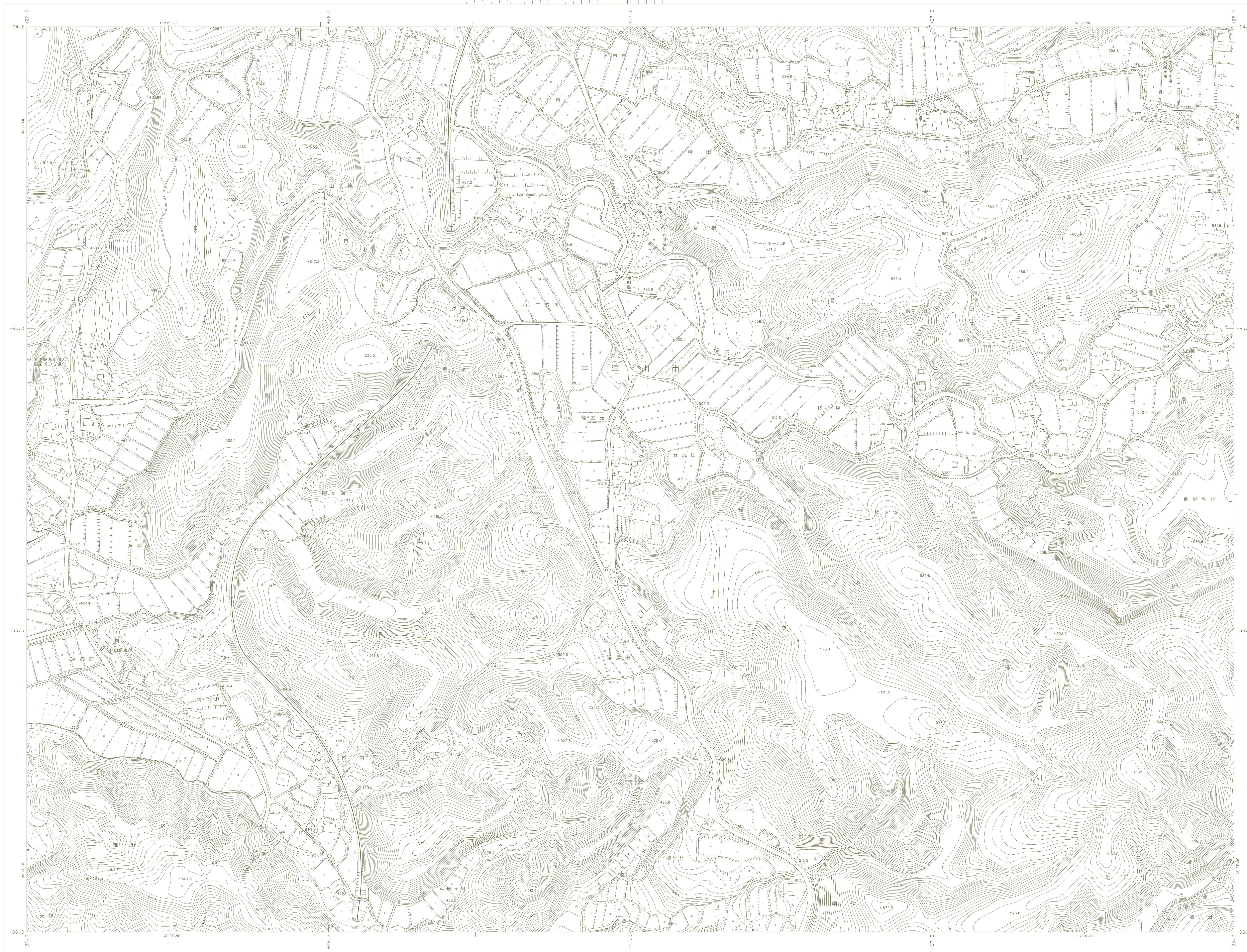


中津川市 都市計画基本図

No.259



249	250	251
258	259	260
268	269	270



概見図

記号

[Symbol]	425.6 商業第三種	[Symbol]	425.6 商業第三種
[Symbol]	425.62 商業第三種	[Symbol]	425.62 商業第三種
[Symbol]	425.62 商業第三種	[Symbol]	425.62 商業第三種
[Symbol]	425.62 商業第三種	[Symbol]	425.62 商業第三種
[Symbol]	425.62 商業第三種	[Symbol]	425.62 商業第三種
[Symbol]	425.62 商業第三種	[Symbol]	425.62 商業第三種

[Symbol]	道路	[Symbol]	道路
[Symbol]	道路	[Symbol]	道路
[Symbol]	道路	[Symbol]	道路
[Symbol]	道路	[Symbol]	道路
[Symbol]	道路	[Symbol]	道路
[Symbol]	道路	[Symbol]	道路

[Symbol]	公園	[Symbol]	公園
[Symbol]	公園	[Symbol]	公園
[Symbol]	公園	[Symbol]	公園
[Symbol]	公園	[Symbol]	公園
[Symbol]	公園	[Symbol]	公園
[Symbol]	公園	[Symbol]	公園

[Symbol]	河川	[Symbol]	河川
[Symbol]	河川	[Symbol]	河川
[Symbol]	河川	[Symbol]	河川
[Symbol]	河川	[Symbol]	河川
[Symbol]	河川	[Symbol]	河川
[Symbol]	河川	[Symbol]	河川

この測量結果は、国土庁院長の監督を受けて得たものである。
 (測高番号) 平25第259号

中津川市

No.259

株式会社トライ調製

1. 平成13年測量
2. 平成15年修正
3. 平成17年修正
4. 平成18年修正
5. 平成19年修正
6. 平成20年修正
7. 平成21年修正
8. 平成22年修正
9. 平成23年修正
10. 平成24年修正
11. 平成25年修正
12. 平成26年修正

1. 平成17年7月 撮影
2. 平成17年12月 現況調査
3. 平成18年3月 現況調査
4. 平成18年9月 現況調査
5. 平成18年11月 撮影
6. 平成19年11月 現況調査
7. 平成20年4月 現況調査

1:2,500

中津川市