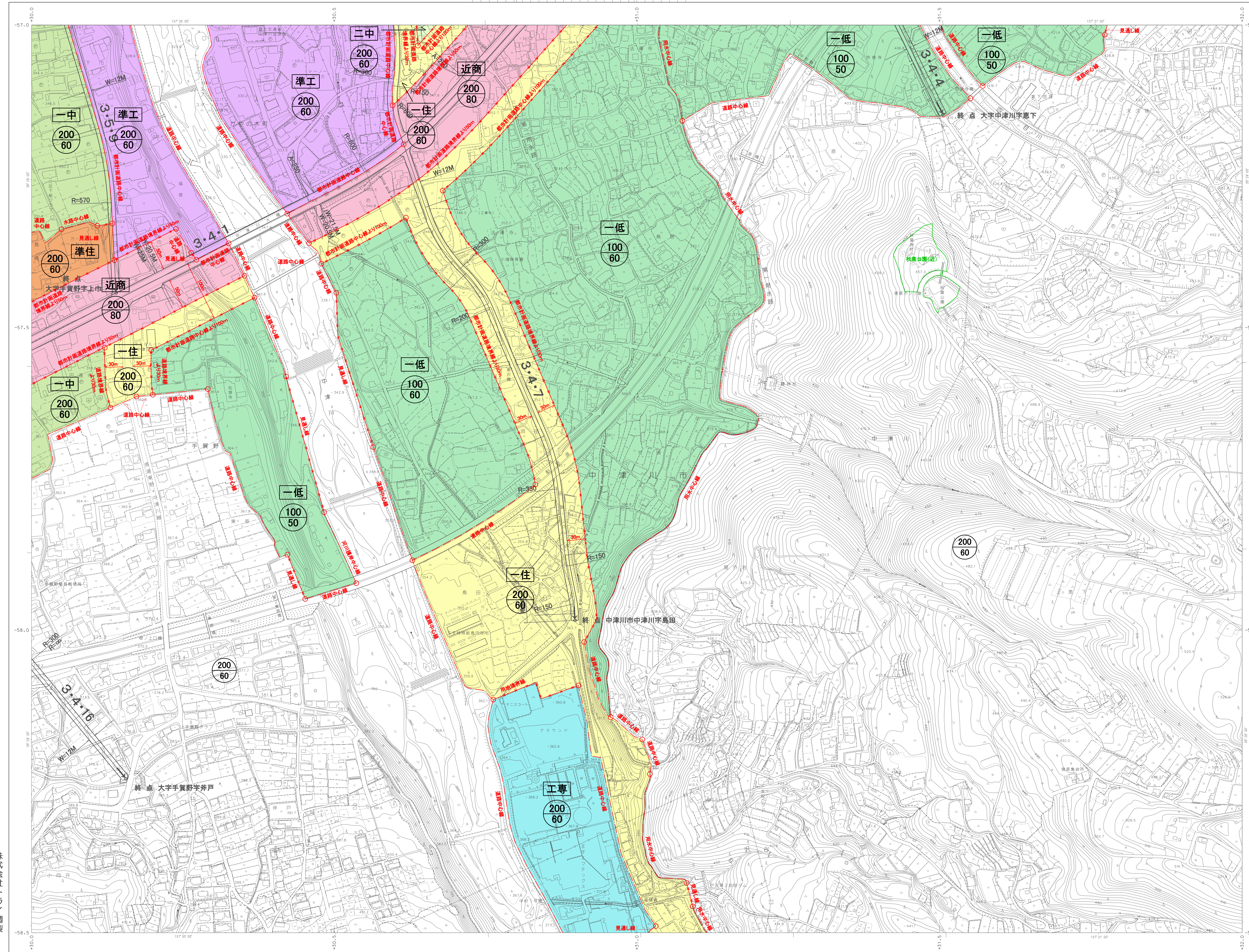
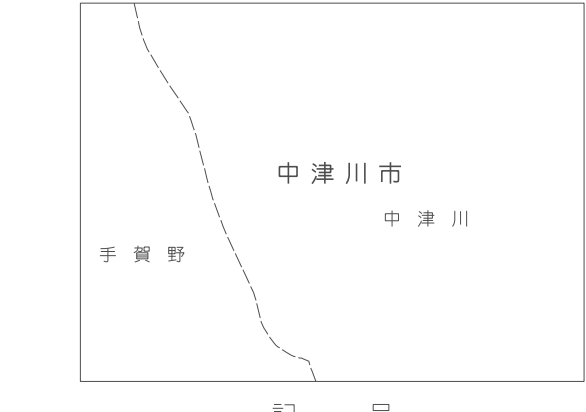


中津川市 都市計画基本図

No.214



202	203	204
213	214	215
223	224	225



記号	説明
■	第一種住居地域
■	第二種住居地域
■	準住居地域
■	近隣商業地域
■	商業地域
■	準工業地域
■	工業地域
■	工業専用地域
■	無指定地域Ⅲ
■	無指定地域Ⅴ
■	高度利用地区
■	都市計画公園
■	都市計画自動車駐車場
■	その他の都市施設
■	都市公園

凡例		
表示	種類	高さ(メートル)
一低	第一種低層住居専用地域	100 60
二低	第二種低層住居専用地域	100 60
一中	第一種中高層住居専用地域	100 60
二中	第二種中高層住居専用地域	200 60
一住	第一種住居地域	200 60
二住	第二種住居地域	200 60
準住	準住居地域	200 60
近商	近隣商業地域	200 60
商業	商業地域	200 60
準工	準工業地域	200 60
工業	工業地域	200 60
工専	工業専用地域	200 60
	無指定地域Ⅲ	200 60
	無指定地域Ⅴ	200 70
	高度利用地区	
	都市計画公園	
	都市計画自動車駐車場	
	その他の都市施設	
	都市公園	
	目に見えない境界線	
	目に見える地物と一致する境界線	

株式会社トライ調製

- 平成13年測量
- 平成15年修正
- 平成18年修正
- 平成25年修正
- 平成25年新規
- 令和4年修正

- (1)平成17年7月 現地調査
- (2)平成17年12月 現地調査
- (3)平成18年3月 現地調査
- (4)平成18年6月 現地調査
- (5)平成18年11月 現地調査
- (6)平成19年11月 現地調査
- (7)平成22年8月 現地調査

1:2,500

この図書の複製は、国土庁長官の承認を受けて得たものである。(印刷番号)平25都公第216号

中津川市

No.214