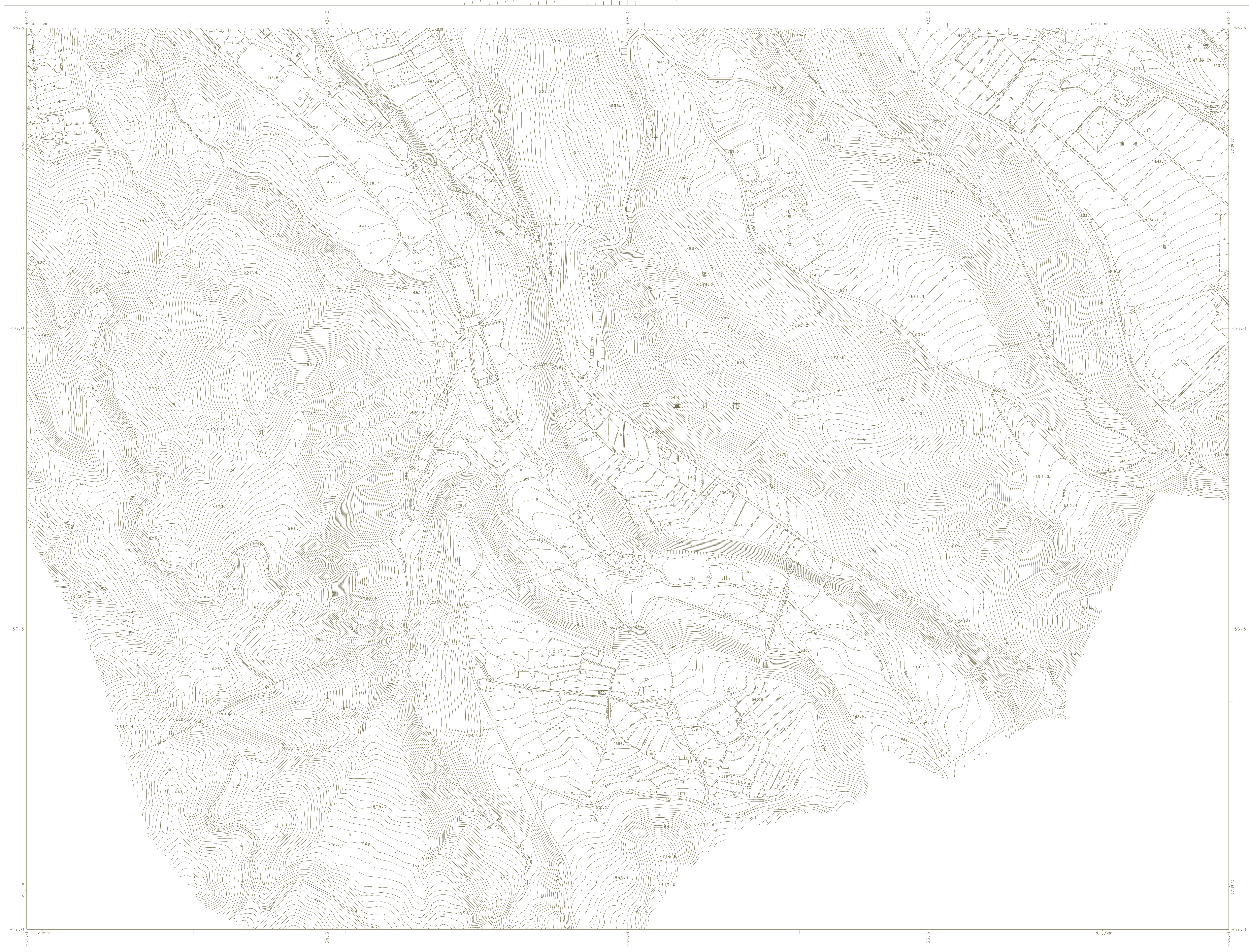


中津川市 都市計画基本図

No.205



192	193	194
204	205	206
215	216	



記号

□	都市計画線	425.6	国家三角点
□	町界	425.62	国家水準点
○	支庁界	425.6	国土地院水準点
○	村界	425.62	国土地院水準点
○	町界	25.6	国土地院水準点
○	町界	25.6	国土地院水準点
○	町界	25.6	国土地院水準点
○	町界	25.6	国土地院水準点

□	都市計画線	▽	門
□	町界	□	門
□	町界	□	門
□	町界	□	門
□	町界	□	門
□	町界	□	門
□	町界	□	門
□	町界	□	門
□	町界	□	門
□	町界	□	門

———	国道	———	市道
———	町道	———	農道
———	村道	———	水路
———	水路	———	水路
———	水路	———	水路
———	水路	———	水路
———	水路	———	水路
———	水路	———	水路
———	水路	———	水路
———	水路	———	水路

△	都市計画線	○	門
△	町界	○	門
△	町界	○	門
△	町界	○	門
△	町界	○	門
△	町界	○	門
△	町界	○	門
△	町界	○	門
△	町界	○	門
△	町界	○	門

———	都市計画線	———	市道
———	町界	———	農道
———	村道	———	水路
———	水路	———	水路
———	水路	———	水路
———	水路	———	水路
———	水路	———	水路
———	水路	———	水路
———	水路	———	水路
———	水路	———	水路

△	都市計画線	○	門
△	町界	○	門
△	町界	○	門
△	町界	○	門
△	町界	○	門
△	町界	○	門
△	町界	○	門
△	町界	○	門
△	町界	○	門
△	町界	○	門

座標参照系の測地座標子はJGD2011を指定する。
JGD2011は、平成23年10月21日時点の測量法施行令
(昭和24年政令第32号)第2条及び第3条を準拠とする。
投影は横メルカトル投影法
投影に用いた中央経線は北緯メートル単位
方面は0.5メートル階級
図面に表示してある経緯度自誤りは10秒階級
高さの基準は東京湾の平均海面
等高線の間隔は2メートル

株式会社トライ調製

- | | |
|---|---|
| 1. 平成13年測量
2. 平成15年修正
3. 平成16年修正
4. 平成16年修正
4a. 平成25年新規 | 1. ①平成17年7月撮影
②平成17年12月現況調査
2. ①平成18年11月撮影
②平成19年8月現況調査
3. ①平成17年11月撮影
②平成18年11月現況調査
4. ①平成23年11月撮影
②平成25年4月現況調査 |
|---|---|

1:2,500
0 50 100 200 300 400 500m

【この測量結果は、国土院長の助産を受けて得たものである。
(測図番号) 平25部公第205号

No.205