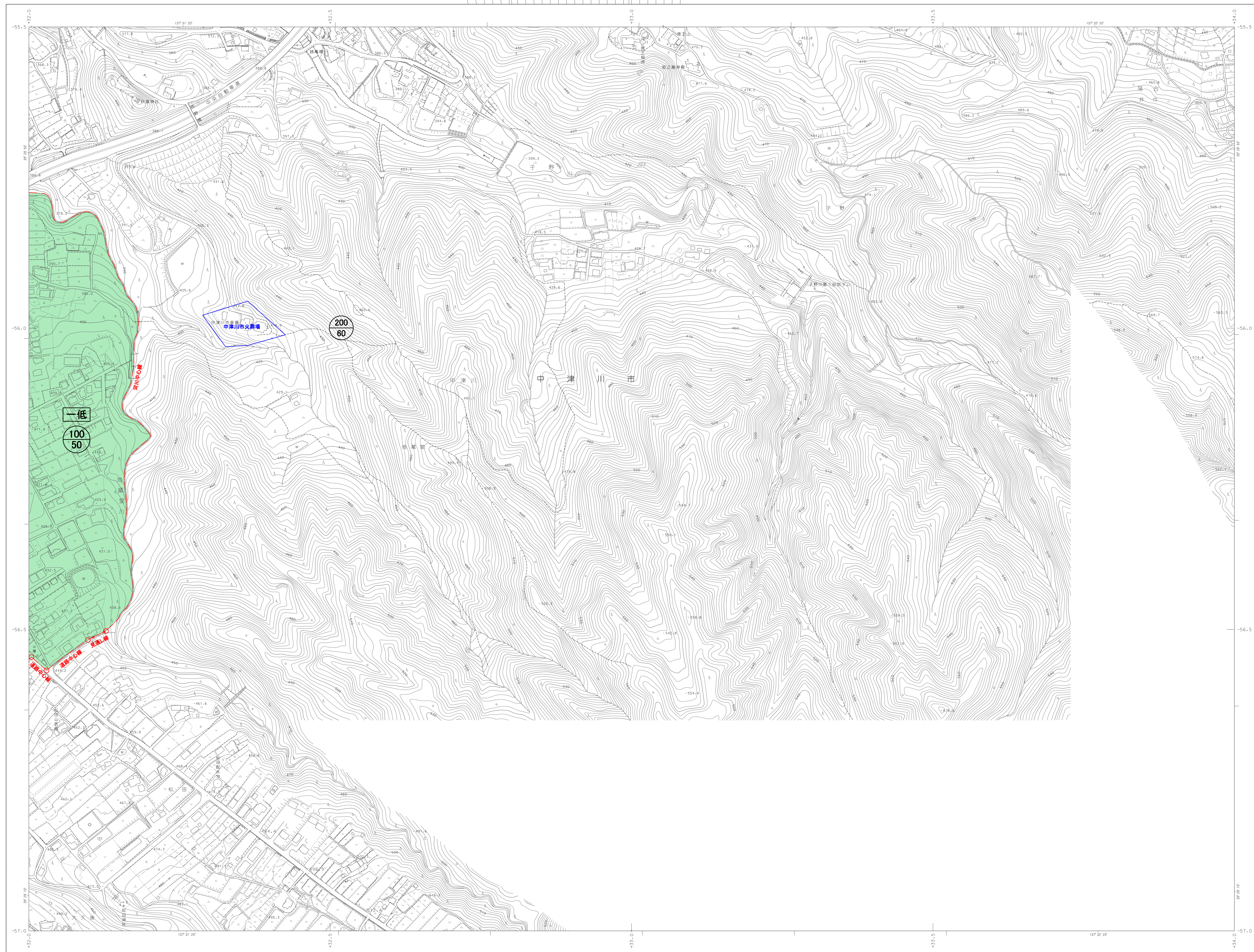


中津川市 都市計画基本図

No.204



191	192	193
203	204	205
214	215	216



記号	説明
■	第一種低層住居専用地域
■	第二種低層住居専用地域
■	第一種中高層住居専用地域
■	第二種中高層住居専用地域
■	第一種住居地域
■	第二種住居地域
■	準住居地域
■	近隣商業地域
■	商業地域
■	準工業地域
■	工業地域
■	工業専用地域
■	無指定地域Ⅲ
■	無指定地域Ⅴ
■	高度利用地区
■	都市計画公園
■	都市計画自動車駐車場
■	その他の都市施設
■	都市公園

凡例	
表示	種類
■	第一種低層住居専用地域
■	第二種低層住居専用地域
■	第一種中高層住居専用地域
■	第二種中高層住居専用地域
■	第一種住居地域
■	第二種住居地域
■	準住居地域
■	近隣商業地域
■	商業地域
■	準工業地域
■	工業地域
■	工業専用地域
■	無指定地域Ⅲ
■	無指定地域Ⅴ
■	高度利用地区
■	都市計画公園
■	都市計画自動車駐車場
■	その他の都市施設
■	都市公園
■	目に見えない境界線 ・計画線及び計画線からの距離指定 ・道路、水路からの距離指定
■	目に見える地物と一致する境界線 ・道路、水路、土留線などの中心 ・地物の境界線

株式会社トイ調製

1. 平成13年測圖
2. 平成15年修正
3. 平成16年修正
4. 平成25年修正
5. 平成25年新規

1. (1)平成12年7月 測圖
- (2)平成13年10月 測圖
- (3)平成13年3月 測圖
- (4)平成16年8月 現地調査
2. (1)平成17年11月 測圖
- (2)平成18年11月 測圖
3. (1)平成23年11月 測圖
- (2)平成24年8月 現地調査

1:2,500

「この図面は、国土利用計画法に基づき作成されたものである。」「(測図番号) 平25第026号」

中津川市

No.204