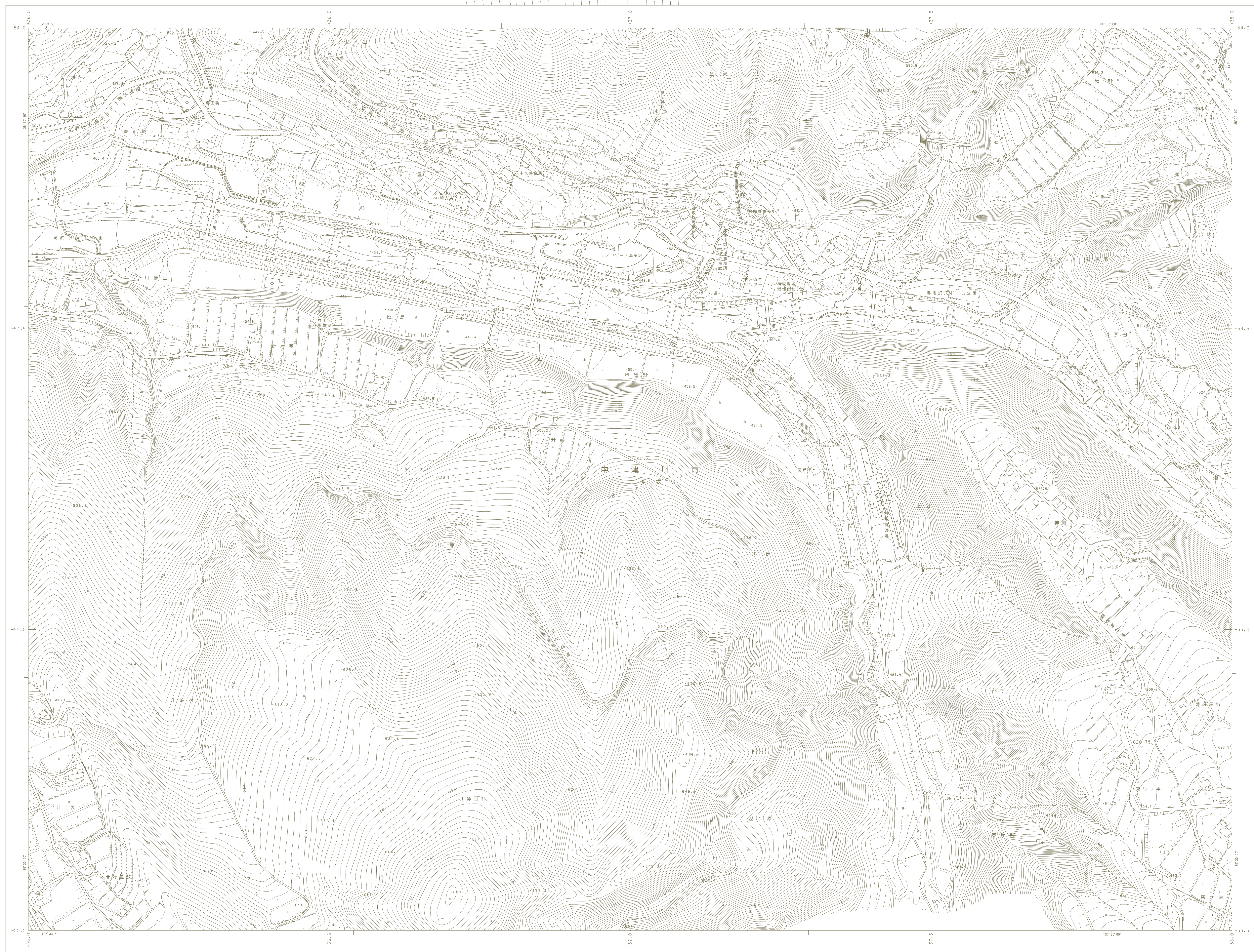


中津川市 都市計画基本図

No. 194



180	181	182
193	194	195
205	206	207

概見図




中津川市
神坂




記 号

	普通建物	△25.6	国家三角点
	壁より建物	▽25.6	国家水準点
	無壁舎	▽25.6	公共基準点 (公共点)
	壁平無壁舎	△25.6	公共基準点 (水準点)
		△25.6	埋石を有し埋石 標
		△25.6	図化機測定 による標高点
		△25.6	埋石基準点

[illegible]

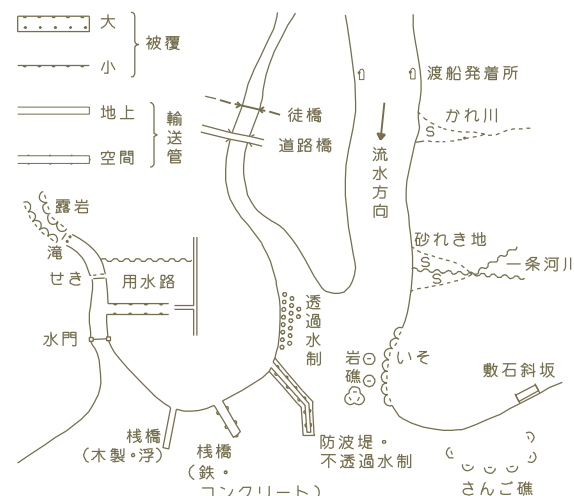
Figure 1 shows a collection of symbols used in the railway planning software. The symbols are organized into two columns. The left column includes symbols for '貴州通経' (Guizhou Through Line), '路面の鉄道' (Street Railway), '路面軌道' (Streetcar Track), '特殊軌道' (Special Track), '徒歩道' (Pedestrian Path), '索道' (Cable Car), 'プラットホーム及び乗降機' (Platform and Boarding/Alighting Machine), '鉄道及び路面の道・乗降機' (Railway and Streetcar Track/Boarding/Alighting Machine), '鉄道の道' (Railway Track), '社木' (Company Tree), '地下街・地下駅出入口' (Underground Mall/Station Entrance/Exit), and '停留所' (Stop/Station). The right column includes symbols for '普通鉄道' (General Railway), '路面の鉄道' (Street Railway), '特殊軌道' (Special Track), '索道' (Cable Car), 'プラットホーム及び乗降機' (Platform and Boarding/Alighting Machine), '鉄道及び路面の道・乗降機' (Railway and Streetcar Track/Boarding/Alighting Machine), '鉄道の道' (Railway Track), '社木' (Company Tree), '地下街・地下駅出入口' (Underground Mall/Station Entrance/Exit), and '停留所' (Stop/Station).

 人工調査
 土壌等
 ハ
 さく等

 迷電線
 区域界
 植生界
 崖地界

- - - - - 都・府・県界
 - - - - - 市界
 - - - - - 特別都市の区界
 - - - - - 大字・町・丁目界

日		田	三	芝	地	マ	はい牧地
日			三				
√	√	畑	○ ○	ぶ類	蔭林	マ	しの地 (空地)
丫	丫	桑 畑	△ △	針樹	蔭林	T T	やし 刺樹
六	六	菜 畑	℃		竹 林	T	
○	○	果樹園	▽ ▽			山	曹 地
○	○	其他の 樹木 畑	▽	廣 庭		山	
○	○		山				
			山	荒 地			



櫻井系子の菊池原子はJG02011を指定する。
 02011は、平成23年10月21日時の測量法施行令
 昭和24年政令第322号）第2条及び第3条を典拠とする。
 影は横メルカトル図法
 緯に表示してある座標値はキロメートル単位
 段は0.5キロメートル間隔
 緯に表示してある経緯度目盛りは10秒間隔
 の基準は東京港の平均海面
 高線の間隔は2メートル

「この測量成果は、国土地理院長の助言を受けて得たものである。
(助言番号)平25研公第26号」

中 津 川 市

No. 194

株式会社トライ調製

1. 平成 13 年測量		1. (1) 平成 12 年 7 月撮影	撮影調査
2. 平成 15 年修正		(2) 平成 12 年 12 月撮影	現地調査
3. 平成 18 年修正		(3) 平成 13 年 8 月撮影	撮影調査
4a. 平成 25 年修正		2. (1) 平成 14 年 10 月撮影	現地調査
4b. 平成 25 年新規		(2) 平成 15 年 8 月撮影	撮影調査
		3. (1) 平成 17 年 11 月撮影	撮影調査
		(2) 平成 18 年 11 月撮影	現地調査
		4. (1) 平成 23 年 11 月撮影	撮影調査
		(2) 平成 25 年 8 月撮影	現地調査