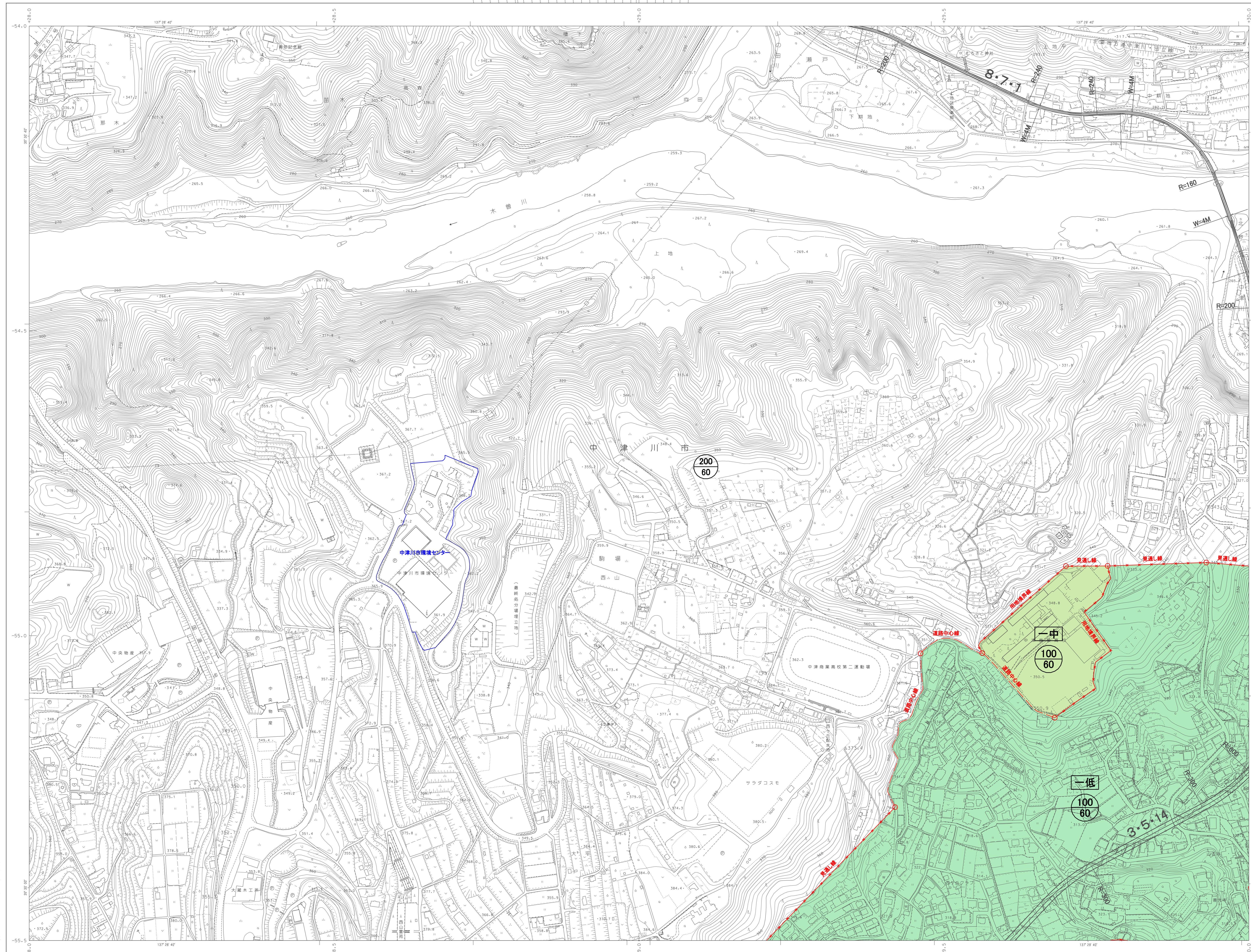
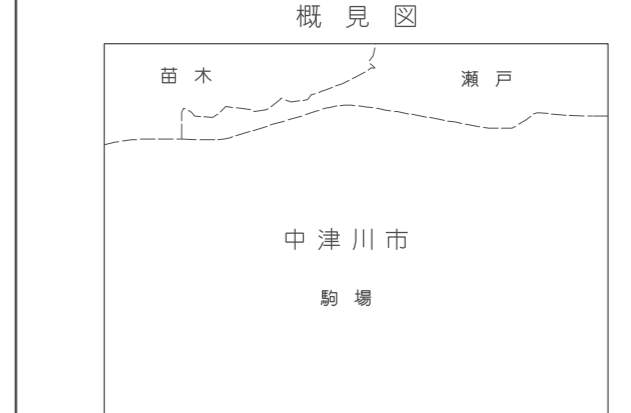


中津川市 都市計画基本図

No.190



176	177	178
189	190	191
201	202	203



記号	名称
[Symbol]	第一種低層住居専用地域
[Symbol]	第二種低層住居専用地域
[Symbol]	第一種中高層住居専用地域
[Symbol]	第二種中高層住居専用地域
[Symbol]	第一種住居地域
[Symbol]	第二種住居地域
[Symbol]	準住居地域
[Symbol]	近隣商業地域
[Symbol]	商業地域
[Symbol]	準工業地域
[Symbol]	工業地域
[Symbol]	工業専用地域
[Symbol]	無指定地域Ⅲ
[Symbol]	無指定地域Ⅴ
[Symbol]	高度利用地区
[Symbol]	都市計画公園
[Symbol]	都市計画自動車駐車場
[Symbol]	その他の都市施設
[Symbol]	都市公園

凡例	
表示	種類
[Green Box]	第一種低層住居専用地域
[Light Green Box]	第二種低層住居専用地域
[Light Green Box]	第一種中高層住居専用地域
[Light Green Box]	第二種中高層住居専用地域
[Yellow Box]	第一種住居地域
[Orange Box]	第二種住居地域
[Orange Box]	準住居地域
[Pink Box]	近隣商業地域
[Red Box]	商業地域
[Purple Box]	準工業地域
[Blue Box]	工業地域
[Light Blue Box]	工業専用地域
[White Box]	無指定地域Ⅲ
[White Box]	無指定地域Ⅴ
[White Box]	高度利用地区
[Green Box]	都市計画公園
[Blue Box]	都市計画自動車駐車場
[Blue Box]	その他の都市施設
[Green Box]	都市公園
[Red Line]	目に見えない境界線 ・計画線及び計画線からの距離指定 ・道路、水路からの距離指定
[Red Line]	目に見える地物と一致する境界線 ・道路、水路、公園などの中心 ・地物の境界線

座標参照系の換算番号は1992011を指定する。
 JG2011は、平成23年10月21日時点の測量法施行令
 (昭和33年令第22号)第2条第3項を準拠とする。
 図面はメトリック単位
 図面に表示してある距離は4メートル単位
 距離は0.5メートル単位
 図面に表示してある距離は10メートル単位
 高さの基準は東京湾の平均海面
 等高線の間隔は2メートル

株式会社トイ調製

- | | |
|------------|-------------------|
| 1. 平成13年測圖 | 1. (1)平成12年7月 現勢 |
| 2. 平成15年修正 | 2. (2)平成12年12月 現勢 |
| 3. 平成16年修正 | 3. (3)平成13年3月 現勢 |
| 4. 平成25年新規 | 4. (4)平成13年8月 現勢 |
| | 5. (5)平成15年8月 現勢 |
| | 6. (6)平成17年11月 現勢 |
| | 7. (7)平成18年11月 現勢 |
| | 8. (8)平成23年11月 現勢 |
| | 9. (9)平成24年8月 現勢 |

1:2,500

「この図面は、国土庁長官の認定を受けたものである。
 (測量番号) 平24第026号」

中津川市

No.190