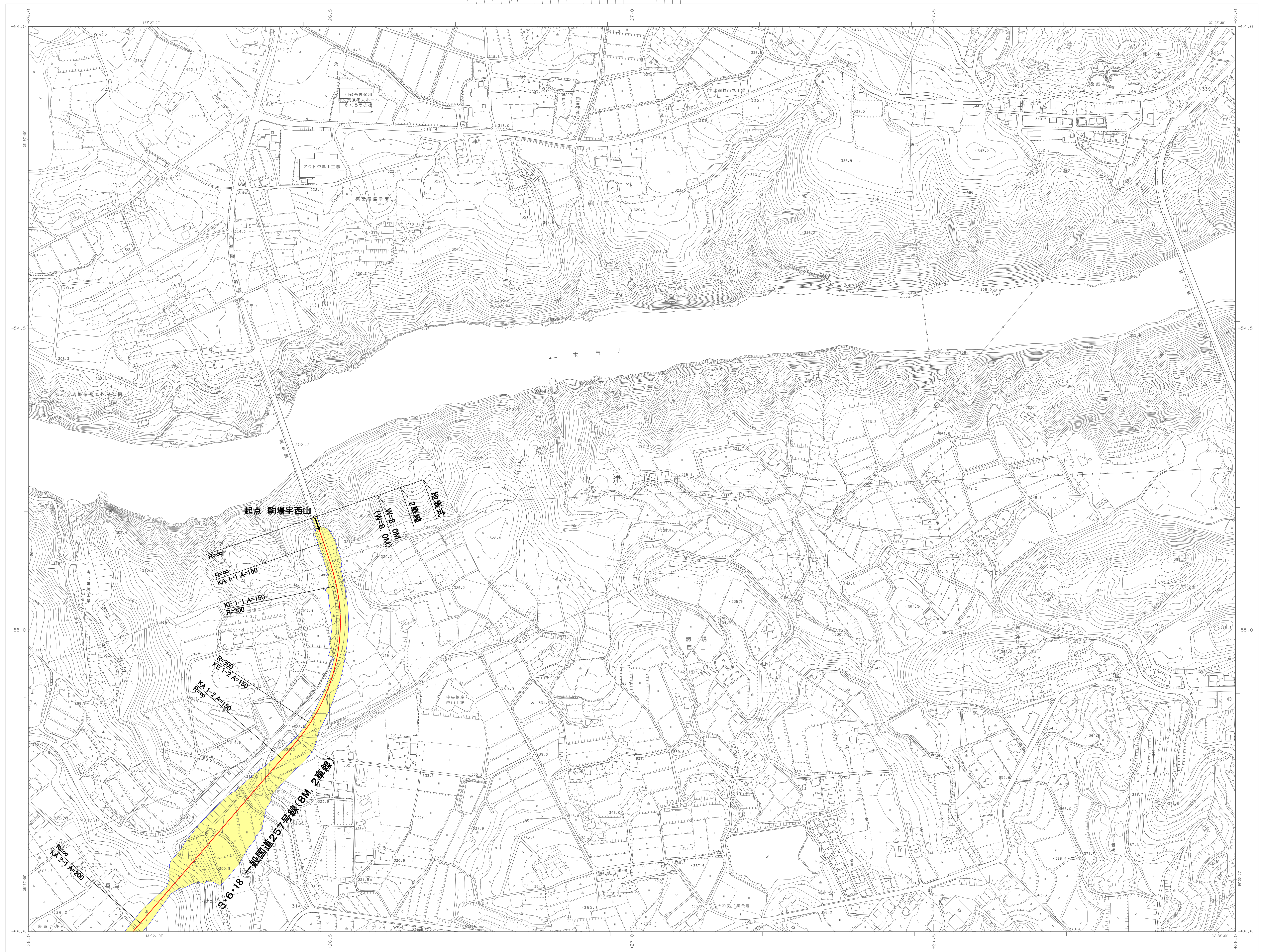


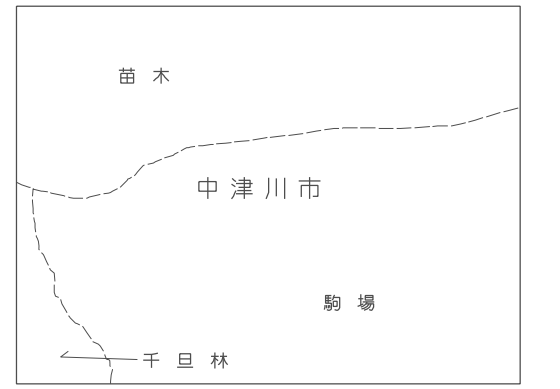
# 中津川市 都市計画基本図

No.189



175	176	177
188	189	190
200	201	202

概観図



記号

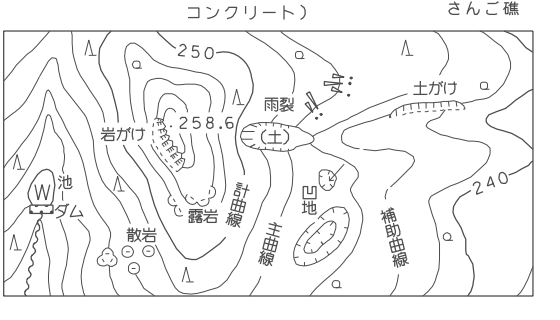
■	△25.6	■	△25.6	■	△25.6
□	△25.6	□	△25.6	□	△25.6
○	△25.6	○	△25.6	○	△25.6
△	△25.6	△	△25.6	△	△25.6
◇	△25.6	◇	△25.6	◇	△25.6

■	■	■	■	■	■
□	□	□	□	□	□
○	○	○	○	○	○
△	△	△	△	△	△
◇	◇	◇	◇	◇	◇

—	—	—	—	—	—
—	—	—	—	—	—
—	—	—	—	—	—
—	—	—	—	—	—
—	—	—	—	—	—

■	■	■	■	■	■
□	□	□	□	□	□
○	○	○	○	○	○
△	△	△	△	△	△
◇	◇	◇	◇	◇	◇

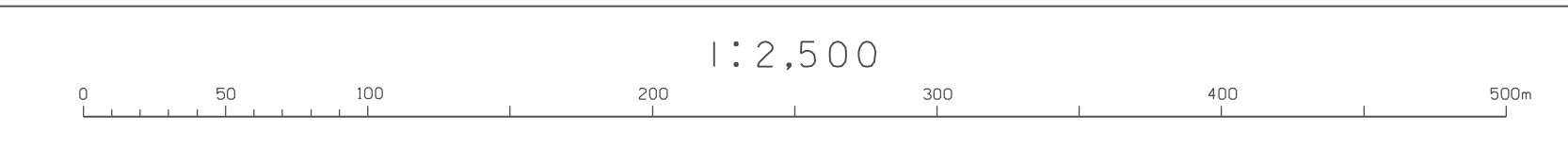
—	—	—	—	—	—
—	—	—	—	—	—
—	—	—	—	—	—
—	—	—	—	—	—
—	—	—	—	—	—



座標参照系の測地座標はJGD2011を指定する。  
 JGD2011は、平成23年10月21日時点の測地法施行令  
 (昭和24年政令第32号)第2条及び第3条を根拠とする。  
 図例に示してある座標値はメートル単位  
 であり、0.5メートル未満  
 図例に示してある種別は目盛りは10秒間隔  
 であり、座標値は実測の平均値  
 である。等高線の間隔は2メートル

株式会社フジ調製

1. 平成13年測量	1. (1)平成13年7月 撮影
2. 平成15年修正	2. (1)平成13年12月 現地調査
3. 平成16年修正	3. (2)平成13年3月 撮影
4. 平成25年修正	4. (1)平成14年10月 撮影
5. 平成25年新規	5. (1)平成15年6月 現地調査
	6. (2)平成17年11月 撮影
	7. (3)平成18年11月 現地調査
	8. (1)平成22年11月 撮影
	9. (2)平成25年8月 現地調査



この測量成果は、国土情報公表の取組を受けて得たものである。  
 (調査番号)平25公調第06号

中津川市

No.189