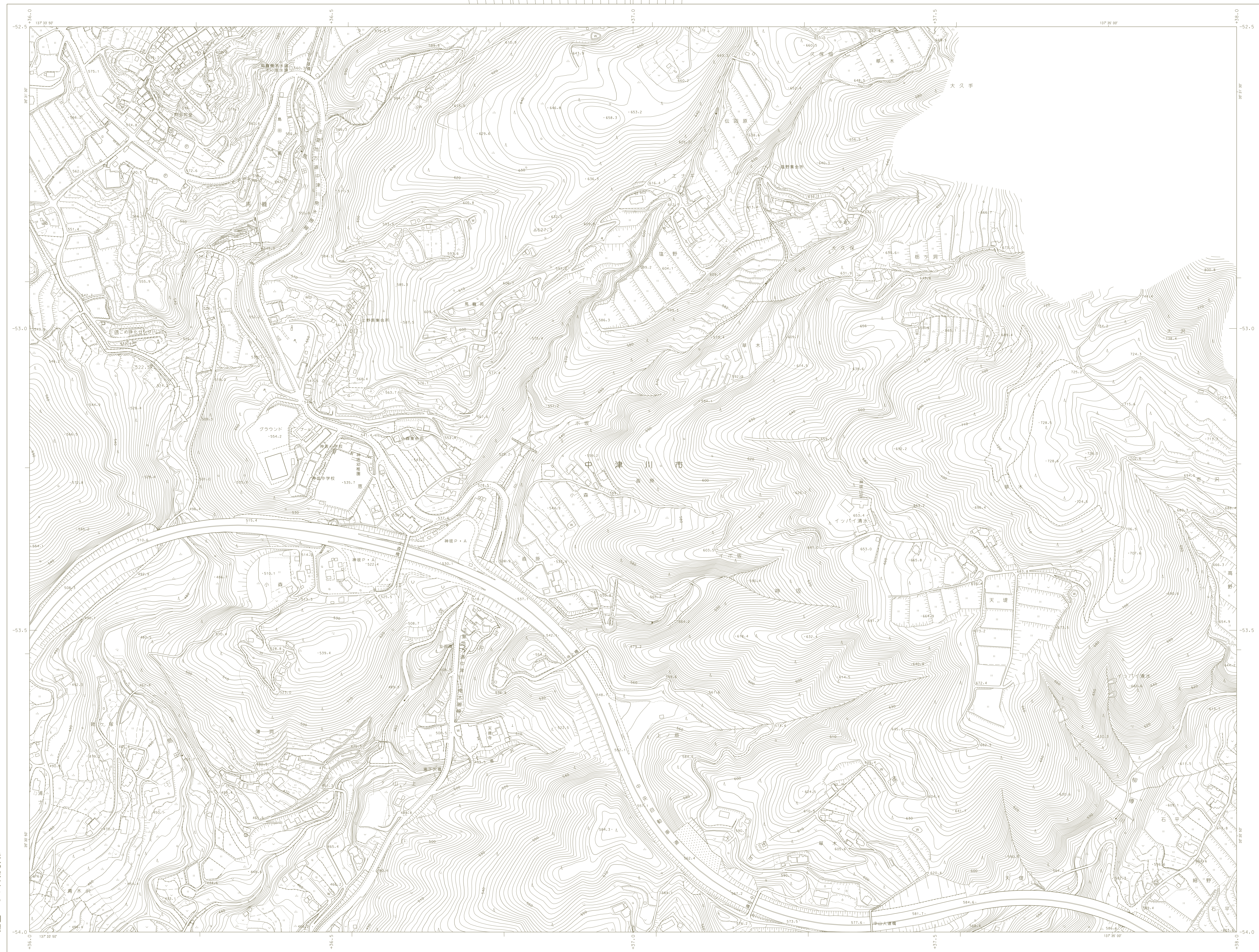
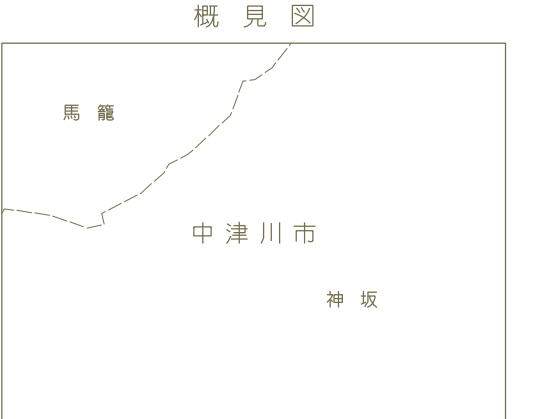


中津川市 都市計画基本図

No.181



167	168	169
180	181	182
193	194	195



概見図

記号

●	市庁舎	△	市立図書館
○	町立図書館	▽	市立児童館
□	市立公民館	◇	市立青少年センター
◇	市立生涯学習センター	☆	市立体育館
◇	市立音楽ホール	☆	市立スポーツセンター
◇	市立市民会館	☆	市立福祉センター
◇	市立生涯学習センター	☆	市立子育て支援センター
◇	市立生涯学習センター	☆	市立生涯学習センター

○	市立図書館	△	市立公民館
○	市立図書館	△	市立公民館
○	市立図書館	△	市立公民館
○	市立図書館	△	市立公民館
○	市立図書館	△	市立公民館
○	市立図書館	△	市立公民館
○	市立図書館	△	市立公民館
○	市立図書館	△	市立公民館
○	市立図書館	△	市立公民館
○	市立図書館	△	市立公民館

○	市立図書館	△	市立公民館
○	市立図書館	△	市立公民館
○	市立図書館	△	市立公民館
○	市立図書館	△	市立公民館
○	市立図書館	△	市立公民館
○	市立図書館	△	市立公民館
○	市立図書館	△	市立公民館
○	市立図書館	△	市立公民館
○	市立図書館	△	市立公民館
○	市立図書館	△	市立公民館

○	市立図書館	△	市立公民館
○	市立図書館	△	市立公民館
○	市立図書館	△	市立公民館
○	市立図書館	△	市立公民館
○	市立図書館	△	市立公民館
○	市立図書館	△	市立公民館
○	市立図書館	△	市立公民館
○	市立図書館	△	市立公民館
○	市立図書館	△	市立公民館
○	市立図書館	△	市立公民館

○	市立図書館	△	市立公民館
○	市立図書館	△	市立公民館
○	市立図書館	△	市立公民館
○	市立図書館	△	市立公民館
○	市立図書館	△	市立公民館
○	市立図書館	△	市立公民館
○	市立図書館	△	市立公民館
○	市立図書館	△	市立公民館
○	市立図書館	△	市立公民館
○	市立図書館	△	市立公民館

○	市立図書館	△	市立公民館
○	市立図書館	△	市立公民館
○	市立図書館	△	市立公民館
○	市立図書館	△	市立公民館
○	市立図書館	△	市立公民館
○	市立図書館	△	市立公民館
○	市立図書館	△	市立公民館
○	市立図書館	△	市立公民館
○	市立図書館	△	市立公民館
○	市立図書館	△	市立公民館

この測量結果は、国土庁長官の監督を受けて得たものである。
 (測高番号) 平25第026号

株式会社トライ製

1. 平成13年測量	1. (1)平成13年7月 撮影
2. 平成15年修正	(2)平成13年12月 現況調査
3. 平成19年修正	4. 平成13年3月 撮影
4a. 平成25年修正	2. (1)平成14年10月 撮影
4b. 平成25年新規	(2)平成15年8月 現況調査
	3. (1)平成17年11月 撮影
	(2)平成18年11月 現況調査
	4. (1)平成23年11月 撮影
	(2)平成25年8月 現況調査



1:2,500

中津川市

No.181