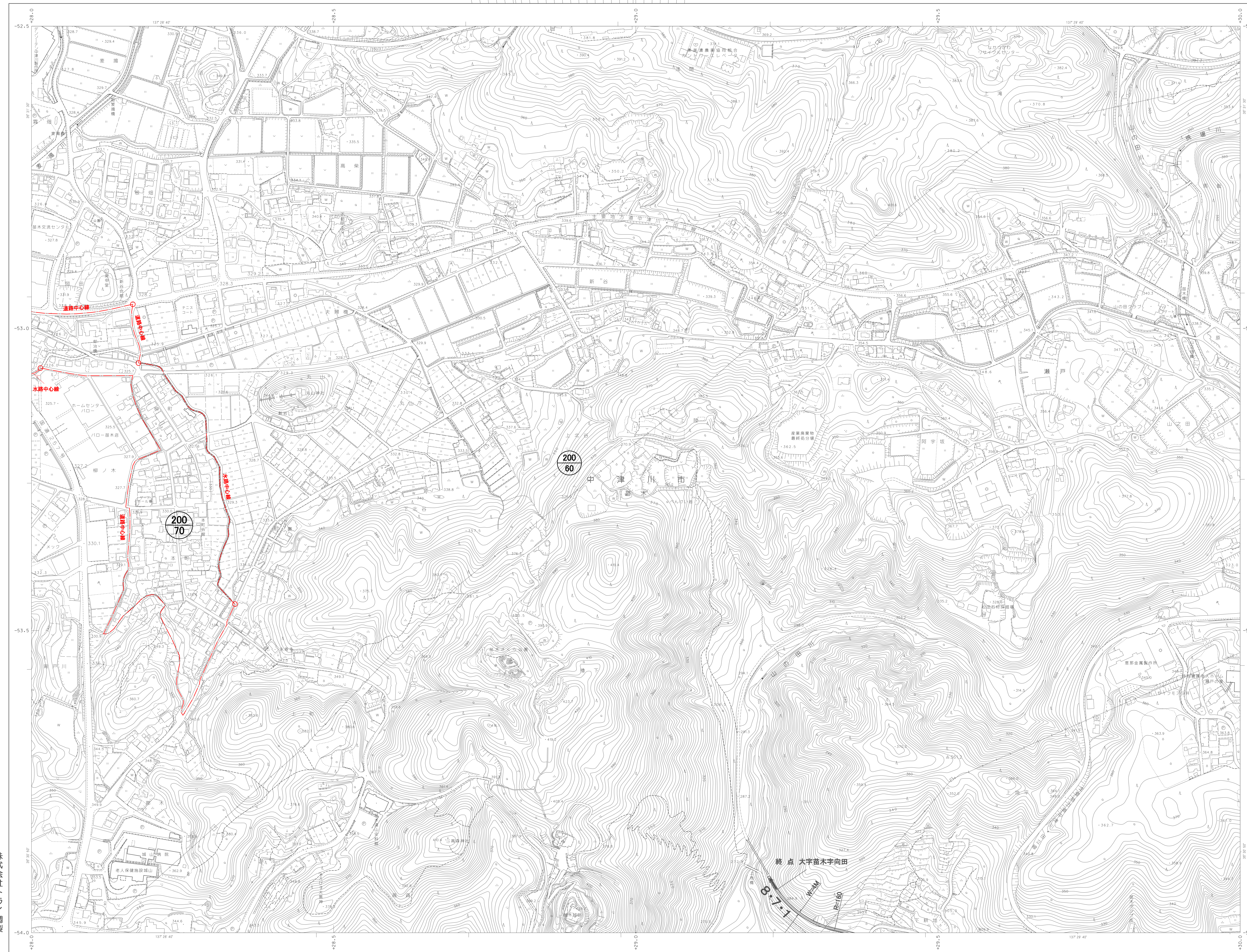


中津川市 都市計画基本図

No.177



163	164	165
176	177	178
189	190	191



	第一種低層住居専用地域	200/60
	第二種低層住居専用地域	100/60
	第一種中高層住居専用地域	100/80
	第二種中高層住居専用地域	200/80
	第一種住居地域	200/80
	第二種住居地域	200/80
	準住居地域	200/80
	近隣商業地域	200/80
	商業地域	200/80
	準工業地域	200/80
	工業地域	200/80
	工業専用地域	200/80
	無指定地域Ⅲ	200/80
	無指定地域Ⅴ	200/70
	高度利用地区	
	都市計画公園	
	都市計画自動車駐車場	
	その他の都市施設	
	都市公園	

凡例		
表示	種類	指定
	第一種低層住居専用地域	200/60
	第二種低層住居専用地域	100/60
	第一種中高層住居専用地域	100/80
	第二種中高層住居専用地域	200/80
	第一種住居地域	200/80
	第二種住居地域	200/80
	準住居地域	200/80
	近隣商業地域	200/80
	商業地域	200/80
	準工業地域	200/80
	工業地域	200/80
	工業専用地域	200/80
	無指定地域Ⅲ	200/80
	無指定地域Ⅴ	200/70
	高度利用地区	
	都市計画公園	
	都市計画自動車駐車場	
	その他の都市施設	
	都市公園	
	目に見えない境界線 ・計画線及び対照線からの線種指定 ・道路、鉄道からの線種指定	
	目に見える地物と一致する境界線 ・道路線、河川線、水路線などの中心 ・地物の境界線上	

株式会社トライ調製

- 平成13年測量
- 平成15年修正
- 平成18年修正
- 平成26年修正
- 平成28年新規
- 令和4年修正

1:2,500

中津川市

No.177