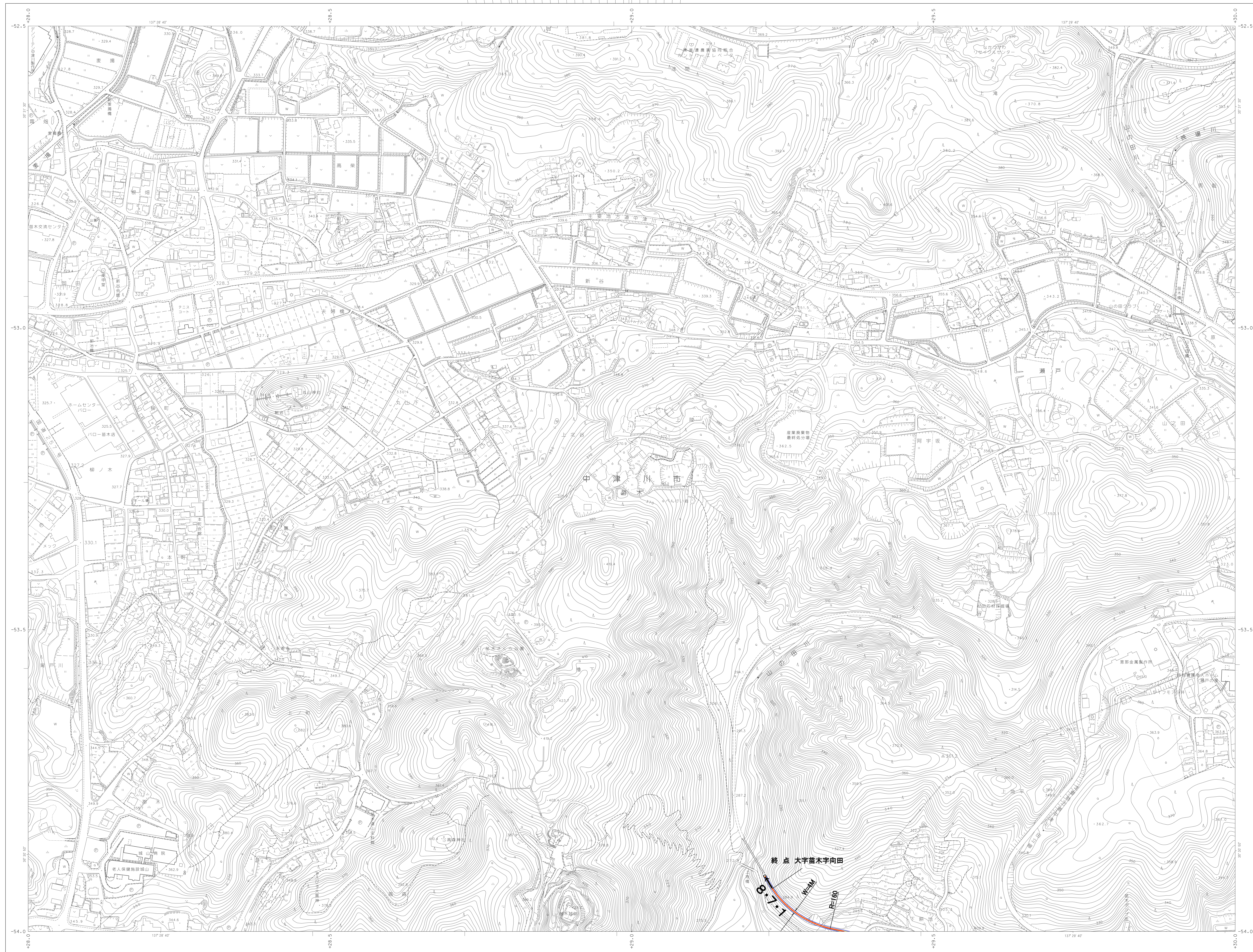


# 中津川市 都市計画基本図

No.177



163	164	165
176	177	178
189	190	191



記号

▲	A25.6	国家三角点
●	B25.6	国土地理院水準点
○	W25.6	国土院水準点
□	-25.6	標高25.6m
△	-25.6	標高25.6m
▽	-25.6	標高25.6m
◇	-25.6	標高25.6m
◇	-25.6	標高25.6m

○	市庁舎	○	市立図書館
○	市立公民館	○	市立体育館
○	市立児童館	○	市立老人福祉センター
○	市立児童遊園	○	市立児童遊園
○	市立児童遊園	○	市立児童遊園
○	市立児童遊園	○	市立児童遊園
○	市立児童遊園	○	市立児童遊園
○	市立児童遊園	○	市立児童遊園
○	市立児童遊園	○	市立児童遊園
○	市立児童遊園	○	市立児童遊園

—	国道	—	市道
—	町道	—	農道
—	歩道	—	自転車道
—	歩道	—	自転車道
—	歩道	—	自転車道
—	歩道	—	自転車道
—	歩道	—	自転車道
—	歩道	—	自転車道
—	歩道	—	自転車道
—	歩道	—	自転車道

○	市立児童遊園	○	市立児童遊園
○	市立児童遊園	○	市立児童遊園
○	市立児童遊園	○	市立児童遊園
○	市立児童遊園	○	市立児童遊園
○	市立児童遊園	○	市立児童遊園
○	市立児童遊園	○	市立児童遊園
○	市立児童遊園	○	市立児童遊園
○	市立児童遊園	○	市立児童遊園
○	市立児童遊園	○	市立児童遊園
○	市立児童遊園	○	市立児童遊園

○	市立児童遊園	○	市立児童遊園
○	市立児童遊園	○	市立児童遊園
○	市立児童遊園	○	市立児童遊園
○	市立児童遊園	○	市立児童遊園
○	市立児童遊園	○	市立児童遊園
○	市立児童遊園	○	市立児童遊園
○	市立児童遊園	○	市立児童遊園
○	市立児童遊園	○	市立児童遊園
○	市立児童遊園	○	市立児童遊園
○	市立児童遊園	○	市立児童遊園

○	市立児童遊園	○	市立児童遊園
○	市立児童遊園	○	市立児童遊園
○	市立児童遊園	○	市立児童遊園
○	市立児童遊園	○	市立児童遊園
○	市立児童遊園	○	市立児童遊園
○	市立児童遊園	○	市立児童遊園
○	市立児童遊園	○	市立児童遊園
○	市立児童遊園	○	市立児童遊園
○	市立児童遊園	○	市立児童遊園
○	市立児童遊園	○	市立児童遊園

○	市立児童遊園	○	市立児童遊園
○	市立児童遊園	○	市立児童遊園
○	市立児童遊園	○	市立児童遊園
○	市立児童遊園	○	市立児童遊園
○	市立児童遊園	○	市立児童遊園
○	市立児童遊園	○	市立児童遊園
○	市立児童遊園	○	市立児童遊園
○	市立児童遊園	○	市立児童遊園
○	市立児童遊園	○	市立児童遊園
○	市立児童遊園	○	市立児童遊園

この測量成果は、国土院の測量成果に基づき作成されたものである。  
 (測量番号) 平25第2公第26号

中津川市

No.177

株式会社T-1調製

- |            |                   |                  |
|------------|-------------------|------------------|
| 1. 平成13年測量 | 1. (1)平成12年7月 撮影  | 5. (1)令和2年11月 撮影 |
| 2. 平成15年修正 | (2)平成12年12月 現地調査  | (2)令和4年11月 現地調査  |
| 3. 平成16年修正 | (3)平成13年3月 撮影     |                  |
| 4. 平成25年修正 | 2. (1)平成14年10月 撮影 |                  |
| 5. 令和4年修正  | (2)平成15年8月 現地調査   |                  |
|            | 3. (1)平成17年11月 撮影 |                  |
|            | (2)平成18年11月 現地調査  |                  |
|            | 4. (1)平成25年11月 撮影 |                  |
|            | (2)平成25年8月 現地調査   |                  |

1:2,500



この測量成果は、国土院の測量成果に基づき作成されたものである。  
 (測量番号) 平25第2公第26号