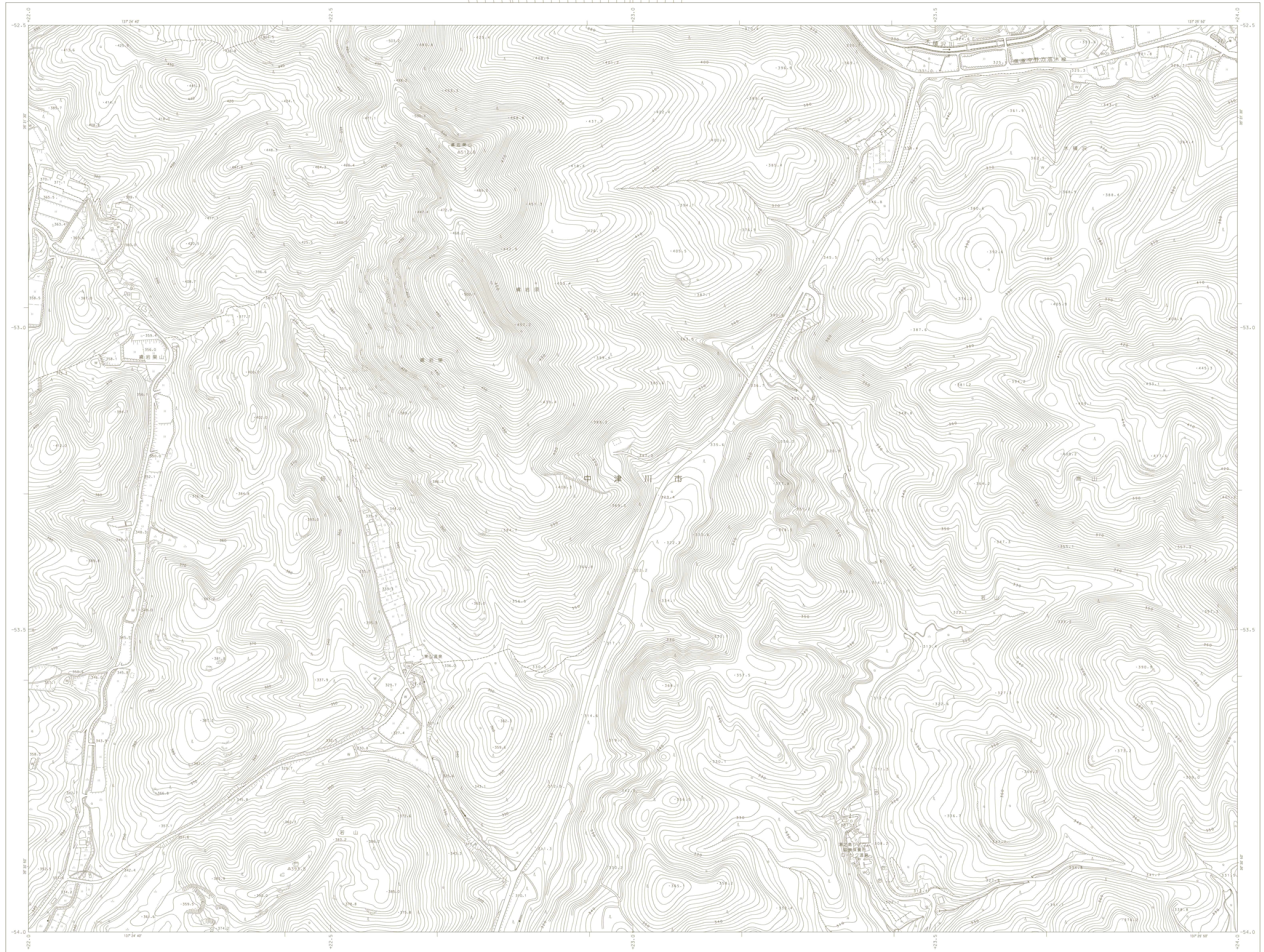
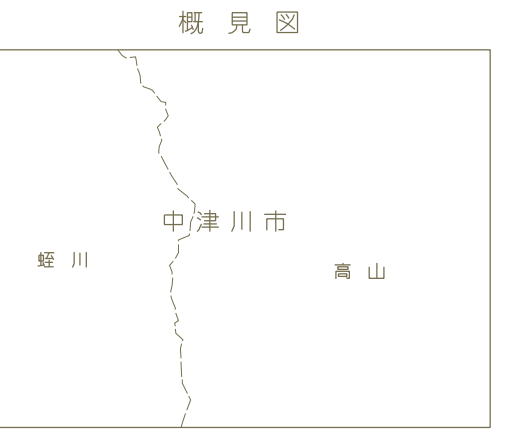


中津川市 都市計画基本図

No.174



160	161	162
173	174	175
186	187	188



記号

□	国境	▲	三角点
○	市界	△	二等三角点
○	町界	△	三等三角点
○	大字界	△	四等三角点
○	大字界	△	五等三角点
○	大字界	△	六等三角点
○	大字界	△	七等三角点
○	大字界	△	八等三角点
○	大字界	△	九等三角点
○	大字界	△	十等三角点

□	市界	□	町界
□	大字界	□	大字界
□	大字界	□	大字界
□	大字界	□	大字界
□	大字界	□	大字界
□	大字界	□	大字界
□	大字界	□	大字界
□	大字界	□	大字界
□	大字界	□	大字界
□	大字界	□	大字界

—	国道	—	市道
—	町道	—	大字道
—	大字道	—	大字道
—	大字道	—	大字道
—	大字道	—	大字道
—	大字道	—	大字道
—	大字道	—	大字道
—	大字道	—	大字道
—	大字道	—	大字道
—	大字道	—	大字道

—	河川	—	河川
—	河川	—	河川
—	河川	—	河川
—	河川	—	河川
—	河川	—	河川
—	河川	—	河川
—	河川	—	河川
—	河川	—	河川
—	河川	—	河川
—	河川	—	河川

この測量結果は、国土庁院長の助言を受けて得たものである。
 (取寄番号) 平25第04第2号

株式会社トライ調製

1. 平成16年修正
 2. 平成25年修正
 3. 平成17年11月撮影
 4. 平成18年11月現地調査
 5. 平成23年11月撮影
 6. 平成25年8月現地調査

1:2,500
 0 50 100 200 300 400 500m

中津川市

No.174