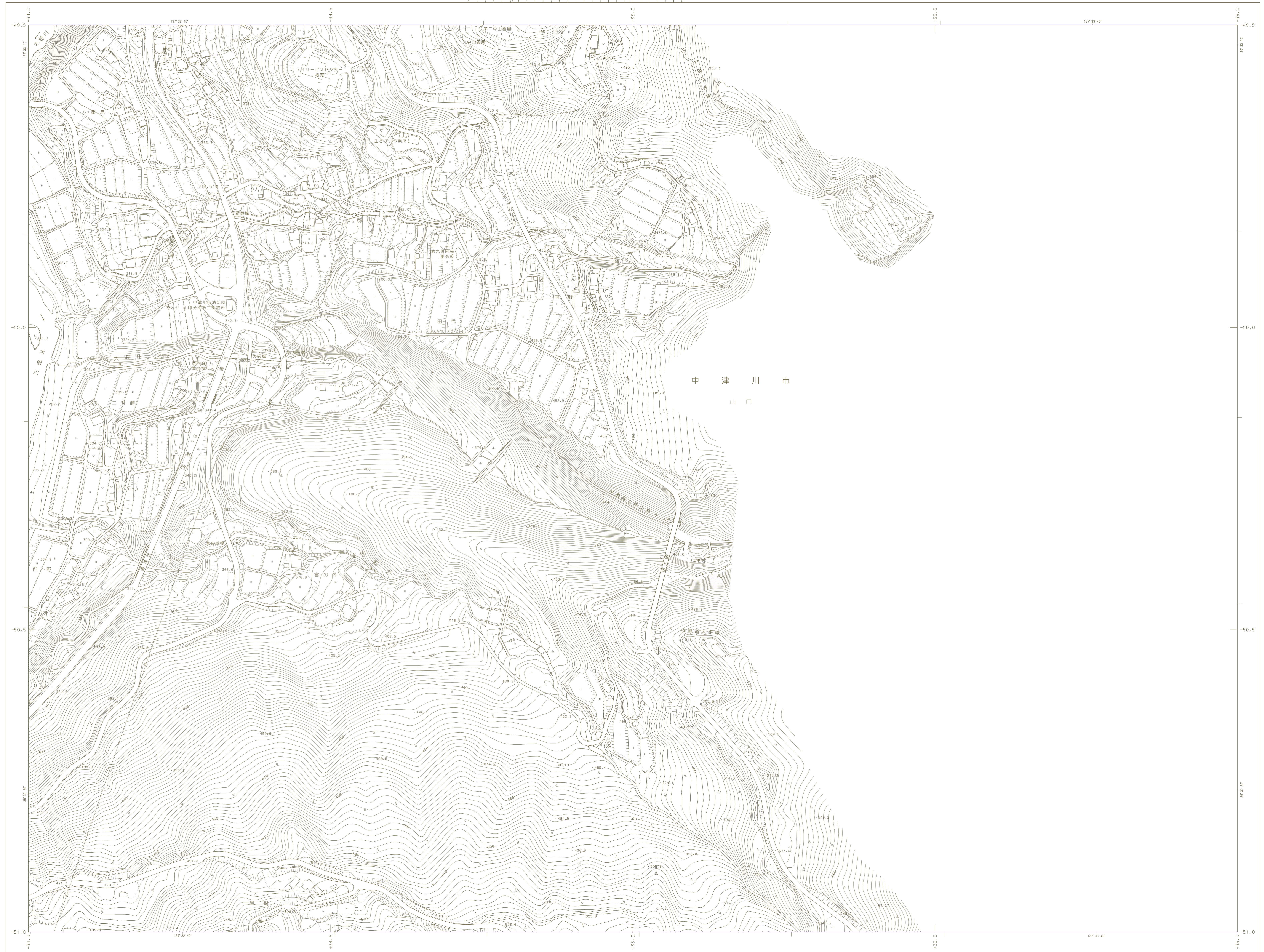


中津川市 都市計画基本図

No.155



142	143	
154	155	
166	167	168

概見図



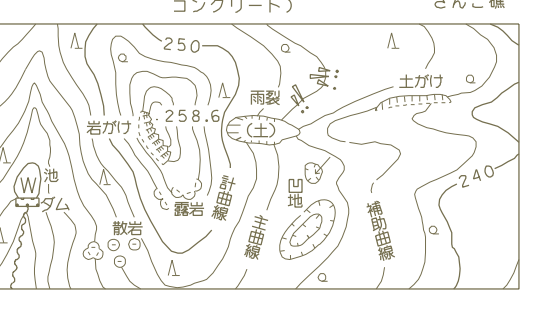
記号

■	第一種住居地域	▲	第一種工業地域
□	第二種住居地域	△	第二種工業地域
○	第三種住居地域	◇	第三種工業地域
×	第四種住居地域	▽	第四種工業地域
◇	第五種住居地域	▽	第五種工業地域
◇	第六種住居地域	▽	第六種工業地域
◇	第七種住居地域	▽	第七種工業地域
◇	第八種住居地域	▽	第八種工業地域
◇	第九種住居地域	▽	第九種工業地域
◇	第十種住居地域	▽	第十種工業地域
◇	第十一種住居地域	▽	第十一種工業地域
◇	第十二種住居地域	▽	第十二種工業地域
◇	第十三種住居地域	▽	第十三種工業地域
◇	第十四種住居地域	▽	第十四種工業地域
◇	第十五種住居地域	▽	第十五種工業地域
◇	第十六種住居地域	▽	第十六種工業地域
◇	第十七種住居地域	▽	第十七種工業地域
◇	第十八種住居地域	▽	第十八種工業地域
◇	第十九種住居地域	▽	第十九種工業地域
◇	第二十種住居地域	▽	第二十種工業地域

—	第一種道路	—	第二種道路
—	第三種道路	—	第四種道路
—	第五種道路	—	第六種道路
—	第七種道路	—	第八種道路
—	第九種道路	—	第十種道路
—	第十一種道路	—	第十二種道路
—	第十三種道路	—	第十四種道路
—	第十五種道路	—	第十六種道路
—	第十七種道路	—	第十八種道路
—	第十九種道路	—	第二十種道路

■	公園	■	緑地
■	運動場	■	児童遊園地
■	公園	■	公園
■	公園	■	公園
■	公園	■	公園
■	公園	■	公園
■	公園	■	公園
■	公園	■	公園
■	公園	■	公園
■	公園	■	公園

—	第一種河川	—	第二種河川
—	第三種河川	—	第四種河川
—	第五種河川	—	第六種河川
—	第七種河川	—	第八種河川
—	第九種河川	—	第十種河川
—	第十一種河川	—	第十二種河川
—	第十三種河川	—	第十四種河川
—	第十五種河川	—	第十六種河川
—	第十七種河川	—	第十八種河川
—	第十九種河川	—	第二十種河川



産標参照系の測地座標はJGD2011を指定する。
 JGD2011は、平成23年10月21日時点の測量法施行令（昭和24年政令第32号）第2条及び第3条を準拠とする。
 投影は横メルカトル図法
 投影に用いた中央経度は東経138度00分00秒
 方位は0.5キロメートル間隔
 図面に示してある経緯度自盛りは10秒間隔
 標高の基準は東京湾の平均海面
 等高線の間隔は2メートル

株式会社トライ調製

1. 平成18年測量
 2. 平成25年修正
 3. 平成25年新規
 1. 平成17年11月 撮影
 2. 平成18年11月 現況調査
 3. 平成18年3月 撮影
 2. 平成23年11月 撮影
 3. 平成25年8月 現況調査

1:2,500
 0 50 100 200 300 400 500m

【この測量結果は、国土院長長の助産を受けて得たものである。】
 中津川市

No.155