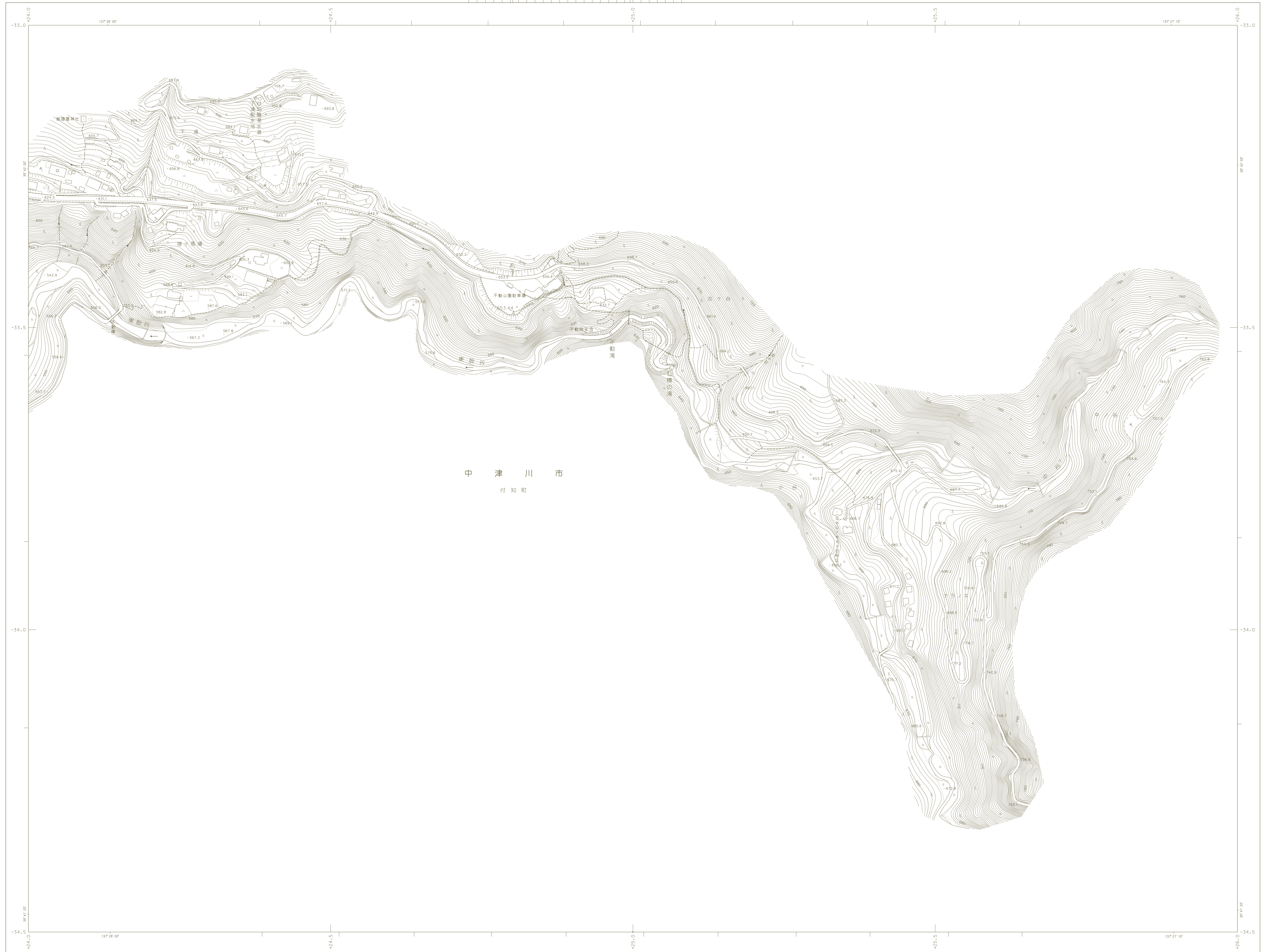


中津川市 都市計画基本図

No.56



47		
55	56	
63		

概見図



記号

■	第一種市街地	△	公園
□	第二種市街地	▽	公園
○	第三種市街地	◇	公園
◇	第四種市街地	○	公園
△	第五種市街地	▽	公園
◇	第六種市街地	◇	公園
○	第七種市街地	○	公園
◇	第八種市街地	◇	公園
○	第九種市街地	○	公園
◇	第十種市街地	◇	公園
○	第十一種市街地	○	公園
◇	第十二種市街地	◇	公園
○	第十三種市街地	○	公園
◇	第十四種市街地	◇	公園
○	第十五種市街地	○	公園
◇	第十六種市街地	◇	公園
○	第十七種市街地	○	公園
◇	第十八種市街地	◇	公園
○	第十九種市街地	○	公園
◇	第二十種市街地	◇	公園
○	第二十一種市街地	○	公園
◇	第二十二種市街地	◇	公園
○	第二十三種市街地	○	公園
◇	第二十四種市街地	◇	公園
○	第二十五種市街地	○	公園
◇	第二十六種市街地	◇	公園
○	第二十七種市街地	○	公園
◇	第二十八種市街地	◇	公園
○	第二十九種市街地	○	公園
◇	第三十種市街地	◇	公園
○	第三十一種市街地	○	公園
◇	第三十二種市街地	◇	公園
○	第三十三種市街地	○	公園
◇	第三十四種市街地	◇	公園
○	第三十五種市街地	○	公園
◇	第三十六種市街地	◇	公園
○	第三十七種市街地	○	公園
◇	第三十八種市街地	◇	公園
○	第三十九種市街地	○	公園
◇	第四十種市街地	◇	公園
○	第四十一種市街地	○	公園
◇	第四十二種市街地	◇	公園
○	第四十三種市街地	○	公園
◇	第四十四種市街地	◇	公園
○	第四十五種市街地	○	公園
◇	第四十六種市街地	◇	公園
○	第四十七種市街地	○	公園
◇	第四十八種市街地	◇	公園
○	第四十九種市街地	○	公園
◇	第五十種市街地	◇	公園
○	第五十一種市街地	○	公園
◇	第五十二種市街地	◇	公園
○	第五十三種市街地	○	公園
◇	第五十四種市街地	◇	公園
○	第五十五種市街地	○	公園
◇	第五十六種市街地	◇	公園
○	第五十七種市街地	○	公園
◇	第五十八種市街地	◇	公園
○	第五十九種市街地	○	公園
◇	第六十種市街地	◇	公園
○	第六十一種市街地	○	公園
◇	第六十二種市街地	◇	公園
○	第六十三種市街地	○	公園
◇	第六十四種市街地	◇	公園
○	第六十五種市街地	○	公園
◇	第六十六種市街地	◇	公園
○	第六十七種市街地	○	公園
◇	第六十八種市街地	◇	公園
○	第六十九種市街地	○	公園
◇	第七十種市街地	◇	公園
○	第七十一種市街地	○	公園
◇	第七十二種市街地	◇	公園
○	第七十三種市街地	○	公園
◇	第七十四種市街地	◇	公園
○	第七十五種市街地	○	公園
◇	第七十六種市街地	◇	公園
○	第七十七種市街地	○	公園
◇	第七十八種市街地	◇	公園
○	第七十九種市街地	○	公園
◇	第八十種市街地	◇	公園
○	第八十一種市街地	○	公園
◇	第八十二種市街地	◇	公園
○	第八十三種市街地	○	公園
◇	第八十四種市街地	◇	公園
○	第八十五種市街地	○	公園
◇	第八十六種市街地	◇	公園
○	第八十七種市街地	○	公園
◇	第八十八種市街地	◇	公園
○	第八十九種市街地	○	公園
◇	第九十種市街地	◇	公園
○	第九十一種市街地	○	公園
◇	第九十二種市街地	◇	公園
○	第九十三種市街地	○	公園
◇	第九十四種市街地	◇	公園
○	第九十五種市街地	○	公園
◇	第九十六種市街地	◇	公園
○	第九十七種市街地	○	公園
◇	第九十八種市街地	◇	公園
○	第九十九種市街地	○	公園
◇	第一百種市街地	◇	公園

株式会社トライ調製

1. 平成25年測量
1. (1) 平成23年11月撮影
(2) 平成25年5月現況調査
(3) 平成25年3月測図

1:2,500
0 50 100 200 300 400 500m

「この測量結果は、国土庁院長の監督を受けて得たものである。」
〔測量番号〕平25部公第20号

No.56