

# 中津川市 都市計画基本図

No.27



20	21
27	28
36	



概見図

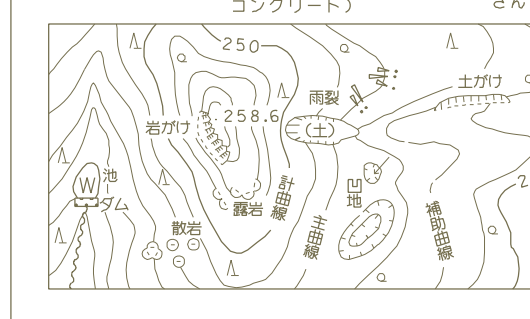
記号

■	第一種市街地	▲	第一種市街地
□	第二種市街地	△	第一種市街地
○	第三種市街地	△	第一種市街地
◇	第四種市街地	△	第一種市街地
▽	第五種市街地	△	第一種市街地
●	第六種市街地	△	第一種市街地
◎	第七種市街地	△	第一種市街地
⊙	第八種市街地	△	第一種市街地
⊚	第九種市街地	△	第一種市街地
⊛	第十種市街地	△	第一種市街地
⊜	第十一種市街地	△	第一種市街地
⊝	第十二種市街地	△	第一種市街地
⊞	第十三種市街地	△	第一種市街地
⊠	第十四種市街地	△	第一種市街地
⊡	第十五種市街地	△	第一種市街地
⊣	第十六種市街地	△	第一種市街地
⊥	第十七種市街地	△	第一種市街地
⊦	第十八種市街地	△	第一種市街地
⊧	第十九種市街地	△	第一種市街地
⊨	第二十種市街地	△	第一種市街地
⊩	第二十一種市街地	△	第一種市街地
⊪	第二十二種市街地	△	第一種市街地
⊫	第二十三種市街地	△	第一種市街地
⊬	第二十四種市街地	△	第一種市街地
⊭	第二十五種市街地	△	第一種市街地
⊮	第二十六種市街地	△	第一種市街地
⊯	第二十七種市街地	△	第一種市街地
⊰	第二十八種市街地	△	第一種市街地
⊱	第二十九種市街地	△	第一種市街地
⊲	第三十種市街地	△	第一種市街地
⊳	第三十一種市街地	△	第一種市街地
⊴	第三十二種市街地	△	第一種市街地
⊵	第三十三種市街地	△	第一種市街地
⊶	第三十四種市街地	△	第一種市街地
⊷	第三十五種市街地	△	第一種市街地
⊸	第三十六種市街地	△	第一種市街地
⊹	第三十七種市街地	△	第一種市街地
⊺	第三十八種市街地	△	第一種市街地
⊻	第三十九種市街地	△	第一種市街地
⊼	第四十種市街地	△	第一種市街地
⊽	第四十一種市街地	△	第一種市街地
⊾	第四十二種市街地	△	第一種市街地
⊿	第四十三種市街地	△	第一種市街地
⊠	第四十四種市街地	△	第一種市街地
⊡	第四十五種市街地	△	第一種市街地
⊣	第四十六種市街地	△	第一種市街地
⊥	第四十七種市街地	△	第一種市街地
⊦	第四十八種市街地	△	第一種市街地
⊧	第四十九種市街地	△	第一種市街地
⊨	第五十種市街地	△	第一種市街地
⊩	第五十一種市街地	△	第一種市街地
⊪	第五十二種市街地	△	第一種市街地
⊫	第五十三種市街地	△	第一種市街地
⊬	第五十四種市街地	△	第一種市街地
⊭	第五十五種市街地	△	第一種市街地
⊮	第五十六種市街地	△	第一種市街地
⊯	第五十七種市街地	△	第一種市街地
⊰	第五十八種市街地	△	第一種市街地
⊱	第五十九種市街地	△	第一種市街地
⊲	第六十種市街地	△	第一種市街地
⊳	第六十一種市街地	△	第一種市街地
⊴	第六十二種市街地	△	第一種市街地
⊵	第六十三種市街地	△	第一種市街地
⊶	第六十四種市街地	△	第一種市街地
⊷	第六十五種市街地	△	第一種市街地
⊸	第六十六種市街地	△	第一種市街地
⊹	第六十七種市街地	△	第一種市街地
⊺	第六十八種市街地	△	第一種市街地
⊻	第六十九種市街地	△	第一種市街地
⊼	第七十種市街地	△	第一種市街地
⊽	第七十一種市街地	△	第一種市街地
⊾	第七十二種市街地	△	第一種市街地
⊿	第七十三種市街地	△	第一種市街地
⊠	第七十四種市街地	△	第一種市街地
⊡	第七十五種市街地	△	第一種市街地
⊣	第七十六種市街地	△	第一種市街地
⊥	第七十七種市街地	△	第一種市街地
⊦	第七十八種市街地	△	第一種市街地
⊧	第七十九種市街地	△	第一種市街地
⊨	第八十種市街地	△	第一種市街地
⊩	第八十一種市街地	△	第一種市街地
⊪	第八十二種市街地	△	第一種市街地
⊫	第八十三種市街地	△	第一種市街地
⊬	第八十四種市街地	△	第一種市街地
⊭	第八十五種市街地	△	第一種市街地
⊮	第八十六種市街地	△	第一種市街地
⊯	第八十七種市街地	△	第一種市街地
⊰	第八十八種市街地	△	第一種市街地
⊱	第八十九種市街地	△	第一種市街地
⊲	第九十種市街地	△	第一種市街地
⊳	第九十一種市街地	△	第一種市街地
⊴	第九十二種市街地	△	第一種市街地
⊵	第九十三種市街地	△	第一種市街地
⊶	第九十四種市街地	△	第一種市街地
⊷	第九十五種市街地	△	第一種市街地
⊸	第九十六種市街地	△	第一種市街地
⊹	第九十七種市街地	△	第一種市街地
⊺	第九十八種市街地	△	第一種市街地
⊻	第九十九種市街地	△	第一種市街地
⊼	第一百種市街地	△	第一種市街地

—	第一種市街地
—	第二種市街地
—	第三種市街地
—	第四種市街地
—	第五種市街地
—	第六種市街地
—	第七種市街地
—	第八種市街地
—	第九種市街地
—	第十種市街地
—	第十一種市街地
—	第十二種市街地
—	第十三種市街地
—	第十四種市街地
—	第十五種市街地
—	第十六種市街地
—	第十七種市街地
—	第十八種市街地
—	第十九種市街地
—	第二十種市街地
—	第二十一種市街地
—	第二十二種市街地
—	第二十三種市街地
—	第二十四種市街地
—	第二十五種市街地
—	第二十六種市街地
—	第二十七種市街地
—	第二十八種市街地
—	第二十九種市街地
—	第三十種市街地
—	第三十一種市街地
—	第三十二種市街地
—	第三十三種市街地
—	第三十四種市街地
—	第三十五種市街地
—	第三十六種市街地
—	第三十七種市街地
—	第三十八種市街地
—	第三十九種市街地
—	第四十種市街地
—	第四十一種市街地
—	第四十二種市街地
—	第四十三種市街地
—	第四十四種市街地
—	第四十五種市街地
—	第四十六種市街地
—	第四十七種市街地
—	第四十八種市街地
—	第四十九種市街地
—	第五十種市街地

○	第一種市街地
○	第二種市街地
○	第三種市街地
○	第四種市街地
○	第五種市街地
○	第六種市街地
○	第七種市街地
○	第八種市街地
○	第九種市街地
○	第十種市街地
○	第十一種市街地
○	第十二種市街地
○	第十三種市街地
○	第十四種市街地
○	第十五種市街地
○	第十六種市街地
○	第十七種市街地
○	第十八種市街地
○	第十九種市街地
○	第二十種市街地
○	第二十一種市街地
○	第二十二種市街地
○	第二十三種市街地
○	第二十四種市街地
○	第二十五種市街地
○	第二十六種市街地
○	第二十七種市街地
○	第二十八種市街地
○	第二十九種市街地
○	第三十種市街地
○	第三十一種市街地
○	第三十二種市街地
○	第三十三種市街地
○	第三十四種市街地
○	第三十五種市街地
○	第三十六種市街地
○	第三十七種市街地
○	第三十八種市街地
○	第三十九種市街地
○	第四十種市街地
○	第四十一種市街地
○	第四十二種市街地
○	第四十三種市街地
○	第四十四種市街地
○	第四十五種市街地
○	第四十六種市街地
○	第四十七種市街地
○	第四十八種市街地
○	第四十九種市街地
○	第五十種市街地

—	第一種市街地
—	第二種市街地
—	第三種市街地
—	第四種市街地
—	第五種市街地
—	第六種市街地
—	第七種市街地
—	第八種市街地
—	第九種市街地
—	第十種市街地
—	第十一種市街地
—	第十二種市街地
—	第十三種市街地
—	第十四種市街地
—	第十五種市街地
—	第十六種市街地
—	第十七種市街地
—	第十八種市街地
—	第十九種市街地
—	第二十種市街地
—	第二十一種市街地
—	第二十二種市街地
—	第二十三種市街地
—	第二十四種市街地
—	第二十五種市街地
—	第二十六種市街地
—	第二十七種市街地
—	第二十八種市街地
—	第二十九種市街地
—	第三十種市街地
—	第三十一種市街地
—	第三十二種市街地
—	第三十三種市街地
—	第三十四種市街地
—	第三十五種市街地
—	第三十六種市街地
—	第三十七種市街地
—	第三十八種市街地
—	第三十九種市街地
—	第四十種市街地
—	第四十一種市街地
—	第四十二種市街地
—	第四十三種市街地
—	第四十四種市街地
—	第四十五種市街地
—	第四十六種市街地
—	第四十七種市街地
—	第四十八種市街地
—	第四十九種市街地
—	第五十種市街地



産産部調査の調査結果はJIS2011を指定する。  
JIS2011は、平成23年10月21日時点の測量法施行令（昭和24年政令第322号）第2条及び第3条を準拠とする。  
投影は横メルカトル投影法  
資料に示したある数値はキロメートル単位  
方眼は0.5キロメートル間隔  
図面に示したある数値は平均海抜  
高さの基準は東京湾の平均海抜  
等高線の間隔は2メートル

株式会社トライ調製

- 1. 平成18年修正  
2. 平成25年修正  
2. 平成25年新規
- 1. (1)平成17年11月撮影  
(2)平成18年11月撮影調査  
2. (1)平成23年11月撮影  
(2)平成25年8月現地調査



「この測量結果は、国土院長の助産を受けて得たものである。」  
〔助産番号〕平25第02第2号

No.27