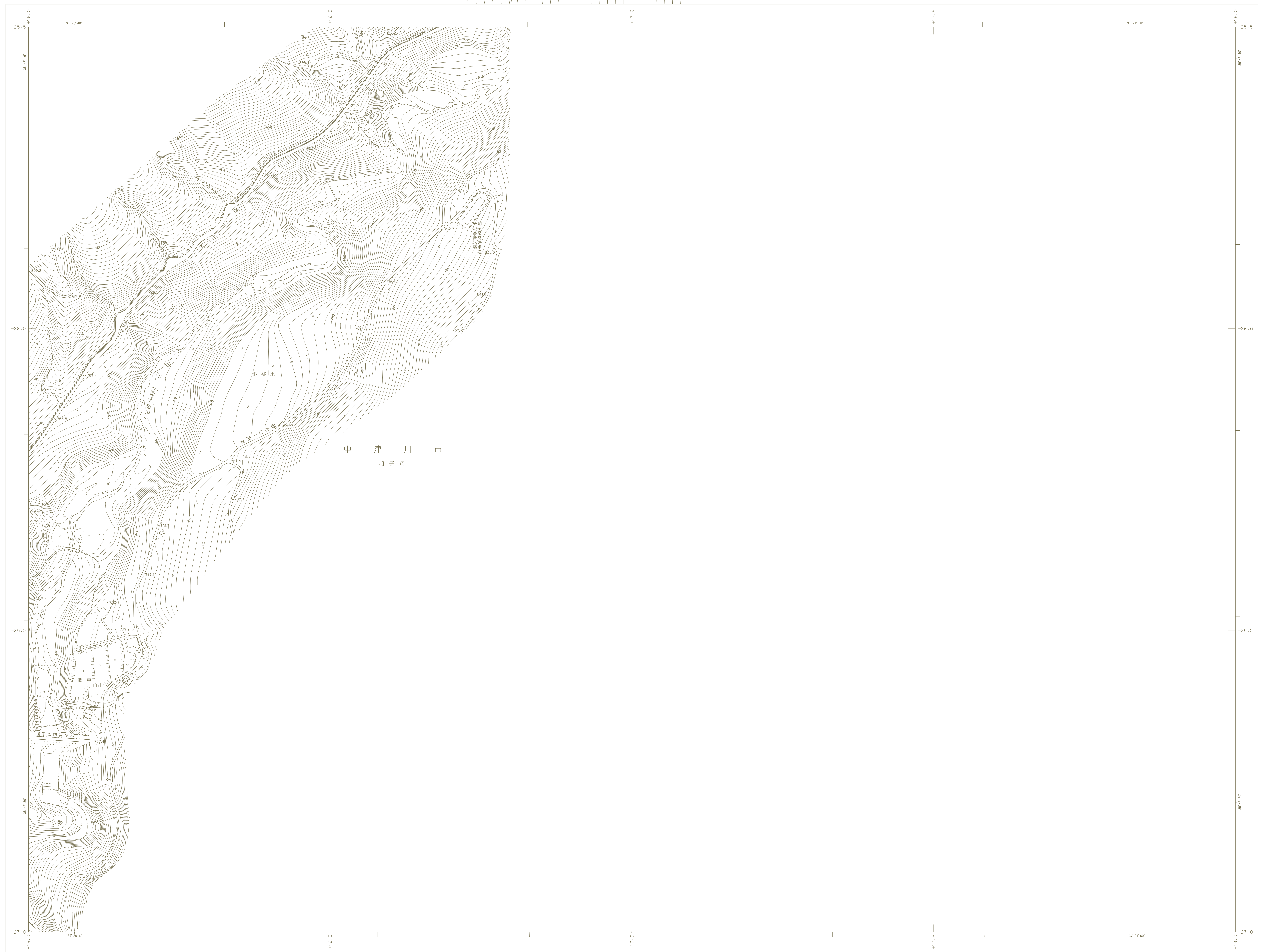


中津川市 都市計画基本図

No.14



	8	
13	14	
20	21	

概見図



記号

▽	425.6	国家三角点
■	425.62	国家水準点
○	425.6	二等水準点
●	425.62	二等水準点
○	25.6	一等水準点
●	25.6	一等水準点
○	25.6	二等水準点
●	25.6	二等水準点
○	25.6	三等水準点
●	25.6	三等水準点
○	25.6	四等水準点
●	25.6	四等水準点
○	25.6	五等水準点
●	25.6	五等水準点
○	25.6	六等水準点
●	25.6	六等水準点
○	25.6	七等水準点
●	25.6	七等水準点
○	25.6	八等水準点
●	25.6	八等水準点
○	25.6	九等水準点
●	25.6	九等水準点
○	25.6	十等水準点
●	25.6	十等水準点
○	25.6	十一等水準点
●	25.6	十一等水準点
○	25.6	十二等水準点
●	25.6	十二等水準点
○	25.6	十三等水準点
●	25.6	十三等水準点
○	25.6	十四等水準点
●	25.6	十四等水準点
○	25.6	十五等水準点
●	25.6	十五等水準点
○	25.6	十六等水準点
●	25.6	十六等水準点
○	25.6	十七等水準点
●	25.6	十七等水準点
○	25.6	十八等水準点
●	25.6	十八等水準点
○	25.6	十九等水準点
●	25.6	十九等水準点
○	25.6	二十等水準点
●	25.6	二十等水準点
○	25.6	二十一等水準点
●	25.6	二十一等水準点
○	25.6	二十二等水準点
●	25.6	二十二等水準点
○	25.6	二十三等水準点
●	25.6	二十三等水準点
○	25.6	二十四等水準点
●	25.6	二十四等水準点
○	25.6	二十五等水準点
●	25.6	二十五等水準点
○	25.6	二十六等水準点
●	25.6	二十六等水準点
○	25.6	二十七等水準点
●	25.6	二十七等水準点
○	25.6	二十八等水準点
●	25.6	二十八等水準点
○	25.6	二十九等水準点
●	25.6	二十九等水準点
○	25.6	三十等水準点
●	25.6	三十等水準点
○	25.6	三十一等水準点
●	25.6	三十一等水準点
○	25.6	三十二等水準点
●	25.6	三十二等水準点
○	25.6	三十三等水準点
●	25.6	三十三等水準点
○	25.6	三十四等水準点
●	25.6	三十四等水準点
○	25.6	三十五等水準点
●	25.6	三十五等水準点
○	25.6	三十六等水準点
●	25.6	三十六等水準点
○	25.6	三十七等水準点
●	25.6	三十七等水準点
○	25.6	三十八等水準点
●	25.6	三十八等水準点
○	25.6	三十九等水準点
●	25.6	三十九等水準点
○	25.6	四十等水準点
●	25.6	四十等水準点
○	25.6	四十一等水準点
●	25.6	四十一等水準点
○	25.6	四十二等水準点
●	25.6	四十二等水準点
○	25.6	四十三等水準点
●	25.6	四十三等水準点
○	25.6	四十四等水準点
●	25.6	四十四等水準点
○	25.6	四十五等水準点
●	25.6	四十五等水準点
○	25.6	四十六等水準点
●	25.6	四十六等水準点
○	25.6	四十七等水準点
●	25.6	四十七等水準点
○	25.6	四十八等水準点
●	25.6	四十八等水準点
○	25.6	四十九等水準点
●	25.6	四十九等水準点
○	25.6	五十等水準点
●	25.6	五十等水準点

株式会社トライ調製

- 1. 平成16年修正
- 2. 平成25年修正
- 3. 平成25年新規
- 1. 平成17年11月撮影
- 2. 平成18年11月撮影
- 3. 平成23年11月撮影
- 4. 平成25年8月現地調査



「この測量成果は、国土庁院長の助成を受けて得たものである。」
〔測量番号〕平25第02第2号

No.14