

# 中津川都市計画総括図

### 用途地域による建築物の用途制限の概要

用途地域	建築物の用途	制限
第一種低層住宅専用地域	第一種低層住宅	1階
第二種低層住宅専用地域	第一種低層住宅	2階
第一種中高層住宅専用地域	第一種中高層住宅	1中高
第二種中高層住宅専用地域	第一種中高層住宅	2中高
第一種住宅地	第一種住宅	1住
第二種住宅地	第二種住宅	2住
準住居地域	準住居	準住
近隣商業地域	近隣商業	近商
商業地域	商業	商業
準工業地域	準工業	準工
工業専用地域	工業	工業



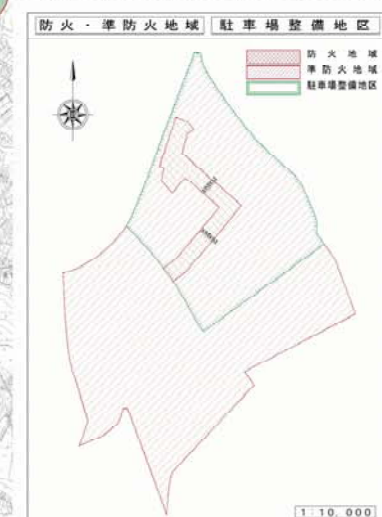
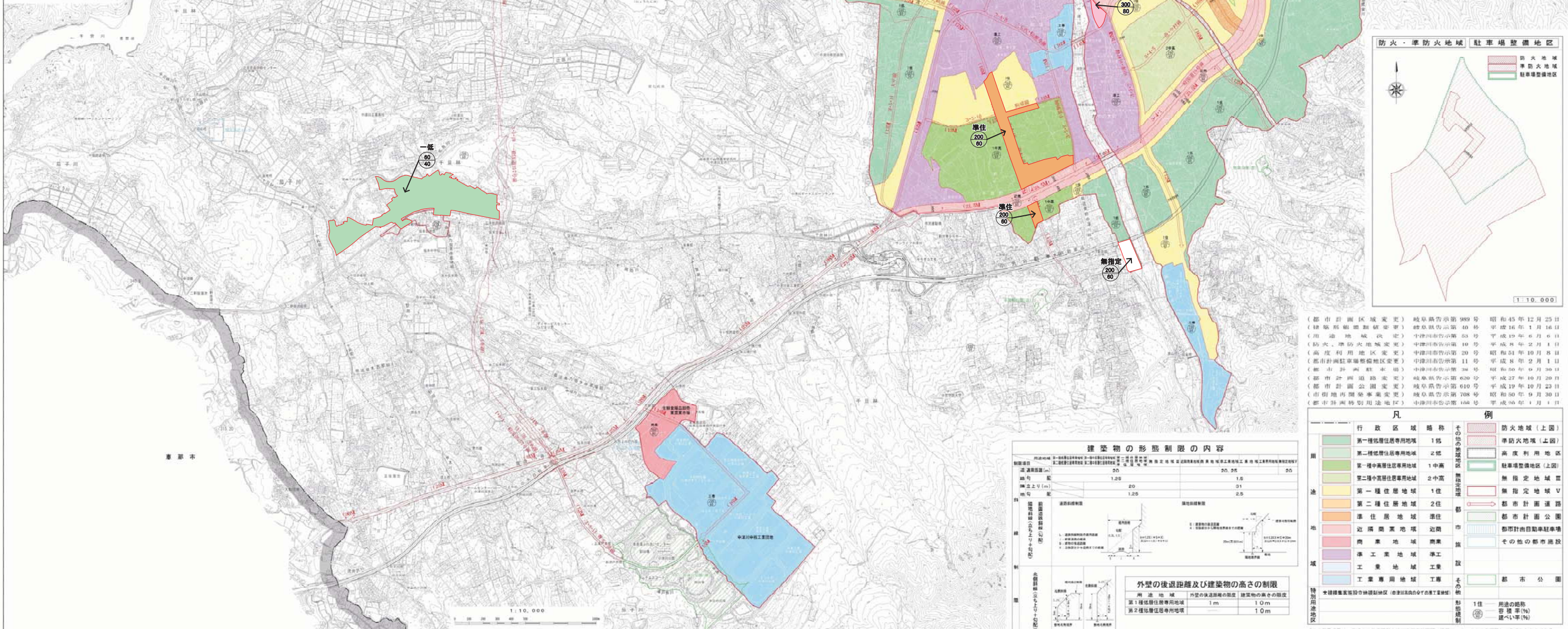
中津川都市計画区域面積 11,029ha 中津川(国勢全線)・  
西地域面積 960ha  
位置 東経177度29分12秒 北緯34度29分7秒  
緯度 323.11メートル  
面積 676.38平方メートル  
広さ 東西約26キロメートル南北約49キロメートル

### 都市計画道路名称

道路種別	道路名称	標準幅員	延長	計画
1-6-1	一般国道19号線	31.5m	470	既設
2-4-1	一般国道19号線	21.5	11,320	既設
3-1-1	第一種府道	18.0	1,400	既設
3-2-1	第二種府道	14.0	1,400	既設
3-3-1	第三種府道	11.0	2,535	既設
3-4-1	第四種府道	9.0	780	既設
3-5-1	第五種府道	8.0	370	既設
3-6-1	第六種府道	7.0	2,700	既設
3-7-1	第七種府道	6.0	1,840	既設
3-8-1	第八種府道	5.0	800	既設
3-9-1	第九種府道	4.0	370	既設
3-10-1	第十種府道	3.0	670	既設
3-11-1	第十一種府道	2.5	1,270	既設
3-12-1	第十二種府道	2.0	3,800	既設
3-13-1	第十三種府道	1.8	7,900	既設
3-14-1	第十四種府道	1.6	1,000	既設
3-15-1	第十五種府道	1.4	1,800	既設
3-16-1	第十六種府道	1.2	800	既設
3-17-1	第十七種府道	1.0	1,400	既設
3-18-1	第十八種府道	0.8	1,800	既設
3-19-1	第十九種府道	0.7	1,400	既設
3-20-1	第二十種府道	0.6	1,400	既設
計	計		47,600	

### 公園の名称

公園種別	公園名称	面積	計画
1	中央公園	5,270	既設
2	入野公園	5.24	既設
3	川口公園	3.20	既設
4	藤園公園	3.10	既設
5	川口公園	1.00	既設
6	中津川公園	34.40	既設
7	中津川公園	9.87	既設
8	中津川公園	1.00	既設
9	中津川公園	15.00	既設
計	計	59.02	



- (都市計画区域変更) 岐阜県告示第 989 号 昭和 45 年 12 月 25 日
- (線形道路拡張) 岐阜県告示第 40 号 平成 16 年 1 月 16 日
- (用地地域決定) 中津川市告示第 53 号 平成 19 年 6 月 6 日
- (防火・準防火地域変更) 中津川市告示第 140 号 平成 16 年 2 月 1 日
- (高度利用地域変更) 中津川市告示第 20 号 昭和 51 年 10 月 8 日
- (都市計画区域種別変更) 中津川市告示第 11 号 平成 8 年 2 月 1 日
- (都市計画区域変更) 中津川市告示第 24 号 昭和 56 年 9 月 30 日
- (都市計画道路変更) 岐阜県告示第 620 号 平成 27 年 10 月 20 日
- (都市計画公園変更) 岐阜県告示第 610 号 平成 19 年 10 月 23 日
- (市街地再開発事業変更) 岐阜県告示第 708 号 昭和 50 年 9 月 30 日
- (都市計画特別用途地区) 中津川市告示第 168 号 平成 9 年 1 月 1 日

### 建築物の形態制限の内容

用途地域	高さ制限 (m)	高さ係数
第一種低層住宅専用地域	10.0	1.0
第二種低層住宅専用地域	15.0	1.2
第一種中高層住宅専用地域	25.0	1.6
第二種中高層住宅専用地域	35.0	2.0
第一種住宅地	20.0	1.2
第二種住宅地	25.0	1.6
準住居地域	15.0	1.2
近隣商業地域	15.0	1.2
商業地域	25.0	1.6
準工業地域	15.0	1.2
工業専用地域	15.0	1.2

外壁の後退距離及び建築物の高さの制限

用途地域	外壁の後退距離 (m)	建築物の高さの制限 (m)
第一種低層住宅専用地域	1.0	10.0
第二種低層住宅専用地域	1.0	15.0

### 凡例

凡例	説明
(色)	行政区域 略称
(色)	第一種低層住宅専用地域
(色)	第二種低層住宅専用地域
(色)	第一種中高層住宅専用地域
(色)	第二種中高層住宅専用地域
(色)	第一種住宅地
(色)	第二種住宅地
(色)	準住居地域
(色)	近隣商業地域
(色)	商業地域
(色)	準工業地域
(色)	工業専用地域
(色)	防火地域 (上図)
(色)	準防火地域 (上図)
(色)	高度利用地域
(色)	駐車場整備地区 (上図)
(色)	無指定地域Ⅲ
(色)	無指定地域Ⅴ
(線)	都市計画道路
(線)	都市計画公園
(線)	都市計画自転車駐輪場
(線)	その他の都市施設
(線)	都市公園
(線)	1住 用途の割合
(線)	2住 用途の割合
(線)	3住 用途の割合
(線)	商業 用途の割合
(線)	工業 用途の割合