

中津川都市計画総括図

用途地域による建築物の用途制限の概要

用途地域	第一種低層住居専用地域	第二種低層住居専用地域	第一種中高層住居専用地域	第二種中高層住居専用地域	第一種住居地域	第二種住居地域	準住居地域	近隣商業地域	商業地域	準工業地域	工業地域	工業専用地域
第一種低層住居専用地域	○	○	○	○	○	○	○	○	○	○	○	○
第二種低層住居専用地域	○	○	○	○	○	○	○	○	○	○	○	○
第一種中高層住居専用地域	○	○	○	○	○	○	○	○	○	○	○	○
第二種中高層住居専用地域	○	○	○	○	○	○	○	○	○	○	○	○
第一種住居地域	○	○	○	○	○	○	○	○	○	○	○	○
第二種住居地域	○	○	○	○	○	○	○	○	○	○	○	○
準住居地域	○	○	○	○	○	○	○	○	○	○	○	○
近隣商業地域	○	○	○	○	○	○	○	○	○	○	○	○
商業地域	○	○	○	○	○	○	○	○	○	○	○	○
準工業地域	○	○	○	○	○	○	○	○	○	○	○	○
工業地域	○	○	○	○	○	○	○	○	○	○	○	○
工業専用地域	○	○	○	○	○	○	○	○	○	○	○	○



中津川都市計画区域面積 13,029ha
 用途地域面積 900ha
 中津(国が林を多く)、
 栗木・坂本・海合地区

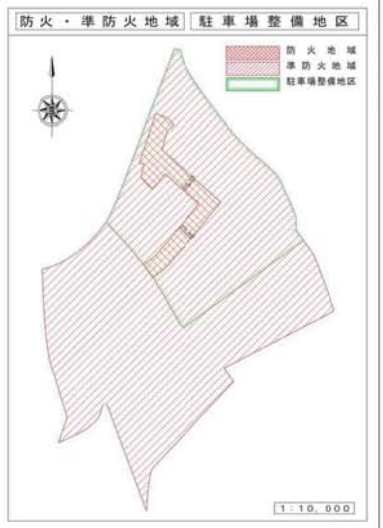
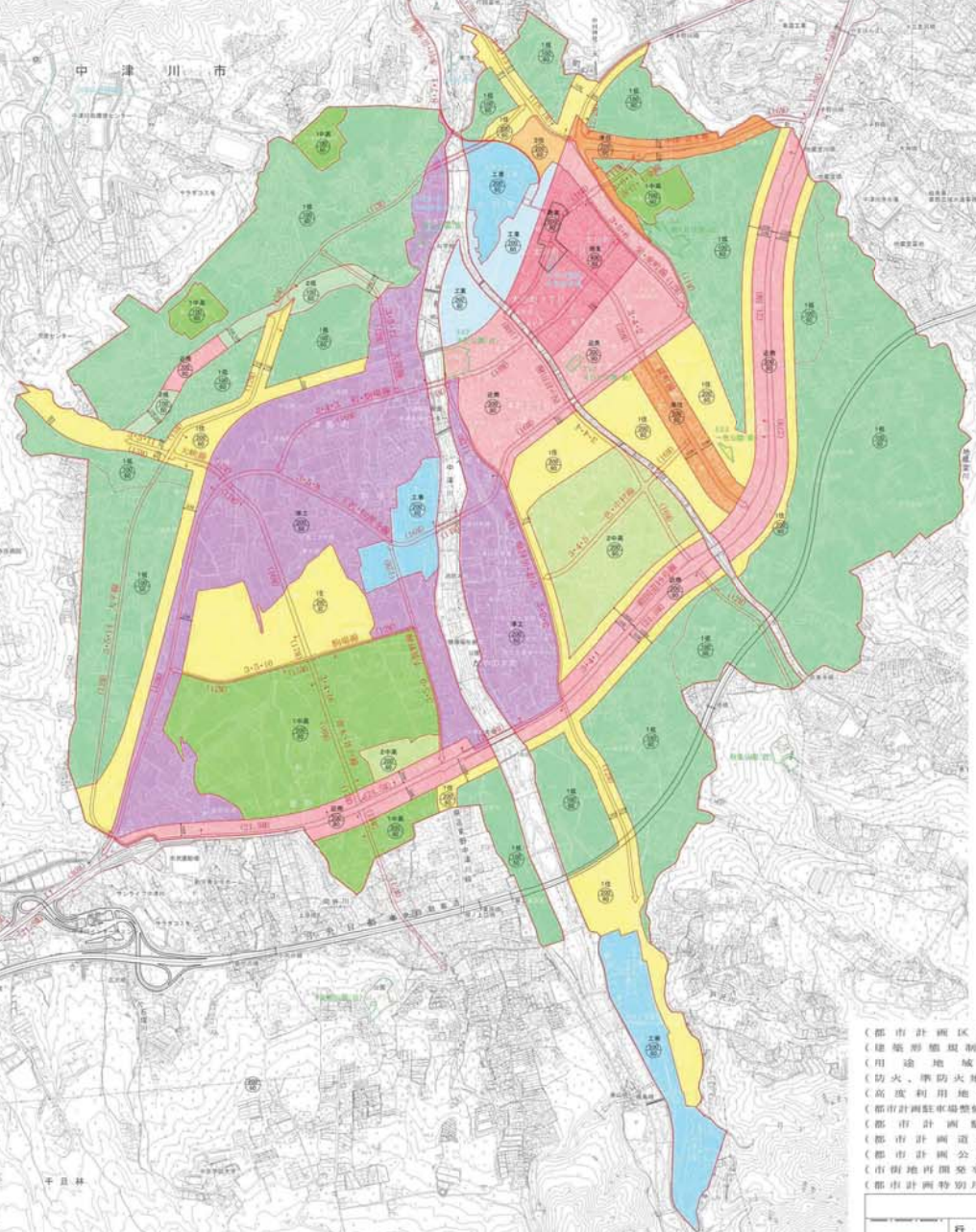
都市計画道路名称

道路番号	道路名称	幅員	延長	区域
3-6-1	一般道建設計画第1号線	11.5m	470m	3-6-1
3-4-1	一般道建設計画第2号線	11.5m	1,120m	3-4-1
3-4-2	一般道建設計画第3号線	11.5m	1,410m	3-4-2
3-4-3	一般道建設計画第4号線	11.5m	1,660m	3-4-3
3-4-4	一般道建設計画第5号線	11.5m	2,160m	3-4-4
3-4-5	一般道建設計画第6号線	11.5m	700m	3-4-5
3-5-6	中津駅前線	12	530	3-5-6
3-5-7	中津駅前線	12	2,200	3-5-7
3-5-8	中津駅前線	12	1,460	3-5-8
3-5-9	中津駅前線	12	880	3-5-9
3-5-10	中津駅前線	12	890	3-5-10
3-5-11	中津駅前線	12	400	3-5-11
3-5-12	中津駅前線	12	670	3-5-12
3-4-13	中津駅前線	12	1,700	3-4-13
3-5-14	中津駅前線	12	2,400	3-5-14
3-5-15	中津駅前線	12	2,800	3-5-15
3-4-16	中津駅前線	12	2,100	3-4-16
3-6-17	中津駅前線	12	800	3-6-17
3-6-18	中津駅前線	12	3,900	3-6-18
3-7-1	中津駅前線	12	2,200	3-7-1
計	2号線		47,400	

公園の名称

公園番号	公園名称	種別	面積	区域
3-2-2-1	公園	公園	0.14	3-2-2-1
3-2-2-2	公園	公園	1.12	3-2-2-2
3-2-2-3	公園	公園	1.20	3-2-2-3
3-2-2-4	公園	公園	1.12	3-2-2-4
4-4-1	公園	公園	4.20	4-4-1
4-4-2	公園	公園	24.60	4-4-2
4-4-3	公園	公園	0.69	4-4-3
4-4-4	公園	公園	1.00	4-4-4
4-4-5	公園	公園	0.41	4-4-5
4-4-6	公園	公園	15.12	4-4-6
計	10号線		52.48	

地区名 リニア岐阜駅周辺地区
 施行面積 約21.6 ha



- （都市計画区域変更）岐阜県告示第989号 昭和45年12月25日
 （建築形態規制制定）岐阜県告示第46号 平成16年1月16日
 （用途地域決定）中津川市告示第53号 平成19年6月6日
 （防火・準防火地域変更）中津川市告示第16号 平成8年2月1日
 （高度利用地区変更）中津川市告示第26号 昭和51年10月8日
 （都市計画駐車場整備地区変更）中津川市告示第11号 平成8年2月1日
 （都市計画道路変更）中津川市告示第34号 昭和50年9月30日
 （都市計画公園変更）岐阜県告示第620号 平成27年10月20日
 （都市計画公園変更）岐阜県告示第610号 平成19年10月23日
 （市街地再開発事業変更）岐阜県告示第708号 昭和50年9月30日
 （都市計画特別用途地区）中津川市告示第108号 平成20年1月1日

建築物の形態制限の内容

用途地域	第一種低層住居専用地域	第二種低層住居専用地域	第一種中高層住居専用地域	第二種中高層住居専用地域	第一種住居地域	第二種住居地域	準住居地域	近隣商業地域	商業地域	準工業地域	工業地域	工業専用地域
高さ制限(m)	20	20, 25	20, 25	20, 25	20	20, 25	20	20	20, 25	20	20	20
高さ制限(m)	1.25	1.5	1.5	1.5	1.25	1.5	1.25	1.25	1.25	1.25	1.25	1.25

凡例

凡	例
第一種低層住居専用地域	防火地域(上層)
第二種低層住居専用地域	準防火地域(上層)
第一種中高層住居専用地域	高度利用地区
第二種中高層住居専用地域	駐車場整備地区(上層)
第一種住居地域	無指定地域Ⅲ
第二種住居地域	無指定地域Ⅴ
準住居地域	都市計画道路
近隣商業地域	都市計画公園
商業地域	都市計画自動車駐車場
準工業地域	その他の都市施設
工業地域	工業
工業専用地域	工業
その他の用途地域	都市公園
特別用途地域	1住 用途の略称
	2容積率(%)
	3建ぺい率(%)

この図面は、平成27年9月現在の中津川市都市計画図 図民1-2-900を基に作成したものである。
 平成27年12月 株式会社 トライ 調製