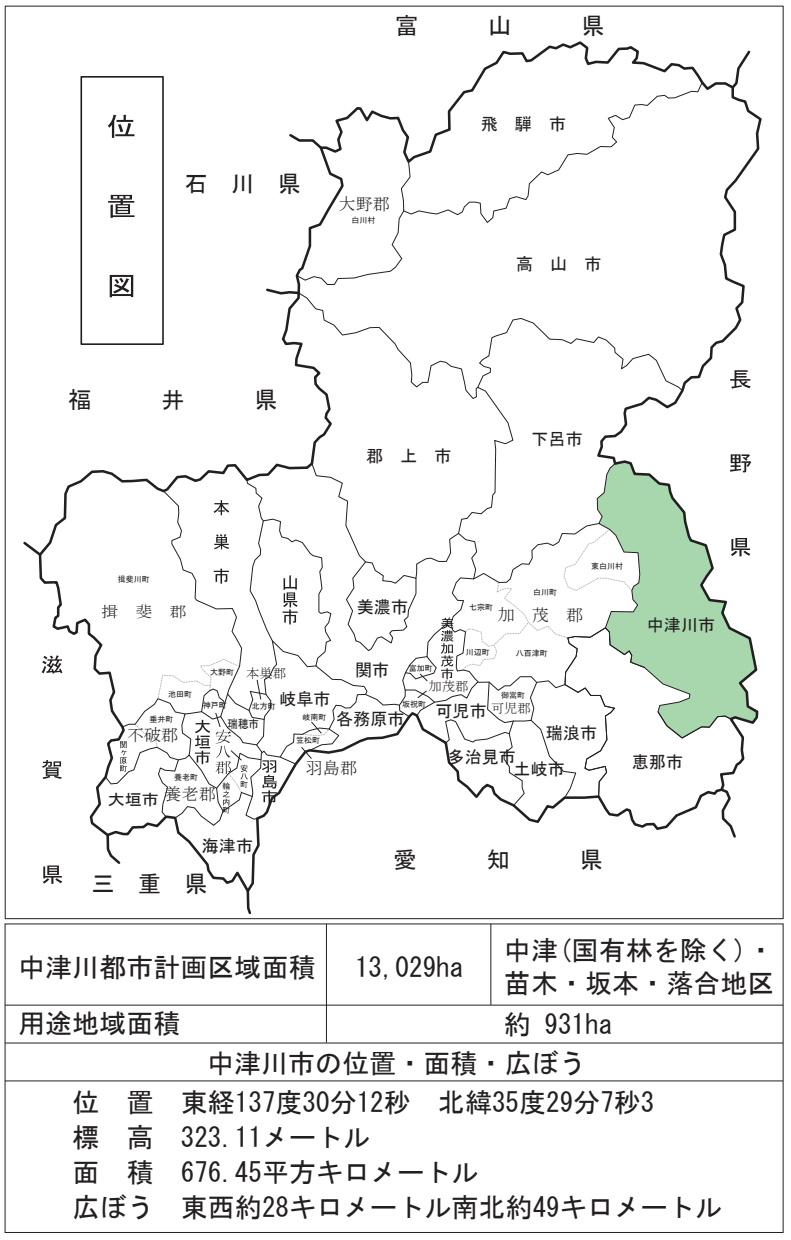


# 中津川都市計画総括図

### 用途地域による建築物の用途制限の概要

用途地域	第一種低層住居専用地域	第二種低層住居専用地域	第一種中高層住居専用地域	第二種中高層住居専用地域	準住居地域	準工業地域	工業地域	工業専用地域	商業地域	近隣商業地域	準商業地域	高度利用地区	防火地域	準防火地域	駐車場整備地区
第一種低層住居専用地域	○	○	○	○	○	○	○	○	○	○	○	○	○	○	○
第二種低層住居専用地域	○	○	○	○	○	○	○	○	○	○	○	○	○	○	○
第一種中高層住居専用地域	○	○	○	○	○	○	○	○	○	○	○	○	○	○	○
第二種中高層住居専用地域	○	○	○	○	○	○	○	○	○	○	○	○	○	○	○
準住居地域	○	○	○	○	○	○	○	○	○	○	○	○	○	○	○
準工業地域	○	○	○	○	○	○	○	○	○	○	○	○	○	○	○
工業地域	○	○	○	○	○	○	○	○	○	○	○	○	○	○	○
工業専用地域	○	○	○	○	○	○	○	○	○	○	○	○	○	○	○
商業地域	○	○	○	○	○	○	○	○	○	○	○	○	○	○	○
近隣商業地域	○	○	○	○	○	○	○	○	○	○	○	○	○	○	○
準商業地域	○	○	○	○	○	○	○	○	○	○	○	○	○	○	○
高度利用地区	○	○	○	○	○	○	○	○	○	○	○	○	○	○	○
防火地域	○	○	○	○	○	○	○	○	○	○	○	○	○	○	○
準防火地域	○	○	○	○	○	○	○	○	○	○	○	○	○	○	○
駐車場整備地区	○	○	○	○	○	○	○	○	○	○	○	○	○	○	○



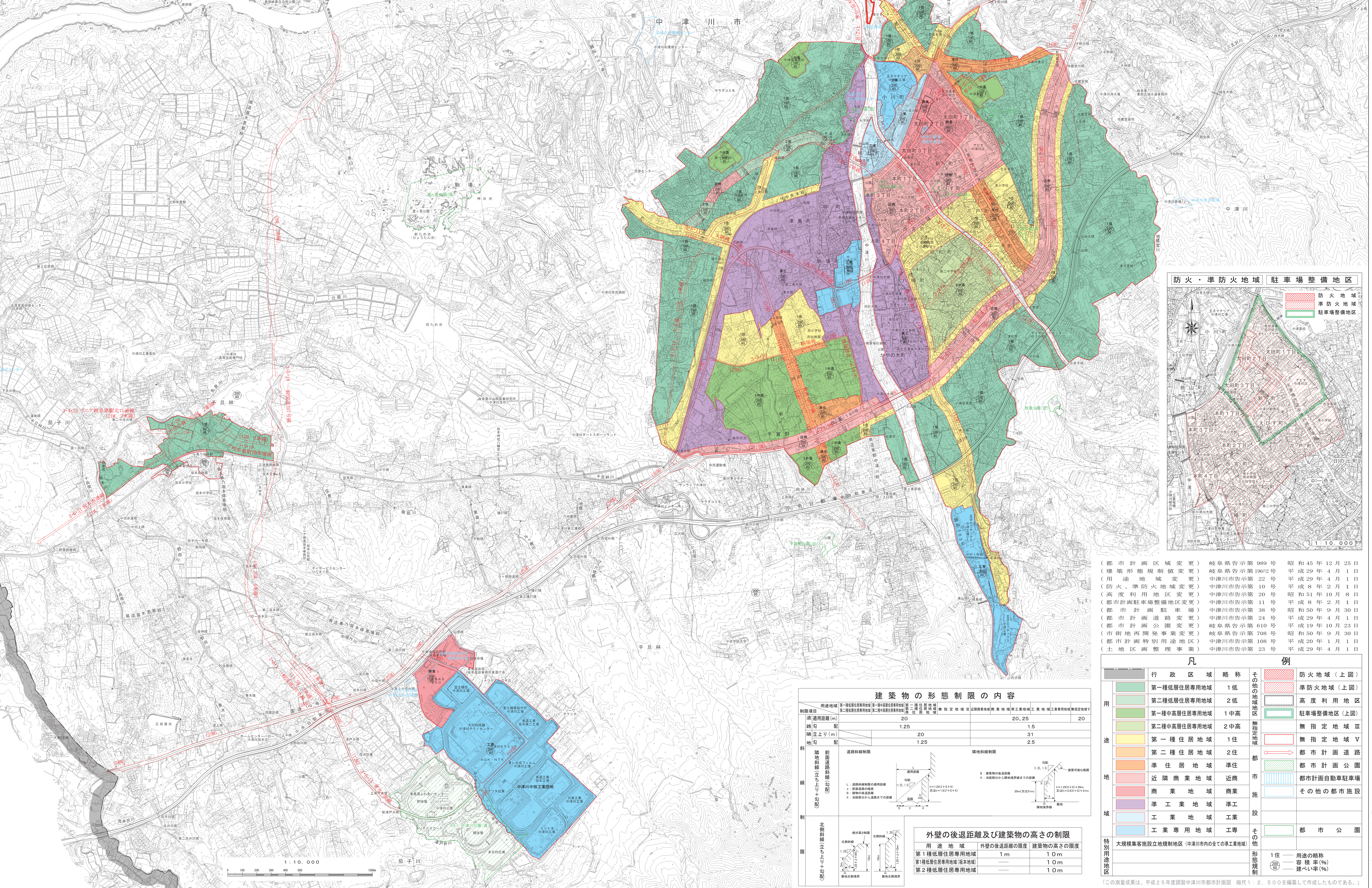
### 都市計画道路名称

路線番号	路線名	標準幅員	延長
3-4-1	一般国道19号線	31.5m	約 470m
3-4-2	線町線	20	1,410
3-4-3	四ツ井川線	16	2,180
3-4-4	一色川線	16	780
3-4-5	中津川線	16	1,770
3-4-6	三ツ井川線	12	5,840
3-4-7	下栗井線	12	880
3-4-8	新橋線	12	990
3-4-9	大橋線	12	430
3-4-10	中津屋線	16	1,770
3-4-11	青木ヶ原線	12	2,960
3-4-12	青木ヶ原線	16	2,100
3-4-13	青木ヶ原線	11	480
3-4-14	一色川線	8	5,010
3-4-15	三ツ井川線	12	460
3-4-16	中津川線	15.6	370
3-4-17	新橋線	11	1,080
3-4-18	三ツ井川線	21	20
3-4-19	本町線	12	1,000
3-4-20	新橋線	4	2,380
3-4-21	線町線	2	43,410

### 公園の名称

公園番号	名称	面積	区域
2-2-1	新田公園	2,210	約 0.22ha
2-2-2	一色公園	2,220	0.14
3-3-1	三ツ井公園	3,310	1.20
3-3-2	中津公園	3,320	1.10
4-4-1	地蔵公園	4,410	4.20
4-4-2	中津公園	4,420	34.40
4-4-3	中津公園	4,430	0.69
4-4-4	中津公園	4,440	1.00
4-4-5	中津公園	4,450	0.81
4-4-6	中津公園	4,460	15.10

合計 10ヶ所 59.02

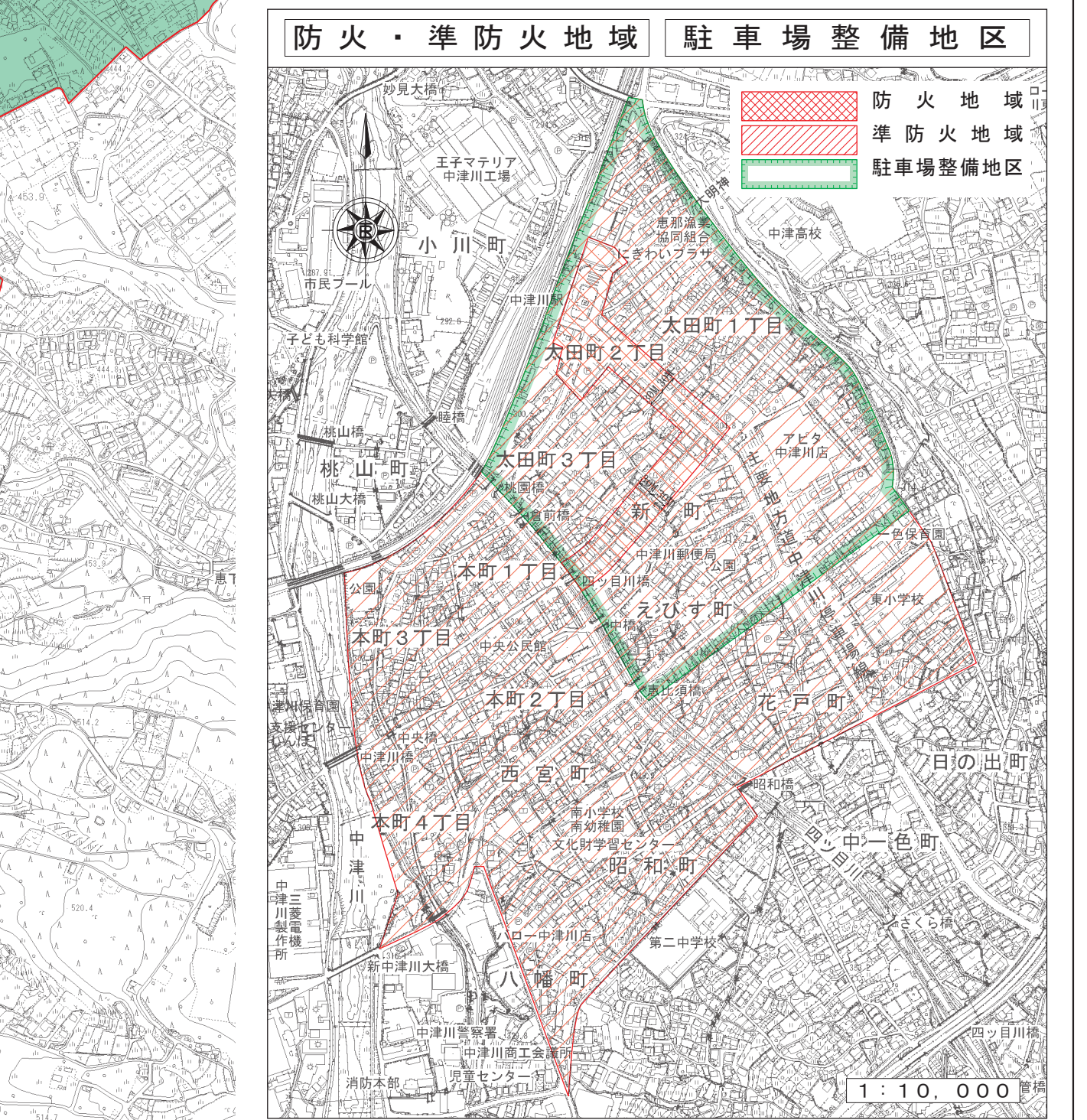


### 建築物の形態制限の内容

用途地域	第一種低層住居専用地域	第二種低層住居専用地域	第一種中高層住居専用地域	第二種中高層住居専用地域	準住居地域	準工業地域	工業地域	工業専用地域	商業地域	近隣商業地域	準商業地域	高度利用地区
用途制限	20	20.25	20	20	20	20	20	20	20	20	20	20
高さ制限	12.5	15	31	31	31	31	31	31	31	31	31	31
高さ制限	20	20	25	25	25	25	25	25	25	25	25	25

### 外壁の後退距離及び建築物の高さの制限

用途地域	外壁の後退距離の限度	建築物の高さの限度
第一種低層住居専用地域	1m	10m
第一種中高層住居専用地域(低層部)	1m	10m
第二種低層住居専用地域	1m	10m



### 凡例

行政区域	略称	その他
第一種低層住居専用地域	1低	防火地域(上図)
第二種低層住居専用地域	2低	準防火地域(上図)
第一種中高層住居専用地域	1中高	高度利用地区
第二種中高層住居専用地域	2中高	駐車場整備地区(上図)
準住居地域	準住	無指定地域Ⅲ
準工業地域	準工	無指定地域Ⅴ
工業地域	工業	無指定地域Ⅵ
工業専用地域	工業専	都市計画道路
商業地域	商業	都市計画公園
近隣商業地域	近商	都市計画自動車駐車場
準商業地域	準商	その他の都市施設
高度利用地区	高度	都市公園

特別用途地区  
 大規模集客施設立地規制地区(中津川市内の全ての準工業地域)  
 形態規制  
 1住 用途の規制  
 2商 容積率(%)  
 3工 高さ(%)