

# 中津川都市計画総括図

### 用途地域による建築物の用途制限の概要

用途地域	第一種低層住居専用地域	第二種低層住居専用地域	第一種中高層住居専用地域	第二種中高層住居専用地域	第一種住居地域	第二種住居地域	準住居地域	近隣商業地域	商業地域	準工業地域	工業地域	工業専用地域
用途制限	○	○	○	○	○	○	○	○	○	○	○	○
建築高さ制限	10m以下	10m以下	20m以下	20m以下	15m以下	15m以下	15m以下	15m以下	15m以下	15m以下	15m以下	15m以下
容積率	20%	20%	40%	40%	20%	20%	20%	20%	20%	20%	20%	20%
用途制限	○	○	○	○	○	○	○	○	○	○	○	○
建築高さ制限	10m以下	10m以下	20m以下	20m以下	15m以下	15m以下	15m以下	15m以下	15m以下	15m以下	15m以下	15m以下
容積率	20%	20%	40%	40%	20%	20%	20%	20%	20%	20%	20%	20%



中津川市の位置・面積・広さ  
 中津川都市計画区域面積 13,029ha  
 用途地域面積 909ha  
 位置 東経137度30分12秒 北緯35度29分19秒  
 面積 325.11メートル  
 面積 676.33平方メートル  
 広さ 東西約28キロメートル南北約49キロメートル

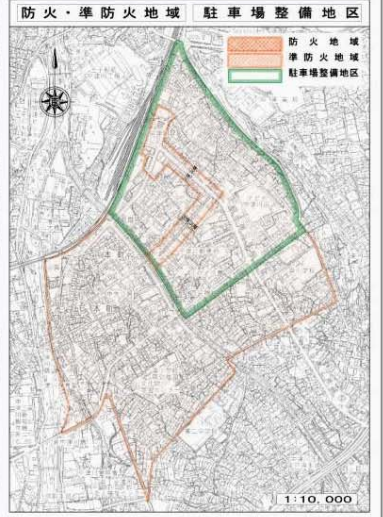
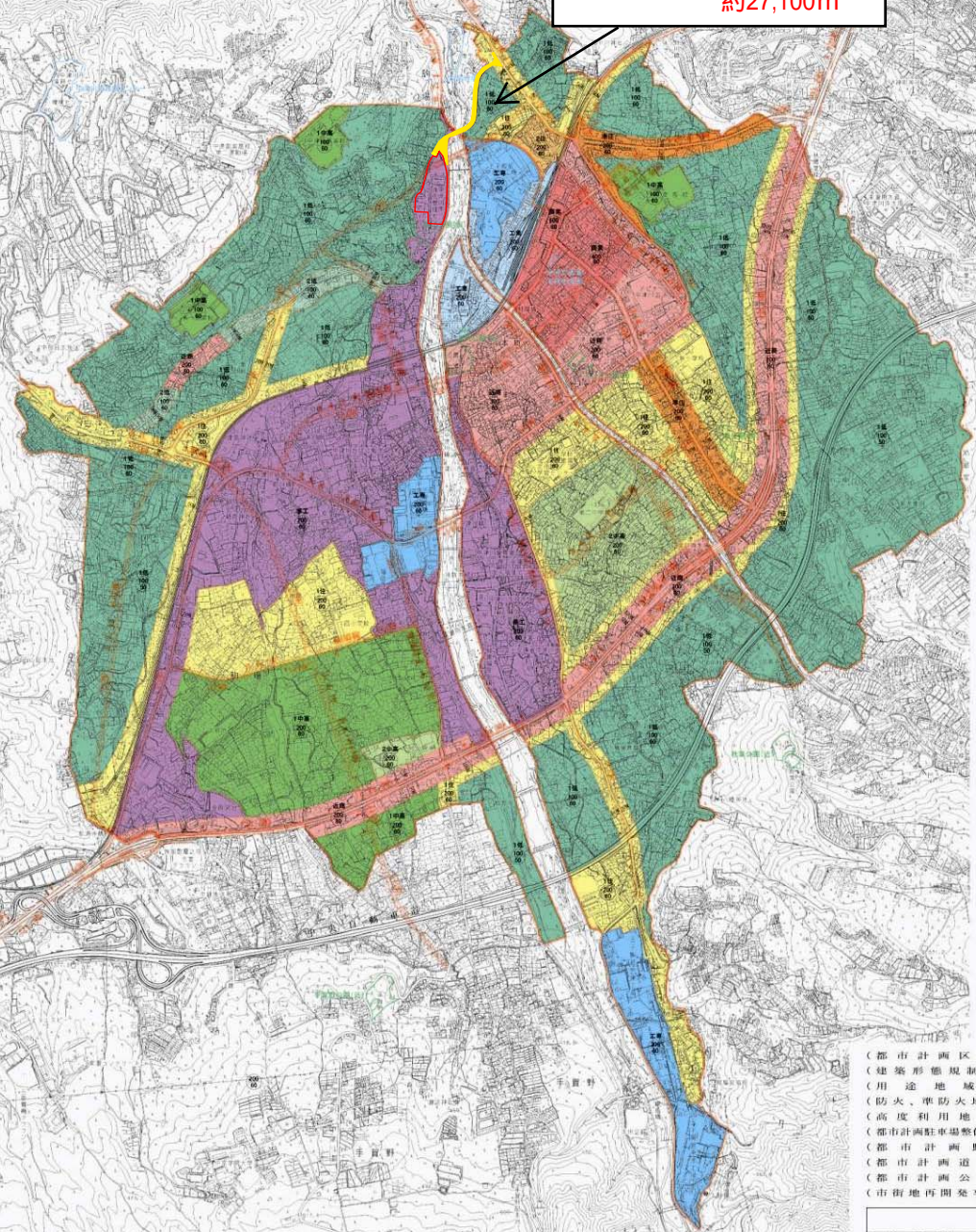
中津川市浄化センター  
 敷地面積 約36,900㎡  
 約27,100㎡

### 都市計画道路名称

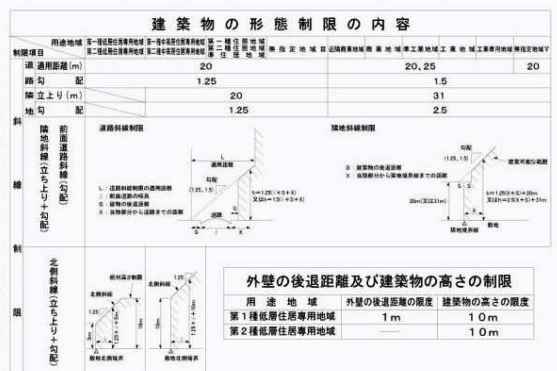
路線番号	名称	種別	延長	幅員
3-4-1	第一種幹線	第一種	21.5m	約11,220m
3-4-2	第二種幹線	第二種	20	1,410
3-4-3	第三種幹線	第三種	16	1,680
3-4-4	第四種幹線	第四種	15	2,180
3-4-5	第五種幹線	第五種	10	780
3-5-6	第六種幹線	第六種	12	570
3-5-7	第七種幹線	第七種	12	2,280
3-5-8	第八種幹線	第八種	12	5,840
3-5-9	第九種幹線	第九種	12	880
3-5-10	第十種幹線	第十種	12	980
3-5-11	第十一種幹線	第十一種	12	490
3-5-12	第十二種幹線	第十二種	12	670
3-4-13	第十三種幹線	第十三種	16	1,720
3-5-14	第十四種幹線	第十四種	12	3,430
3-5-15	第十五種幹線	第十五種	12	2,980
3-4-16	第十六種幹線	第十六種	16	2,080
3-6-17	第十七種幹線	第十七種	11	480
3-7-1	第十八種幹線	第十八種	4	2,280
合計	1車線			41,920

### 公園の名称

公園番号	名称	種別	面積
2-2-1	第一公園	第一種	0.22ha
2-2-2	第二公園	第二種	0.14
3-3-1	第三公園	第三種	1.20
3-3-2	第四公園	第四種	1.10
4-4-1	第五公園	第五種	4.20
4-4-2	第六公園	第六種	34.40
4-4-3	第七公園	第七種	8.80
5-5-1	第八公園	第八種	1.00
5-5-2	第九公園	第九種	0.87
合計	13ヶ所		59.02



- (都市計画区域変更) 岐阜県告示第989号 昭和45年12月25日
- (建築形態規制変更) 岐阜県告示第40号 平成16年1月16日
- (用途地域決定) 中津川市告示第53号 平成19年6月6日
- (防火・準防火地域変更) 中津川市告示第10号 平成8年2月1日
- (高度利用地区変更) 中津川市告示第20号 昭和51年10月8日
- (都市計画駐車場整備地区変更) 中津川市告示第11号 平成8年2月1日
- (都市計画駐車場) 中津川市告示第38号 昭和50年9月30日
- (都市計画道路変更) 中津川市告示第38号 平成4年10月19日
- (都市計画公園変更) 岐阜県告示第610号 平成19年10月23日
- (市街地再開発事業変更) 岐阜県告示第708号 昭和50年9月30日



### 凡例

変更後	変更前
<span style="border: 1px solid red; display: inline-block; width: 10px; height: 10px;"></span>	<span style="border: 1px solid yellow; display: inline-block; width: 10px; height: 10px;"></span>

### 凡例

行政区域	略称	例
第一種低層住居専用地域	1低	防火地域(上図)
第二種低層住居専用地域	2低	準防火地域(上図)
第一種中高層住居専用地域	1中高	高度利用地区
第二種中高層住居専用地域	2中高	駐車場整備地区(上図)
第一種住居地域	1住	無指定地域Ⅲ
第二種住居地域	2住	無指定地域Ⅴ
準住居地域	準住	都市計画道路
近隣商業地域	近商	都市計画公園
商業地域	商業	都市計画自動車駐車場
準工業地域	準工	その他の都市施設
工業地域	工業	
工業専用地域	工専	
都市計画道路		
都市計画公園		
都市計画自動車駐車場		
その他の都市施設		

岐阜県中津川市

「この測量成果は、平成19年度調査中津川市都市計画図 縮尺1:2,500を編纂して作成したものである。」  
 平成19年7月 株式会社トライ 測製