

【別表6】 森林配置計画における将来目標区分の区域

R5

集計表

(単位：ha)

区分	旧中津川市	旧坂下町	旧川上村	旧加子母村	旧付知町	旧福岡町	旧蛭川村	合計
木材生産林	5,593.74	1,185.14	372.88	1,755.36	1,172.93	2,303.10	924.55	13,307.70
環境保全林	8,565.17	1,028.61	1,104.02	3,827.64	3,120.14	4,201.04	2,460.16	24,306.78
観光景観林	3,059.67	0.00	0.00	2,365.54	2,183.55	907.47	0.00	8,516.23
生活保全林	111.77	15.25	14.16	13.00	80.58	7.13	4.84	246.73
木材生産林 環境保全林 の計	14,158.91	2,213.75	1,476.90	5,583.00	4,293.07	6,504.14	3,384.71	37,614.48

旧市町村名	林班	面積合計	木材生産林		将来目標区分				備考
			人工林	天然林	木材生産林	環境保全林	観光景観林	生活保全林	
中津川市	1	5.28				○			
中津川市	2	8.62				○			
中津川市	3	19.04				○	○		裏木曾街道
中津川市	4	30.05				○			
中津川市	5	44.95		○	○				
中津川市	6	38.94		○	○				
中津川市	7	48.30		○	○				
中津川市	8	32.03				○			
中津川市	9	49.53	○		○				
中津川市	10	39.12	○		○				
中津川市	11	32.07	○		○				
中津川市	12	55.71		○	○				
中津川市	13	32.68	○		○				
中津川市	14	61.94		○	○				
中津川市	15	33.44		○	○				
中津川市	16	48.78		○	○				
中津川市	17	44.68		○	○				
中津川市	18	44.38				○			
中津川市	19	49.90	○		○				
中津川市	20	12.74				○			
中津川市	21	50.50				○			
中津川市	22	26.52	○		○		○		裏木曾街道
中津川市	23	15.50		○	○		○		裏木曾街道
中津川市	24	19.92				○	○		裏木曾街道
中津川市	25	41.47				○			
中津川市	26	53.87				○	○		裏木曾街道
中津川市	27	30.97		○	○				
中津川市	28	48.14				○	○		裏木曾街道
中津川市	29	65.86	○		○		○		裏木曾街道
中津川市	30	12.16				○			
中津川市	31	41.49		○	○		○		裏木曾街道
中津川市	32	50.30		○	○		○		裏木曾街道
中津川市	33	60.83		○	○				
中津川市	34	69.89				○			
中津川市	35	39.96		○	○				
中津川市	36	25.28				○			
中津川市	37	43.77				○			
中津川市	38	42.72				○			
中津川市	39	34.25				○			
中津川市	40	45.88		○	○				
中津川市	41	64.84		○	○				
中津川市	42	35.38		○	○				
中津川市	43	79.48	○		○				
中津川市	44	58.61	○		○				
中津川市	45	25.74				○			
中津川市	46	83.90		○	○				
中津川市	47	38.70				○			
中津川市	48	49.82	○		○				
中津川市	49	26.67		○	○				
中津川市	50	47.19				○			
中津川市	51	14.66				○			
中津川市	52	89.29		○	○				
中津川市	53	54.91	○		○				
中津川市	54	39.04	○		○				
中津川市	55	47.63	○		○				
中津川市	56	37.36	○		○				
中津川市	57	27.67	○		○				
中津川市	58	34.18	○		○				
中津川市	59	31.86	○		○				
中津川市	60	40.48	○		○				
中津川市	61	52.59	○		○				
中津川市	62	64.58				○			
中津川市	63	45.17				○			
中津川市	64	73.73				○			
中津川市	65	75.53				○			
中津川市	66	34.41				○			

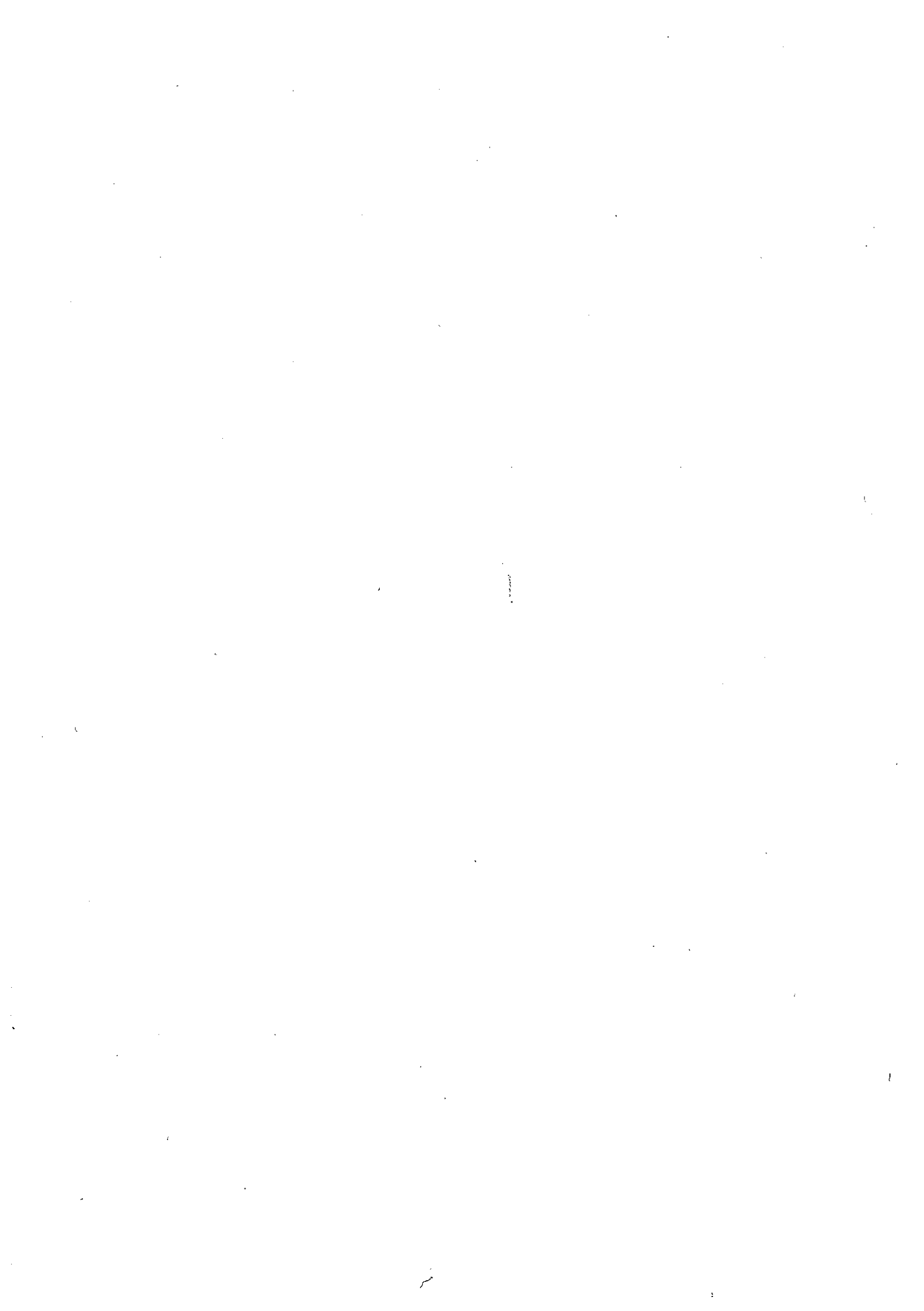
旧市町村名	林班	面積合計	木材生産林		将来目標区分				備考
			人工林	天然林	木材生産林	環境保全林	観光景観林	生活保全林	
中津川市	67	51.55				○			
中津川市	68	54.42				○			
中津川市	69	59.69				○			
中津川市	70	24.21				○			
中津川市	71	52.15				○			
中津川市	72	33.01	○		○				
中津川市	73	52.82				○			
中津川市	74	42.45				○			
中津川市	75	48.33				○			
中津川市	76	47.35				○			
中津川市	77	43.77	○		○				
中津川市	78	72.65	○		○				
中津川市	79	57.77	○		○				
中津川市	80	23.63				○			
中津川市	81	36.67	○		○				
中津川市	82	33.12	○		○				
中津川市	83	41.62				○		○	
中津川市	84	37.13	○		○				
中津川市	85	48.35	○		○				
中津川市	86	42.49	○		○				
中津川市	87	24.88	○		○				
中津川市	88	43.37	○		○				
中津川市	89	53.96				○			
中津川市	90	66.19				○			
中津川市	91	97.61	○		○				
中津川市	92	56.64	○		○				
中津川市	93	29.74	○		○				
中津川市	94	52.23	○		○				
中津川市	95	76.11	○		○				
中津川市	96	19.95				○			
中津川市	97	37.00	○		○				
中津川市	98	97.65				○			
中津川市	99	81.39	○		○				
中津川市	100	63.28	○		○				
中津川市	101	28.41				○			
中津川市	102	54.34				○			
中津川市	103	43.02		○	○				
中津川市	104	17.29				○			
中津川市	105	28.46				○			
中津川市	106	36.89				○			
中津川市	107	33.94				○			
中津川市	108	44.24				○			
中津川市	109	38.26				○			
中津川市	110	25.85				○			
中津川市	111	42.34				○			
中津川市	112	75.71	○		○				
中津川市	113	58.00				○			
中津川市	114	54.42				○			
中津川市	115	37.51				○			
中津川市	116	31.48				○			
中津川市	117	64.01				○			
中津川市	118	42.22				○			
中津川市	119	36.79				○			
中津川市	120	16.22		○	○			○	
中津川市	121	99.65	○		○		○		はなのき街道
中津川市	122	64.57				○	○		はなのき街道
中津川市	123	51.90				○	○		はなのき街道
中津川市	124	45.58				○	○		はなのき街道
中津川市	125	76.41				○	○		はなのき街道
中津川市	126	59.19				○	○		はなのき街道
中津川市	127	44.02				○	○		はなのき街道
中津川市	128	65.69				○	○		はなのき街道
中津川市	129	47.30				○	○		はなのき街道
中津川市	130	49.29				○	○		はなのき街道
中津川市	131	74.01				○			
中津川市	132	71.87				○			

旧市町村名	林班	面積合計	木材生産林		将来目標区分				備考
			人工林	天然林	木材生産林	環境保全林	観光景観林	生活保全林	
中津川市	133	53.89				○			
中津川市	134	50.66				○			
中津川市	135	56.94				○			
中津川市	136	49.47				○			
中津川市	137	34.39				○			
中津川市	138	32.31				○			
中津川市	139	49.10				○			
中津川市	140	45.02				○			
中津川市	141	59.97				○			
中津川市	142	46.67				○			
中津川市	143	38.95				○			
中津川市	144	48.32				○			
中津川市	145	67.06				○			
中津川市	146	57.54				○			
中津川市	147	37.62				○			
中津川市	148	65.45				○			
中津川市	149	22.02				○	○		はなのき街道
中津川市	150	67.47				○	○		はなのき街道
中津川市	151	64.80				○	○		はなのき街道
中津川市	152	38.44				○			
中津川市	153	27.09				○			
中津川市	154	46.45				○			
中津川市	155	35.36				○			
中津川市	156	40.87				○	○		はなのき街道
中津川市	157	64.46				○	○		はなのき街道
中津川市	158	61.28				○			
中津川市	159	63.67	○		○		○		はなのき街道
中津川市	160	60.59				○			
中津川市	161	5.46				○			
中津川市	162	39.98	○		○		○		裏木曾街道
中津川市	163	17.14				○	○		裏木曾街道
中津川市	164	34.29				○			
中津川市	165	33.94				○			
中津川市	166	8.29	○		○				
中津川市	167	30.77				○	○		裏木曾街道
中津川市	168	19.15				○			
中津川市	169	23.69				○			
中津川市	170	15.61				○			
中津川市	171	9.88				○			
中津川市	172	53.93				○			
中津川市	173	45.97				○			
中津川市	174	9.58				○			
中津川市	175	44.99	○		○				
中津川市	176	32.33	○		○				
中津川市	177	38.95		○	○				
中津川市	178	29.29	○		○				
中津川市	179	48.93	○		○				
中津川市	180	32.44				○			
中津川市	181	136.40				○			
中津川市	182	42.01	○		○				
中津川市	183	39.59	○		○		○		
中津川市	184	13.05				○			
中津川市	185	20.17	○		○		○		
中津川市	186	16.94				○			
中津川市	187	73.71				○			
中津川市	188	50.69				○			
中津川市	189	65.92	○		○				
中津川市	190	63.07	○		○				
中津川市	191	43.37	○		○				
中津川市	192	25.76	○		○				
中津川市	193	39.51				○			
中津川市	194	75.58				○			
中津川市	195	32.56				○			
中津川市	196	21.26	○		○				
中津川市	197	14.22	○		○				
中津川市	198	32.39		○	○				

旧市町村名	林班	面積合計	木材生産林		将来目標区分				備考
			人工林	天然林	木材生産林	環境保全林	観光景観林	生活保全林	
中津川市	199	51.07				○			
中津川市	200	42.97				○			
中津川市	201	20.20				○			
中津川市	202	52.01				○			
中津川市	203	55.29				○			
中津川市	204	37.84	○		○				
中津川市	205	35.79	○		○				
中津川市	206	36.68	○		○				
中津川市	207	32.25		○	○				
中津川市	208	23.13	○		○				
中津川市	209	50.44		○	○				
中津川市	210	20.64				○			
中津川市	211	7.35	○		○				
中津川市	212	38.65	○		○		○		はなのき街道
中津川市	213	23.05	○		○		○		はなのき街道
中津川市	214	32.73	○		○				
中津川市	215	50.35	○		○				
中津川市	216	29.07	○		○			○	
中津川市	217	52.75	○		○				
中津川市	218	34.76		○	○				
中津川市	219	30.74	○		○		○		はなのき街道
中津川市	220	50.68	○		○		○		はなのき街道
中津川市	221	23.24	○		○		○		はなのき街道
中津川市	222	43.80				○			
中津川市	223	32.90	○		○		○		はなのき街道
中津川市	224	33.17				○			
中津川市	225	26.85	○		○				
中津川市	226	51.11				○			
中津川市	227	28.19				○			
中津川市	228	48.74	○		○		○		はなのき街道
中津川市	229	33.47	○		○		○		はなのき街道
中津川市	230	31.81	○		○		○		はなのき街道
中津川市	231	69.86				○	○		はなのき街道
中津川市	232	34.56	○		○		○		はなのき街道
中津川市	233	29.78				○	○		はなのき街道
中津川市	234	54.91				○			
中津川市	235	54.66				○			
中津川市	236	41.91				○			
中津川市	237	36.31				○	○		はなのき街道
中津川市	238	35.06				○	○		はなのき街道
中津川市	239	47.81	○		○		○		はなのき街道
中津川市	240	43.41				○			
中津川市	241	31.81	○		○		○		はなのき街道
中津川市	242	25.14	○		○		○		はなのき街道
中津川市	243	44.20				○			
中津川市	244	36.81				○			
中津川市	245	27.59	○		○				
中津川市	246	38.24				○			
中津川市	247	53.19				○			
中津川市	248	34.94	○		○				
中津川市	249	40.91				○			
中津川市	250	39.78				○			
中津川市	251	38.76				○			
中津川市	252	55.15				○			
中津川市	253	40.24				○			
中津川市	254	32.05				○			
中津川市	255	34.87				○			
中津川市	256	52.13	○		○				
中津川市	257	24.07				○			
中津川市	258	34.12				○			
中津川市	259	21.63	○		○				
中津川市	260	40.70				○			
中津川市	261	44.31				○			
中津川市	262	36.54				○			
中津川市	263	33.93				○			
中津川市	264	43.76				○			

旧市町村名	林班	面積合計	木材生産林		将来目標区分				備考
			人工林	天然林	木材生産林	環境保全林	観光景観林	生活保全林	
中津川市	265	37.53	○		○				
中津川市	266	28.41	○		○				
中津川市	267	32.62		○	○				
中津川市	268	61.41	○		○				
中津川市	269	31.90				○			
中津川市	270	31.06		○	○				
中津川市	271	41.51	○		○				
中津川市	272	18.29	○		○				
中津川市	273	48.68	○		○		○	○	はなのき街道
中津川市	274	29.35				○			
中津川市	275	44.36				○			
中津川市	276	24.36				○			
中津川市	277	23.45				○			
中津川市	278	21.59	○		○		○		はなのき街道
中津川市	279	45.59	○		○		○		はなのき街道
中津川市	280	38.46	○		○				
中津川市	281	31.95	○		○				
中津川市	282	31.25		○	○				
中津川市	283	26.71		○	○				
中津川市	284	7.65				○			
中津川市	285	27.11				○			
中津川市	286	31.10				○			
中津川市	287	59.28				○			
中津川市	288	24.96				○			
中津川市	289	36.63				○			
中津川市	290	39.94				○			
中津川市	291	51.80				○			
中津川市	292	24.99				○			
中津川市	293	38.34				○			
中津川市	294	48.81				○	○	○	はなのき街道
中津川市	295	47.66				○	○		はなのき街道
中津川市	296	31.22				○	○		はなのき街道
中津川市	297	33.73				○			
中津川市	298	39.45				○	○		はなのき街道
中津川市	299	45.67	○		○		○		はなのき街道
中津川市	300	38.56				○	○		はなのき街道
中津川市	301	50.44	○		○				
中津川市	302	54.66				○			
中津川市	303	58.61				○	○		ツバキ街道
中津川市	304	42.14				○	○		ツバキ街道
中津川市	305	64.92				○	○		ツバキ街道
中津川市	306	58.51				○	○		ツバキ街道
中津川市	307	61.67				○	○		ツバキ街道
中津川市	308	65.96				○	○		ツバキ街道
中津川市	309	83.97				○			
中津川市	310	95.38				○	○		ツバキ街道
中津川市	311	78.05				○	○		ツバキ街道
中津川市	312	93.70				○	○		ツバキ街道
中津川市	313	48.32	○		○		○		ツバキ街道
中津川市	314	44.44	○		○				
中津川市	315	38.85	○		○				
中津川市	316	5.88				○			
中津川市	317	2.50				○			
中津川市	318	91.62				○			
中津川市	319	64.18				○			
中津川市	320	10.52	○		○				
中津川市	321	46.25				○	○		ツバキ街道
中津川市	322	16.59				○			
中津川市	323	32.79				○			
中津川市	324	56.00				○			
中津川市	325	47.51	○		○				
中津川市	326	55.30				○			
中津川市	327	28.08		○	○				
中津川市	328	39.52	○		○				
中津川市	329	29.59	○		○				
中津川市	330	59.41				○			
		14,158.91	4,234.24	1,359.50		8,565.17	3,059.67	111.77	

旧市町村	林班	面積合計	木材生産林		将来目標区分			備考
			人工林	天然林	木材生産林	環境保全林	観光景観林	
坂下町	1	53.24	○		○			
坂下町	2	52.60	○		○			
坂下町	3	40.04				○		
坂下町	4	49.38	○		○			
坂下町	5	22.24	○		○			
坂下町	6	63.71		○	○			
坂下町	7	62.98	○		○			
坂下町	8	66.24	○		○			
坂下町	9	47.14				○		
坂下町	10	71.01	○		○			
坂下町	11	65.61				○		
坂下町	12	77.95	○		○			
坂下町	13	47.44				○		
坂下町	14	54.78				○		
坂下町	15	86.90	○		○			
坂下町	16	57.70				○		
坂下町	17	41.19	○		○			
坂下町	18	54.62	○		○			
坂下町	19	40.71	○		○			
坂下町	20	58.87				○		
坂下町	21	75.82				○		
坂下町	22	88.26				○		
坂下町	23	87.96				○		
坂下町	24	90.04				○		
坂下町	25	49.29				○		
坂下町	26	86.88				○	○	
坂下町	27	29.69				○		
坂下町	28	71.99	○		○			
坂下町	29	39.52	○		○			
坂下町	30	60.93	○		○			
坂下町	31	61.40	○		○			
坂下町	32	26.98	○		○			
坂下町	33	26.77	○		○			
坂下町	34	30.97	○		○			
坂下町	35	48.58				○		
坂下町	36	54.23				○		
坂下町	37	58.00	○		○			
坂下町	38	65.81	○		○			
坂下町	39	46.28				○		
		2,213.75	1,121.43	63.71		1,028.61	0.00	15.25



旧市町村	林班	面積合計	木材生産林		将来目標区分			備考
			人工林	天然林	木材生産林	環境保全林	観光景観林	
川上村	1	17.62				○		
川上村	2	81.99	○		○			
川上村	3	9.78	○		○			
川上村	4	40.81				○		
川上村	5	51.98				○		
川上村	6	39.62				○		
川上村	7	56.30				○		
川上村	8	44.54				○		
川上村	9	69.65				○		
川上村	10	60.70				○		
川上村	11	65.84				○		
川上村	12	29.00				○		
川上村	13	48.33				○		
川上村	14	29.79				○		
川上村	15	40.85				○		
川上村	16	49.89				○		
川上村	17	43.50				○		
川上村	18	25.24	○		○			
川上村	19	24.03				○		
川上村	20	15.46				○		
川上村	21	61.87				○		
川上村	22	47.37				○		
川上村	23	55.26				○		
川上村	24	47.17	○		○			
川上村	25	53.02	○		○			
川上村	26	15.94	○		○			
川上村	27	46.82	○		○		○	
川上村	28	68.38	○		○			
川上村	29	52.00				○		
川上村	30	24.54	○		○			
川上村	31	48.46				○		
川上村	32	54.23				○		
川上村	33	56.92				○		
		1,476.90	372.88	0.00		1,104.02	0.00	14.16



旧市町村	林班	面積合計	木材生産林		将来目標区分				備考
			人工林	天然林	木材生産林	環境保全林	観光景観林	生活保全林	
加子母村	1	31.25				○	○		裏木曾街道
加子母村	2	49.96	○		○		○	○	裏木曾街道
加子母村	3	52.89	○		○		○		裏木曾街道
加子母村	4	39.09	○		○				
加子母村	5	38.03				○			
加子母村	6	46.63				○			
加子母村	7	49.20				○			
加子母村	8	50.40				○			
加子母村	9	52.96				○			
加子母村	10	43.77				○			
加子母村	11	37.60				○			
加子母村	12	28.32				○			
加子母村	13	48.76				○			
加子母村	14	38.50				○			
加子母村	15	44.54				○			
加子母村	16	29.39				○			
加子母村	17	45.24				○			
加子母村	18	43.39				○			
加子母村	19	44.64				○			
加子母村	20	47.98				○			
加子母村	21	41.46				○			
加子母村	22	49.07				○			
加子母村	23	47.17				○			
加子母村	24	62.58				○			
加子母村	25	47.37	○		○				
加子母村	26	50.72	○		○		○		裏木曾街道
加子母村	27	45.50	○		○		○		裏木曾街道
加子母村	28	39.13	○		○		○		裏木曾街道
加子母村	29	46.70	○		○		○		裏木曾街道
加子母村	30	48.91	○		○		○		裏木曾街道
加子母村	31	52.38				○	○		裏木曾街道
加子母村	32	52.21				○			
加子母村	33	59.74				○			
加子母村	34	38.80				○	○		裏木曾街道
加子母村	35	54.29				○			
加子母村	36	60.22				○	○		裏木曾街道
加子母村	37	36.35				○			
加子母村	38	33.70				○			
加子母村	39	40.02				○			
加子母村	40	49.89				○	○		裏木曾街道
加子母村	41	32.92	○		○		○		裏木曾街道
加子母村	42	66.23				○	○		裏木曾街道
加子母村	43	44.19				○	○		裏木曾街道
加子母村	44	54.58				○	○		裏木曾街道
加子母村	45	51.25				○			
加子母村	46	46.22				○	○		裏木曾街道
加子母村	47	55.30	○		○		○		裏木曾街道
加子母村	48	31.33				○			
加子母村	49	32.96				○			
加子母村	50	51.57				○			
加子母村	51	41.35				○			
加子母村	52	36.35				○			
加子母村	53	33.14				○	○		裏木曾街道
加子母村	54	48.54				○	○		裏木曾街道
加子母村	55	45.31				○			
加子母村	56	37.51				○			
加子母村	57	48.55				○			
加子母村	58	56.71				○			
加子母村	59	15.05				○	○		裏木曾街道
加子母村	60	50.38				○	○		裏木曾街道

加子母村	61	50.30			○		
加子母村	62	42.55			○		
加子母村	63	68.95			○		
加子母村	64	52.03			○		
加子母村	65	38.84			○	○	裏木曾街道
加子母村	66	45.63			○		
加子母村	67	37.34			○		
加子母村	68	52.49	○	○		○	裏木曾街道
加子母村	69	45.35			○	○	裏木曾街道
加子母村	70	53.08			○		
加子母村	71	54.53	○	○		○	裏木曾街道
加子母村	72	32.72			○		
加子母村	73	41.15			○		
加子母村	74	48.10			○		
加子母村	75	36.46			○	○	裏木曾街道
加子母村	76	35.61			○	○	裏木曾街道
加子母村	77	35.41			○	○	裏木曾街道
加子母村	78	31.84			○	○	裏木曾街道
加子母村	79	58.98	○	○			
加子母村	80	29.60			○		
加子母村	81	36.08			○	○	裏木曾街道
加子母村	82	42.80			○	○	裏木曾街道
加子母村	83	36.71			○		
加子母村	84	33.52			○	○	裏木曾街道
加子母村	85	35.76	○	○		○	裏木曾街道
加子母村	86	52.36	○	○			
加子母村	87	14.29			○		
加子母村	88	62.84	○	○		○	裏木曾街道
加子母村	89	46.13			○	○	裏木曾街道
加子母村	90	45.39			○	○	裏木曾街道
加子母村	91	38.69			○	○	裏木曾街道
加子母村	92	37.76	○	○		○	裏木曾街道
加子母村	93	57.62			○	○	裏木曾街道
加子母村	94	51.39			○	○	裏木曾街道
加子母村	95	31.28	○	○		○	裏木曾街道
加子母村	96	43.23			○	○	裏木曾街道
加子母村	97	44.18	○	○		○	裏木曾街道
加子母村	98	61.17	○	○		○	裏木曾街道
加子母村	99	54.23	○	○		○	裏木曾街道
加子母村	100	35.90	○	○			
加子母村	101	45.69	○	○		○	白川街道
加子母村	102	37.59	○	○		○	白川街道
加子母村	103	60.38			○	○	白川街道
加子母村	104	21.21	○	○		○	白川街道
加子母村	105	46.91	○	○		○	白川街道
加子母村	106	56.05	○	○		○	白川街道
加子母村	107	47.40	○	○			
加子母村	108	61.25	○	○			
加子母村	109	51.57	○	○			
加子母村	110	32.21	○	○		○	白川街道
加子母村	111	41.01			○		
加子母村	112	45.28	○	○			
加子母村	113	31.35	○	○			
加子母村	114	58.90	○	○			
加子母村	115	49.23			○		
加子母村	116	57.89			○		
加子母村	117	26.02			○		
加子母村	118	36.10			○		
加子母村	119	34.89	○	○			
加子母村	120	42.25	○	○			
加子母村	121	48.11			○		
加子母村	122	52.84	○	○			

加子母村	123	32.13				○			
加子母村	124	40.60				○			
加子母村	125	26.65				○			
加子母村	126	49.01				○			
		5,583.00	1,755.36	0.00		3,827.64	2,365.54	13.00	

1/20/2018

旧市町村	林班	面積合計	木材生産林		将来目標区分				備考
			人工林	天然林	木材生産林	環境保全林	観光景観林	生活保全林	
付知町	1	118.72				○	○		裏木曾街道
付知町	2	65.64				○			
付知町	3	37.01				○			
付知町	4	40.44				○			
付知町	5	34.81				○			
付知町	6	49.20				○			
付知町	7	36.43				○			
付知町	8	61.56				○			
付知町	9	45.95				○			
付知町	10	38.45	○		○				
付知町	11	26.90	○		○		○		裏木曾街道
付知町	12	69.09	○		○				
付知町	13	29.75		○	○				
付知町	14	32.45				○			
付知町	15	34.09				○			
付知町	16	53.64				○			
付知町	17	52.94	○		○				
付知町	18	70.56				○		○	
付知町	19	71.76				○		○	
付知町	20	75.21				○			
付知町	21	36.98	○		○				
付知町	22	62.10	○		○		○		裏木曾街道
付知町	23	53.79				○		○	
付知町	24	32.03				○	○		裏木曾街道
付知町	25	35.36				○	○		裏木曾街道
付知町	26	43.02				○	○		裏木曾街道
付知町	27	50.92				○	○		裏木曾街道
付知町	28	41.25				○	○		裏木曾街道
付知町	29	49.88	○		○		○		裏木曾街道
付知町	30	33.51	○		○		○		裏木曾街道
付知町	31	55.14	○		○		○		裏木曾街道
付知町	32	45.67	○		○		○		裏木曾街道
付知町	33	49.47				○			
付知町	34	60.16				○			
付知町	35	43.32				○			
付知町	36	46.22				○			
付知町	37	30.38				○			
付知町	38	52.56				○	○	○	付知峡街道
付知町	39	41.49				○	○	○	付知峡街道
付知町	40	33.34				○	○		付知峡街道
付知町	41	47.14				○	○		付知峡街道
付知町	42	53.96				○	○		付知峡街道
付知町	43	61.36				○			
付知町	44	43.93				○			
付知町	45	58.61				○			
付知町	46	48.17	○		○		○		付知峡街道
付知町	47	57.71	○		○		○		付知峡街道
付知町	48	62.86	○		○		○		付知峡街道
付知町	49	183.02	○		○		○		付知峡街道
付知町	50	63.00				○	○		付知峡街道
付知町	51	77.12				○	○	○	付知峡街道
付知町	52	76.10	○		○		○		付知峡街道
付知町	53	56.78				○	○		付知峡街道
付知町	54	59.92				○			
付知町	55	37.88	○		○		○		裏木曾街道
付知町	56	62.78	○		○		○		裏木曾街道
付知町	57	42.26				○	○		裏木曾街道
付知町	58	57.33				○			
付知町	59	40.57				○	○		裏木曾街道
付知町	60	93.28				○	○	○	裏木曾街道

付知町	61	62.07			○			
付知町	62	57.32			○			
付知町	63	64.86			○			
付知町	64	43.72			○			
付知町	65	52.09			○	○	○	裏木曾街道
付知町	66	71.13			○	○		裏木曾街道
付知町	67	63.50	○	○		○	○	裏木曾街道
付知町	68	38.03			○	○		裏木曾街道
付知町	69	45.63			○	○	○	裏木曾街道
付知町	70	39.91			○	○		裏木曾街道
付知町	71	38.74			○	○	○	裏木曾街道
付知町	72	57.55			○	○		裏木曾街道
付知町	73	52.45			○	○		裏木曾街道
付知町	74	61.60			○			
付知町	75	22.02	○	○				
付知町	76	78.46			○			
付知町	77	42.84			○			
付知町	78	83.26			○			
付知町	79	58.48	○	○				
付知町	80	34.44			○			
		4,293.07	1,121.16	51.77		3,120.14	2,183.55	80.58

旧市町村	林班	面積合計	木材生産林		将来目標区分				備考
			人工林	天然林	木材生産林	環境保全林	観光景観林	生活保全林	
福岡町	1	40.72				○			
福岡町	2	64.99				○			
福岡町	3	59.19				○			
福岡町	4	56.65				○			
福岡町	5	69.47		○	○				
福岡町	6	57.52				○			
福岡町	7	39.41				○			
福岡町	8	48.48				○			
福岡町	9	67.04				○			
福岡町	10	42.74	○		○				
福岡町	11	85.20				○			
福岡町	12	36.58		○	○				
福岡町	13	43.72				○			
福岡町	14	53.03	○		○				
福岡町	15	48.18				○			
福岡町	16	58.60		○	○			○	
福岡町	17	113.83				○			
福岡町	18	45.09				○			
福岡町	19	69.48	○		○				
福岡町	20	96.73				○			
福岡町	21	35.02				○			
福岡町	22	99.05				○			
福岡町	23	110.30				○			
福岡町	24	75.62				○			
福岡町	25	51.43				○			
福岡町	26	27.96				○			
福岡町	27	59.46				○	○		真木曾街道
福岡町	28	44.51				○			
福岡町	29	69.12				○			
福岡町	30	61.08				○			
福岡町	31	83.66				○			
福岡町	32	56.96				○			
福岡町	33	59.29				○			
福岡町	34	107.03				○			
福岡町	35	81.39				○			
福岡町	36	63.07		○	○				
福岡町	37	42.27				○			
福岡町	38	92.89	○		○				
福岡町	39	46.49	○		○				
福岡町	40	38.80				○			
福岡町	41	47.50	○		○				
福岡町	42	51.31	○		○				
福岡町	43	39.29	○		○				
福岡町	44	46.74				○			
福岡町	45	47.35				○			
福岡町	46	40.42	○		○				
福岡町	47	46.42	○		○				
福岡町	48	26.54	○		○				
福岡町	49	43.35				○			
福岡町	50	84.82				○			
福岡町	51	52.02	○		○				
福岡町	52	62.63				○			
福岡町	53	38.66				○			
福岡町	54	15.20				○			
福岡町	55	23.41				○			
福岡町	56	45.25				○			
福岡町	57	92.11				○			
福岡町	58	39.84				○			
福岡町	59	46.57	○		○				
福岡町	60	66.86	○		○				

福岡町	61	62.89				○			
福岡町	62	52.45				○			
福岡町	63	29.28				○			
福岡町	64	36.99				○			
福岡町	65	15.15				○	○		裏木曾街道
福岡町	66	33.14				○	○		裏木曾街道
福岡町	67	38.13				○			
福岡町	68	44.75				○			
福岡町	69	62.64		○		○			
福岡町	70	28.70	○			○			
福岡町	71	65.39				○	○		裏木曾街道
福岡町	72	37.75	○			○			
福岡町	73	45.58				○			
福岡町	74	47.79				○	○		裏木曾街道
福岡町	75	36.26				○	○		裏木曾街道
福岡町	76	38.51	○			○			
福岡町	77	54.83	○			○			
福岡町	78	29.20				○	○		裏木曾街道
福岡町	79	24.98		○		○	○		裏木曾街道
福岡町	80	30.95	○			○	○		裏木曾街道
福岡町	81	43.47	○			○			
福岡町	82	34.48	○			○			
福岡町	83	43.86				○	○		裏木曾街道
福岡町	84	58.20				○			
福岡町	85	143.17	○			○			
福岡町	86	93.12	○			○			
福岡町	87	24.23	○			○			
福岡町	88	40.63	○			○			
福岡町	89	33.36	○			○			
福岡町	90	26.90	○			○	○		裏木曾街道
福岡町	91	63.48		○		○			
福岡町	92	60.31	○			○			
福岡町	93	43.35	○			○	○		裏木曾街道
福岡町	94	47.20	○			○			
福岡町	95	34.88				○			
福岡町	96	57.00				○			
福岡町	97	61.26		○		○			
福岡町	98	63.33				○	○		裏木曾街道
福岡町	99	66.69	○			○	○		裏木曾街道
福岡町	100	50.30	○			○	○		裏木曾街道
福岡町	101	120.79				○			
福岡町	102	63.95	○			○			
福岡町	103	123.41				○			
福岡町	104	44.03				○			
福岡町	105	54.03				○			
福岡町	106	53.91				○			
福岡町	107	57.33				○			
福岡町	108	54.00				○			
福岡町	109	48.35				○			
福岡町	110	54.66				○			
福岡町	111	73.65				○		○	
福岡町	112	59.25	○			○	○		裏木曾街道
福岡町	113	85.83				○			
福岡町	114	48.30	○			○	○		裏木曾街道
福岡町	115	91.17				○	○		裏木曾街道
福岡町	116	72.01	○			○	○		裏木曾街道
福岡町	117	36.56				○			
		6,504.14	1,863.02	440.08		4,201.04	907.47	7.13	

旧市町村	林班	面積合計	木材生産林		将来目標区分			備考
			人工林	天然林	木材生産林	環境保全林	観光景観林	
蛭川村	1	59.34				○		
蛭川村	2	46.64	○		○			
蛭川村	3	79.80				○		
蛭川村	4	77.83				○		
蛭川村	5	52.90				○		
蛭川村	6	49.11				○		
蛭川村	7	40.51				○		
蛭川村	8	65.04				○		
蛭川村	9	63.81	○		○			
蛭川村	10	67.84	○		○		○	
蛭川村	11	72.81				○		
蛭川村	12	72.86				○		
蛭川村	13	38.01		○	○			
蛭川村	14	51.03				○		
蛭川村	15	77.06	○		○			
蛭川村	16	38.99	○		○			
蛭川村	17	78.36				○		
蛭川村	18	57.25	○		○			
蛭川村	19	41.34	○		○			
蛭川村	20	66.66				○		
蛭川村	21	62.79				○		
蛭川村	22	45.57		○	○			
蛭川村	23	48.06				○		
蛭川村	24	23.68	○		○			
蛭川村	25	55.66	○		○			
蛭川村	26	11.91				○		
蛭川村	27	51.83		○	○			
蛭川村	28	61.69				○		
蛭川村	29	50.93				○		
蛭川村	30	17.17				○		
蛭川村	31	27.27				○		
蛭川村	32	25.54	○		○			
蛭川村	33	60.86				○		
蛭川村	34	77.83				○		
蛭川村	35	35.81				○		
蛭川村	36	10.49				○		
蛭川村	37	69.22				○		
蛭川村	38	41.45				○		
蛭川村	39	91.88				○		
蛭川村	40	62.45				○		
蛭川村	41	72.73				○		
蛭川村	42	70.09				○		
蛭川村	43	63.11				○		
蛭川村	44	58.52				○		
蛭川村	45	48.83				○		
蛭川村	46	67.96				○		
蛭川村	47	55.86				○		
蛭川村	48	28.66				○		
蛭川村	49	62.04	○		○			
蛭川村	50	53.87		○	○			
蛭川村	51	37.12		○	○			
蛭川村	52	46.31		○	○			
蛭川村	53	56.82				○		
蛭川村	54	91.99	○		○			
蛭川村	55	35.42				○	○	
蛭川村	56	35.24				○		
蛭川村	57	33.42				○		
蛭川村	58	34.98				○		

蛭川村	59	15.47				○			
蛭川村	60	62.15				○			
蛭川村	61	26.76				○			
蛭川村	62	44.81				○			
蛭川村	63	33.55				○			
蛭川村	64	27.29				○			
蛭川村	65	27.02				○			
蛭川村	66	65.41				○			
		3,384.71	651.84	272.71		2,460.16	0.00	4.84	