

第三次中津川市地域保健医療計画

資料編

令和5年3月

中津川市

目次

1. 基本情報	1
(1)人口	1
(2)出生と死亡	2
(3)死因	3
(4)高齢者と障がい者	4
①高齢者	4
②要介護(要支援)認定者の状況	5
③障がい者等	5
2. 受療の状況(外来と入院)	7
①受療の現状	7
②受療の推計(外来)	11
③受療の推計(入院)	13
④在宅医療の受療状況	15
3. 予防保健の現状	16
(1)がん検診	16
(2)特定健診	16
(3)歯科保健	17
4. 保健医療資源の状況	18
(1)医療提供体制	18
①医療施設	18
②医療従事者	18
(2)救急医療	19
①救急医療	19
②救急搬送	20
③市民による応急手当の実施	22
(3)周産期・小児医療の現状	22
①周産期医療の状況	22
②小児医療の現状	23
5. アンケート調査のまとめ	24
(1)調査の目的	24
(2)調査の概要	24
(3)調査項目	24
5-1 市民アンケート調査	25
(1)基本情報	25
(2)中津川市の地域医療	27
(3)救急医療・急性期医療の整備	29
(4)在宅医療の整備	30

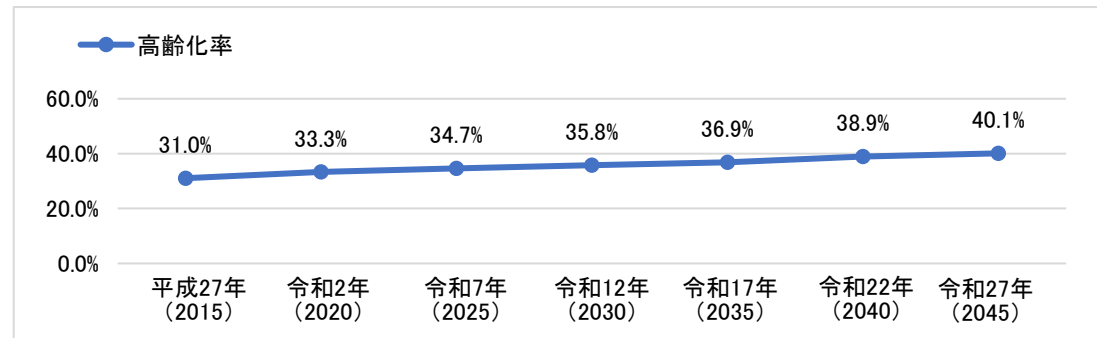
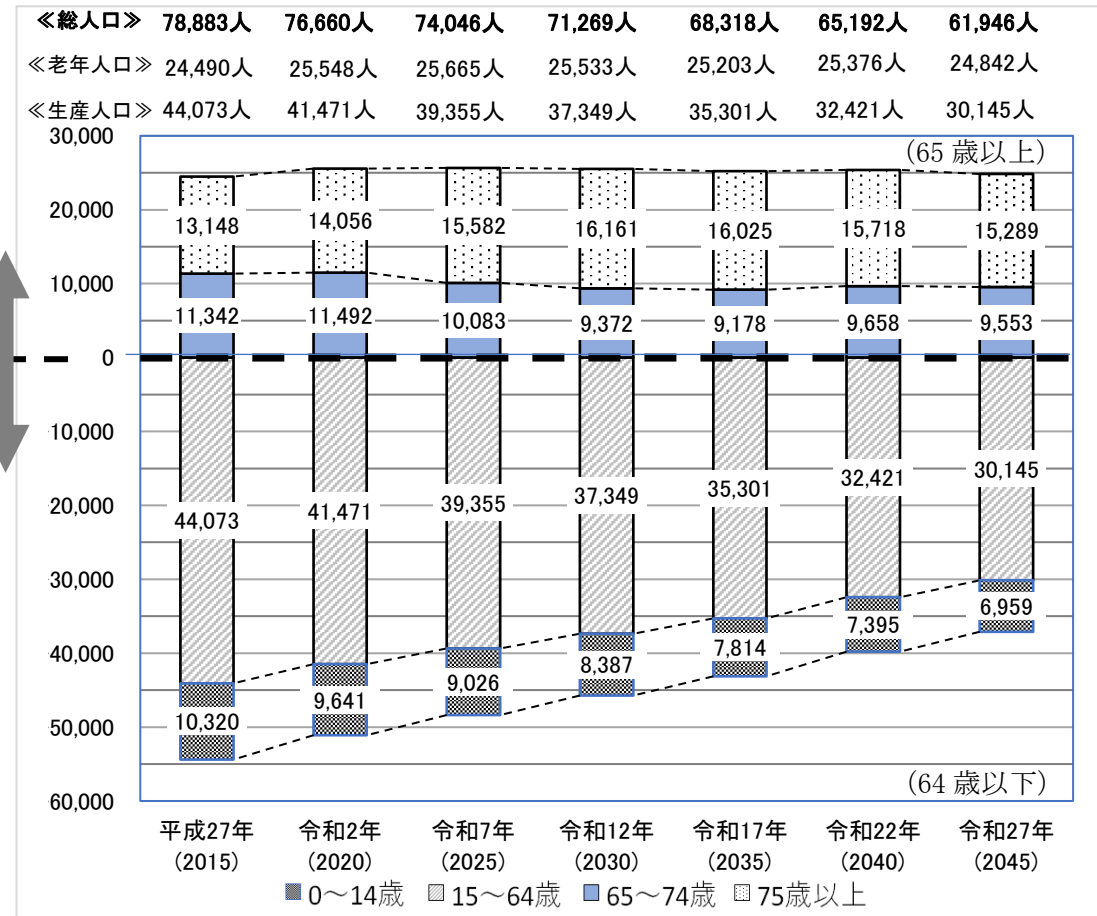
(5) 日々の健康を守るプライマリケアの整備.....	33
(6) オンライン診療	38
(7) 疾病予防・健康維持.....	39
5-2 医療機関アンケート.....	42
(1) 基本情報.....	42
(2) 中津川市の地域医療	43
(3) 在宅医療の整備	44
5-3 訪問看護ステーションアンケート	48
(1) 基本情報.....	48
(2) サービス提供状況.....	48
(3) 訪問看護の現状	49

1. 基本情報

(1)人口

・年齢区分別人口の推移と推計 * 計画書図表 2-1-1

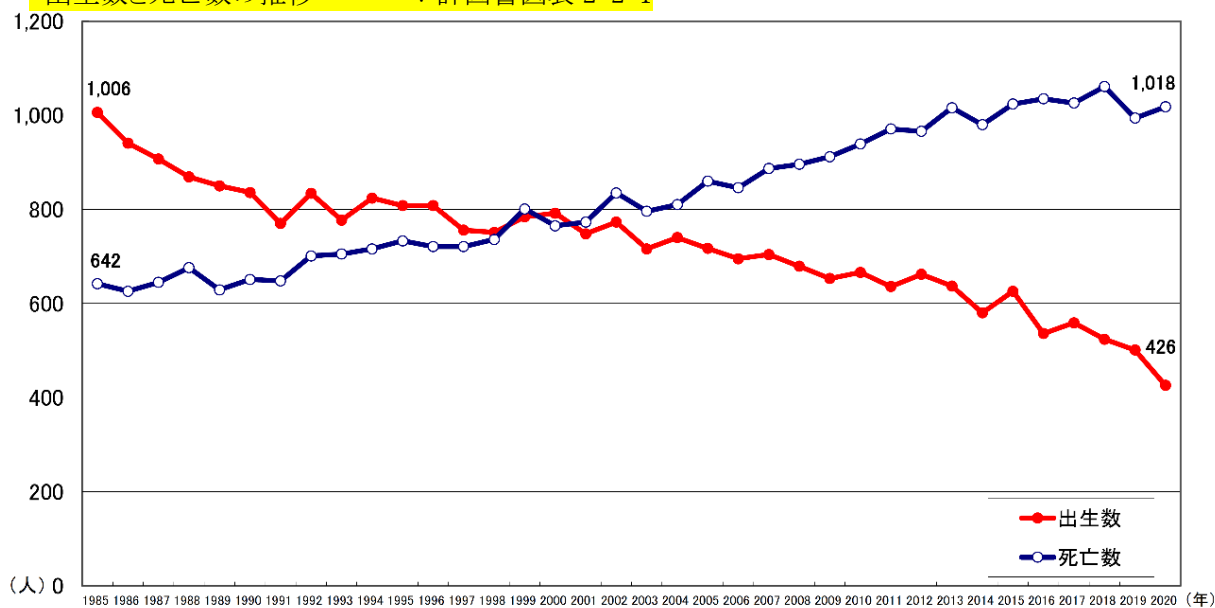
■ 図表 2-1-1 年齢区分別人口の推移と推計



出所: 国立社会保障・人口問題研究所(平成 30(2018)年推計値)より

(2) 出生と死亡

・出生数と死亡数の推移 * 計画書図表 2-2-1



出所: 岐阜県生活環境部統計課 2022年7月更新分 統計からみた中津川市の現状

・合計特殊出生率 * 計画書図表 2-2-2

年次		平成 28 年	平成 29 年	平成 30 年	令和元年	令和 2 年
出生数(人)		536	559	524	501	426
合計特殊出生率	中津川市	1.50	1.65	1.63	1.58	1.38
	岐阜県	1.54	1.51	1.52	1.45	1.34
	全国	1.44	1.43	1.42	1.36	1.33

※合計特殊出生率=1人の女性が生涯に産む子どもの数

出所: 令和3年度 中津川市の保健

・周産期死亡数・率 * 計画書図表 2-2-3

単位: 人

年次	平成 28 年		平成 29 年		平成 30 年		令和元年		令和 2 年	
	数	率	数	率	数	率	数	率	数	率
中津川市	2	3.7	1	1.8	3	5.7	1	2.0	2	4.7
岐阜県	55	3.7	54	3.8	47	3.4	35	2.7	26	2.1
全国	3,516	3.6	3,308	3.5	2,999	3.3	2,955	3.4	2,664	3.2

※周産期死亡数=妊娠満22週以降の死産と生後1週未満の早期新生児死亡を合わせたもの

※周産期死亡率=出産千件に対して周産期死亡数が何件あったかを示したもの

出所: 令和3年度 中津川市の保健

(3)死因

・三大疾病別死因状況

* 計画書図表 2-2-4

<男性>

単位:人

年次	総死亡数	死亡率(人口十萬対)	悪性新生物			心疾患			脳血管疾患					
			中津川市死亡数	死亡率		中津川市死亡数	死亡率		中津川市死亡数	死亡率				
				中津川市	岐阜県		全国	中津川市		岐阜県	全国	中津川市	岐阜県	全国
平成28年	522	1369.6	152	398.8	368.1	361.1	62	162.7	171.2	153.5	44	115.4	91.1	86.6
平成29年	519	1374.0	139	368.0	365.8	363.2	53	140.3	170.2	158.7	41	108.5	89.7	87.7
平成30年	546	1456.3	162	432.1	368.5	361.6	53	141.4	169.7	167.6	38	101.4	87.6	87.1
令和元年	479	1283.8	157	420.8	368.2	366.0	49	131.3	167.5	163.1	41	109.9	87.3	86.0
令和2年	498	1331.1	160	427.6	363.9	368.3	53	141.7	157.6	165.5	40	106.9	81.8	84.0

<女性>

単位:人

年次	総死亡数	死亡率(人口十萬対)	悪性新生物			心疾患			脳血管疾患					
			中津川市死亡数	死亡率		中津川市死亡数	死亡率		中津川市死亡数	死亡率				
				中津川市	岐阜県		全国	中津川市		岐阜県	全国	中津川市	岐阜県	全国
平成28年	513	1275.9	98	243.7	245.0	238.8	70	174.1	178.9	163.0	57	141.8	99.3	88.2
平成29年	507	1273.7	88	221.1	246.4	239.1	69	173.3	179.7	169.6	43	108.0	99.6	88.6
平成30年	515	1307.8	110	279.3	248.5	243.0	74	187.9	181.2	172.8	47	119.4	90.4	87.5
令和元年	515	1321.4	118	302.8	255.7	245.7	69	177.0	181.5	172.4	52	133.4	88.7	86.2
令和2年	520	1328.0	124	316.7	250.2	248.3	65	166.0	173.5	167.7	57	145.6	87.6	83.0

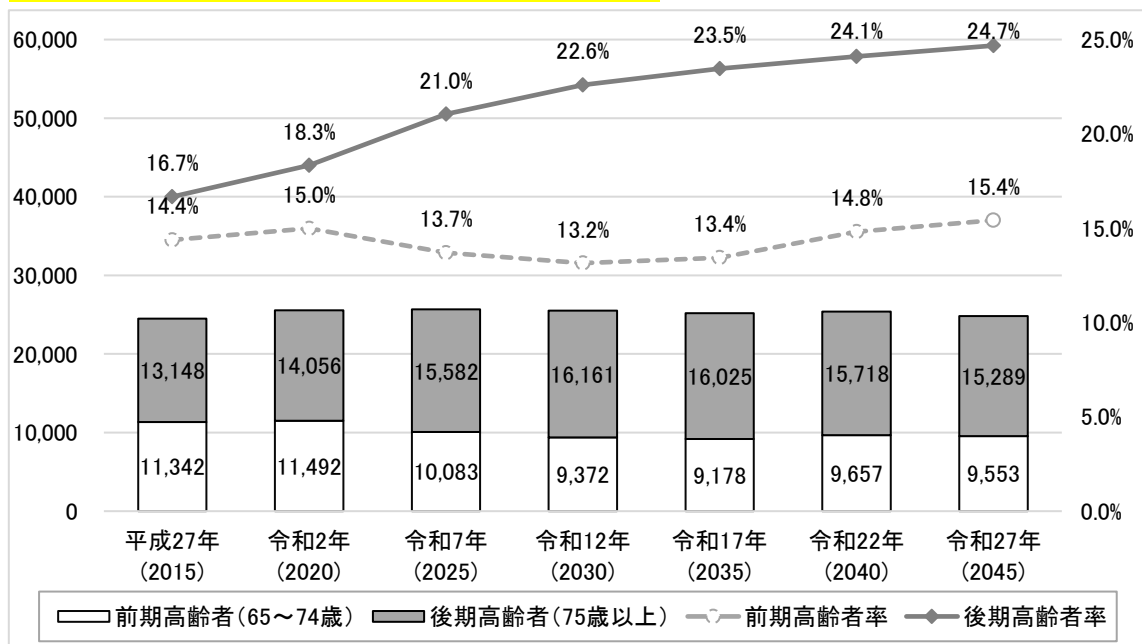
出所:令和3年度 中津川市の保健

(4) 高齢者と障がい者

① 高齢者

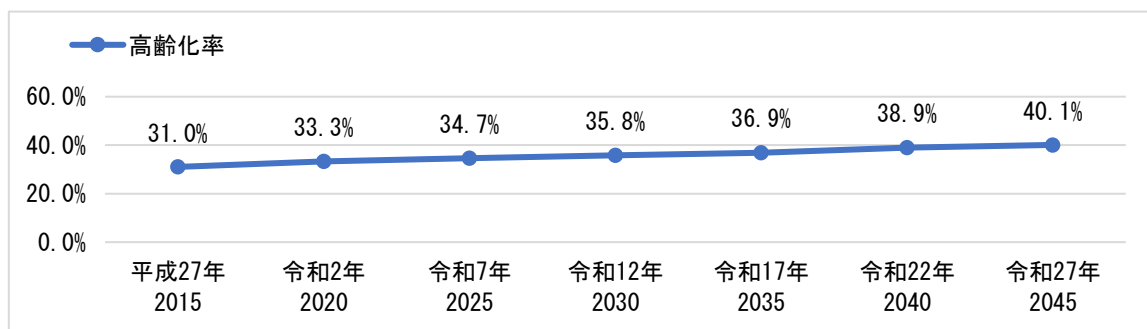
・高齢者人口の推移と推計 * 計画書図表 2-4-1

単位: 人・%



出所: 国立社会保障・人口問題研究所(平成 30(2018)年推計値)より

・高齢化率の推移と推計 * 計画書図表 2-1-1



出所: 国立社会保障・人口問題研究所(平成 30(2018)年推計値)

・高齢者世帯の推移 * 計画書図表 2-4-3

年度	平成 29 年 (2017)	平成 30 年 (2018)	令和元年 (2019)	令和 2 年 (2020)	令和 3 年 (2021)	令和 4 年 (2022)
高齢者世帯(世帯数)	4,167	4,185	4,297	4,421	4,498	4,568
独居(人)	4,337	4,506	4,654	4,798	4,938	5,081

出所: 中津川市の「市民福祉部の事業概要」

■ 図表 2-4-2 地区別高齢者世帯(令和2年4月1日時点)

単位:人

地区	人口	65歳以上人口	75歳以上人口	高齢化率(65歳以上)	高齢世帯(世帯数)	独居
中津川	26,306	7,997	4,486	30.4%	1,543	1,848
苗木	6,290	1,989	1,101	31.6%	340	413
坂本	13,125	3,646	1,877	27.8%	714	645
落合	3,659	1,330	715	36.3%	240	331
阿木	2,079	892	502	42.9%	137	183
神坂	1,242	556	296	44.8%	103	101
山口	950	379	167	39.9%	69	72
坂下	4,245	1,654	924	39.0%	293	356
川上	702	264	135	37.6%	41	61
加子母	2,567	1,094	602	42.6%	179	172
付知	5,276	1,997	1,060	37.9%	299	343
福岡	6,182	2,252	1,120	36.4%	406	376
蛭川	3,120	1,179	616	37.8%	204	180
計	75,743	25,229	13,601	33.3%	4,568	5,081

出所:中津川市の「市民福祉部の事業概要」

②要介護(要支援)認定者の状況

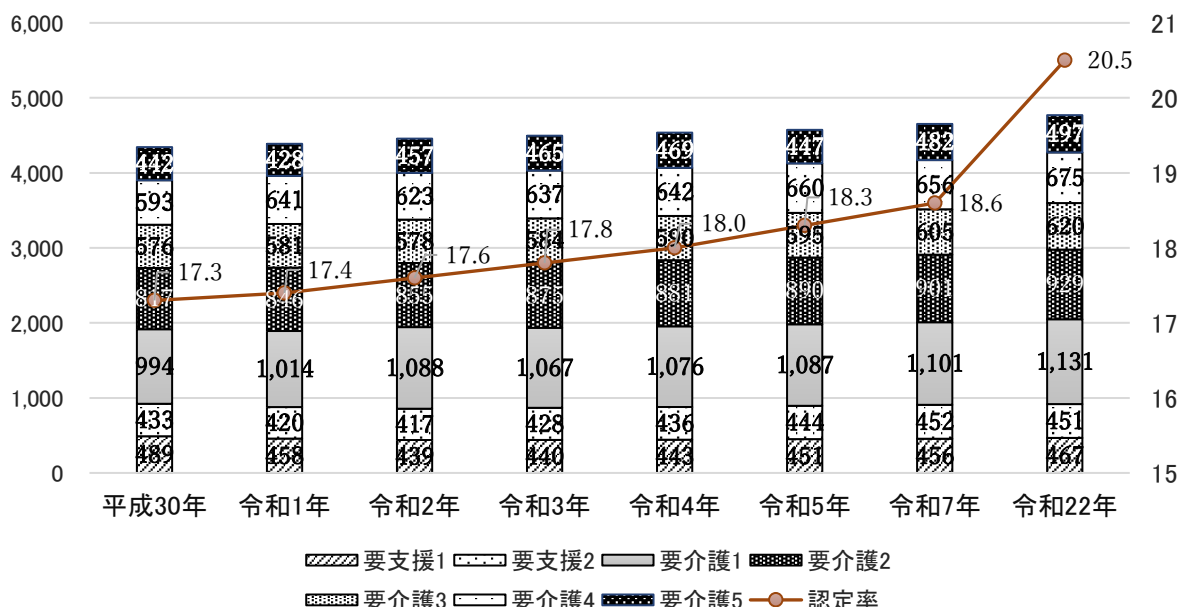
・要支援・要介護認定率の推移 *計画書図表 2-4-4 単位:%

	平成30年	令和元年	令和2年
全国	18.0	18.3	18.5
岐阜県	16.4	16.6	16.9
中津川市	17.3	17.4	17.6

出所:中津川市の「第8期高齢者保健福祉計画・介護保険事業計画(地域包括ケア「見える化」システム)」

・要支援・要介護度別認定者数と認定率の推移と推計(第1号保険者) *計画書図表 2-4-5

単位:人・%



出所:中津川市の「第8期高齢者保健福祉計画・介護保険事業計画(地域包括ケア「見える化」システム)」

③障がい者等

・障害者手帳所持者数の推移 *計画書図表 2-4-6

単位:人

年度 種類	平成 27 年	平成 28 年	平成 29 年	平成 30 年	令和元年	令和 2 年	令和 3 年
身体障害者手帳	3,767	3,678	3,581	3,492	3,440	3,361	3,270
療育手帳	660	677	691	707	719	727	746
精神障害者 保健福祉手帳	524	558	579	600	633	658	694

出所:中津川市障がい者福祉計画 第6期計画(令和3年度~令和5年度)、中津川市の「市民福祉部の事業概要」

・特定医療費(指定難病)受給者証所持者数の推移

*計画書図表 2-4-7

単位:人

年度	平成 27 年	平成 28 年	平成 29 年	平成 30 年	令和元年
特定医療費(指定難病) 受給者証所持者の推移	494	489	409	411	435

出所:中津川市障がい者福祉計画 第6期計画(令和3年度~令和5年度)

2. 受療の状況(外来と入院)

中津川市の国民健康保険(以下、市国保と略す。)と後期高齢者医療(以下、後期高齢者と略す。)の令和元年度と令和2年度のレセプトデータを基に、受療(外来と入院)の現状把握と推計を行いました。

* 国民健康保険と後期高齢者医療保険制度の加入状況(加入率):令和元年度 36.4%、令和2年度 36.3%

①受療の現状

・地区別にみた受療先医療機関の所在地(外来) * 計画書図表 2-3-1

所在地 地区		受療先医療機関の所在地(外来)							
		市内	恵那市	瑞浪市	土岐市	多治見市	下呂市	その他県内	県外
住民の 住所地	中津川	86.3%	4.8%	1.5%	1.0%	1.3%	0.1%	1.6%	3.3%
	苗木	87.7%	4.1%	2.1%	0.8%	1.5%	0.1%	0.8%	2.8%
	坂本	78.1%	12.2%	1.9%	0.8%	1.3%	0.0%	3.3%	2.5%
	落合	88.5%	4.1%	2.5%	0.7%	1.1%	0.1%	0.8%	2.2%
	阿木	29.9%	53.9%	3.3%	1.2%	1.9%	0.0%	7.5%	2.2%
	神坂	90.5%	3.2%	0.9%	0.9%	1.0%	0.2%	0.2%	3.1%
	山口	89.7%	1.2%	1.5%	0.6%	2.2%	0.1%	0.7%	4.0%
	坂下	78.9%	12.2%	2.2%	0.9%	1.6%	0.1%	0.8%	3.4%
	川上	91.3%	1.7%	1.3%	0.2%	1.5%	0.2%	0.1%	3.7%
	加子母	67.3%	0.8%	0.6%	0.0%	0.6%	24.7%	3.2%	2.7%
	付知	89.3%	2.1%	1.1%	0.7%	1.1%	2.9%	0.8%	2.1%
	福岡	88.9%	3.6%	1.9%	0.7%	1.0%	0.5%	0.6%	2.9%
	蛭川	64.8%	26.2%	1.8%	0.6%	2.0%	0.3%	1.3%	3.0%
	全体	81.7%	8.3%	1.7%	0.8%	1.3%	1.5%	1.6%	3.0%

※色付しているセルは、中津川市内及び市外で10%以上の割合を占めているもの

出所:市国保・後期高齢者レセプトデータ(令和元年度～2年度)件数より算出

・疾病別にみた受療先医療機関の所在地(外来)

* 計画書図表 2-3-2

疾病別	受療先医療機関の所在地								
	所在地	市内	恵那市	瑞浪市	土岐市	多治見市	下呂市	その他県内	県外
循環器系の疾患		89.8%	5.2%	0.5%	0.3%	0.4%	0.5%	1.6%	1.6%
内分泌、栄養及び代謝疾患		88.9%	5.5%	1.0%	0.3%	0.6%	1.0%	1.0%	1.7%
筋骨格系及び結合組織の疾患		85.9%	6.0%	0.6%	0.2%	1.0%	2.0%	1.1%	3.2%
眼及び付属器の疾患		56.8%	31.0%	2.0%	0.1%	0.9%	5.0%	0.9%	3.2%
新生物<腫瘍>		72.4%	3.7%	0.6%	0.2%	7.6%	1.4%	2.0%	12.2%
呼吸器系の疾患		81.3%	11.3%	1.6%	0.2%	0.7%	1.3%	1.2%	2.4%
消化器系の疾患		84.0%	6.4%	0.8%	0.5%	3.6%	0.4%	1.4%	3.0%
神経系の疾患		66.6%	5.8%	12.7%	2.7%	1.6%	1.9%	4.6%	4.2%
損傷、中毒及びその他の外因の影響		87.3%	5.7%	0.2%	0.4%	0.7%	2.5%	0.7%	2.6%
皮膚及び皮下組織の疾患		62.7%	27.5%	2.0%	1.0%	1.0%	1.6%	1.2%	2.9%
腎尿路生殖器系の疾患		83.9%	4.3%	0.5%	0.5%	2.9%	1.6%	1.3%	5.0%
耳及び乳様突起の疾患		80.9%	14.8%	0.5%	0.0%	0.7%	1.3%	0.3%	1.5%
感染症及び寄生虫症		74.1%	13.7%	1.6%	0.2%	1.9%	3.8%	1.6%	3.1%
他に分類されないもの		76.8%	8.1%	0.8%	0.8%	3.2%	2.0%	3.1%	5.2%
精神及び行動の障害		28.0%	4.9%	23.8%	19.5%	4.3%	8.3%	4.8%	6.4%
血液及び造血器の疾患並びに免疫機構の障害		77.3%	2.8%	4.4%	0.7%	6.1%	1.2%	3.5%	3.9%
先天奇形、変形及び染色体異常		61.5%	3.5%	0.3%	0.5%	2.1%	0.3%	12.8%	19.0%
妊娠、分娩及び産じょく		20.5%	39.4%	0.0%	0.0%	26.8%	3.9%	3.9%	5.5%
周産期に発生した病態		38.6%	4.5%	0.0%	0.0%	40.9%	0.0%	2.3%	13.6%
全体		81.7%	8.3%	1.7%	0.8%	1.3%	1.5%	1.6%	3.0%

※色付しているセルは、中津川市内及び市外で10%以上の割合を占めているもの

※疾病の並びは令和元年度レセプト件数の降べき順に記載

出所: 国保・後期高齢者レセプトデータ(令和元年度～2年度)件数より算出

・地区別にみた受療先医療機関の所在地(入院) * 計画書図表 2-3-3

所在地 地区		受療先医療機関の所在地							
		市内	恵那市	瑞浪市	土岐市	多治見市	下呂市	その他県内	県外
住民の住地区	中津川	63.6%	4.6%	11.7%	2.8%	3.8%	1.0%	0.7%	11.8%
	苗木	70.1%	4.8%	6.2%	1.7%	5.3%	0.7%	1.5%	9.6%
	坂本	55.3%	9.9%	11.7%	6.9%	5.2%	0.0%	1.1%	10.0%
	落合	64.4%	6.5%	7.1%	3.0%	4.9%	0.0%	3.0%	11.1%
	阿木	41.7%	33.9%	7.1%	7.3%	3.3%	0.0%	0.3%	6.4%
	神坂	52.1%	0.5%	12.1%	4.6%	3.8%	7.9%	0.2%	18.8%
	山口	65.8%	5.1%	3.7%	0.0%	3.7%	0.7%	0.0%	21.0%
	坂下	59.6%	7.9%	10.4%	3.8%	3.7%	0.8%	2.1%	11.7%
	川上	73.5%	6.0%	0.0%	0.0%	6.6%	0.0%	1.8%	12.0%
	加子母	19.2%	4.4%	0.2%	0.0%	1.6%	46.8%	16.3%	11.5%
	付知	51.1%	2.6%	8.4%	1.8%	4.3%	17.1%	3.9%	10.8%
	福岡	63.1%	5.6%	7.8%	0.5%	3.2%	6.7%	1.6%	11.4%
	蛭川	44.1%	22.8%	11.4%	0.2%	4.5%	0.0%	7.9%	9.1%
	全体	57.9%	7.3%	9.3%	2.7%	4.0%	4.8%	2.7%	11.3%

※色付しているセルは、中津川市内及び市外で10%以上の割合を占めているもの
 出所: 国保・後期高齢者レセプトデータ(令和元年度～2年度)件数より算出

・疾病別にみた受療先医療機関の所在地(入院) * 計画書図表 2-3-4

所在地 疾病別	受療先医療機関の所在地							
	市内	恵那市	瑞浪市	土岐市	多治見市	下呂市	その他県内	県外
循環器系の疾患	62.3%	11.4%	7.4%	0.2%	1.9%	4.4%	2.1%	10.3%
新生物<腫瘍>	54.5%	4.4%	0.8%	0.1%	11.2%	2.7%	3.5%	22.6%
内分泌, 栄養及び代謝疾患	65.7%	5.2%	10.8%	1.4%	3.7%	3.4%	2.0%	7.8%
損傷, 中毒及びその他の 外因の影響	84.4%	6.7%	0.5%	0.1%	1.3%	3.2%	0.9%	2.8%
消化器系の疾患	68.1%	8.7%	1.8%	3.5%	8.8%	2.7%	1.1%	5.3%
筋骨格系及び結合組織の 疾患	71.7%	3.3%	1.2%	0.1%	1.8%	3.2%	1.6%	17.0%
呼吸器系の疾患	72.3%	10.0%	1.3%	0.3%	3.5%	3.8%	2.1%	6.8%
眼及び付属器の疾患	62.8%	2.9%	1.1%	0.0%	0.2%	8.9%	3.8%	20.4%
腎尿路生殖器系の疾患	68.9%	8.3%	2.3%	0.8%	3.5%	2.3%	3.1%	10.8%
神経系の疾患	27.0%	9.4%	36.7%	8.7%	0.8%	8.8%	3.4%	5.2%
感染症及び寄生虫症	75.6%	3.0%	0.6%	0.6%	6.7%	3.0%	0.6%	9.8%
他に分類されないもの	61.9%	9.4%	1.9%	0.6%	10.0%	3.8%	2.5%	10.0%
血液及び造血器の疾患並 びに免疫機構の障害	55.1%	4.4%	0.0%	0.0%	16.2%	0.0%	14.7%	9.6%
皮膚及び皮下組織の疾患	70.6%	10.6%	3.5%	0.0%	1.2%	4.7%	1.2%	8.2%
耳及び乳様突起の疾患	82.0%	12.0%	0.0%	0.0%	4.0%	0.0%	0.0%	2.0%
精神及び行動の障害	1.8%	0.8%	44.1%	23.0%	0.4%	13.6%	6.3%	10.1%
周産期に発生した病態	55.6%	5.6%	0.0%	0.0%	38.9%	0.0%	0.0%	0.0%
妊娠, 分娩及び産じょく	13.6%	31.8%	4.5%	0.0%	27.3%	0.0%	9.1%	13.6%
先天奇形, 変形及び染色体 異常	28.6%	0.0%	0.0%	0.0%	14.3%	0.0%	0.0%	57.1%
全体	57.9%	7.3%	9.3%	2.7%	4.0%	4.8%	2.7%	11.3%

※色付しているセルは、中津川市内及び市外で10%以上の割合を占めているもの

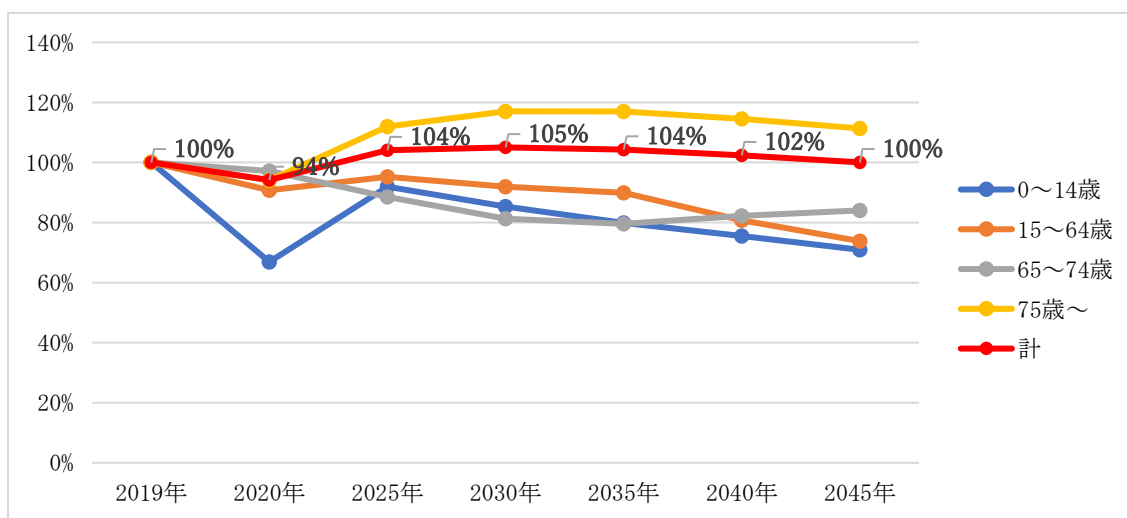
※疾病の並びは令和元年度レセプト件数の降べき順に記載

出所: 国保・後期高齢者レセプトデータ(令和元年度～2年度)件数より算出

②受療の推計(外来)

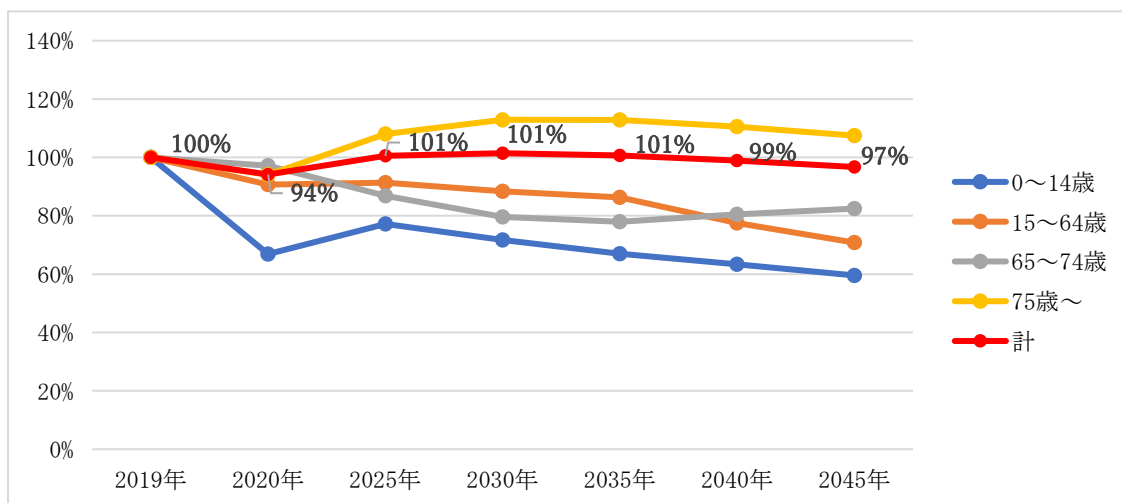
新型コロナウイルス感染症の流行により、受療動向に影響が生じたことから、外来患者の受療推計は、下記のような令和元(2019)年度の受療動向に戻る場合(Aパターン)と戻らない場合(Bパターン)を推計しました。本計画の外来件数推計は、令和元(2019)年度の受療動向に戻る場合(Aパターン)で推計しています。

A:2019年を100%とした場合の増加率(2019年度の受療動向に戻る場合、すなわちコロナ以前受療動向とした場合)



出所:国保・後期高齢者レセプトデータ(令和元年度+令和2年度)

B:2019年を100%とした場合の増加率(2019年度と2020年度の間受療動向の場合、すなわちコロナ以前受療動向には戻らないが、一定の受療動向に戻る場合)



出所:国保・後期高齢者レセプトデータ(令和元年度+令和2年度)

・年齢区分別件数推計(外来)

* 計画書図表 2-3-5

単位: 件

年度 年齢区分	令和 元年 (2019)	令和 2年 (2020)	令和 7年 (2025)	令和 12年 (2030)	令和 17年 (2035)	令和 22年 (2040)	令和 27年 (2045)	比較	
								2030/ 2019	2040/ 2019
0～14歳	6,765	4,525	6,219	5,775	5,405	5,110	4,800	85.4%	75.6%
15～64歳	52,646	47,770	50,114	48,419	47,347	42,511	38,860	92.0%	80.8%
65～74歳	129,980	126,232	115,070	105,598	103,416	106,911	109,188	81.3%	82.3%
75歳～	325,332	306,039	364,243	380,691	380,475	372,444	361,996	117.1%	114.5%
全体	514,723	484,566	535,646	540,483	536,644	526,976	514,845	105.1%	102.4%

※令和元年度、令和2年度は実データ

※令和7年度以降は、令和元年度実データを基に中津川市の5歳刻み男女別人口推計(国立社会保障・人口問題研究所(平成30(2018)年推計値))から算出

出所: 国保・後期高齢者レセプトデータ(令和元年度～2年度)より算出

・疾病別件数推計(外来)

* 計画書図表 2-3-7

単位: 件

疾病別	年度	令和 元年 (2019)	令和 2年 (2020)	令和 7年 (2025)	令和 12年 (2030)	令和 17年 (2035)	令和 22年 (2040)	令和 27年 (2045)	比較	
									2030/ 2019	2040/ 2019
循環器系の疾患		189,850	180,446	201,238	206,226	208,567	207,682	203,403	108.7%	109.4%
内分泌、栄養及び代謝疾患		82,099	78,432	84,706	84,515	82,865	80,746	78,879	103.0%	98.4%
筋骨格系及び結合組織の疾患		57,790	54,316	59,685	60,047	59,090	56,854	55,371	104.0%	98.4%
眼及び付属器の疾患		33,159	31,011	34,395	34,391	33,480	32,472	31,828	103.8%	98.0%
新生物<腫瘍>		31,783	30,933	33,353	33,581	33,037	32,326	31,838	105.7%	101.8%
呼吸器系の疾患		19,128	12,503	18,869	18,314	17,689	17,198	16,607	95.8%	90.0%
消化器系の疾患		16,673	15,577	17,223	17,268	17,130	16,754	16,344	103.6%	100.5%
神経系の疾患		15,780	14,877	16,415	16,539	16,619	16,543	16,113	104.9%	104.9%
腎尿路生殖器系の疾患		13,595	14,244	14,158	14,484	14,217	13,750	13,397	106.6%	101.2%
損傷、中毒及びその他の外因の影響		11,526	11,617	11,837	11,944	11,935	11,661	11,312	103.7%	101.2%
皮膚及び皮下組織の疾患		11,199	10,723	11,245	11,076	10,728	10,470	10,170	99.0%	93.5%
精神及び行動の障害		10,650	10,580	10,497	10,150	9,792	9,492	9,098	95.4%	89.2%
耳及び乳様突起の疾患		6,984	5,755	7,126	7,043	6,872	6,721	6,549	100.9%	96.3%
感染症及び寄生虫症		4,898	4,240	5,007	4,933	4,793	4,689	4,553	100.8%	95.8%
他に分類されないもの		4,706	4,578	4,678	4,547	4,500	4,442	4,344	96.7%	94.4%
血液及び造血器の疾患並びに免疫機構の障害		1,093	924	1,072	1,057	1,029	1,011	983	96.8%	92.5%
先天奇形、変形及び染色体異常		304	265	312	301	275	259	249	99.1%	85.2%
妊娠、分娩及び産じょく		98	141	88	83	78	72	66	84.7%	73.5%
周産期に発生した病態		32	23	28	27	26	24	22	84.4%	75.0%

※令和元年度、令和2年度は実データ

※令和7年度以降は、令和元年度実データを基に中津川市の5歳刻み男女別人口推計(国立社会保障・人口問題研究所(平成30(2018)年推計値))から算出

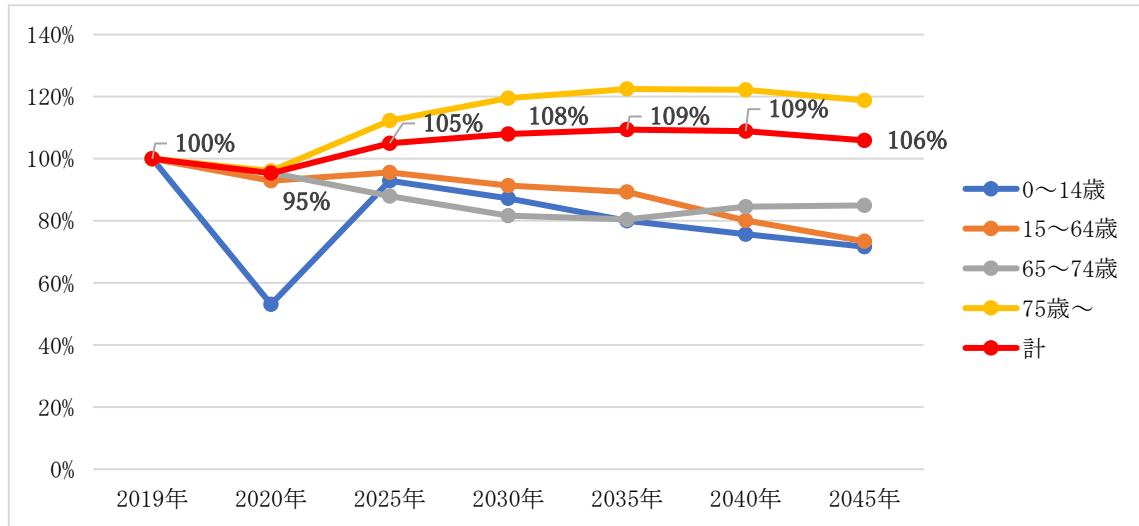
※疾病の並びは令和元年度のレセプト件数の降べき順に記載

出所: 国保・後期高齢者レセプトデータ(令和元年度～2年度)より算出

③受療の推計(入院)

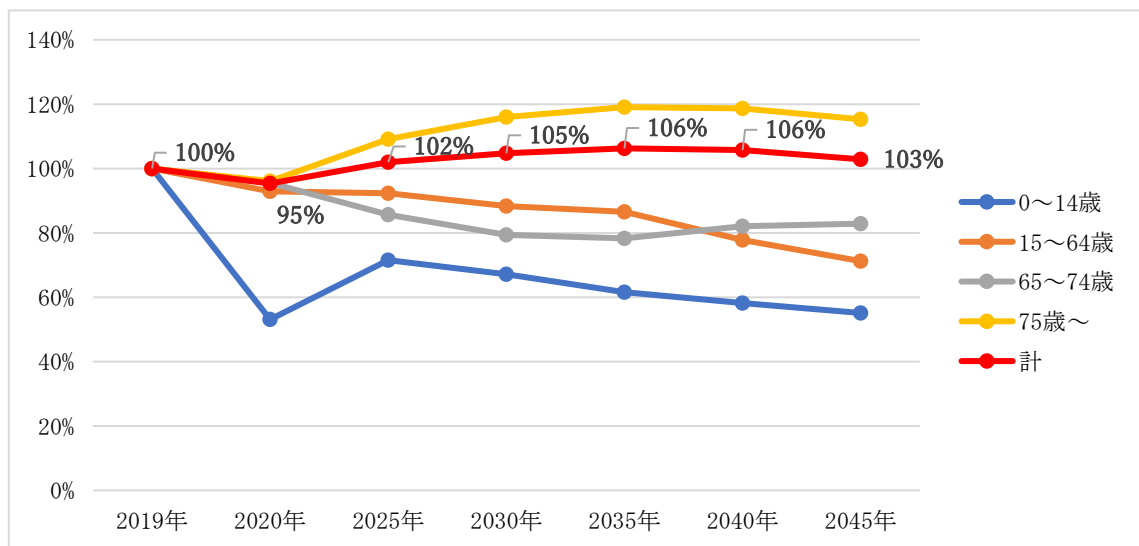
新型コロナウイルス感染症の流行により、受療動向に影響が生じたことから、入院患者の受療推計は、下記のような令和元(2019)年度の受療動向に戻る場合(Aパターン)と戻らない場合(Bパターン)を推計しました。本計画の入院件数推計は、令和(2019)年度の受療動向に戻る場合(Aパターン)で推計しています。

A:2019年を100%とした場合の増加率(2019年度の受療動向に戻る場合、すなわちコロナ以前受療動向とした場合)



出所:国保・後期高齢者レセプトデータ(令和元年度+令和2年度)

B:2019年を100%とした場合の増加率(2019年度と2020年度の間受療動向の場合、すなわちコロナ以前受療動向には戻らないが、一定の受療動向に戻る場合)



出所:国保・後期高齢者レセプトデータ(令和元年度+令和2年度)

・年齢区分別件数推計(入院)

* 計画書図表 2-3-6

単位:件

年度 年齢区分	令和 元年 (2019)	令和 2年 (2020)	令和 7年 (2025)	令和 12年 (2030)	令和 17年 (2035)	令和 22年 (2040)	令和 27年 (2045)	比較	
								2030/ 2019	2040/ 2019
0～14歳	791	420	735	690	633	599	567	87.3%	75.8%
15～64歳	20,780	19,301	19,874	18,984	18,559	16,655	15,256	91.4%	80.2%
65～74歳	35,220	33,617	30,969	28,759	28,345	29,787	29,915	81.7%	84.6%
75歳～	111,643	107,307	125,331	133,480	136,735	136,447	132,629	119.6%	122.3%
全体	168,434	160,645	176,909	181,913	184,272	183,487	178,366	108.1%	109.0%

※令和元年度、令和2年度は実データ

※令和7年度以降は、令和元年度実データを基に中津川市の5歳刻み男女別人口推計(国立社会保障・人口問題研究所(平成30(2018)年推計値))から算出

出所: 国保・後期高齢者レセプトデータ(令和元年度～2年度)より算出

・疾病別件数推計(入院)

* 計画書図表 2-3-8

単位:件

疾病別	年度	令和 元年 (2019)	令和 2年 (2020)	令和 7年 (2025)	令和 12年 (2030)	令和 17年 (2035)	令和 22年 (2040)	令和 27年 (2045)	比較	
									2030/ 2019	2040/ 2019
循環器系の疾患		53,951	50,026	57,688	60,648	62,261	62,732	60,955	112.5%	116.3%
精神及び行動の障害		25,904	26,761	24,894	24,112	23,947	23,177	22,390	93.1%	89.5%
新生物<腫瘍>		20,909	20,823	21,851	22,099	22,197	21,599	21,173	105.7%	103.4%
内分泌、栄養及び代謝疾患		16,628	13,980	17,146	17,178	16,930	16,353	15,891	103.4%	98.4%
損傷、中毒及びその他の 外因の影響		13,482	12,178	15,065	15,964	16,689	17,453	17,073	118.5%	129.5%
神経系の疾患		11,789	10,385	12,811	13,405	13,195	13,108	12,654	113.8%	111.2%
筋骨格系及び結合組織 の疾患		5,530	5,243	5,903	6,053	6,097	6,001	5,812	109.5%	108.6%
呼吸器系の疾患		5,262	4,016	5,857	6,249	6,535	6,816	6,702	118.8%	129.6%
消化器系の疾患		4,133	4,780	4,269	4,330	4,376	4,318	4,145	104.8%	104.5%
腎尿路生殖器系の疾患		3,248	3,215	3,455	3,661	3,804	3,837	3,720	112.8%	118.2%
眼及び付属器の疾患		1,152	1,307	1,192	1,197	1,161	1,106	1,074	104.0%	96.1%
血液及び造血器の疾患 並びに免疫機構の障害		1,132	755	1,102	1,170	1,123	1,042	992	103.4%	92.1%
感染症及び寄生虫症		1,095	953	1,151	1,152	1,185	1,185	1,147	105.3%	108.3%
他に分類されないもの		718	766	681	649	648	672	668	90.4%	93.6%
皮膚及び皮下組織の疾患		640	617	701	745	830	833	797	116.5%	130.2%
耳及び乳様突起の疾患		140	123	142	143	139	134	131	102.2%	95.8%
周産期に発生した病態		88	0	78	74	70	66	61	84.1%	75.0%
妊娠、分娩及び産じょく		49	0	44	40	38	36	33	81.7%	73.5%

※令和元年度、令和2年度は実データ

※令和7年度以降は、令和元年度実データを基に中津川市の5歳刻み男女別人口推計(国立社会保障・人口問題研究所(平成30(2018)年推計値))から算出

※疾病の並びは令和元年度のレセプト件数の降べき順に記載

④在宅医療の受療状況

・在宅医療関係レセプト件数 * 計画書図表 2-10-2 単位:件

種類	年度		
	令和元年	令和2年	令和3年
基本療養費Ⅰ(訪問看護療養費)	240	277	419
在宅患者訪問薬剤管理指導料(調剤)	69	73	72
在宅療養指導管理料	14	84	92

出所:中津川市国保データ

・在宅関係介護給付費データ * 計画書図表 2-10-3 単位:件

種類	年度		
	令和元年	令和2年	令和3年
居宅療養管理指導	608	654	648
訪問看護	392	413	384
介護予防訪問看護	34	40	37
介護予防居宅療養管理指導	33	29	29

出所:中津川市介護給付費実践データ

3. 予防保健の現状

(1) がん検診

・がん検診の受診率 * 計画書図表 2-6-1

受診者の年齢は、40歳～69歳(胃がんは50歳～69歳) 単位:%

年度 種類	平成 29 年	平成 30 年	令和元年	令和 2 年	令和 3 年
胃がん	7.2	6.5	6.2	5.8	6.0
大腸がん	5.9	5.4	5.3	2.8	4.2
乳がん	20.6	20.5	20.6	19.0	17.7
子宮がん	15.2	14.3	14.0	12.8	12.2
肺がん	7.7	6.9	6.0	5.8	6.0

出所:平成29～令和3年度 中津川市の保健

・令和3年度がん検診受診状況 * 計画書図表 2-6-2

単位:人・%

項目 種類	受診者数	受診率※	要精検率	精検受診率	精検未把握率	がん発見率
胃がん	1,466	4.0	5.6	79.3	20.7	0.07
大腸がん	2,118	4.3	7.4	76.4	23.6	0.24
乳がん	2,692	11.8	3.9	88.6	12.2	0.15
子宮がん	2,236	8.9	1.3	67.9	32.1	0.00
肺がん	1,791	6.0	0.7	76.9	23.1	0.00

※受診率は全対象者から算出

出所:令和3年度 中津川市の保健

(2) 特定健診

・特定健康診査と特定保健指導 * 計画書図表 2-6-4

単位:人

年度 種類	特定健康診査(再掲)			特定保健指導			
	対象者数	受診者数	受診率(%)	対象者数	割合(%)	実施者数	実施率(%)
平成 29 年	12,666	4,863	38.4	465	9.6	360	77.4
平成 30 年	12,158	4,577	37.6	412	9.0	326	79.1
令和元年	11,596	4,353	37.5	406	9.3	315	77.6
令和 2 年	11,131	4,870	43.8	475	9.7	324	68.2
令和 3 年	11,076	4,198	37.9	387	9.2	252	65.1

出所:令和3年度 中津川市の保健

・特定保健指導(内訳) * 計画書図表 2-6-5

単位:人

種類 年度	特定保健指導(内訳)					
	動機付け支援			積極的支援		
	対象者数	実施者数	実施率(%)	対象者数	実施者数	実施率(%)
平成 29 年	381	307	80.6	84	53	63.1
平成 30 年	329	286	86.9	83	40	48.2
令和元年	327	271	82.9	79	44	55.7
令和 2 年	391	284	72.6	84	40	47.6
令和 3 年	310	222	71.6	77	30	39.0

出所:令和3年度 中津川市の保健

(3) 歯科保健

・3歳児歯科検診 * 計画書図表 2-6-7

種類 年度	中津川市				岐阜県	
	受診数(人)	受診率(%)	う歯のない者の割合(%)	一人平均う歯本数(本)	う歯のない者の割合(%)	一人平均う歯本数(本)
平成 29 年	600	99.5	93.0	0.19	88.6	0.4
平成 30 年	593	99.2	94.1	0.18	90.8	0.3
令和元年	470	95.9	95.3	0.16	91.0	0.3
令和 2 年	633	99.1	94.8	0.13	91.5	0.3
令和 3 年	527	97.6	95.6	0.13	—	—

出所:令和3年度 中津川市の保健

・節目歯科健診の受診者数と結果 * 計画書図表 2-6-8

単位:人

年度	対象者数	受診者数	受診率(%)	健診結果		
				異常なし	要指導	要精検
平成 29 年	3,757	321	8.5	43	131	147
平成 30 年	4,362	375	8.6	17	68	290
令和元年	4,463	456	10.2	23	73	360
令和 2 年	4,247	424	10.0	44	80	300
令和 3 年	4,807	490	10.2	36	94	360

※30・40・50・60・70歳の市民を対象に節目歯科検診を実施しています。

※令和3年度から対象者に30歳を追加

出所:令和3年度 中津川市の保健

4. 保健医療資源の状況

(1) 医療提供体制

① 医療施設

・医療機関の施設数推移

* 計画書図表 2-5-1

単位: 人

年度 種類	平成 29 年	平成 30 年	令和元年	令和 2 年	(参考) 令和 2 年度の 人口 10 万人に対する数	
					市	県
病院	3	3	2	2	2.6	4.9
一般診療所	55	54	52	55	71.7	81.4
歯科診療所	33	34	32	34	44.4	48.4
助産所	2	2	2	2		
薬局数	35	36	37	37		

出所: 恵那の公衆衛生

薬局数は岐阜県統計書

令和 2(2020)年の県は、医療施設(静態・動態)調査(確定数) 病院報告の概況

・在宅関連医療機関施設数

* 計画書図表 2-10-1

種 類	在宅後方支援病院	在宅療養支援診療所	訪問看護ステーション
施設数	1 施設	7 施設	9 施設

出所: 東海北陸厚生局施設基準届け出医療機関(令和5年2月)

② 医療従事者

・医療従事者の推移

* 計画書図表 2-5-2

単位: 人

年度 種別	平成 28 年	平成 30 年	令和 2 年	(参考) 令和 2 年度の 人口 10 万人に対する数	
				市	県
医師	100	104	112	146.1	231.5
歯科医師	48	46	49	62.9	87.7
薬剤師	114	108	110	143.5	205.2
保健師	38	38	37		
助産師	25	27	22		
看護師	494	504	525		
准看護師	238	204	206		
歯科衛生士	105	114	124		

※従事者調査は2年毎に実施

出所: 恵那の公衆衛生

薬局数は岐阜県統計書

令和 2(2020)年の県は、医療施設(静態・動態)調査(確定数) 病院報告の概況

・医療従事者をめざす学生への経済的支援(奨学金)の現状と市民病院への勤務状況

* 計画書図表 2-5-3

単位:人

医学生への奨学金制度	貸付人数	資格取得者	勤務者 (R4 まで)	制度開始
岐阜県医学生修学資金 (岐阜大学医学部地域医療コース入学者)	5	0	0	H31 年度
東濃地域医師確保奨学金	24	15	7	H20 年度
計	29	15	7	

看護学生への奨学金制度	貸付人数	資格取得者	勤務者 (R4 現在)	制度開始
	150	122	91	H17 年度

薬学生への奨学金制度	貸付人数	資格取得者	勤務者 (R4 現在)	制度開始
	5	4	3	H30 年度

※医学生、看護学生、薬学生への奨学金等の貸付状況と資格取得後に市民病院へ勤務している人数

(貸付人数には、貸付中の学生を含む)

出所:中津川市民病院

・病診連携の現状

単位:%

年度	令和元年度	令和2年度	令和3年度
紹介率	48.1	54.0	52.8
逆紹介率	26.0	32.4	34.9

(2)救急医療

①救急医療

・救急医療の体制

* 計画書図表 2-7-1

症状の目安	体制	実施	概要
発熱など日常的な症状、入院不要な傷病	一次救急	休日当番医	市内医療機関
		休日歯科当番医	歯科医師会員
		休日薬局	薬剤師会員薬局
入院が必要な傷病	二次救急	夜間指定当番医	中津川市民病院
		病院群輪番制	中津川市民病院 市立恵那病院 国保上矢作病院
症状が重い、複数の診療科の対応が必要な傷病	三次救急	東濃医療圏の三次救急の受入れ	県立多治見病院 救命救急センター

・その他

症状	体制	実施	概要等
救急対応が必要な傷病 (市基準による)	ドクターカー (病院前救急診療科)	中津川市民病院	一定基準に基づく患者の救急要請に対し、医師と看護師がドクターカーで現場に向かい、救急対応を行います。

・休日当番医等の実施状況(患者数と実施日数)

* 計画書図表 2-7-2

単位:人・日

実施 年度	医科		歯科		薬局
	患者数	実施日数	患者数	実施日数	実施日数
平成 29 年	4,324	72	105	17	72
平成 30 年	4,159	73	108	20	73
令和元年	4,298	77	154	21	77
令和 2 年	1,356	72	106	17	72
令和 3 年	1,764	72	97	15	72

出所:令和3年度 中津川市の保健

・夜間指定当番医制運営事業の実施状況(患者数と実施日数) * 計画書図表 2-7-5

年度	平成 29 年	平成 30 年	令和元年	令和 2 年	令和 3 年
受診者数	2,052 人	1,639 人	1,598 人	1,251 人	1,130 人
実施日数	146 日	127 日	124 日	126 日	115 日

出所:令和3年度 中津川市の保健

・病院群輪番制運営事業の実施状況(患者数)

* 計画書図表 2-7-6

単位:人

年度	平成 29 年	平成 30 年	令和元年	令和 2 年	令和 3 年
中津川市民病院	3,142	3,994	3,733	2,838	2,969
坂下病院※	214				
市立恵那病院	1,203	1,156	1,043	636	696
上矢作病院	104	124	110	79	72

※国保坂下病院(現在は国保坂下診療所)が平成31年3月に県へ救急業務の申し出を取り下げたため、令和元年度以降は3病院で実施しています。

出所:令和3年度 中津川市の保健

②救急搬送

・救急車の稼働台数

* 計画書図表 2-7-11

年度	令和元年	令和 2 年	令和 3 年
常時運用している台数	7 台	7 台	7 台
予備の台数	2 台	2 台	2 台

出所:消防本部

・救命士の数

* 計画書図表 2-7-12

年度	令和元年	令和 2 年	令和 3 年
救命士数	36 人	40 人	37 人

※救命士とは、医師の指示のもとに重症傷病者に手当を行うことができる医療職

出所:消防本部

・ドクターカー現場治療件数

* 計画書図表 2-7-11

年度	令和元年	令和 2 年	令和 3 年
ドクターカー現場治療件数	317 件	303 件	295 件

出所:消防本部

・ドクターカー看取り件数 * 計画書図表 2-10-15

年度	令和元年	令和2年	令和3年
ドクターカー看取り件数	123件	111件	122件

出所: 中津川市民病院

・搬送状況 * 計画書図表 2-7-10

年度	令和元年	令和2年	令和3年
救急要請から医療機関収容までの平均時間	43分	44分	50分
搬送先が決まるまでに現場到着から30分以上かつ病院照会回数が4回以上かかった件数(受け入れ困難事例)	8件	3件	13件

出所: 消防本部

・搬送者のうち軽傷者の占める割合 * 計画書図表 2-7-9

年度	令和元年	令和2年	令和3年
搬送者のうち軽傷者の占める割合	44%	32%	33%

出所: 消防本部

・搬送者数(年齢別) * 計画書図表 2-7-7 単位: 人

年度	搬送者の年齢(歳)								計
	0~10	11~20	21~30	31~40	41~50	51~60	61~70	71~	
平成29年	125	113	132	147	155	197	375	1,739	2,983
平成30年	117	107	130	160	148	200	382	1,785	3,029
令和元年	118	111	112	103	166	194	321	1,755	2,880
令和2年	89	82	83	97	113	164	290	1,702	2,620
令和3年	55	68	96	118	145	179	267	1,841	2,769

出所: 消防本部

・傷病別搬送状況 * 計画書図表 2-7-8 単位: 人

傷病名	令和元年	令和2年	令和3年
心疾患	228	215	220
脳疾患	187	214	180
呼吸系	195	153	187
消化系	162	180	145
新生物	64	53	46
感覚系	140	110	107
泌尿系	54	40	69
精神系	49	31	30
その他	226	219	185
症状、徴候及び診断不明確の状態	675	561	663
(空白)	120	107	106
計	2,100	1,883	1,938

出所: 消防本部

・搬送先の医療機関(上位 10 位まで) * 計画書図表 2-7-13

	令和元年度	令和2年度	令和3年度
救急搬送先の医療機関名	1位 中津川市民病院	1位 中津川市民病院	1位 中津川市民病院
	2位 市立恵那病院	2位 市立恵那病院	2位 市立恵那病院
	4位 県立多治見病院	3位 県立多治見病院	3位 県立多治見病院
	4位 下呂温泉病院	4位 下呂温泉病院	4位 下呂温泉病院
	5位 名古屋徳洲会病院	5位 名古屋徳洲会病院	5位 土岐市立総合病院
	6位 東濃厚生病院	6位 東濃厚生病院	6位 名古屋徳洲会病院
	7位 聖十字病院	7位 岐阜大学病院	7位 東濃厚生病院
	8位 岐阜大学病院	8位 土岐市立総合病院	8位 岐阜大学病院
	9位 公立陶生病院	9位 名古屋大学病院	9位 名古屋大学病院
	10位 愛知医科大学病院	9位 城山病院	9位 愛知医科大学病院
		9位 大湫病院	

出所:消防本部

③市民による応急手当の実施

・住民による応急手当の現状 * 計画書図表 2-7-14

年度	令和元年	令和2年	令和3年
救急蘇生講習の受講人数	7,445 人	2,836 人	2,559 人
一般市民により除細動が実施された件数	9 件	3 件	2 件

出所:消防本部

(3)周産期・小児医療の現状

①周産期医療の状況

・妊婦健康診査受診者数 * 計画書図表 2-8-1

年度	平成29年	平成30年	令和元年	令和2年	令和3年	R3-H29比
受診者数	588 人	545 人	489 人	456 人	409 人	▲179 人(30.4%)

※令和3年度は、R3.2.1～R4.1.31 までの受診者数

出所:令和3年度 中津川市の保健

・市民の主な分娩医療機関と分娩件数と割合 * 計画書図表 2-8-2 単位:件、%

医療機関	年度	令和2年		令和3年		令和4年	
		分娩件数	割合	分娩件数	割合	分娩件数	割合
中津川市民病院		97	20.8	77	16.7	61	15.9
市内産科医療機関		112	24.0	105	22.7	129	33.6
市立恵那病院		76	16.3	97	21.0	97	25.3
中津川市・恵那市の小計		285	61.1	279	60.4	287	74.8
県立多治見病院		66	14.1	82	17.7	19	4.9
下呂温泉病院		3	0.6	1	0.2	7	1.8
その他県内		113	24.2	100	21.6	71	18.5
計		467	100.0	462	100.0	384	100.0

出所:健康医療課調査

②小児医療の現状

・乳幼児健診実施状況 * 計画書図表 2-8-3

健診の種類		年度	平成 29 年	平成 30 年	令和元年	令和 2 年	令和 3 年
3 か月児健診	実施回数(回)		42	42	42	42	27
	対象者数(人)		584	536	510	468	409
	受診者数(人)		569	536	510	466	403
	受診率(%)		97.4	100.0	100.0	99.6	98.5
1 歳 6 か月児健診	実施回数(回)		24	24	23	33	21
	対象者数(人)		556	566	519	570	465
	受診者数(人)		549	557	505	568	454
	受診率(%)		98.7	98.4	97.3	99.7	97.6
3 歳児健診	実施回数(回)		24	24	20	35	24
	対象者数(人)		603	598	490	639	540
	受診者数(人)		602	598	474	633	528
	受診率(%)		99.8	100.0	96.7	99.1	97.8

出所:平成29年度～令和3年度 中津川市の保健

・乳幼児健診総合判定内訳 * 計画書図表 2-8-4

単位:人

健診の種類		年度	平成 29 年	平成 30 年	令和元年	令和 2 年	令和 3 年
3 か月児健診	異常なし		363	311	349	310	281
	要観察		158	140	120	113	93
	要精密		6	9	15	9	6
	要医療		42	50	11	34	23
1 歳 6 か月児健診	異常なし		284	266	314	371	315
	要観察		232	204	215	168	115
	要精密		8	13	4	11	6
	要医療		25	22	2	18	18
3 歳児健診	異常なし		379	306	377	455	393
	要観察		196	131	176	149	105
	要精密		8	12	9	10	19
	要医療		19	25	5	19	11

出所:令和3年度 中津川市の保健

・個別予防接種を実施している医療機関数 * 計画書図表 2-8-5

年度	平成 30 年	令和元年	令和 2 年	令和 3 年
実施医療機関数	26 施設	28 施設	27 施設	26 施設

・#8000(子ども医療電話相談)を知っている割合 * 計画書図表 2-8-6

市	国	県
78.4%	86.4%	83.3%

※「子ども医療電話相談」は、夜間や休日に、子どもが急病やケガをした時に対処や受診の判断を看護師などに電話で相談ができる窓口です。休日夜間に病院への集中を回避するため、各都道府県に設置されています。

出所:すこやか親子 21 アンケートより

5. アンケート調査のまとめ

(1) 調査の目的

第三次中津川市地域保健医療計画の策定にあたり、市民や医療機関、訪問看護ステーションの医療の現状や意向等を把握し、基礎資料とするために実施しました。

(2) 調査の概要

調査対象	①市内在住の18歳以上の市民(無作為抽出)	②市内医療機関(医科・歯科)	③訪問看護ステーション(中津川市・恵那市)
調査期間	令和4年12月24日から令和5年1月6日		令和4年12月27日から 令和5年1月17日
調査方法	アンケート調査票の郵送配布、郵送回収(①、②はインターネット回答あり)		
配布数	1,200件	73件 (医科41件/歯科32件)	15件
回収数(回収率)	460件 (38.3%)	46件(63.0%) 医科29件(73.2%) 歯科17件(53.1%)	15件 (100.0%)

(3) 調査項目

	①住民	②市内医療機関(医科・歯科)	③訪問看護ステーション
基本情報	<ul style="list-style-type: none"> 年代・性別・居住地区 家族構成 加入している医療保健 	<ul style="list-style-type: none"> 所在地 標榜する診療科 医療施設の類型 	<ul style="list-style-type: none"> 所在地・職員数 利用者数・訪問回数 サービス提供エリア
中津川市の地域医療について	<ul style="list-style-type: none"> 医療機関の役割の認識 医療に関して知りたい情報と情報源 休日夜間の受診先の情報収集方法と受診先 #8000の認知度 地域医療を継続するためにできること 	<ul style="list-style-type: none"> 地域医療の課題 市民病院との連携 市民病院に期待する医療機能 市民に期待すること 	—
在宅医療の整備	<ul style="list-style-type: none"> 在宅療養の希望 在宅療養の課題 希望する医療サービス 「人生会議」の認知度 オンライン診療の実施状況 	<ul style="list-style-type: none"> 外来患者が通院できなくなった時の対応 遠隔診療の実施状況 看取りの実施状況 小児在宅医療の実施 市内の在宅医療の充足度 在宅医療推進の課題 在宅医療に必要な取り組み 今後の往診・訪問診療の実施意向 	<ul style="list-style-type: none"> 対応可能な疾患 時間外の体制 小児の対応状況と課題 緩和ケアの対応状況と課題 看取りの対応状況と課題、実績 人生会議の取り組み状況 在宅医療の課題
プライマリケアの整備	<ul style="list-style-type: none"> かかりつけ医、歯科医、薬局の有無、所在地、選択理由 かかりつけ医、歯科医に望む医療や体制 	<ul style="list-style-type: none"> かかりつけ患者の捉え方 住民がかかりつけ医に望む医療や体制 	—
疾病予防・健康維持	<ul style="list-style-type: none"> がん検診や健康診査の受診状況、受けない理由 健康に関して知りたい情報 	—	—

5-1 市民アンケート調査

(1) 基本情報

1. 1) ご年代について。該当する項目に○をつけてください。

単位: 件

年代	20代	30代	40代	50代	60代	70代	80代	90代	未回答	計
件数	37	46	58	63	86	92	62	9	7	460
割合	8%	10%	13%	14%	19%	20%	13%	2%	2%	100%

1. 2) 性別についてお教えてください。

単位: 件

	男	女	回答したくない	未回答	計
件数	171	228	4	57	460
割合	37%	50%	1%	12%	100%

<クロス集計 年代別と性別>

単位: 件

年代 \ 性別	男	女	回答したくない	未回答	計
60代未満	73	115	3	19	210
60代	35	36	1	14	86
70代以上	63	77	0	23	163
未回答	0	0	0	1	1
計	171	228	4	61	460

1. 3) 居住する地区はどちらでしょうか？該当する項目に○をつけてください。

単位: 件

地区	中津川	苗木	坂本	落合	阿木	神坂	山口	坂下	川上	加子母	付知	福岡	蛭川	未回答	計
件数	155	39	70	19	13	7	6	29	5	19	33	35	27	3	460
割合	34%	8%	15%	4%	3%	2%	1%	6%	1%	4%	7%	8%	6%	1%	100%

<クロス集計 地区別・年代別・性別>

単位:件

年代・性 地区	60代未満				60代				70代以上			
	男	女	未回答等	計	男	女	未回答等	計	男	女	未回答等	計
中津川	30	38	9	77	9	14	6	29	14	28	7	49
苗木	5	10	2	17	2	3	2	7	7	6	2	15
坂本	10	20	5	35	7	3	2	12	14	4	5	23
落合	2	4	0	6	2	2	0	4	4	5	0	9
阿木	3	2	0	5	2	1	0	3	4	1	0	5
神坂	1	0	1	2	2	0	0	2	0	3	0	3
山口	0	0	0	0	1	1	0	2	1	2	1	4
坂下	8	8	0	16	3	0	1	4	3	6	0	9
川上	1	1	1	3	2	0	0	2	0	0	0	0
加子母	3	6	0	9	1	3	1	5	1	4	0	5
付知	5	9	1	15	3	2	2	7	6	4	1	11
福岡	5	9	0	14	1	5	1	7	5	6	3	14
蛭川	0	7	3	10	0	2	0	2	4	8	3	15
未回答	0	1	0	1	0	0	0	0	0	0	1	1
計	73	115	22	210	35	36	15	86	63	77	23	163

1. 4) 家族構成について、該当する項目に○をつけてください。

単位:件

	件数	割合
2世代で同居 (親世代・子供世代)	209	45%
夫婦のみ	116	25%
一人暮らし	56	12%
3世代で同居(親世代・ 子供世代・孫世代)	56	12%
その他	11	2%
未回答	12	3%

1. 5) 加入している医療保険について、該当する項目に○をつけてください。

単位:件

	件数	割合
社会保険(組合健保・協会けんぽ・各種共済組合)	228	50%
国民健康保険	144	31%
後期高齢者医療制度	82	18%
未回答	6	1%

(2) 中津川市の地域医療

2. 1) かかりつけ機能を有する医療機関と、かかりつけ医からの紹介により受診する医療機関では、役割が異なっていることを知っていますか？該当する項目に○をつけてください。

* 計画書図表 2-9-6

単位: 件

	件数	割合	＜クロス集計 年代別＞						
			60代未満		60代		70代以上		不明
			件数	割合	件数	割合	件数	割合	件数
知っている	161	35%	59	28.1%	39	45.3%	63	38.7%	0
聞いたことがある	106	23%	53	25.2%	22	25.6%	31	19.0%	0
知らない	182	40%	96	45.7%	24	27.9%	62	38.0%	0
未回答	11	2%	2	1.0%	1	1.0%	7	4.0%	1

＜クロス集計 地区別＞

単位: 件

	中津川	苗木	坂本	落合	阿木	神坂	山口	坂下	川上	加子母	付知	福岡	蛭川
知っている	53	14	25	5	4	3	3	9	2	4	13	16	8
聞いたことがある	38	12	15	4	2	0	2	7	1	6	9	5	5
知らない	59	12	29	10	6	4	1	13	2	9	10	13	14
計	150	38	69	19	12	7	6	29	5	19	32	34	27
知っていると回答した割合	35%	37%	36%	26%	33%	43%	50%	31%	40%	21%	41%	47%	30%

2. 2) 医療に関する情報はどちらから得ていますか？該当する項目全てに○をつけてください。

* 計画書図表 2-5-4

単位: 件

	件数	割合	＜クロス集計 年代別＞					
			60代未満		60代		70代以上	
			件数	割合	件数	割合	件数	割合
医師	230	50%	85	40%	52	60%	93	57%
家族や友人	193	42%	100	48%	34	40%	59	36%
インターネット	179	39%	148	70%	20	23%	11	7%
テレビや新聞	152	33%	56	27%	31	36%	65	40%
市の広報誌	109	24%	37	18%	27	31%	45	28%
行政機関(保健センター等)	58	13%	18	9%	15	17%	25	15%
歯科医師	53	12%	21	10%	10	12%	22	13%
薬剤師	50	11%	19	9%	10	12%	21	13%
雑誌や専門誌	25	5%	10	5%	6	7%	9	6%
未回答	1	0%	-	-	-	-	-	-

2. 3) 医療に関する情報はどんなことを知りたいですか？該当する項目1つに○をつけてください。

* 計画書図表 2-5-5

単位: 件

	件数	割合	＜クロス集計 年代別＞						
			60代未満		60代		70代以上		不明
			件数	割合	件数	割合	件数	割合	件数
医療・介護などの各種サービスや医療費の相談窓口	180	39%	51	24%	43	0%	86	53%	0
各診療科の診療案内	166	36%	97	46%	29	0%	40	25%	0
近隣医療機関の紹介	87	19%	56	27%	10	0%	21	13%	0
その他	10	2%	5	2%	1	0%	4	2%	0
未回答	17	4%	1	0%	3	1%	12	7%	1

2. 4) 地域医療を継続させるためにあなたができることはなんですか？該当する項目全てに○をつけてください。 * 計画書図表 2-5-6

単位: 件

	件数	割合	＜クロス集計 年代別＞					
			60代未満		60代		70代以上	
			件数	割合	件数	割合	件数	割合
救急車をタクシー代わりにしない	361	78%	169	80%	76	88%	116	71%
自分自身の健康管理を行う、かかりつけ医をもつ	315	68%	126	60%	69	80%	120	74%
コンビニ受診をやめる	284	62%	149	71%	67	78%	68	42%
重複受診・重複検査・重複投薬を控える	249	54%	103	49%	56	65%	90	55%
がん検診や特定健診を受ける	231	50%	117	56%	52	60%	62	38%
医療に関する情報や知識を持つ	207	45%	104	50%	44	51%	59	36%
時間外受診をしない	181	39%	73	35%	37	43%	71	44%
市民団体などの啓発活動に参加する	30	7%	7	3%	8	9%	15	9%
医療機関でのボランティア活動を行う	19	4%	9	4%	4	5%	6	4%
特にない	21	5%	9	4%	2	2%	10	6%
その他	3	1%	-	-	-	-	-	-
未回答	28	6%	-	-	-	-	-	-

(3) 救急医療・急性期医療の整備

3. 1) 休日や夜間の相談先や受診先の情報収集の方法について、該当する項目全てに○をつけてください。 * 計画書図表 2-7-4 単位: 件

	件数	割合	<クロス集計 年代別>					
			60代未満		60代		70代以上	
			件数	割合	件数	割合	件数	割合
市の広報誌をみる	224	49%	73	35%	54	63%	97	60%
市のホームページをみる	197	43%	125	60%	37	43%	35	21%
インターネットで検索する	177	38%	136	65%	28	33%	13	8%
周囲の人に聞く	110	24%	46	22%	15	17%	49	30%
中津川市役所に聞く	65	14%	11	5%	15	17%	39	24%
消防署に聞く	60	13%	12	6%	16	19%	32	20%
岐阜県救急情報システムをみる	20	4%	7	3%	4	5%	9	6%
その他	9	2%	-	-	-	-	-	-
未回答	28	6%	-	-	-	-	-	-

3. 2) 休日や夜間に急病になった時の相談先や受診先のうち知っているものについて、該当する項目全てに○をつけてください。 * 計画書図表 2-7-3 単位: 件

	件数	割合	<クロス集計 年代別>					
			60代未満		60代		70代以上	
			件数	割合	件数	割合	件数	割合
休日当番医	292	63%	147	70%	58	67%	87	53%
中津川市民病院	265	58%	119	57%	45	52%	100	61%
かかりつけの医療機関	138	30%	40	19%	35	41%	63	39%
中津川地域救急医療情報センター	55	12%	14	7%	14	16%	27	17%
中津川市役所	30	7%	6	3%	6	7%	18	11%
医療電話相談	27	6%	19	9%	3	3%	5	3%
岐阜県救急情報システム	17	4%	8	4%	3	3%	6	4%
その他の医療機関	8	2%	1	0%	3	3%	4	2%
その他の相談先	6	1%	2	1%	2	2%	2	1%
未回答	28	6%	-	-	-	-	-	-

3. 3) 岐阜県子ども医療電話相談(#8000)※を知っていますか？該当する項目に○をつけてください。

単位:件

	件数	割合	＜クロス集計 年代別＞									
			10代	20代	30代	40代	50代	60代	70代	80代	90代	未回答
知らなかった	311	68%	6	28	19	28	47	63	70	42	8	0
知っているが利用したことがない (a)	108	23%	0	6	20	20	16	21	13	12	0	0
利用したことがある (b)	21	5%	0	3	7	10	0	1	0	0	0	0
未回答	20	4%	0	0	0	0	0	1	9	8	1	1
計	460	100%	6	37	46	58	63	86	92	62	9	1
知っている割合 (a + b)	129	28%	0%	24%	59%	52%	25%	26%	14%	19%	0%	0%

※「子ども医療電話相談」は、夜間や休日に、子どもが急病やケガをした時の対処や受診の判断を看護師などに電話で相談ができる窓口です。

(4) 在宅医療の整備

4. 1) 長期の治療や療養が必要になった場合、自宅で療養を希望しますか？また、それは可能だと思えますか？該当する項目に○をつけてください。 * 計画書図表 2-10-19 単位:件

	件数	割合	＜クロス集計 年代別＞							
			60代未満		60代		70代以上		不明	
			件数	割合	件数	割合	件数	割合		件数
自宅での療養を希望するが、不可能だと思う	211	46%	86	41%	46	53%	79	48%	0	
自宅での療養を希望し、可能だと思う	105	23%	45	21%	22	26%	38	23%	0	
自宅での療養を希望しない	56	12%	30	14%	8	9%	18	11%	0	
現在自宅で療養をしている	9	2%	2	1%	1	1%	6	4%	0	
わからない、考えたことがない	77	17%	47	22%	8	9%	22	13%	0	
未回答	2	0%	0	0%	1	1%	0	0%	1	

＜地区別 自宅療養を希望する中で、可能だと思う人の割合＞ * 計画書図表 2-10-20

単位:件

	中津川	苗木	坂本	落合	阿木	神坂	山口	坂下	川上	加子母	付知	福岡	蛭川	計
自宅での療養を希望し、可能だと思う (a)	32	9	25	5	3	2	1	5	2	5	4	7	4	105
自宅での療養を希望するが、不可能だと思う (b)	70	19	23	10	8	5	3	15	2	9	18	17	12	211
「自宅での療養を希望する」人の合計 (a + b) … c	102	28	48	15	11	7	4	20	4	14	22	24	16	316
「自宅療養を希望し、可能だと思う人」の割合 (a / c)	31%	32%	52%	33%	27%	29%	25%	25%	50%	36%	18%	29%	25%	33%

4. 2) 自宅での療養の実現が難しい理由や心配なことについて、該当する項目に最大3つまで○をつけてください。

単位:件

	件数	割合	<クロス集計 年代別>					
			60代未満		60代		70代以上	
			件数	割合	件数	割合	件数	割合
家族などはいるが負担をかけたくない	239	52%	116	55%	45	52%	78	48%
在宅医療に必要な設備や住宅環境が整っていない	172	37%	85	40%	28	33%	59	36%
費用がどのくらいかかるのわからない	167	36%	87	41%	34	40%	46	28%
体調が急変した時にすぐに入院ができるか不安	142	31%	53	25%	29	34%	60	37%
自宅で療養するための知識がないため、どんなことに困るのかよくわからない	129	28%	67	32%	21	24%	41	25%
必要な医療やケアを受けられるか不安	120	26%	36	17%	32	37%	52	32%
一人暮らし、または介護できる家族などがいないため	75	16%	30	14%	14	16%	31	19%
考えたことがない	41	9%	23	11%	5	6%	13	8%
その他	9	2%	-	-	-	-	-	-

<クロス集計 地区別>

単位:件

	中津川	苗木	坂本	落合	阿木	神坂	山口	坂下	川上	加子母	付知	福岡	蛭川
家族などはいるが負担をかけたくない	74	18	33	12	7	5	3	17	2	10	22	21	15
在宅医療に必要な設備や住宅環境が整っていない	64	16	21	7	8	4	3	7	2	6	17	11	6
費用がどのくらいかかるのわからない	58	15	25	7	3	3	2	15	2	7	11	11	7
体調が急変した時にすぐに入院ができるか不安	52	12	22	1	3	1	2	11	2	9	7	9	10
自宅で療養するための知識がないため、どんなことに困るのかよくわからない	56	8	22	5	1	0	1	6	1	6	11	4	8
必要な医療やケアを受けられるか不安	38	12	17	5	5	2	2	7	1	6	8	7	9
一人暮らし、または介護できる家族などがいないため	26	6	9	3	1	0	1	8	2	1	7	5	5
考えたことがない	12	3	8	2	3	1	0	4	0	2	0	4	2

<クロス集計 性別>

単位:件

	男	女	未回答	回答したくない
家族などはいるが負担をかけたくない	93	117	29	0
在宅医療に必要な設備や住宅環境が整っていない	65	85	21	1
費用がどのくらいかかるのわからない	59	85	21	2
体調が急変した時にすぐに入院ができるか不安	50	76	14	2
自宅で療養するための知識がないため、どんなことに困るのかよくわからない	42	72	13	2
必要な医療やケアを受けられるか不安	40	64	14	2
一人暮らし、または介護できる家族などがいないため	24	41	10	0
考えたことがない	22	12	6	1

4. 3) 在宅で希望する医療サービスは何でしょうか？該当する項目全てに○をつけてください。

単位:件

	件数	割合	＜クロス集計 年代別＞					
			60代未満		60代		70代以上	
			件数	割合	件数	割合	件数	割合
訪問診療	334	73%	146	70%	69	80%	119	73%
訪問看護	253	55%	105	50%	57	66%	91	56%
訪問リハビリテーション	144	31%	66	31%	29	34%	49	30%
訪問歯科診療	122	27%	58	28%	26	30%	38	23%
わからない、考えたことがない	96	21%	51	24%	12	14%	33	20%
訪問服薬指導	90	20%	41	20%	18	21%	31	19%
その他	2	0%	-	-	-	-	-	-

＜クロス集計 地区別＞

単位:件

	中津川	苗木	坂本	落合	阿木	神坂	山口	坂下	川上	加子母	付知	福岡	蛭川
訪問診療	112	26	51	15	10	5	4	24	5	14	24	26	16
訪問看護	79	23	38	10	5	5	3	21	4	12	21	18	13
訪問リハビリテーション	46	14	26	5	5	2	3	8	0	8	9	11	7
訪問歯科診療	41	11	24	2	2	2	2	7	0	6	7	9	8
わからない、考えたことがない	34	9	16	3	3	2	2	5	0	2	7	6	7
訪問服薬指導	23	11	17	3	2	1	2	6	1	7	4	6	7

＜クロス集計 性別＞

単位:件

	男	女	未回答	回答したくない
訪問診療	121	169	42	2
訪問看護	93	129	29	2
訪問リハビリテーション	48	84	10	2
訪問歯科診療	37	70	13	2
わからない、考えたことがない	37	47	11	1
訪問服薬指導	27	53	8	2

4. 4) 人生会議※という取り組みを知っていますか？該当する項目に○をつけてください。

※「人生会議」とは、もしものときのために、あなたの望む医療やケアについて前もって考え、家族等や医療・ケアチームと繰り返し話し合い、共有する取り組みのことです。

単位:件

	件数	割合	＜クロス集計 年代別＞						
			60代未満		60代		70代以上		不明
			件数	割合	件数	割合	件数	割合	件数
知らない	372	81%	176	84%	74	86%	122	75%	0
聞いたことはあるが内容は知らない	56	12%	16	8%	8	9%	32	20%	0
知っている	26	6%	16	8%	4	5%	6	4%	0
未回答	6	1%	2	1%	0	0%	3	2%	1

(5) 日々の健康を守るプライマリケアの整備

5. 1) かかりつけ医はいますか？該当する項目に○をつけてください。 * 計画書図表 2-9-1

単位: 件

	件数	割合	<クロス集計 年代別>						
			60代未満		60代		70代以上		不明
			件数	割合	件数	割合	件数	割合	件数
いる	274	60%	86	41%	61	71%	127	78%	0
症状によってかかりつけ医(医療機関)がいる	75	16%	40	19%	12	14%	23	14%	0
いない	43	9%	31	15%	5	6%	7	4%	0
いないがいると良いと思う	40	9%	34	16%	4	5%	2	1%	0
医療機関に行く機会があまりない	23	5%	18	9%	4	5%	1	1%	0
未回答	5	1%	1	0%	0	0%	3	2%	1

<クロス集計 地区別>

単位: 件

	中津川	苗木	坂本	落合	阿木	神坂	山口	坂下	川上	加子母	付知	福岡	蛭川
いる	90	20	36	13	5	4	5	19	2	14	23	25	18
症状によってかかりつけ医(医療機関)がいる	29	9	14	1	3	0	0	6	1	2	4	1	4
いない	12	2	9	4	2	3	1	2	0	3	1	1	2
いないがいると良いと思う	18	5	6	0	2	0	0	1	1	0	2	3	2
医療機関に行く機会があまりない	4	3	5	1	1	0	0	0	1	0	3	4	1
計	153	39	70	19	13	7	6	28	5	19	33	34	27
いると答えた割合	59%	51%	51%	68%	38%	57%	83%	68%	40%	74%	70%	74%	67%

5. 2) 1)で『1. いる』と回答された方に質問です。かかりつけ医はどの医療機関ですか？該当する項目に○をつけてください。 * 計画書図表 2-9-2

単位: 件

	件数	割合
市内の開業医や公立診療所	265	84%
市外の医療機関	25	8%
中津川市民病院	24	8%

5. 3) 1)で『1. いる』と回答された方に質問です。かかりつけ医を選んだ理由について、該当する項目全てに○をつけてください。 *計画書図表 2-9-3

単位:件

	件数	割合
家や職場・学校から近い	165	60%
医師やスタッフの対応が良い	116	42%
必要時に専門医や医療機関を紹介してくれる	98	36%
予約ができる	91	33%
診療内容が良いと思う	70	26%
希望の診療科がある	70	26%
待ち時間が短い	57	21%
診てもらいたい医師がいる	42	15%
交通の便が良い	34	12%
病気の予防や介護の相談に乗ってくれる	28	10%
訪問診療や往診をしてくれるから	28	10%
特に理由はない	23	8%
他の医療機関から紹介された	17	6%
医療機関の送迎がある	1	0%
その他	14	5%

5. 4)かかりつけ医に望む医療や体制について、該当する項目全てに○をつけてください。

*計画書図表 2-9-5

単位:件

	件数	割合
必要時に専門医や専門施設を紹介してくれる	317	69%
定期健診や予防接種をしてくれる	249	54%
健康な生活のための助言や指導をしてくれる	210	46%
患者情報を紹介先に提供してくれる	163	35%
訪問診療をしてくれる	104	23%
24時間の診療体制がある	66	14%
自宅での看取りをしてくれる	60	13%
認知症に関する相談ができる	54	12%
その他	5	1%

5. 5) かかりつけ歯科医はいますか？該当する項目に○をつけてください。 *計画書図表 2-9-1

単位:件

	件数	割合	＜クロス集計 年代別＞						
			60代未満		60代		70代以上		不明
			件数	割合	件数	割合	件数	割合	件数
いる	334	73%	138	66%	67	78%	129	79%	0
いない	57	12%	28	13%	12	14%	17	10%	0
いないがいると良いと思う	35	8%	31	15%	1	1%	3	2%	0
歯科医院に行く機会があまりない	15	3%	10	5%	2	2%	3	2%	0
症状によって歯科医を選んでいる	5	1%	2	1%	2	2%	1	1%	0
必要ない	2	0%	0	0%	1	1%	1	1%	0
未回答	12	3%	1	0%	1	1%	9	6%	1

＜クロス集計 地区別＞

単位:件

	中津川	苗木	坂本	落合	阿木	神坂	山口	坂下	川上	加子母	付知	福岡	蛭川
いる	116	30	51	13	10	6	5	22	3	13	22	26	15
いない	15	4	14	3	2	0	1	3	1	2	2	4	6
いないがいると良いと思う	12	4	1	2	1	1	0	3	1	2	4	2	2
歯科医院に行く機会があまりない	5	0	3	0	0	0	0	0	0	0	4	2	1
症状によって歯科医を選んでいる	3	0	0	0	0	0	0	0	0	1	0	1	0
必要ない	2	0	0	0	0	0	0	0	0	0	0	0	0
未回答	2	1	1	1	0	0	0	1	0	1	1	0	3
計	155	39	70	19	13	7	6	29	5	19	33	35	27
いると答えた割合	75%	77%	73%	68%	77%	86%	83%	76%	60%	68%	67%	74%	56%

5. 6) 5)で『1. いる』と回答された方に質問です。かかりつけ歯科医はどの医療機関ですか？該当する項目に○をつけてください。 *計画書図表 2-9-2

単位:件

	件数	割合
市内の歯科開業医や公立歯科診療所	297	89%
市外の歯科医療機関	40	12%
中津川市民病院	1	0%

5. 7) 5)で『1. いる』と回答された方に質問です。かかりつけ歯科医を選んだ理由について、該当する項目全てに○をつけてください。 *計画書図表 2-9-3

単位:件

	件数	割合
予約ができる	216	65%
家や職場・学校から近い	182	54%
医師やスタッフの対応が良い	141	42%
虫歯や歯周病予防のための処置や指導をしてくれる	135	40%
待ち時間が短い	99	30%
診療内容が良いと思う	86	26%
評判が良い	80	24%
何でも相談できる	43	13%
自分の病気や健康状態をよく知っている	41	12%
交通の便が良い	38	11%
医療機関から紹介された	4	1%
医療機関の送迎がある	4	1%
訪問診療をしてくれるから	4	1%
その他	20	6%

5. 8)かかりつけ歯科医に望む医療や体制について、該当する項目全てに○をつけてください。

*計画書図表 2-9-5

単位:件

	件数	割合
虫歯や歯周病を予防するための処置や指導をしてくれる	281	84%
定期検診をしてくれる	234	70%
必要時に専門医や専門施設に紹介してくれる	205	61%
患者情報を紹介先に提供してくれる	95	28%
訪問診療をしてくれる	43	13%
その他	6	2%

5. 9)かかりつけ薬局はありますか？該当する項目に○をつけてください。 *計画書図表 2-9-1

単位:件

	件数	割合	<クロス集計 年代別>						
			60代未満		60代		70代以上		不明
			件数	割合	件数	割合	件数	割合	件数
ある	200	43%	52	25%	50	58%	98	60%	0
ない	164	36%	99	47%	32	37%	33	20%	0
ないがあると良いと思う	42	9%	37	18%	1	1%	4	2%	0
薬局に行く機会があまりない	25	5%	18	9%	2	2%	5	3%	0
必要ない	5	1%	1	0%	1	1%	3	2%	0
未回答	24	5%	3	1%	0	0%	20	12%	1

<クロス集計 地区別>

単位:件

	中津川	苗木	坂本	落合	阿木	神坂	山口	坂下	川上	加子母	付知	福岡	蛭川
ある	68	20	24	9	2	2	4	13	2	12	16	15	12
ない	59	6	38	4	7	5	2	8	3	5	8	11	7
ないがあると良いと思う	16	5	3	1	4	0	0	3	0	1	3	4	2
薬局に行く機会があまりない	7	4	2	2	0	0	0	1	0	1	4	3	1
必要ない	1	1	0	0	0	0	0	1	0	0	1	0	1
未回答	4	3	3	3	0	0	0	3	0	0	1	2	4
計	155	39	70	19	13	7	6	29	5	19	33	35	27
あると回答した割合	44%	51%	34%	47%	15%	29%	67%	45%	40%	63%	48%	43%	44%

5. 10) 9)で『1. ある』と回答された方に質問です。かかりつけ薬局を選んだ理由について、該当する項目全てに○をつけてください。 *計画書図表 2-9-3

単位:件

	件数	割合
かかりつけ医の近くに薬局がある	161	81%
家から近い	63	32%
対応が良い	52	26%
待ち時間が短い	32	16%
交通の便が良い	15	8%
学校や勤務先から近い	14	7%
訪問して服薬指導をしてくれる	4	2%
その他	2	1%

《質問》かかりつけ医等を選んだ理由		医科	歯科	薬局	計
共有している 質問項目	待ち時間が短い	57	99	32	188
	交通の便が良い	34	38	15	87
医科歯科に関 する質問項目	予約ができる	91	216	-	307
	家や職場・学校から近い	165	182	-	347
	医師やスタッフの対応が良い	116	141	-	257
	診療内容が良いと思う	70	86	-	156
	医療機関の送迎がある	1	4	-	5
医科質問項目	必要時に専門医や医療機関を紹介してくれる	98	-	-	-
	希望の診療科がある	70	-	-	-
	診てもらいたい医師がいる	42	-	-	-
	病気の予防や介護の相談に乗ってくれる	28	-	-	-
	訪問診療や往診をしてくれるから	28	-	-	-
	特に理由はない	23	-	-	-
	他の医療機関から紹介された	17	-	-	-
歯科質問項目	虫歯や歯周病予防のための処置や指導をしてくれる	-	135	-	-
	評判が良い	-	80	-	-
	何でも相談できる	-	43	-	-
	自分の病気や健康状態をよく知っている	-	41	-	-
	医療機関から紹介された	-	4	-	-
	訪問診療をしてくれるから	-	4	-	-
薬局質問項目	かかりつけ医の近くに薬局がある	-	-	161	-
	家から近い	-	-	63	-
	対応が良い	-	-	52	-
	学校や勤務先から近い	-	-	14	-
	訪問して服薬指導をしてくれる	-	-	4	-
共通質問項目	その他	14	20	2	36

(6) オンライン診療

6. 1) オンライン診療をしたことはありますか？該当する項目に○をつけてください。

単位:件

	件数	割合
したことがない	386	84%
やってみたい	35	8%
したことがある	14	3%
未回答	25	5%

(7) 疾病予防・健康維持

7. 1) 過去2年間にがん検診を受けたことはありますか？

単位:件

	件数	割合	＜クロス集計 年代別＞						
			60代未満		60代		70代以上		不明
			件数	割合	件数	割合	件数	割合	件数
いいえ	231	50%	117	56%	31	36%	83	51%	0
はい	204	44%	91	43%	53	62%	60	37%	0
未回答	25	5%	2	1%	2	2%	20	12%	1

＜クロス集計 地区別＞

単位:件

	中津川	苗木	坂本	落合	阿木	神坂	山口	坂下	川上	加子母	付知	福岡	蛭川
いいえ	84	16	34	9	0	4	4	15	3	8	12	20	15
はい	67	19	34	7	7	3	2	11	2	9	20	13	9
未回答	4	4	2	3	0	0	0	3	0	2	1	2	3
計	155	39	70	19	13	7	6	29	5	19	33	35	27
『はい』と答えた割合	43%	49%	49%	37%	54%	43%	33%	38%	40%	47%	61%	37%	33%

7. 2) 1)で『1. はい』と回答された方に質問です。過去2年間にどんながん検診を受けましたか？
該当する項目全てに○をつけてください。

単位:件

	件数	割合
胃がん	100	49%
大腸がん	97	48%
子宮頸がん	82	40%
乳がん	72	35%
肺がん	58	28%
前立腺がん	33	16%
その他	10	5%

7. 3) 1)で『2. いいえ』と回答された方に質問です。受けなかった理由について、該当する項目に最大2つまで○をつけてください。 *計画書図表番号 2-6-3 単位:件

	件数	割合
特に理由はない	87	38%
必要な時は医療機関を受診できるから	49	21%
時間がない	44	19%
費用が掛かる	28	12%
会場や時間が合わない	24	10%
健康に自信がある	21	9%
新型コロナウイルス感染症が流行したためがん検診を受けていない	17	7%
結果を知るのが怖いから	12	5%
検査の時の痛み等が苦痛だから	10	4%
がん検診があることを知らなかった	6	3%
その他	13	6%

7. 4) 過去2年間に健康診査を受けましたか？

単位:件

	件数	割合	＜クロス集計 年代別＞						
			60代未満		60代		70代以上		不明
			件数	割合	件数	割合	件数	割合	件数
はい	320	70%	168	80%	64	74%	88	54%	0
いいえ	85	18%	30	14%	13	15%	42	26%	0
未回答	55	12%	12	6%	9	10%	33	20%	1

＜クロス集計 地区別＞

単位:件

	中津川	苗木	坂本	落合	阿木	神坂	山口	坂下	川上	加子母	付知	福岡	蛭川
はい	111	26	49	11	11	4	5	21	5	13	24	28	11
いいえ	25	10	16	3	2	2	1	4	0	5	2	4	11
未回答	19	3	5	5	0	1	0	4	0	1	7	3	5
計	155	39	70	19	13	7	6	29	5	19	33	35	27
「はい」と答えた割合	72%	67%	70%	58%	85%	57%	83%	72%	100%	68%	73%	80%	41%

7. 5) 4)で『2. いいえ』と回答された方に質問です。受けなかった理由について、該当する項目に最大2つまで○をつけてください。 *計画書図表番号 2-6-6 単位:件

	件数	割合
定期通院をしている	30	35%
必要な時は医療機関を受診できるから	28	33%
特に理由はない	24	28%
時間がない	11	13%
新型コロナウイルス感染症が流行したため健診を受けていない	10	12%
費用が掛かる	7	8%
会場や時間が合わない	7	8%
健康に自信がある	5	6%
健康診査があることを知らなかった	2	2%
検査の時の痛み等が苦痛だから	0	0%
その他	6	7%

7. 6) 健康に関する情報はどんなことを知りたいですか？ 該当する項目全てに○をつけてください。

単位:件

	件数	割合
医療や病院などの医療施設について	211	46%
健康診断やがん検診について	165	36%
からだについて	140	30%
食事や栄養について	131	28%
健康づくりのための国や自治体などの取り組みについて	105	23%
休養・ストレスについて	91	20%
特にない	72	16%
運動について	70	15%
お酒と健康について	36	8%
タバコと健康について	20	4%
その他	7	2%

5-2 医療機関アンケート

(1) 基本情報

1. 1) 貴院が所在する地区はどちらでしょうか？該当する項目に○をつけてください。

単位:件

	医科	歯科	計
中津川	18	8	26
付知	2	2	4
福岡	3	1	4
坂下	1	2	3
苗木	2	1	3
坂本	1	2	3
落合	1	1	2
阿木	1	0	1

1. 2) 貴院の標榜する診療科について、該当する項目に○をつけてください。 単位:件

診療科	件数	診療科	件数	診療科	件数
内科	25	脳神経外科	3	乳腺内分泌外科	2
小児科	16	整形外科	3	病理診断科	2
歯科	16	耳鼻咽喉科	3	内視鏡外科	2
消化器内科	9	泌尿器科	3	救急科	2
外科	8	精神科	3	消化器科	1
小児歯科	8	矯正歯科	3	神経内科	1
循環器内科	6	血液内科	2	胃腸科	1
リハビリテーション科	6	老年科	2	リウマチ科	1
歯科口腔外科	6	麻酔科	2	アレルギー科	1
脳神経内科	5	心臓血管外科	2	婦人科	1
呼吸器内科	4	肛門外科	2	産科	1
内分泌代謝内科	4	消化器外科	2	心療内科	1
皮膚科	4	形成外科	2	ペインクリニック内科	1
腎臓内科	3	眼科	2		
放射線科	3	産婦人科	2		

1. 3) 貴院の医療施設の類型について、該当する項目に○をつけてください。

単位:件

	医科	歯科	計
無床診療所	22	15	37
有床診療所	1	0	1
病院	3	0	3
未回答	3	2	5

(2) 中津川市の地域医療

2. 1) 地域医療の全般的な課題として、不足している医療等は何だと思えますか？該当する項目全てに○をつけてください。 * 計画書図表番号 2-5-7

単位: 件

	件数
急性期機能	23
周産期医療	21
救急医療	19
ターミナルケア・緩和ケア	18
小児医療	15
障害者・要介護者が安全に適切な診療を受けられる体制	15
慢性期機能	14
在宅医療	13
回復期機能	11
その他	1

2. 2) 市民病院と連携を取っていますか？ * 計画書図表番号 2-5-8

単位: 件

	医科	歯科	計
とれている	17	6	23
十分とれている	9	11	20
あまりとれていない	1	0	1
未回答	2	0	2

2. 3) 市民病院と連携をとるために必要なことは何ですか？該当する項目全てに○をつけてください。 * 計画書図表番号 2-5-9

単位: 件

	件数
患者情報の共有	26
診療科の充実	17
地域医療連携室との連携強化	4
医療機器の共同利用の促進	3
その他	3

2. 4) 中津川市民病院は地域の中核病院ですが、どんな医療機能等を期待しますか？該当する項目に最大3つまで○をつけてください。 *計画書図表番号 2-5-10

単位:件

	件数
急性期機能	36
救急医療	34
周産期医療	22
回復期機能	12
小児医療	9
慢性期機能	8
療養環境の改善	4
情報発信の強化	4
訪問診療	1
訪問看護	1

2. 5) 中津川市内の市民に対してどのようなことを期待しますか?該当する項目全てに○をつけてください。 *計画書図表番号 2-5-11 単位:件

	件数
かかりつけ医を持つ	28
重複受診・重複検査・重複投薬をしない	23
自分自身の健康管理を行う	22
不要不急な受診をしない	22
その他	1

(3) 在宅医療の整備

3. 1) 患者本人の病状の悪化や、介護者負担の増加等により、外来通院できていた患者が通院できなくなった場合の対応について各項目で該当する項目全てに○をつけてください。

*計画書図表番号 2-10-4

単位:件

	医科	歯科	計
自院から訪問診療を行う	15	11	26
訪問診療を実施している医療機関を紹介する	8	0	8
担当のケアマネージャーに対応を依頼する	7	0	7
家族に対応を依頼する	2	2	4
入院を勧める	2	0	2

3. 2) 在宅での看取りは実施していますか *計画書図表番号 2-10-11

単位:件

	医科	歯科	計
はい	20	0	20
いいえ	8	13	21
未回答	1	4	5

3. 3) 過去1年間に在宅で看取った件数を教えてください。 *計画書図表番号 2-10-12

単位:件

	件数
0件	1
1~9件	10
10件以上	7
未回答	2

3. 4) 小児の在宅医療を実施していますか? 該当する項目に○をつけてください。

*計画書図表番号 2-10-6

単位:件

	医科	歯科	計
実施している	2	2	4
実施していない	25	8	33
実施していないが、実施を検討したい	1	2	3
必要ならば実施するが、現在必要な事例がない。	1	0	1
未回答	0	5	5

3. 5) 現在の市内の在宅医療機能は充足していると思いますか? 該当する項目に○をつけてください。 *計画書図表番号 2-10-23

単位:件

	医科	歯科	計
供給過剰	0	0	0
充足	2	1	3
不足	9	4	13
わからない	16	10	26
未回答	0	2	2
その他	2	0	2

3. 6) 在宅医療を推進するうえで課題となるものは何だと思いませんか? 該当する項目全てに○をつけてください。 *計画書図表番号 2-10-24

単位:件

	件数
対応医師の不足	26
外来診療が多忙で、時間がない	23
看護師等の医療従事者の確保	22
入院が必要になった患者の受け入れ体制	19
患者の容態について、多職種間での医療情報の共有体制	15
患者のいる場所までのアクセス	10
在宅医療における診療報酬制度の問題	8
体力上の問題	7
その他	5

3. 7) 在宅医療を充実させるために必要な取り組みはなんだと思いますか。該当する項目最大3つに○を付けてください *計画書図表番号 2-10-25 単位:件

	件数
在宅医療を可能とする医療人材の確保・育成	31
地域ごとの医療機関の連携による在宅医療提供体制の構築	22
住民の疾病の予防、早期発見に取り組むための医療機関と行政の連携強化	14
医療ニーズや受療状況の把握・分析の定期的な実施	13
在宅医療を実施する医療機関の誘致	10
地域医連携バスの導入、充実	1
その他	3

3. 8) 遠隔診療は実施していますか？該当する項目に○をつけてください。

単位:件

	医科	歯科	計
実施している	7	0	7
実施していない	11	6	17
今後検討したい	4	0	4
実施しない	6	10	16
未回答	1	1	2

3. 9) 8)にて『1. 実施している』を選択された方に質問です。遠隔診療の実施方法について、該当する項目に○をつけてください。

単位:件

	件数
電話診療	6
PC	1
両方	1

3. 10) 今後の往診・訪問診療の実施意向について、該当する項目に○をつけてください。

*計画書図表番号 2-10-26

単位:件

	医科	歯科	計
継続する	13	11	24
今後の実施を検討している	2	1	3
今後も実施予定はない	6	3	9
継続は難しい	4	0	4
未回答	4	2	6

(4) 日々の健康を守るプライマリケアの整備

4. 1) 貴院のかかりつけ患者の捉え方について、該当する項目全てに○をつけてください。

* 計画書図表番号 2-9-5

単位: 件

	医科	歯科	計
慢性疾患などで定期的に外来受診している	27	13	40
健診や予防接種に来院する	16	7	23
不定期な受診でも、過去に受診歴がある	8	8	16
定期受診をしている患者の家族	6	4	10

4. 2) 住民がかかりつけ医にどのような医療や体制を望むと思いませんか？ 該当する項目全てに○をつけてください。 * 計画書図表番号 2-9-5 単位: 件

	医科	歯科	計
必要時に専門医や専門施設に紹介してくれる	26	11	37
健康な生活のための助言や指導してくれる	24	10	34
患者情報を紹介先に提供してくれる	21	9	30
定期健診や予防接種をしてくれる	21	7	28
訪問診療をしてくれる	20	5	25
認知症に関する相談ができる	15	6	21
自宅での看取りをしてくれる	16	2	18
24時間の診療体制がある	10	2	12

< 市民アンケートと医療アンケートの比較 (複数回答) > * 図表 2-9-5 市民 N=460、医科 N=29、歯科 N=17

単位: 件

《質問》かかりつけ医に望む医療や体制	市民がかかりつけ医に望む医療			医療機関が捉える市民が望んでいる医療	
	医科	60代以上 (再掲) n=249	歯科	医科	歯科
必要時に専門医や専門施設に紹介してくれる	317(69%)	162(65%)	205(45%)	26(89%)	11(65%)
定期健診や予防接種をしてくれる	249(54%)	91(37%)	234(51%)	21(72%)	7(41%)
患者情報を紹介先に提供してくれる	163(35%)	112(45%)	95(21%)	21(72%)	9(53%)
訪問診療をしてくれる	104(23%)	163(65%)	43(9%)	20(69%)	5(29%)
健康な生活のための助言や指導してくれる	210(46%)	28(11%)	-	24(83%)	10(59%)
24時間の診療体制がある	66(14%)	61(24%)	-	10(34%)	2(12%)
自宅での看取りをしてくれる	60(13%)	29(12%)	-	16(55%)	2(12%)
認知症に関する相談ができる	54(12%)	43(17%)	-	15(52%)	6(35%)
虫歯や歯周病を予防するための処置や指導してくれる	-	-	281(61%)	-	-
その他	5(1%)	0(0%)	6(1%)	-	-

※「-」は、医科のみ、歯科のみをアンケート取った項目

5-3 訪問看護ステーションアンケート

(1) 基本情報

1. 1) 貴事業所が所在する地区を教えてください。該当する項目に○をつけてください。 単位:件

地区	中津川	苗木	坂本	落合	阿木	神坂	福岡	山口	坂下	川上	加子母	付知	蛭川	恵那市
件数	5	2	0	0	0	0	1	0	1	0	0	0	0	6

1. 2) 貴事業所の訪問看護を提供できる中津川市内の地区を教えてください。該当する項目に○をつけてください。 単位:件

地区	中津川	苗木	坂本	落合	阿木	神坂	福岡	山口	坂下	川上	加子母	付知	蛭川	未回答
件数	11	11	10	9	6	4	10	5	5	4	4	6	8	2

1. 3) 貴事業所の医療職員数を教えてください。人数をご記入ください。該当する項目に○をつけてください。 単位:件

職種	正看護師	准看護師	理学療養士	作業療法士	言語療法士	その他	未回答
件数	69	19	18	8	1	3	1

1. 4) 令和4年10月の1か月間の利用者数を教えてください(期間は令和4年10月の1か月間)。

単位:件

	件数
利用者全体	811
利用者全体のうち小児の利用者	99
利用者全体のうち緩和ケアの利用者	26

(2) サービス提供状況

2. 1) 対応可能な疾患を教えてください。該当する項目に○をつけてください(複数回答可)。

単位:件

疾患名	循環器	呼吸器	脳血管	糖尿病	整形外科	がん	認知症	精神・神経 (認知症を除く)	その他
件数	15	15	15	15	14	14	13	8	2

2. 2) 夜間・深夜・早朝の対応について、該当する回答のうち1つに○をつけてください。

単位:件

対応	自宅待機	事業所待機	電話対応	体制なし
件数	10	2	1	2

2. 3) 小児の対応は可能ですか。該当する回答のうち1つに○をつけてください。

* 計画書図表番号 2-10-7

単位:件

対応	対応可能	検討中	予定なし	対応不可
件数	7	4	3	1

2. 4) 緩和ケアを必要とする患者に対する対応は可能ですか。該当する回答のうち1つに○をつけてください。 *計画書図表番号 2-10-9 単位:件

対応	対応可能	対応不可	予定なし	検討中
件数	12	2	1	0

2. 5) 看取りの対応は可能ですか。該当する回答のうち1つに○をつけてください。

*計画書図表番号 2-10-13 単位:件

対応	対応可能	対応不可	予定なし	検討中
件数	13	1	1	0

2. 6) 2. 5)で「1. 対応できる」と回答された事業所がご回答ください。利用者のうち、亡くなられた方の人数を教えてください。

2. 7) 上記の「2.6」のうち、中津川市住民の方の人数を教えてください

2. 8) 上記の「2.7」の人数のうち、在宅で亡くなられた人数を教えてください。

*計画書図表番号 2-10-14 単位:件

	人数
2. 6) 利用者のうち、亡くなられた方の人数(死亡場所は問わず)	334
2. 7) 上記の亡くなられた方のうち、中津川市住民の方	224
2. 8) 上記の亡くなられた方のうち、在宅で亡くなられた方の人数	138

※(死亡場所は病院、在宅を問わず/期間は令和3年10月から令和4年10月の1年間)

2. 9) 人生会議(ACP)に取り組んでいますか。該当する回答のうち1つに○をつけてください。

*計画書図表番号 2-10-18

単位:件

	件数
取り組んでいる	7
取り組んでいない	4
今後、検討したい	4

(3) 訪問看護の現状

3. 1) 訪問看護全般について課題となることは何ですか。該当する項目に○をつけてください(複数回答可)。 *計画書図表番号 2-10-27 単位:件

	件数
看護師や他の医療職員の技術や知識の向上	11
訪問看護師の不足	11
患者や家族の在宅医療への理解	8
診療報酬が不十分	8
在宅への準備開始時期が遅い	5
訪問看護師以外の職員の不足	4
その他	3

3. 2) 訪問看護を行う上で、医療や介護との連携で課題となることは何ですか。該当する項目に○を付けてください(複数回答可)。 *計画書図表番号 2-10-28

単位:件

	件数
病院との連携	11
診療所との連携	8
在宅への準備開始時期が遅い	6
介護事業所との連携	5
在宅医療が医療従事者に浸透していない	4
その他	2
未回答	2

3. 3) 緩和ケアに対応する中で課題はありますか。該当する項目に○を付けてください(複数回答可)。 *計画書図表番号 2-10-10

単位:件

	件数
緩和ケアに関する技術や知識を得る機会が少ない	6
医療機関との連携が十分でない	6
患者や家族の理解	5
緩和ケアの経験のある看護師が不足	5
患者への家族等の支援	4
看護師以外の職員の不足	2
介護や福祉関係との連携が十分でない	2
診療報酬が不十分	0
その他	1
未回答	2

3. 4) 小児の訪問看護について課題となることはありますか。該当する項目に○を付けてください(複数回答可)。 *計画書図表番号 2-10-8

単位:件

	件数
小児看護の経験のある看護師が不足	9
小児看護に関する技術や知識を得る機会が少ない	8
小児は医療処置の手技が難しい	5
医療機関との連携が十分でない	4
看護師以外の職員の不足	3
介護や福祉関係との連携が十分でない	3
患者や家族の理解	2
患者への家族等の支援	0
診療報酬が不十分	0
その他	1
未回答	4

3. 5) 在宅で看取りをする中で課題となることはありますか。該当する項目に○を付けてください(複数回答可)。 *計画書図表番号 2-10-16

単位:件

	件数
患者や家族の在宅医療への理解	8
訪問看護師の不足	6
医療機関との連携が十分でない	5
患者への家族等の支援	4
看護師や他の医療職員の技術や知識の向上	4
小児は医療処置の手技が難しい	3
介護や福祉関係との連携が十分でない	3
訪問看護師以外の職員の不足	1
診療報酬が不十分	1
その他	1
未回答	3

3. 6)在宅を希望する患者が在宅医療を受けるにあたり課題となることはな何ですか。該当する項目に○を付けてください(複数回答可) *計画書図表番号 2-10-29

単位:件

	件数
在宅で介護できる家族などがいない	12
患者は在宅医療を希望しているが、家族等への気兼ね(迷惑をかけたくない等)がある	1
医療機関の在宅医療に対する知識や理解が不足している	7
その他	3
未回答	1

第三次中津川市地域保健医療計画 資料編

令和5(2023)年3月

市民福祉部健康医療課