

「中津川市ひと・まちテラス」の運営方法について

■施設名称とロゴが決まりました



名称に込めた思い：子どもから高齢者まで幅広い世代の多くの市民が訪れる中で、様々な出会いと交流が生まれ、そこから新たな価値や魅力を生み出し、未来の「ひと」と「まち」を明るく照らす場所であって欲しい。

ロゴに込めた思い：中津川市の象徴となる山「恵那山」がおおらかな笑みでみんなを照らすイメージで、清流に棲むカワセミと、うねる雲海とも川とも見えるラインは、中津川市の豊かな自然をデザインした。（村上康成氏）

■施設機能：①市民交流スペース（活動室、調理室、ロビー、ラウンジ、総合案内、学習室、テラス等）

利用時間 午前9時～午後9時30分

利用日 年中無休（年末年始及び施設点検日を除く）

業務形態 一部業務委託

②中津川市立図書館

利用時間 平日 午前9時30分～午後8時

土日祝日 午前9時30分～午後6時

利用日 協議中

業務形態 直営

③子育て支援センター

利用時間 午前9時30分～午後4時30分

利用日 年中無休（年末年始及び施設点検日を除く）

業務形態 業務委託

④館内サービス

- ・全館 Wifi 対応
- ・カフェ、自動販売機、コインリターン式ロッカー、公衆電話
- ・コピー機（有料）
- ・証明書等発行業務（住民票、印鑑証明、戸籍、税証明 午前9時～午後5時）

⑤駐車場

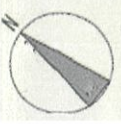
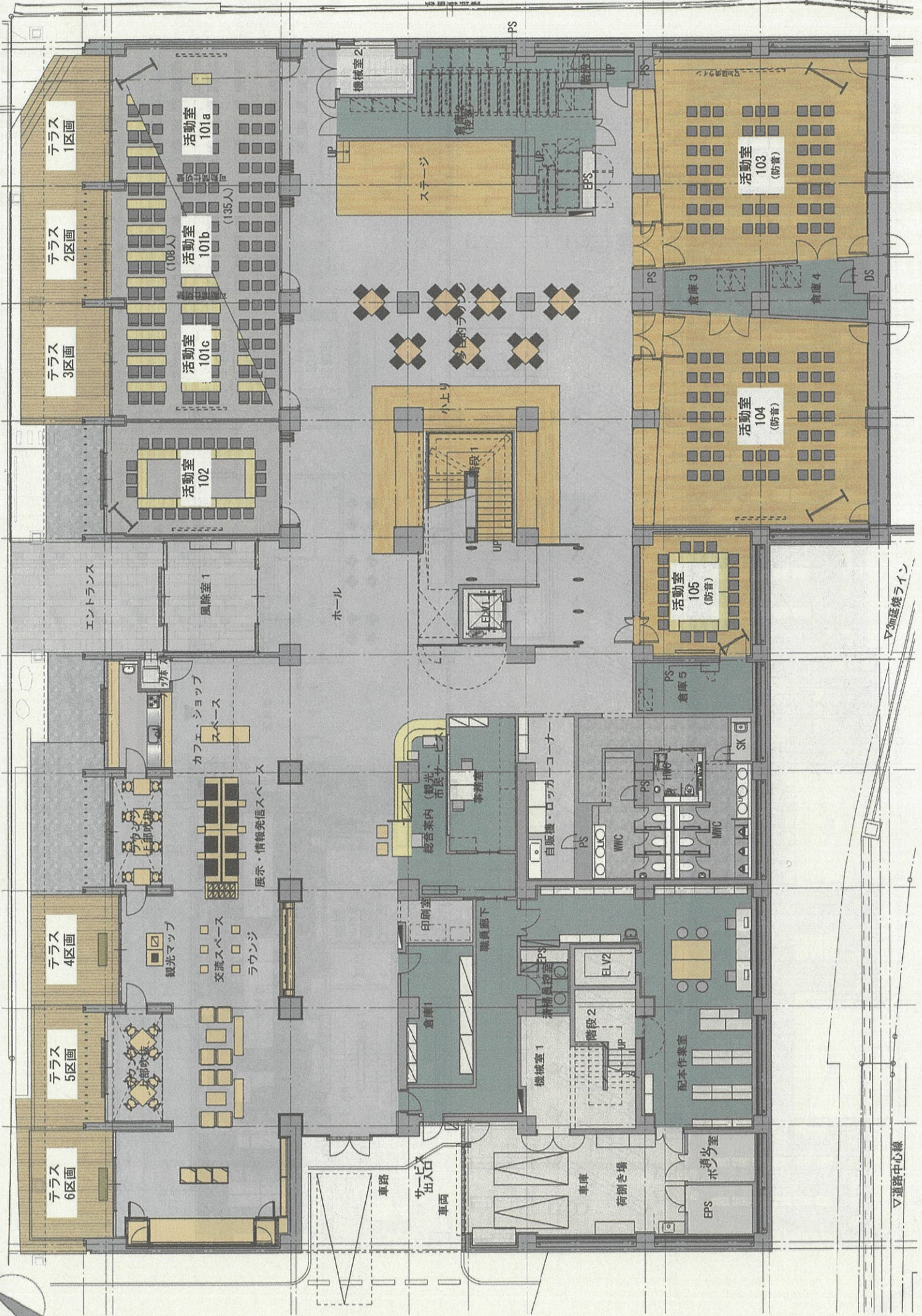
- ・利用者無料
- ・旧中津川幼稚園、旧中部電力、旧新町商店街専用駐車場、ふるさとにぎわい広場（※）において、計約200台を確保
- ※ふるさとにぎわい広場は、イベント広場としても活用

- ・午前8時30分開場、午後10時施錠
- ・旧新町商店街専用駐車場には、車椅子使用車用駐車区画、プラスワン区画、妊婦・乳幼児連れ駐車場を配置

■活動室（貸室）の情報 別紙 平面図参照

諸室	想定収容人数 (面積)	金額 1時間	活用モデル(一例)
活動室101a	机有 108人まで 机無 135人まで (137㎡)	300円	・会議(人数に応じて分割連結使用可) ・講演会(プロジェクタ、音響設備有) ・展示会・イベント(ピクチャレール有) など
活動室101b		200円	
活動室101c		200円	
活動室102	机有 24人まで (43㎡)	200円	・会議(ホワイトボード有) ・展示会(ピクチャレール有) など
活動室103 (防音仕様)	机無 63人まで (100㎡)	500円	・軽運動(壁鏡面仕上、音響システム) ・講演会・上演会(プロジェクタ) ・会議 など
活動室104 (防音仕様)	机無 63人まで (100㎡)	500円	・軽運動(壁鏡面仕上、音響システム) ・展示会(ピクチャレール) ・会議(ホワイトボード有) など
活動室105 (防音仕様)	机有 18人まで (37㎡)	200円	・会議(ホワイトボード有) ・相談会 など
活動室201a	机有 36人まで (62㎡)	200円	・会議(人数に応じて分割連結使用可) ・講座・イベント など
活動室201b		200円	
活動室301	机有 18人まで (39㎡)	200円	・会議・相談(ホワイトボード有) ・イベント など
調理室	机有 12人まで (41㎡)	300円	・料理教室・イベント時の調理(調理器具一式、冷蔵庫、IH、食器など) など
1F テラス、ロビーなど	—	1㎡ 5円	・イベント(外部電源有) ・物販 など

- ・本市の住民以外の者(非営利)が使用する場合: 使用料の額の5割を増額
- ・本市の住民が使用する場合で、営利目的のとき: 使用料の額の2倍
- ・本市の住民以外の者が使用する場合で、営利目的のとき: 使用料の額の3倍
- ・利用時間が1時間未満のもの又は1時間未満の端数は、それぞれ1時間として計算する。
- ・規則において減免規定を設ける。
- ・予約の受付を4月15日から、中津川市にぎわいプラザ1階サービスコーナーで受付開始(ひと・まちテラスオープン後は、ひと・まちテラスの総合受付で予約受付)



▽3階連絡ライン

▽道路中心線

(2階)

