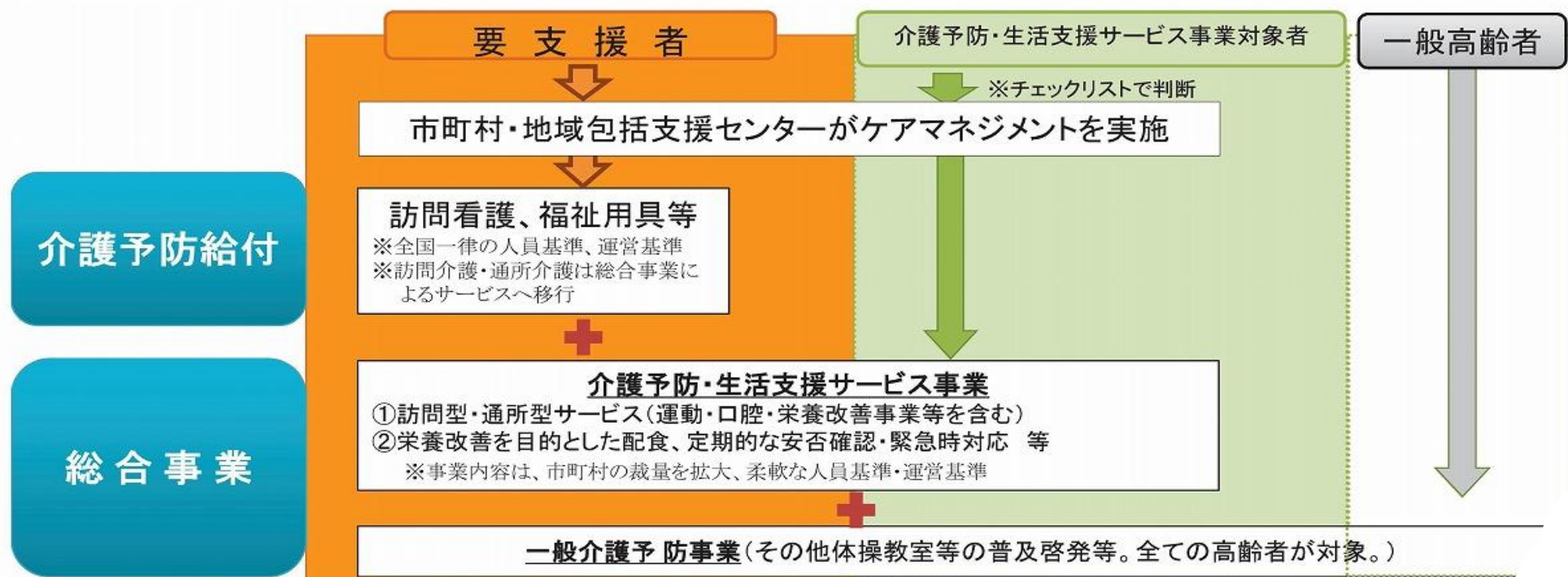


新しい介護予防・日常生活支援総合事業（総合事業）

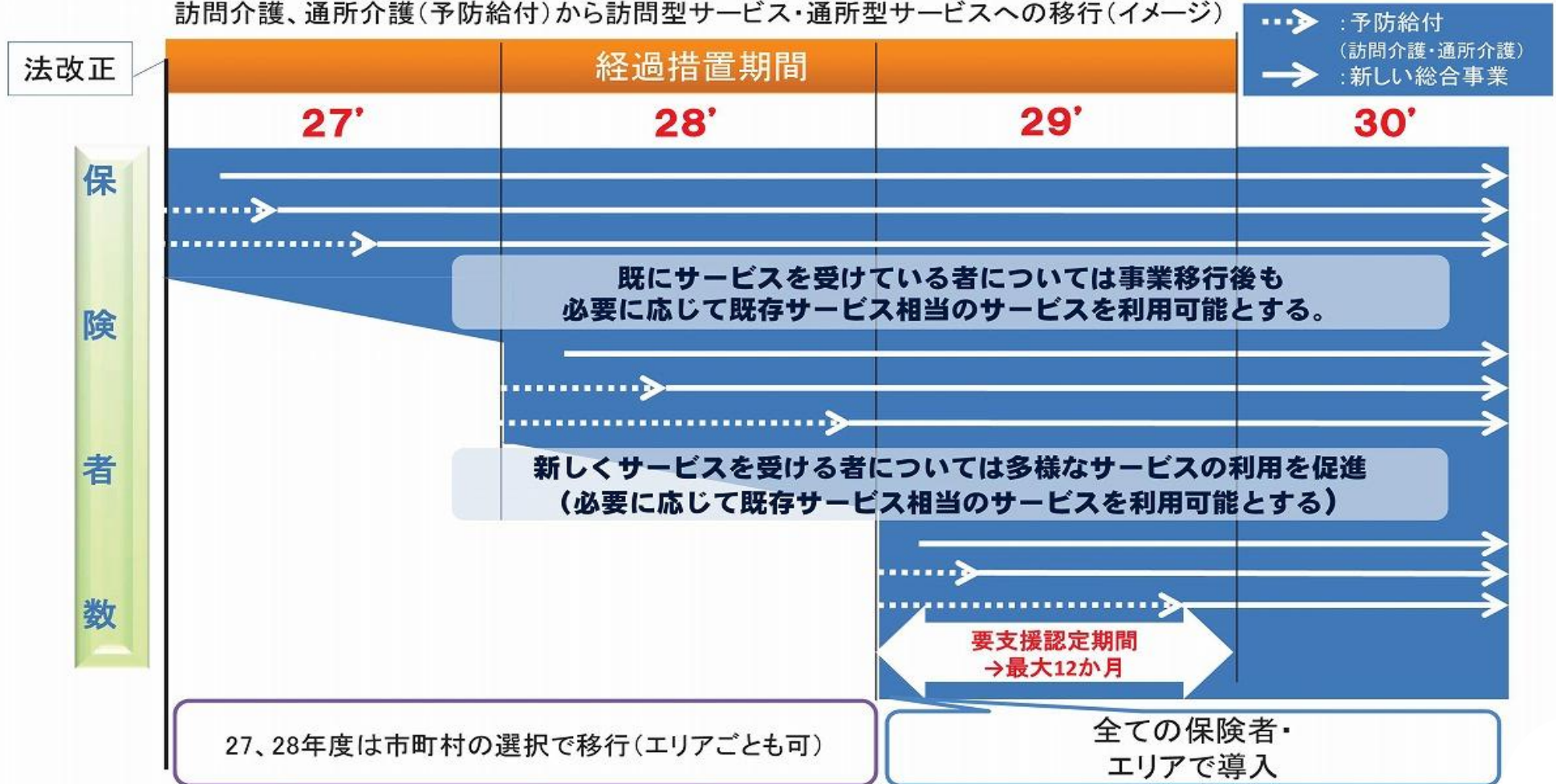
- 介護保険制度の地域支援事業の枠組みの中で、平成24年度に導入した介護予防・日常生活支援総合事業（総合事業）を発展的に見直し。現在、事業実施が市町村の任意となっているが（※）、総合事業について必要な見直しを行った上で、平成29年4月までに全ての市町村で実施（※）24年度27保険者が実施、25年度は44保険者が実施予定
- サービスの種類・内容・人員基準・運営基準・単価等が全国一律となっている予防給付のうち、訪問介護・通所介護について、市町村が地域の実情に応じ、住民主体の取組を含めた多様な主体による柔軟な取組により、効果的かつ効率的にサービスを提供できるよう、地域支援事業の形式に見直す。（平成29年度末には全て事業に移行）。
- 総合事業の事業費の上限は、事業への移行分を賄えるように見直し。
- 訪問介護・通所介護以外のサービス（訪問看護、福祉用具等）は、引き続き予防給付によるサービス提供を継続。
- 地域包括支援センターによるケアマネジメントに基づき、総合事業のサービスと予防給付のサービス（要支援者）を組み合わせる。
- 総合事業の実施に向け基盤整備を推進。



市町村の新しい総合事業実施に向けたスケジュールについて（イメージ）

- 移行に際しては受け皿の整備に一定の時間がかかることも踏まえて、平成29年4月までに、全ての保険者で要支援者に対する新しい総合事業を開始。（27、28年度は市町村の選択）
- 平成29年度末をもって、予防給付のうち訪問介護と通所介護については終了。

訪問介護、通所介護（予防給付）から訪問型サービス・通所型サービスへの移行（イメージ）



制度改正案の主な内容について

①地域包括ケアシステムの構築

高齢者が**住み慣れた地域で生活を継続**できるようにするため、**介護、医療、生活支援、介護予防を充実**。

サービスの充実

○地域包括ケアシステムの構築に向けた地域支援事業の充実

①在宅医療・介護連携の推進

②認知症施策の推進

③地域ケア会議の推進

④生活支援サービスの充実・強化

- * 介護サービスの充実は、前回改正による24時間対応の定期巡回サービスを含めた介護サービスの普及を推進
- * 介護職員の処遇改善は、27年度介護報酬改定で検討

重点化・効率化

①全国一律の予防給付(訪問介護・通所介護)を市町村が取り組む地域支援事業に移行し、多様化

- * 段階的に移行(～29年度)
- * 介護保険制度内でサービスの提供であり、財源構成も変わらない。
- * 見直しにより、既存の介護事業所による既存サービスに加え、NPO、民間企業、住民ボランティア、協同組合等による多様なサービスの提供が可能。これにより、効果的・効率的な事業も実施可能。

②特別養護老人ホームの新規入所者を、原則、要介護3以上に限定(既入所者は除く)

- * 要介護1・2でも一定の場合には入所可能

○ このほか、「2025年を見据えた介護保険事業計画の策定」、「サービス付高齢者向け住宅への住所地特例の適用」、「居宅介護支援事業所の指定権限の市町村への移譲・小規模通所介護の地域密着型サービスへの移行」等を実施

②費用負担の公平化

低所得者の保険料軽減を拡充。また、**保険料上昇をできる限り抑えるため、所得や資産のある人の利用者負担を見直す**。

低所得者の保険料軽減を拡充

○低所得者の保険料の軽減割合を拡大

- ・給付費の5割の公費に加えて別枠で公費を投入し、低所得者の保険料の軽減割合を拡大
 - * 保険料見直し: 現在5,000円程度→2025年度8,200円程度
 - * 軽減例: 年金収入80万円以下 5割軽減 → 7割軽減に拡大
 - * 軽減対象: 市町村民税非課税世帯(65歳以上の約3割)

重点化・効率化

①一定以上の所得のある利用者の自己負担を引上げ

- ・ 2割負担とする所得水準を、65歳以上高齢者の所得上位20%とした場合、合計所得金額160万円(年金収入で、単身280万円以上、夫婦359万円以上)。ただし、月額上限があるため、見直し対象の全員の負担が2倍になるわけではない。
- ・ 医療保険の現役並み所得相当の人は、月額上限を37,200円から44,400円に引上げ

②低所得の施設利用者の食費・居住費を補填する「補足給付」の要件に資産などを追加

- ・ 預貯金等が単身1000万円超、夫婦2000万円超の場合は対象外
- ・ 世帯分離した場合でも、配偶者が課税されている場合は対象外
- ・ 給付額の決定に当たり、非課税年金(遺族年金、障害年金)を収入として勘案
 - * 不動産を勘案することは、引き続きの検討課題