

落合宿へおいでんさい！案内看板を整備しました



落合まちづくり推進協議会観光産業振興部会が落合宿案内看板を整備しました。

今回の整備では、見やすさや中山道案内看板のデザインの統一性に配慮しながら、落合宿入り口となる下町交差点の右折案内や中山道を歩きやすくするための看板を大小合わせて7基設置しました。

落合宿には、国史跡の本陣や榊形、常夜灯など往時の街道の風情を求めて、各地から観光客が訪れています。しかしながら、車での落合宿へのアクセスや中山道を歩くための案内が分かりにくいとの指摘がありました。

新しくなった看板が、落合宿を一層の魅力アップへと導いてくれることが期待されます。

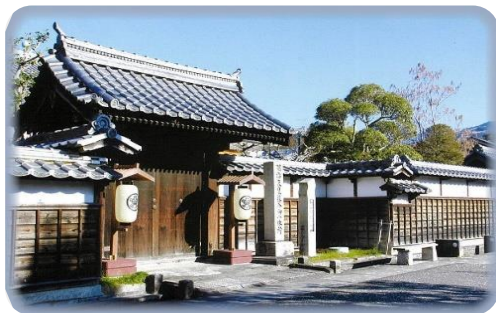
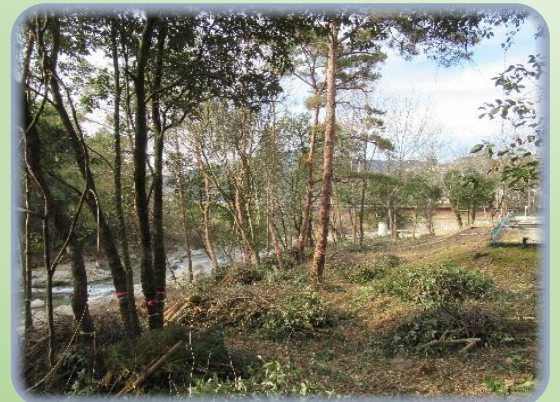
間伐でスッキリ！！ 親水公園

落合川親水公園周辺の林が整理されました。

落合マレットゴルフ愛好会が管理する親水公園は、マレットゴルフを中心に住民の交流の場となっていますが、付近の河川敷に雑木が茂り、景観や見通しを損なっていました。まちづくり推進協議会からの要望を受けて、市が親水公園の環境整備の一環として間伐を行いました。

雑木が除かれた木々の間からは、せせらぎの音と共に落合川の流れが見通せるようになりました。同時に、除伐された雑木はシイタケのほだ木とするなど、活用も図られました。

川との一体感が増した親水公園。今後、地域の憩いの場として有効利用され、より一層市民に親しまれることを願っています。



本陣の整備計画策定 3年度から再開へ

昨年10月7日にまちづくり推進協議会が、市文化スポーツ部を訪れて提出した要望に対し、落合宿本陣の整備計画策定を令和3年度から再開するとの回答がありました。

市では中山道の保存管理において、落合宿本陣の整備を優先事項として平成28年度に本陣の整備計画策定のための専門家委員会を立ち上げています。苗木城跡整備事業との兼ね合い

で計画策定は一時中断しておりましたが、本陣の現状維持に努めており、令和2年度中に畳の取り替えと高塀棟修繕を行うほか、これまで小姓の間壁・柱修繕、離れ補強修繕、母屋雨戸修繕、土蔵応急修繕などに約1千万円を費やしてきました。本格的な修繕が始まるまで、課題内容に応じて地域との話し合いにより、柔軟に対応したいとの方向性が示されています。

本陣の整備と活用、それに連なる中山道の保存と管理には、地域と行政の協働が欠かせません。今後、より一層の連携を図って計画を進めます。

ごみ収集日のお知らせ



可燃ごみ：月曜日・木曜日

不燃ごみ：3月10日(水) 4月14日(水)

資源ごみ：3月5日(金) 4月2日(金)

大型ごみ：3月24日(水) 4月28日(水)

※大型ごみは有料になります。予約が必要です。

TEL：0573-62-0085（環境センター）

※リサイクルボックス（公民館敷地内：24時間可）

回収物：新聞紙・ダンボール・雑誌・牛乳パック

—3月のお知らせ—

■3月2日(火)・3日(水)／落合公民館市・県民税申告受付
※詳細は広報なかつがわ2月号（P18・19）をご覧ください

■3月3日(水)19：00～／落合公民館学校開放施設利用団体調整会議
※令和3年度に学校施設(体育館・グラウンド)を利用予定の団体代表者はご出席ください。
※令和2年度に定期利用された団体には案内通知を送付しています。

■一部行事等について、新型コロナウイルス感染症拡大防止のため開催を見合わせております。



21日 「地域のおじさん おばさん ありがとう」

※ きもちのよい あいさつは できていますか？

感謝のきもちを わすれずに。

毎月第3日曜日は「家庭の日」

中津川市青少年健全育成推進市民会議落合支部

県障がい者ふれあい福祉フェア 会長賞受賞

上田さよさん（5号区）が、岐阜県障がい者ふれあい福祉フェアに出展した油彩画「コロナなんかには負けないよ」が岐阜県身体障害者福祉協会会長賞を受賞しました。県下の障がいのある方々の作品を展示したもので、昨年度の知事賞に続く2年連続の受賞となりました。

上田さんは「人との出会いもままならないコロナ禍の現実に負けずに元気を出して暮らしていこう、という気持ちを表現した」と語ってくれました。3月末まで落合公民館に展示しています。ぜひご鑑賞ください。



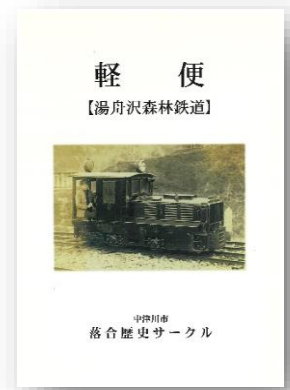
好評の冊子「軽便」増刷！

落合歴史サークルが「軽便 湯舟沢森林鉄道」を増刷しました。

平成27年に発刊された同冊子は、折からの鉄道ブームも手伝ってか、好評を博して完売し、長らく在庫切れの状況が続いていました。その後の相次ぐ購入希望に応じて、同サークルが50部の増刷を決めました。3月初旬からの頒布（500円）を予定しています。購入希望の際は公民館へお問い合わせください。

また、以下の落合に関する冊子も発行されています。あわせてご購入ください。

- ・「落合の植物」 H25（700円）
- ・「落合の芸能文化」 H28（500円）
- ・「落合宿探訪」 H25（500円）
- ・「落合村の塩づくり」 H28（500円）
- ・「落合の狐膏薬」 H26（500円）
- ・「中山道落合宿本陣」 H29（500円）



落合地区の	(令和3年 1月末	合計 3,591人	男 1,768人	女 1,823人	世帯数 1,410世帯)
人口世帯数	(令和2年12月末	合計 3,591人	男 1,768人	女 1,823人	世帯数 1,411世帯)