

おちあい Community Center だより

平成23年(2011) 2月号(No.141)毎月1日発行

気持ち新たに二十歳の門出



1月9日(日)、東美濃ふれあいセンターで中津川市成人式が行われ、落合地区では29名の新成人が出席しました。華やかな振袖、羽織袴、スーツ姿とそれぞれに着飾った新成人は、友人との久しぶりの再会やお互いの成長を喜び合いました。

式に先立ち、落合コミュニティセンターで記念撮影を行い、「青少年健全育成推進市民会議落合支部」矢澤薫支部長から新成人にお祝いが贈呈されました。

式典は、対象者920名のうち763名が出席して晴れやかに執り行われました。落合中学校の卒業生代表が総合司会を務め、また市内中学校の卒業生代表11名とともに、しっかりとした口調で成人の誓いを述べました。

新成人の皆さんの今後のご活躍をお祈り申し上げます。



編集・発行 **落合コミュニティセンター**

住所 **中津川市落合728番地の2**

TEL **0573-69-3201** FAX **0573-61-0001**

<http://www.city.nakatsugawa.gifu.jp/branch/ochiai/>

落合地区の人口・世帯数

【平成22年12月末現在】

人口 4,077人《男2,006 女2,071》

世帯数 1,365世帯

市消防出初式 盛大に開催

1月5日、平成23年中津川市消防出初式が文化会館にて盛大に開催されました。式典では、消防庁長官表彰などが授与され、来賓の方々から祝辞と激励のことばをいただきました。また、音楽隊による演奏や「幼年消防クラブ」杉の子・南さくら両幼稚園児によるかわいい防火演技が披露されました。

なお、栄えある表彰を受けられた落合分団の方々は、次のとおりです。

- ☆消防庁長官表彰（退職消防団員 二号銀杯）
【部長】2名 【班長】4名
【団員】3名
- ☆県知事表彰（退職消防団員 楯） 【団員】3名
- ☆県知事表彰（永年勤続功労章） 【副分団長】1名
- ☆県知事表彰（勤続功労章） 【副分団長】1名
- ☆県知事表彰（功労章） 【副分団長】1名 【部長】1名
- ☆県知事表彰（優秀家族賞） 【部長】2家族
【班長】1家族 【団員】1家族
- ☆県消防協会長表彰（功績章） 【部長】4名
- ☆県消防協会長表彰（勤労章20年） 【部長】1名
- ☆東濃振興局長表彰 【部長】2名 【団員】1名
- ☆市消防協会長表彰（功績章） 【班長】2名
【団員】3名
- ☆市消防協会長表彰（勤労10年） 【部長】1名
【班長】8名
【団員】4名

落合女性防火クラブが視察研修

落合女性防火クラブの活動の一環として、京都市市民防災センターを視察して来ました。同センターには、各種体験コーナーがあり、様々な災害が体験でき、映像体験では災害の歴史や恐ろしさを知り、地震体験・強風体験では自然の脅威、災害時の行動の困難さを感じることができました。消火体験では、火がどのように燃え広がっていくかを映像とができ、初期消火の大切さと緊急時の避難経路の確認の大切さを



（強風体験コーナー）



考えさせられました。

地震等の自然災害や火災は、いつ起こるかわかりませんが、知識があれば、いざという時に、落ち着いて行動できると感じました。火災報知機の設置や転倒防止のための家具の固定など、自分たちで出来ることで災害に備えておくことが大切です。女性防火クラブとして、安全な地域社会づくりに取り組んでまいります。

落合女性防火クラブ 会長

手作りの立体たこを作成

1月15日(土)、落合公民館講座「遊びの城」にて『友達で、親子で、手作りのたこ&たこあげ』を開催しました。

当日は雪の舞う天候でしたが、大人と子供あわせて12名が参加し、中津川市レクリエーション協会の指導により竹ひごで四角形の立体たこづくりに挑戦！それぞれで自由に絵や文字を描いてオリジナルたこが完成しました。

あいにくの天候のため外でのたこ上げはできませんでしたが、



いつか晴天の空に舞い上がるのを期待して、落合コミュニティセンター・ホールの中を駆けまわりながらたこの出来具合を確かめていました。

次回の「遊びの城」は、2月26日(土)開催で、『手品』にチャレンジします。興味のあるお子さんが見えましたらお気軽にコミセンまでお問い合わせください。

コミセンまつりを開催します

落合コミュニティセンター(公民館)の教室・講座をはじめ各利用団体、地域で芸能芸術活動をされている団体・個人、さらに保育園・小学校・中学校の子どもたちの学習作品など、落合地域全体の文化活動の成果発表と、お互いの交流を深めていただくことを目的として、2月18日(金)～20日(日)まで「落合コミュニティセンターまつり」を開催いたします。

是非、ご家族・ご近所の皆さんお誘いあわせのうえ、お気軽にご来場いただき、お楽しみください。

■作品展示

2月18日(金)～20日(日) 午前9時～午後8時

※20日(日)は午後5時まで

■ステージ発表

2月20日(日) 午前10時30分～午後4時頃

■即売コーナー(バザー&出店)

2月20日(日) 午前10時30分頃～売り切れ次第終了

あなたの作品を出展しませんか・・・！！

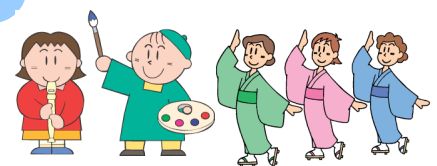
★個人で取り組まれている趣味などの作品を出展しませんか！

★作っている方に声をかけていただけませんか！

★いろんなジャンルの作品大歓迎です！

作品持込…2月17日(木) ～作品展示は、各自でお願いします(予定)～

詳細につきましては、落合コミュニティセンター[TEL 69-3201]までお問い合わせください。

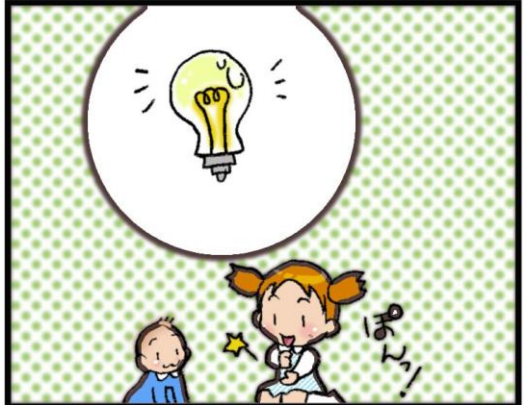
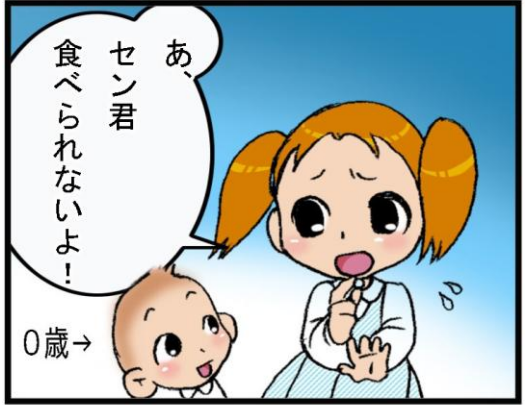


2011年(平成23年)2月の予定

日・曜日	ゴミ	午前	午後	夜間
1 火				
2 水				
3 木	可燃			
4 金	資源			
5 土			親子お菓子づくり講座	
6 日				
7 月	可燃	キッズクラブ		
8 火				
9 水	不燃		歴史案内教室	
10 木	可燃			
11 金		建国記念の日		
12 土				
13 日				
14 月	可燃			
15 火				
16 水				
17 木	可燃			フラワーアレンジ教室
18 金		コミセンまつり(展示部門)		
19 土		コミセンまつり(展示部門)		
20 日		コミセンまつり (展示部門・ステージ部門)		
21 月	可燃			
22 火				
23 水				
24 木	可燃			
25 金			広報配布日	区長会
26 土				
27 日				
28 月	可燃			

第57回

コミちゃんセン君
はつらつ日和
「丈夫にしたいの」 イトユウコ



市内でインフルエンザが流行し始めています。インフルエンザは「予防」することが大切です。日常生活から体調を整えて抵抗力をつけて、感染しないように予防に努めてください。

- ・手洗いとうがいの励行
- ・栄養と休養を十分にとる
- ・適度な温度、湿度を保つ
- ・マスクを着用する
- ・人ごみを避ける

インフルエンザの症状がでたら、早めに医師の診断を受けるようにしましょう。