



ゆるいやすのつけち



付知峡

- ・森林浴の森日本100選
- ・岐阜県の名水50選
- ・飛騨・美濃紅葉33選

御嶽山系からの雪解け水が清流付知川となって、渓谷美を織りなす山紫水明の別天地です。春にはツツジや山吹などに彩られ、秋は紅葉で朱に染まります。初夏の新緑、秋の紅葉とのコントラストは見事の一言。毎年全国各地から多くのカメラマンが訪れる景勝地です。

不動公園

MAP 2-C

ひのきの原生林から流れ出る谷川が集まったのが不動溪谷です。滝に続く滝で、中でもごうごうと水しぶきを上げる雄大な不動滝や美しく流れ落ちる観音滝を見ることが出来ます。シャクナゲ、水芭蕉、紅葉と、いつ訪れても違った景色を楽しめます。



遊歩道完備 一周約40分



高樽の滝

MAP 1-B

落差約20mの見事な直瀑を見ることが出来る滝です。豊富な水量から天気の良い日には滝壺付近に虹が架かります。また、橋や眺望台が整備されており、滝を上下の視点から楽しむことができ、知る人ぞ知るスポットです。



付知川沿い・桜並木(4月) MAP 4-B・C

つけちの四季



付知峡本谷橋・紅葉(11月) MAP 2-B



付知峡本谷橋・新緑と清流(7月) MAP 2-B

夏



付知峡不動公園・氷瀑(1月) MAP 2-C

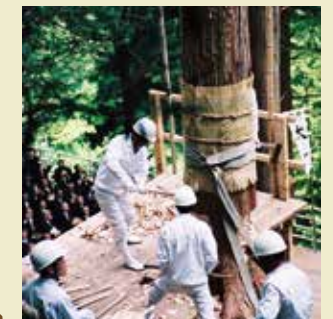
冬

伊勢神宮、名古屋城、姫路城。ひのきの里。

御神木

MAP 1-C

付知峡の北部には「木曾ヒノキ備林(旧日宮備林)」と呼ばれる、樹齢300年を越える松が林立している原生林があります。ここでは、20年に一度、1200年の歴史を誇る伊勢神宮式年遷宮の行事のひとつである、斧入れが行われます。古式ゆかしく行う様子は荘厳の一言です。



故・立松和平氏が提唱。全国で10ヶ所の設置。



裏木曾古事の森

MAP 1-B・C

古事の森とは、神社や仏閣・城郭などの歴史的木造建築物の修復に必要な樹齢200年から400年の木材を育てている森のことです。毎年ボランティア活動の一環として、地元中学生も整備をしています。古事の森を抜けた先には、高樽の滝があるため、ハイキングコースとしても楽しめます。

付知川

透き通った水質から別名「青川」と呼ばれ、付知町の真ん中を流れます。岐阜県の名水50選にも選ばれており、その水で育った川魚は臭みがほとんどありません。御神木の里でもある付知町では、昔「川狩り」と呼ばれる木材の流送にも利用されていました。



1日遊漁券は、付知川沿いのコンビニでも販売しているよ。高校生以下はなんと無料。

つけち川を楽しむ

清流付知川ならではの醍醐味のひとつがアユ釣りです。毎年、全国各地から多くの釣りが訪れます。また、木曾御嶽山系の雪解け水からなる付知川は清らかな水で、夏にはキャンプ場など子供連れの家族で賑わいます。



お魚つかまえたよ!

つけちキャンプ



星を眺めたり、虫取りしたり。

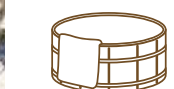
付知峡には付知川の河畔を中心に、キャンプ場が8ヶ所あります。春は桜、夏は川遊びに、秋は紅葉と楽しみ方もいろいろ。オートキャンプ場もあり、休日には家族連れなどで賑わいます。心ゆくまで自然を満喫したら、地場野菜を使ったBBQはいかがでしょう。

MAP 2-B・C/3-B

【問合せ先】 付知町観光協会 ☎0573-82-4737



天然かけ流し温泉



付知峡倉屋温泉 おんぽいの湯

温泉好きのつ・ぶ・や・き

- 1 かけ湯→半身浴→全身浴
- 2 体は手洗いが肌に優しい
- 3 上がり湯は簡単に
- 4 十分な水分補給を



100%天然のかけ流し温泉。その湯は、アルカリ性単純泉で一湯浸れば、肌がつるつるになると言われています。関節痛や冷え症などにも効果があり、疲労回復、健康増進の湯としても愛されています。名前の由来は、木を運ぶ木遣り師たちの掛け声からです。

MAP 2-A

中津川市付知町1929-1 ☎0573-82-5311
営業 10:00~22:00(入館は21:00まで)
休館 第4水曜日(祝日の場合は翌日)
料金 大人(中学生以上)700円/小学生400円(小学生未満無料)

アクセス



■お車をご利用の場合

東京	中央自動車道	約3時間35分	
松本	長野自動車道 約15分	岡谷JCT 中央自動車道 約1時間20分	中津川IC R257 約30分
大阪	名神高速道路 約2時間	小牧JCT 中央自動車道 約35分	
名古屋	東名高速道路 約10分		
金沢	東海北陸自動車道 約1時間20分	飛騨清見 国道41号 約1時間	下呂 R257 約35分

■電車・バスをご利用の場合

東京	東海道新幹線	のぞみ約1時間40分			
大阪	東海道新幹線	のぞみ約1時間50分	名古屋 中央本線 快速約1時間15分	中津川 付知峡・倉屋温泉行き 北恵那交通約50分	
松本	中央本線	ワイドビューしなの約2時間			
金沢	北陸新幹線	かがやき約20分	富山 高山本線	ワイドビューひた 約2時間20分	下呂 加子母・中津川行き 濃飛バス 北恵那交通 約50分

問い合わせ先

付知町観光協会 TEL.0573-82-4737
岐阜県中津川市付知町8581-1(道の駅花街道付知内)
中津川市観光センター TEL.0573-62-2277
岐阜県中津川市栄町1-1 にぎわいプラザ1階