

# 神秘の滝巡り ウォーキング にぎわいました



今年はコロナ禍のため、夕森もみじ狩りは中止となりましたが、もみじ狩りの観光客が大勢訪れることを予測して、川上まちづくり協議会のボランティアにより駐車場誘導やガイドブックの配布が行なわれました。今年も多くの観光客が夕森公園を訪れ、にぎわっていました。

# 川上もみじ守り隊 がんばっています



↑ 川上もみじ守り隊のみなさん

10月31日(土)もみじの見頃を前に川上もみじ守り隊(代表 鎌田 康三)のみなさんが、駐車場となるYOU遊広場の白線引きと広場周辺の草刈り作業を実施されました。

ありがとうございました。



# 広報かわうえ

令和2年  
11月25日  
発行号

No.176



10月31日(土)から11月1日(日)かたらいの里において、「令和2年度川上文化祭展示の部」が開催され、文化協会、保育園、小・中学校の皆さん及び、ティサーピスすずらん等の素晴らしい作品が展示されました。

# 川上文化祭



# やさか

# じまんカルタ

コロナ禍の中、地域の良さを自慢して地域のみなさんを元気にしたいという願いを込めて、やさか公民館・青少年健全育成推進市民会議やさか支部が、「やさか じまんカルタ」を小・中学生に募集したところ多くの作品が集まりました。

10月には中学生、11月には小学生の作品が、シヨッピングセンターサラで、展示されました。また、10月には、かたらいの里でも川上の小・中学生の作品が展示されました。

作品を見た方からは、地域の良さを見つける子どもたちに感心された感想がたくさん寄せられました。



●総合事務所より●

老人クラブ清掃作業



10月20日(火)、川上地区老人クラブ(会長 原一男)のみなさんによる河川・道路美化作業が行われ、下柳橋ヨウ遊広場周辺の河川と道路のごみ拾いを実施していただきました。

きれいになった夕森公園で観光客のみなさんにも気持ち良く過ごしていただけます。

ありがとうございました。

ごみの出し方について

最近、引き取り出来ないごみ出しが増えています。

写真①は住宅建材です。住宅建材は市では引取りできません。産廃処理業者等に相談してください。

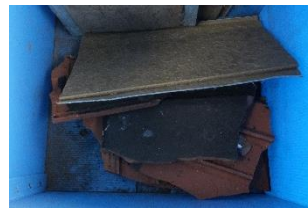
写真②はシュレッダーです。電気製品は燃えないごみとなります。

令和2年12月行事予定表

日曜日	ごみ	行事
2	燃えないごみ	(収集日) 毎月1回第1水曜日 (収集方法) 市指定の燃えないごみ袋に入れて地区ごみステーションに出す。
7	資源硬質ごみ	(収集日) 毎月1回第1月曜日 (収集方法) 収集日の前に市で地区ごみステーションに配布するコンテナに出す。
		人権相談 13:00~ かたらいの里
15	火	3歳児健診 13:00~ 坂下あおぞら
16	水	行政相談 13:30~ 坂下総合事務所 第2庁舎
22	火	(収集日) 毎月1回第4火曜日 (収集方法) 大型ごみステーション(休養村センター駐車場)に大型ごみシール(1枚500円)を貼って出す。環境センターに直接搬入する場合は10kgあたり100円。
		シニアクッキング 10:00~ 休養村センター 区長・地区長連絡会議 19:30~ かたらいの里
23	水	乳幼児学級 10:00~ かたらいの里
24	木	遊楽会 10:00~ かたらいの里 3か月児健診 13:00~ 坂下あおぞら

\*燃えるごみは毎週(月・木)です  
\*乳幼児の健診・予防接種等は携帯版子育てマイページ等でご確認ください

写真① 住宅建材



写真② シュレッダー



燃えないごみの指定袋に入る大きさのものは指定袋に入れて出してください。(但し、一部の家電製品は除く)ごみの出し方ガイドブックを参考にマナーを守ってごみを出しましょう。

年末年始の休業について

- 川上総合事務所 12月29日(火) ~ 1月3日(日) ※ただし日直業務は行います。(8時30分 ~ 17時15分)
- 川上公民館 12月27日(日) ~ 1月5日(火)
- かたらいの里 風呂・運動浴槽 12月28日(月) ~ 1月3日(日)
- 川上診療所 12月26日(土) ~ 1月5日(火)

川上地区の人口と世帯数

(R2.10.31 現在)  
人口 744人【男 369人 女 375人】  
世帯 291世帯  
令和2年度生まれた赤ちゃん 2人



親と子の対話がつくるよい家庭  
毎月第3日曜日は「家庭の日」  
中津川市青少年健全育成推進市民会議

12月20日 家庭の日

おうちのしごとは みんなで やろう