



認めあい、支えあい、

まあるいところ

～人々がかがやくまち中津川～

なかつがわ男女共同参画プラン(第4次)概要版

START:2016.04.01—GOAL:2026.03.31

平成28年3月

中津川市

家庭では...

基本目標1

家族みんなで協力しあう家庭づくり

- ① 一人ひとりを大切にす意識づくり
 - ・「個」を尊重する意識の醸成
 - ・DV等の防止及び被害者の支援
- ② お互いに協力しあう家族づくり
 - ・家庭における男女共同参画意識の醸成
 - ・男女がともに担う家事・子育て・介護の意識づくり
- ③ 生涯を通じた健康づくり
 - ・健康づくり意識の啓発
 - ・心と身体の健康づくりのための支援

地域では...

基本目標2

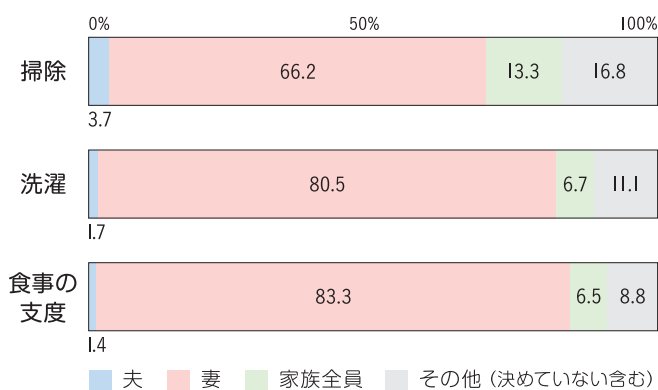
住民みんなが認めあう地域づくり

- ④ 男女ともにいきいきと活躍できる環境づくり
 - ・性別による役割の固定化の解消
 - ・男女がともに参加しやすい環境整備
- ⑤ 地域活動の担い手育成とネットワークづくり
 - ・地域活動の担い手（ボランティア・NPO等）の育成
 - ・地域活動団体への情報提供・交流・活動支援
- ⑥ 人にやさしいまちづくり
 - ・ひとり親家庭等に対する支援
 - ・生活困窮者への自立支援

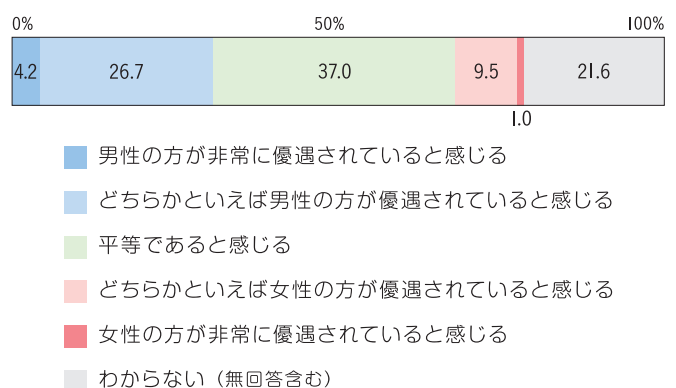


現在あなたは、まいにち自分

[あなたの家庭での仕事分担は?]



[地域活動の場における、男女の平等感は?]



今できていることは?

行政・市民・地域・職場

- 家族みんなの個性と能力が十分に発揮できるようにしましょう。
- 互いが協力しあい、子育て・介護を分担して行う意識を持ちましょう。
- 子どもの頃から、お手伝いなどを通じて生活能力を育みましょう。
- 男女の身体の特徴に関して理解を深めましょう。

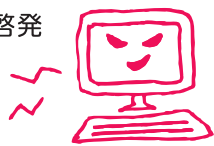
- 地域社会の一員としての意識を持ち、みんながいきいきと活動できる地域づくりを心がけましょう。
- 地域をよりよくするために、男女ともに地域活動や交流の場に参加し、特技や経験を活かしましょう。
- さまざまな家庭環境等があることを理解し、誰もが安心して健やかに暮らせるまちをつくりましょう。

教育の場では...

基本目標3

男女平等の視点に立った教育環境づくり

- 男女共同参画に関する教育・学習の環境づくり
 - 保育・学校・保護者等における学習機会の提供
 - 性と生命を尊重する教育の推進
 - 個の特性や適性に配慮した環境整備
- 情報社会に対応できる人づくり
 - 情報モラル（道徳）教育の推進
 - 性差別につながらない表現の意識啓発
 - メディア利用における人権意識の啓発



職場では...

基本目標4

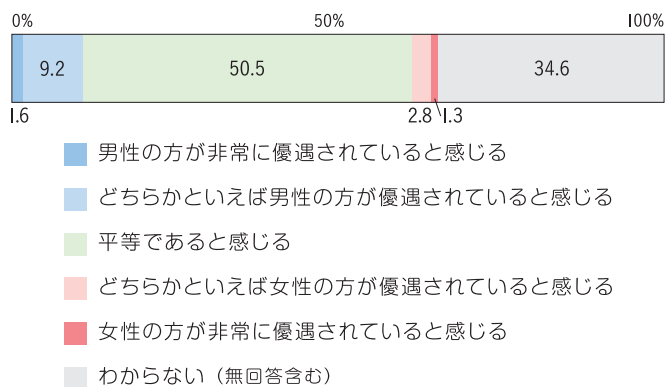
男女が多様な働き方を選べる職場づくり

- 仕事と生活の調和がとれた環境づくり
 - ワーク・ライフ・バランスに関する意識の啓発
 - 職場での男女共同参画意識の啓発
 - 男性にとっての男女共同参画の推進
- 男女ともに個性と能力を発揮できる職場づくり
 - 職業能力の開発と再就職への支援
 - 就労機会の情報提供
 - 農林業や家庭内労働における就労環境の整備

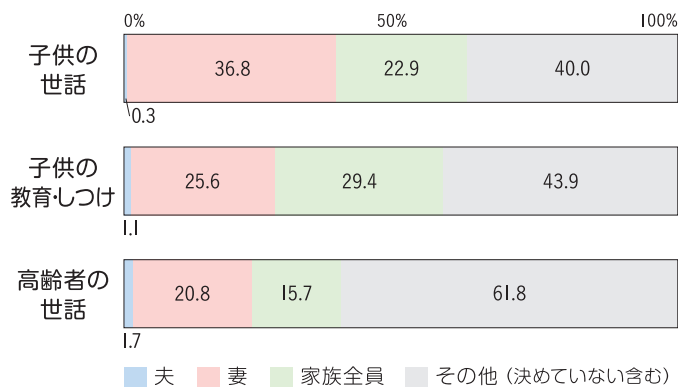
らしく暮らせていますか？

資料：なかつがわ男女共同参画プラン(第4次)策定にあたっての市民アンケート(平成26年度)

[教育の場における、男女の平等感は？]



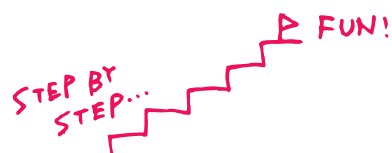
[あなたの家庭では、子育て・介護は誰の仕事？]



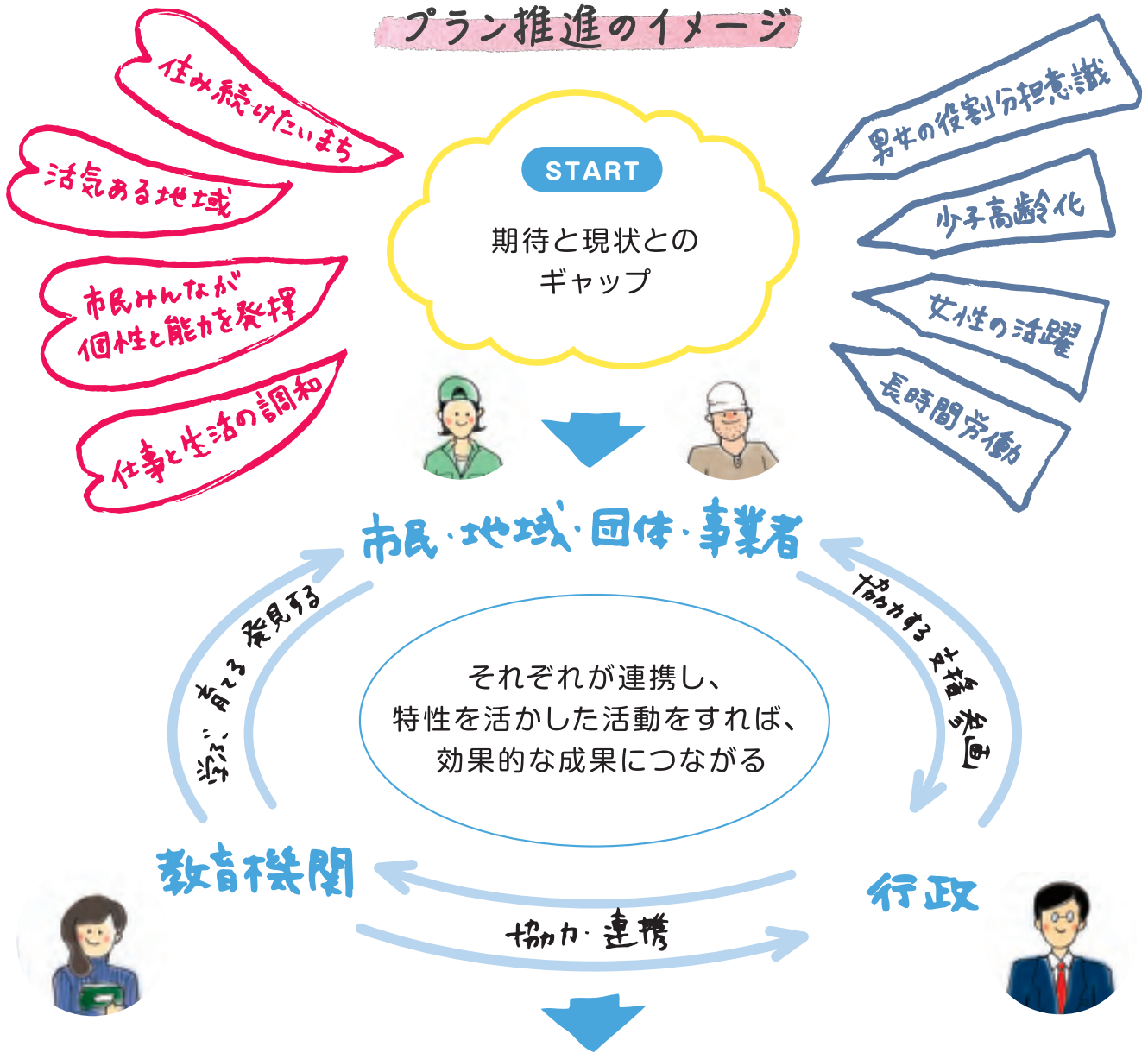
がともに取り組むこと

- インターネットなどルールやモラルを守って利用し、必要な情報のみを上手に活用しましょう。
- さまざまな学習機会へ積極的に参加し、多様な選択肢の中から、自分が望む選択ができるようにしましょう。

- 仕事・家庭生活・地域活動・個々の生きがいなど、バランスがとれたライフスタイルを築きましょう。
- 自らの能力向上に努め、性別に関わらず個性や能力を十分に発揮できる、働きやすい職場づくりに取り組みましょう。



プラン推進のイメージ



GOAL

活気あふれる中津川 人々がかがやくまち中津川
(男女共同参画社会の実現)

「男女共同参画社会」とは？

男女が、社会の対等な構成員として、自らの意志によって社会のあらゆる分野における活動に参画する機会が確保され、もって男女が均等に政治的、経済的、社会的及び文化的利益を享受することができ、かつ、ともに責任を担うべき社会。

どうして「男女共同参画」が必要なの？

法律や制度面での整備はすいぶん進んできましたが、男女がともに仕事や家事・育児を担うことが当たり前となる世の中にはなっていません。仕事、家庭、地域生活など多様な活動を自らの希望に沿った形で展開でき、男女がともに夢や希望を実現し、自分らしい生き方を楽しむためには、「男女共同参画社会」の実現が不可欠なのです。

お問い合わせ

市内で男女共同参画に関する活動がしたい！
詳しい話を聞きたい！と思った方は

中津川市役所定住推進部
市民協働課

〒508-8501 中津川市かやの木町2番1号
TEL:0573(66)1111 FAX:0573(65)5273
E-MAIL:kyodo@city.nakatsugawa.lg.jp