

令和5年度 教養ゼミ活動報告

中京学院大学経営学部2年
長川佳佑 佐藤柚佳 松浦光佑

第8回 中津川地域学連携成果発表会

教養ゼミの取り組み

教養ゼミの内容

中津川市内の事業所が直面している課題の解決策を考え、提案する。

課題を頂いた事業所

(株)サラダコスモフカミファーム
(株)恵那金属製作所 (株)東海技研工業
中津川市社会福祉協議会 中津西まちづくり協議会

各事業所の課題

(株)サラダコスモ

若者の野菜摂取量
増加対策

(株)恵那金属製作所

線材を活用した
B to C商品の開発

中津西まちづくり協議会

中津川西地域の
ウォーキングマップ

フカミファーム

冷凍イチゴの
活用方法

(株)東海技研工業

ラクリップの
普及促進方法

中津川市社会福祉協議会

レクリエーション
道具のPR資料

中津西地域 ウォーキングマップ ～神社巡り編～

佐藤・松浦・黄

中津西地域

東：中津川まで
西：市民病院付近まで
南：中京学院大学付近まで
北：木曽川まで

このエリアを中心として、
4つのグループに分かれて
ウォーキングマップを
作成しました



作成したマップ

《コンセプト》
神社をめぐるコース

《ターゲット》
地元の人（特に西地域をあまり知らない人）
観光客（西地域を目的としていない人）
→スタートとゴールを中津川駅に

《観光スポット》
西地域の神社（津島神社・青木稻荷・諏訪神社）
桃山公園



コース説明

1. 駅を出て西へ進む
2. 中津川を越えて桃山公園へ向かう。
3. ④を曲がって津島神社へ向かう。
4. 津島神社から青木の交差点を渡り青木稲荷に向かう。
5. 青木釜戸線を南に下り中央道の下をくぐり諏訪神社へ向かう。
6. 413号を北上し⑥の階段を下り川沿いを歩き中津川駅へ向かう。

休憩スポット

- ① 実習 聖刀命 (中津川中津川駅)
- ② 中津川駅
- ③ 津島神社
- ④ 青木稲荷
- ⑤ 青木釜戸線
- ⑥ 諏訪神社

工夫した点

- ・ 分かりづらい曲がり角を撮影しマップに取り入れた。
- ・ 観光スポットや休憩スポットの位置を目立たせた。
- ・ コンビニや郵便局の目印も取り入れた。
- ・ 歩く道の線を色分けした。
- ・ 矢印でコース順を分かりやすくした。

ウォーキングマップを作ることで,,,

- ・ 西地域の経済活性化につながる
- ・ 中津西地域の歴史を知りそれによるコミュニケーションや交流が増える
- ・ 中津西地域の新たな魅力を知れる

・ 実際に歩いてもらった感想・改善点

- ・ 感想
 - ・ コース全体で3時間程度かかり歩きがよいあるコース。
 - ・ 津島神社や諏訪神社が厳かな雰囲気気に入りに、また行ってみようと思った。

改善点

- ・ C地点を曲がって川の横に出る道が分かりづらい

(中津川在住3年 女性)

フカミファーム

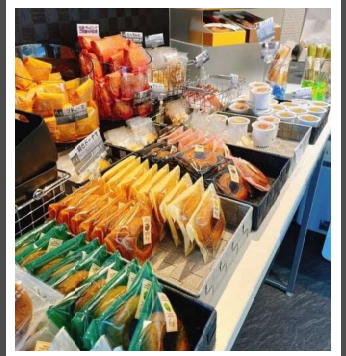
～焼き菓子グループ～

フカミファームさんの課題

- ・ **冷凍イチゴの活用案**

焼きドーナツ

- 1 **選んだ理由** ・子供受けがいい！
- 2 **選んだ理由** ・小腹を満たせる！
- 3 **選んだ理由** ・低脂質、低カロリーー



**悦造さんの
ドーナツ試作品**

1回目 ・いちご感が少ない...

いちごの味や食感をもっと欲しい

↓

2回目 ・つぶつぶ感UP!
・いちごの風味UP!

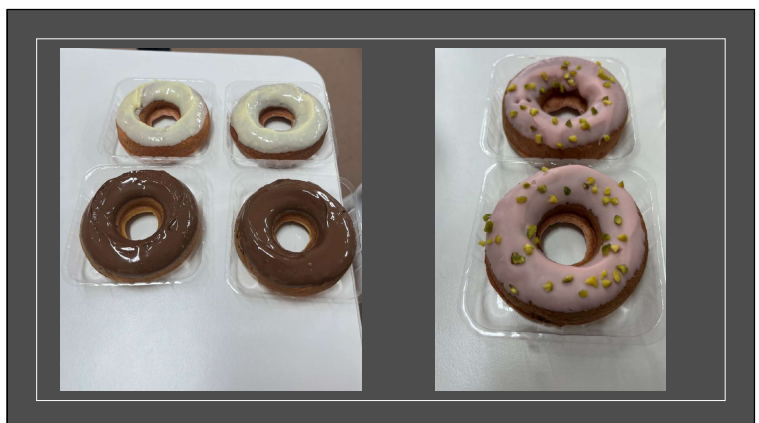
キッチンカー販売

ファミファーム+中京学院大学
いちごスムージー
& ホットイチゴミルク

悦造+ファミファーム
+中京学院大学
焼きドーナツ

目を引く...

自分たちらしさ...



販売方法



・その他にも...
2～3コ→袋売り
4～5コ→箱売り

・価格
1コ 250円