

### 実験①【自動運転バス実証実験】

**目的** 道の駅花街道つけちと付知地域デザインミュージアムを結ぶ区間で住民や観光客が自動運転車両に乗りし、**社会受容性の向上**を図るため実証実験を計画

**日程** テスト走行期間 : 10月4日(水)～10月14日(土)  
 関係者試乗会 : 10月17日(火)  
 本番走行期間 : **10月18日(水)～10月29日(日)**  
 運休日 : 10月17日以外の月・火曜日

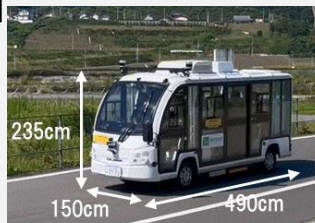
**実験車両** 自動運転車両 GSM8 (最高速度19km/h)  
 ※自動運転レベル2での運行

**実験主体** 中津川市

**車両管理** アイサンテクノロジー(株)

**体験乗車モニター** 乗車定員7人 運行便数**8便/日** 運賃：**無料**

**予約方法** 予約アプリ または 電話受付  
 電話受付：**NPO法人つけちスポーツクラブ** (0573-82-2005)




### 実験②【どこでも運行デマンドバス実証実験】

**目的** 付知地区の市街地で乗り合いデマンド運行を実施することで、**乗り合いの必要性、走行範囲の検証**等のニーズを把握する。

**日程** 本番走行期間：**10月17日(火)～10月29日(日)**  
 運休日 : 10月17日以外の月・火曜日

**実験車両** ヴォクシー または ハイエース


**実験主体** 中津川市

**車両管理** 中津川市、NPO法人つけちスポーツクラブ

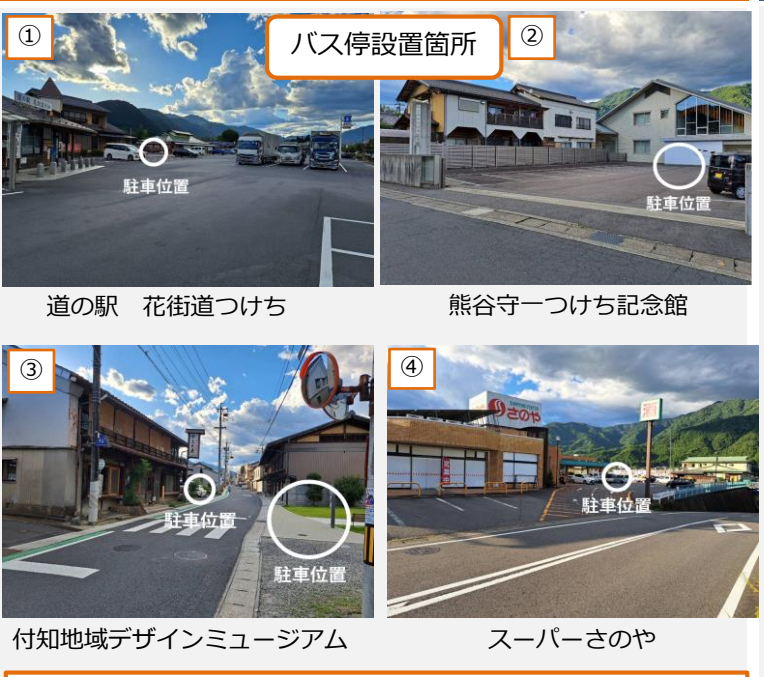
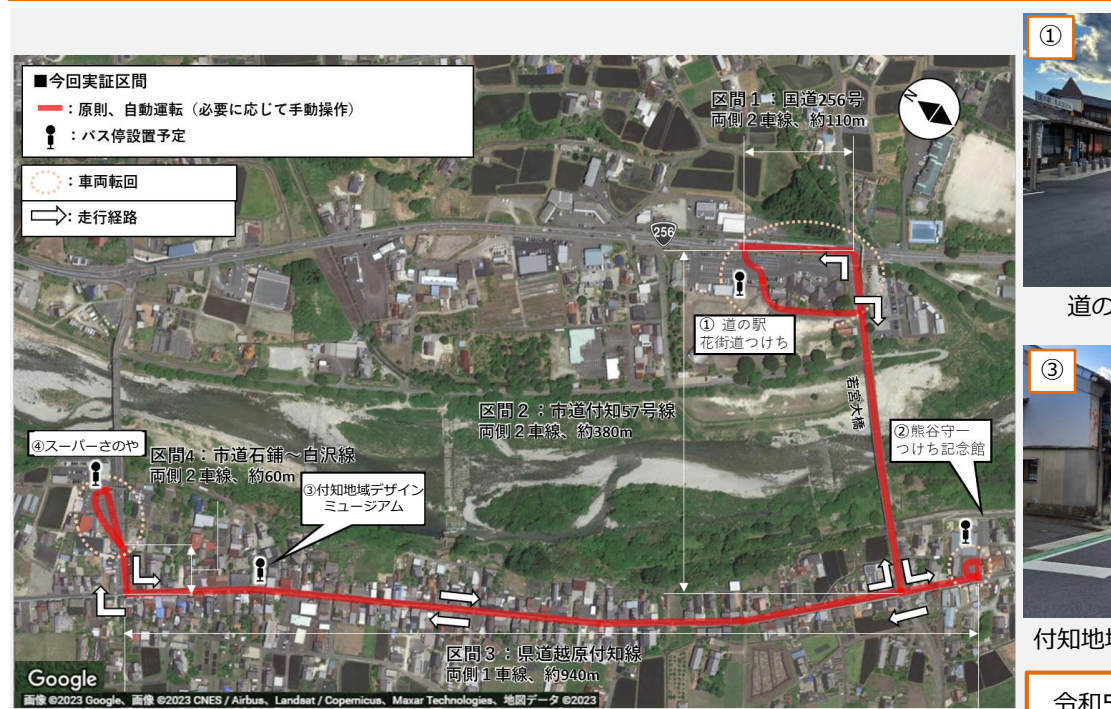
**体験乗車モニター** 乗車定員6～8人 運行便数**11便/日** 運賃：**無料**

**予約方法** 予約アプリ または 電話受付  
 電話受付：**NPO法人つけちスポーツクラブ** (0573-82-2005)

**アンケートの実施** 有

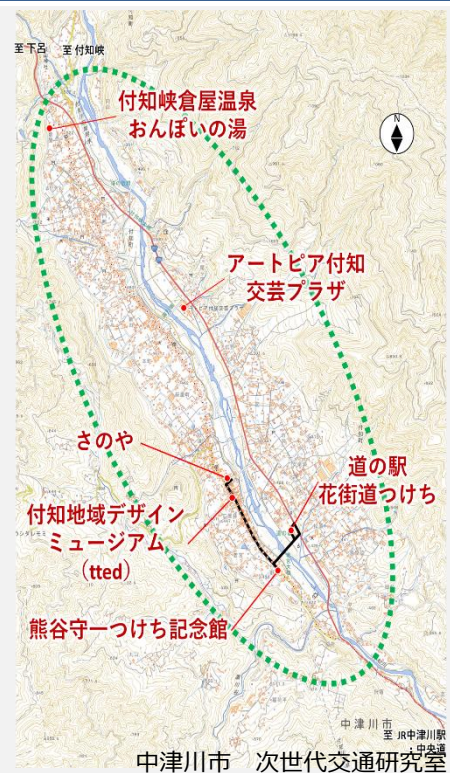


### 実験①【自動運転車両走行ルート等】



令和5年度実証実験の結果を踏まえ、走行ルート、運営方法等の検証を行い、**中山間地域での自動運転車両の在り方**を検討する。

### 実験②【デマンド運行範囲】



実証実験

# 2 どこでも運行 デマンドバス

実施期間 10月17日(火)～29日(日) (23日(月)・24日(火)運休)

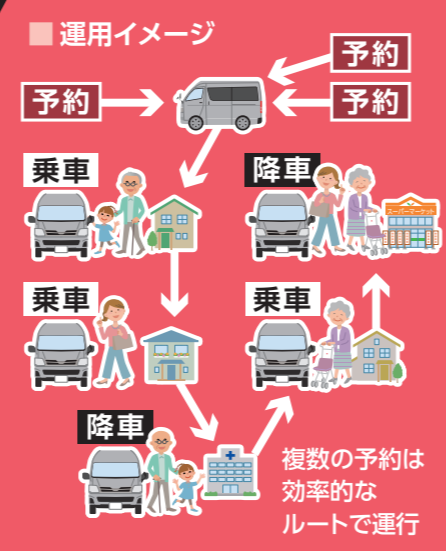
運行時間 10:00～16:30 (12時台は運行なし)

乗車定員 平日5名、休日8名



予約便  
要予約  
誰でも  
無料

乗車された方に  
500円クーポン  
進呈!



運行サービス区域内を、どこでも行きます。  
複数の予約は、みんなで乗り合い、  
効率的な運行ができるか実験します。

## ご利用の流れ

**1 予約** 毎時0分～30分、30分～60分の予約枠があります。予約いただいた30分の時間内で、お迎えに行き、目的地までお送りします。複数の予約があった場合、効率的な運行のため、同乗していただくことがあります。

WEBアプリから



↑上のQRコードを読み取り表示されたリンクアドレスをタップしてください。予約ページが開きます。

電話窓口から

TEL.0573-82-2005

受付窓口/NPO付知スポーツクラブ  
開設時間/8:30～17:00まで

下記の内容をお伝え下さい

「社会実験への予約をお願いします」

- ①予約時間 (毎時0分～30分、30分～60分)
- ②お名前 ③電話番号 ④出発地
- ⑤目的地 ⑥乗車人数

**2 車両待ち** 予約時間の15分以内を目途に出発地に車両が向かいます。しばらくお待ちください。

※出発地にいない、分からない際、ドライバーからお電話でご連絡することがあります。

**3 乗車** ご予約名を確認します。 → **4 降車** ご利用ありがとうございました。

## 運行サービス区域



## バスロケーションシステム

バスの現在位置がわかります。車両待ちの参考にしてください。



※画面は開発中のイメージです

- 利用の注意**
- ・ご予約の有無に関わらず、急遽運休になる場合があります。
  - ・発熱など風邪の症状がある方、体調のすぐれない方のご乗車はご遠慮ください。
  - ・途中、寄り道はできません。
  - ・予約を変更、キャンセルの場合は窓口までご連絡ください。(WEBアプリから予約した方は、WEBでキャンセルが可能です)
  - ・乗車後のアンケート調査にご協力ください。

# 付知にやってきました! 誰でも無料!

## 自動運転バス「付知bin」 実証実験

実施期間 10月18日(水)～29日(日) 23日・24日は運休いたします。小学生以下の方は保護者の方とご利用ください。

予定



ぜひご体験ください! ご意見・ご感想もお聞かせください!

中津川市では、2020年より東京大学や付知の各団体と、新たな地域圏の在り方について検討を進め、社会実験や付知地域デザインミュージアムの開設を進めてきました。そして今年、ついに自動運転バスが付知を走行します!合わせて、付知地区内ならどこでも乗降可能なデマンドバスを運行する実証実験を行います。実証実験として短い期間ですが、2つの実験を体験していただき、地域の未来をご想像ください!

1 自動運転バス 自動運転バスが無料で巡回運行!

2 どこでも運行デマンドバス 呼べばどこでも乗合バスがやってくる!

乗車特典 実験に参加いただき乗車された方に500円クーポン進呈!

付知GINZA商店街(上見屋、とこわか、ヤマニシ、伊那屋、南陽軒)とスーパーさのやで1,000円以上のお買い上げにつき、500円を値引きいたします。

お得な 中津川駅から付知へ 乗り放題チケット販売

付知へ観光で来られた方も自動運転バスをぜひ体験ください。

【販売期間】10月1日(日)～31日(火)

「RYDE PASS」利用者にさらに お得な特典!

上見屋	伊那屋	南陽軒
青川サイダー1本プレゼント	栗きんとん1個プレゼント	購入金額の5%OFF
熊谷守一つけち記念館	さのや	やまにし
入館料半額+絵はがきプレゼント	りんご2個プレゼント	購入金額の3%OFF

## 同時開催

自動運転バス実証実験シンポジウム 参加無料

自動運転と地域デザイン

10月22日(日) (時間未定)  
[会場] 付知地域デザインミュージアム  
[登壇] 羽藤英二(東京大学) 他

## 付知GINZA会マルシェ

10月22日(日) 10:00～15:00  
[会場] 付知地域デザインミュージアム前 辻広場  
GINZA会の店舗がお弁当やお菓子を販売!

## 第31回 つけち全国レディース・クラフトフェア

10月21日(土)・22日(日) 両日とも10:00～15:00  
[会場] 道の駅「花街道つけち」イベント広場  
女性クラフト作家が作った作品の展示販売や、ワークショップ、飲食店が出店します。

■実施主体: 中津川市[次世代交通研究室] TEL.0573-66-1111(内線335) 復建調査設計株式会社  
■協力: 東京大学[交通・都市・国土学研究室]

# 1 自動運転バス

## 予約優先 誰でも無料

乗車された方に500円クーポン進呈!

**実施期間** 10月18日(水)～29日(日) (23日(月)・24日(火)運休)  
**巡回区間** 道の駅 花街道つけち～スーパーさのや 間  
**乗車定員** 7名

### ■ 運行イメージ



自動運転バスが無料で巡回運行します。  
 ぜひ先進の自動運転をご体験ください!



### ■ 予約のご利用の流れ

## 1 予約の場合

巡回バスですがWEBアプリから予約もできます。乗車したい便、乗車したい区間をご予約ください。乗車定員は7名、予約は先着順です。

## 2 車両待ち



時刻表に沿ってバスが運行します。乗車希望のバス停でお待ち下さい。  
 ※バス停にいない場合、待たずに出発します。

## 3 乗車

ご予約名を確認します。

## 4 降車

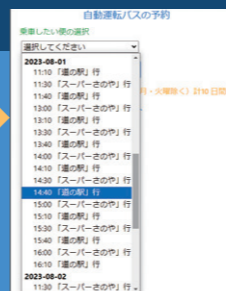
ご利用ありがとうございました。

### WEBアプリから



↑上のQRコードを読み取り表示されたリンクアドレスをタップしてください。予約ページが開きます。

### 乗車したい便を選択



### 乗車したい区間を選択



### 電話窓口から

TEL.0573-82-2005

受付窓口/NPO付知スポーツクラブ  
 開設時間/8:30～17:00まで

下記の内容をお伝え下さい

「社会実験への予約をお願いします」

- ①乗車時間
- ②乗車バス停
- ③降車バス停
- ④乗車人数
- ⑤お名前
- ⑥電話番号



### 使用する自動運転バスは環境にやさしい車両です。

実証車両の「GSM8」は、電動車で、時速20km未満で走るグリーンスローモビリティ車両です。自動走行制御のための各種センサーが搭載されています。

### 自動運転ソフトウェアが各センサーから得た情報で自動運転操作を行います。

車両制御には、自動運転ソフトウェアを使用し、高精度三次元地図とLiDARを用いて、常に自車位置や周辺環境を認識しながら走行します。高精度三次元地図には、予め取得された周辺環境のデータ、停止線、横断歩道などの位置や走行速度などと走行ルートも記載されており、この地図上のデータに従って走行します。人や車などが走行ルート上に現れても、LiDAR・カメラにより検知し制御します。なお、自動走行機能レベルは「レベル2」となり、自動運転ソフトウェアが進行方向の舵取りと加減速を行います。同乗する運転手が常に車両の動きとソフトウェアの作動状況を監視し、必要に応じて運転操作を行います。

### ■ 自動走行制御のための主なセンサー



**LiDAR** ×8

LiDARとは、レーザー光などを照射して、その反射光の情報をもとに対象物までの距離や対象物の形などを計測する技術です。

**カメラ** ×15

- ・物体確認用×7
- ・遠隔監視用×7
- ・信号確認用×1

各種カメラは、車両周辺の物体の識別や、信号機の灯火色などの情報を取得します。また遠隔監視のための映像を撮影します。

その他、**IMU(慣性計測装置)** **GNSS(衛星測位システム)** 等を搭載

### ■ 時刻表(12時台は運行なし)

スーパーさのや 行き		道の駅 花街道つけち 行き	
出発時刻	到着時刻	出発時刻	到着時刻
① 10:00	⇒ 10:20	⇒ ① 10:20	⇒ 10:40
② 10:40	⇒ 11:00	⇒ ② 11:00	⇒ 11:20
③ 11:20	⇒ 11:40	⇒ ③ 11:40	⇒ 12:00
④ 13:00	⇒ 13:20	⇒ ④ 13:20	⇒ 13:40
⑤ 13:40	⇒ 14:00	⇒ ⑤ 14:00	⇒ 14:20
⑥ 14:20	⇒ 14:40	⇒ ⑥ 14:40	⇒ 15:00
⑦ 15:00	⇒ 15:20	⇒ ⑦ 15:20	⇒ 15:40
⑧ 15:40	⇒ 16:00	⇒ ⑧ 16:00	⇒ 16:20

### ■ バスロケーションシステム

バスの現在位置がわかります。車両待ちの参考にしてください。



### ■ 運行ルート



ご協力ください

- ・運行ルート上を、ゆっくりと走行しています。
- ・無理な追い抜きはせず、正面から来た場合は道幅が広い箇所でお待ちください。

**利用の注意**

- ・ご予約の有無に関わらず、急遽運休になる場合があります。
- ・発熱など風邪の症状がある方、体調のすぐれない方のご乗車はご遠慮ください。
- ・走行中は係員の指示に従ってください。また、システム対応者への妨げとなる行為は行わないでください。
- ・注意事項を遵守せずに起きた事故やトラブルは、責任を負いかねますので予めご了承ください。
- ・乗車後のアンケート調査にご協力ください。

※画面は開発中のイメージです