

2. 中津川市の概況

2.1. 中津川市の現状

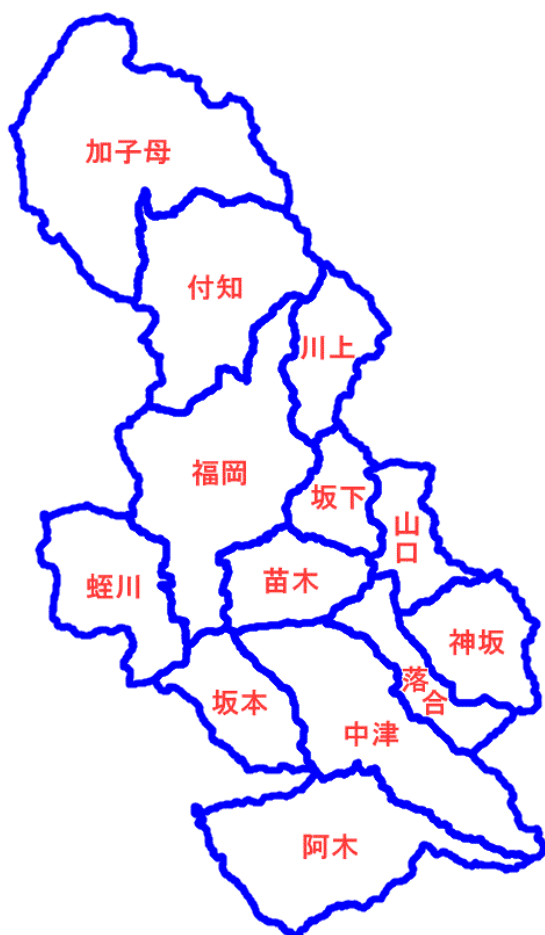
2.1.1. 中津川市の概要

2.1.1.1 位置と市域

中津川市は岐阜県美濃地方の東端に位置する。南から西にかけて恵那市、西は加茂郡白川町、同郡東白川村、北は下呂市、そして東は長野県に隣接している。

中津川市は、平成17年2月13日に、恵那郡北部6町村（坂下町、川上村、加子母村、付知町、福岡町、蛭川村）および長野県木曾郡山口村を合併した。合併後の市域は南北約49km、東西約28km、総面積676.38km²に及ぶ。

平成の合併以前も合併を繰り返して市域を広げてきており、現在も図2-1のように旧町村の名称が地域名として残っている。



地域名	旧町村名	合併年月日
中津地域	恵那郡中津町	昭和26年4月1日
苗木地域	恵那郡苗木町	
坂本地域	恵那郡坂本村	昭和29年7月10日
落合地域	恵那郡落合村	昭和31年9月30日
阿木地域	恵那郡阿木村	昭和32年11月1日
神坂地域	長野県 西筑摩郡神坂村	昭和33年10月15日
山口地域	長野県 木曾郡山口村	
坂下地域	恵那郡坂下町	平成17年2月13日
川上地域	恵那郡川上村	
加子母地域	恵那郡加子母村	
付知地域	恵那郡付知町	
福岡地域	恵那郡福岡町	
蛭川地域	恵那郡蛭川村	

図 2-1 中津川市の地域

2.1.1.2 中津川市の地形と交通

(1) 中津川市の地形

中津川市は、恵那山をはじめ中央アルプスの雄大な自然を背景とする都市であり、東は木曾山脈、南は三河高原、北は阿寺山地など、標高 1,000m を超える山々に囲まれている。市域の中央部を東西に木曾川が流れており、北から川上川や付知川、南からは阿木川および中津川などが流れ込んでいる（図 2-2、表 2-1 参照）。

(2) 中津川市の道路網

高速道路は、中央自動車道が中津川インターチェンジを有し、近隣の愛知県や長野県などと結んでいる。

国道は、国道 19 号が中津川市南部を東西に横断して、恵那市と長野県南木曾町とを結んでいる。そして国道 257 号が南北に縦断して、恵那市と下呂市とを結んでいる。その他、中津川市には、東白川村と長野県南木曾町とを結ぶ国道 256 号、恵那市とを結ぶ国道 363 号が存在する（図 2-3 参照）。

(3) 中津川市の公共交通網

鉄道は、中津川市南部を JR 中央本線が横断しており、近隣の愛知県や長野県などを結んでいる。駅は、坂下（坂下地域）、落合川（落合地域）、中津川（中津地域）、美乃坂本（坂本地域）の 4 駅が存在する。また、恵那市内の恵那駅と明智駅を起終点とする明知鉄道にて、阿木地域に飯沼、阿木の 2 駅が存在する。

バス路線は、民間事業者では北恵那交通、東濃鉄道、濃飛乗合自動車路線を有している。北恵那交通は、中津地域内の路線中津川中心部（中津川駅、中津川市民病院など）と落合、神坂、山口、坂下、福岡、付知、加子母の各地域を結ぶ路線および坂下駅と川上地域を結ぶ路線を有している。東濃鉄道は、中津川駅と恵那市恵那駅を結ぶ路線および恵那駅と蛭川地域を結ぶ路線を有している。濃飛乗合自動車は、加子母地域と下呂市とを結ぶ路線を有している。なお、阿木地域には民間事業者の路線バスは存在しない（図 2-4 参照）。

また、坂下地域では市による巡回バス、福岡地域では市によるほっとバスを運行している。さらに、山口地域馬籠には南木曾町の地域バスつつじ号が、坂下地域坂下病院には南木曾町の通院バスおよび大桑村のくわちゃんバスが、それぞれ乗り入れている。

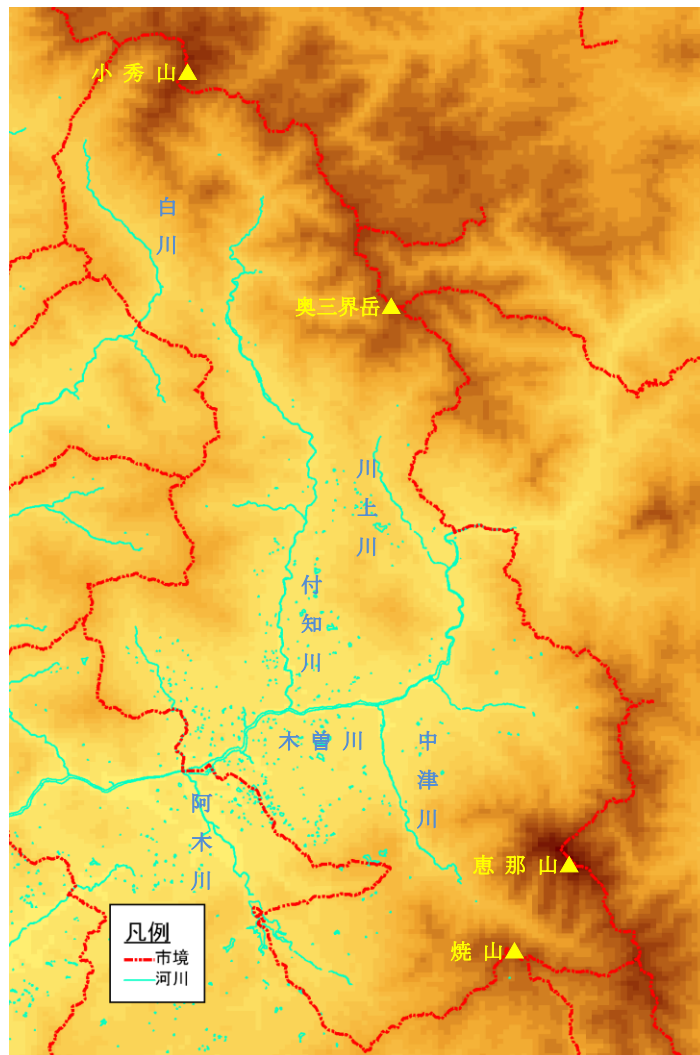


図 2-2 中津川市の地形

表 2-1 主要な山岳と河川

山岳	標高(m)	現住所	水系	河川名	延長(m)
恵那山	2,191	中津川市、長野県阿智村	木曾川	付知川	27,546
小秀山	1,982	中津川市加子母、長野県王滝村	"	阿木川	16,920
奥三界岳	1,810	中津川市川上、付知町、長野県大桑村	"	中津川	13,963
富士見台	1,739	中津川市、長野県阿智村	"	川上川	9,927
焼山	1,709	中津川市、恵那市上矢作町	"	飯沼川	9,438
三国山	1,611	中津川市加子母、下呂市、長野県王滝村	"	和田川	9,000
三界山	1,600	中津川市川上、付知町、福岡	"	千旦林川	6,020
南沢山	1,564	中津川市、長野県南木曾町、阿智村	"	湯舟沢川	5,668
高時山	1,563	中津川市加子母	"	狩宿川	5,300
雨乞棚山	1,391	中津川市付知町	"	外洞川	5,000
二ツ森山	1,223	中津川市福岡	"	柏原川	5,000
笠置山	1,128	中津川市蛭川、恵那市	"	四ツ目川	2,618

資料：国土交通省国土地理院、岐阜県河川課

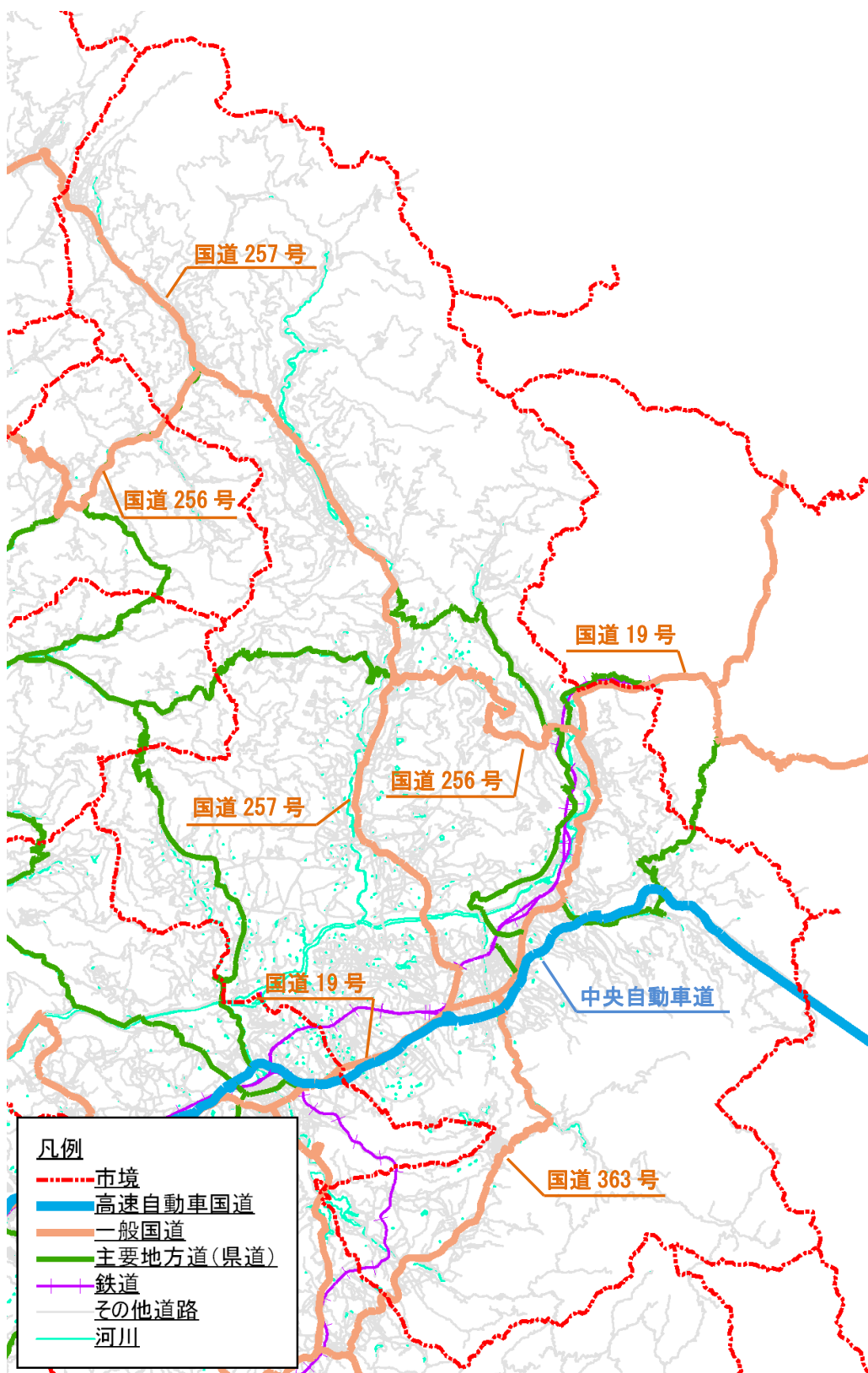


図 2-3 中津川市の道路網

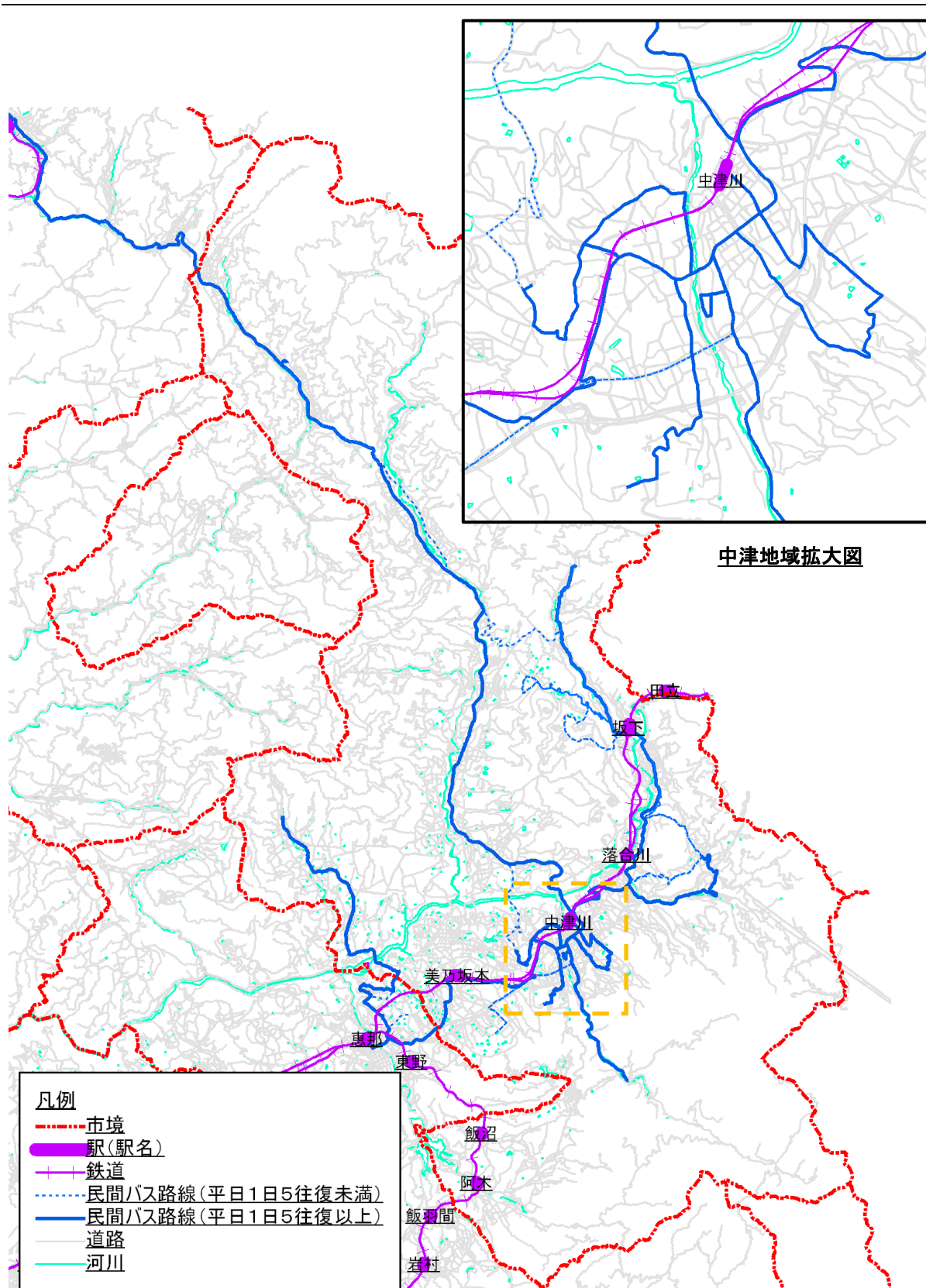


図 2-4 中津川市の公共交通