

市有財産(施設)運用管理マスタープラン 個別施設計画

巻末資料

市有施設配置図および建物情報

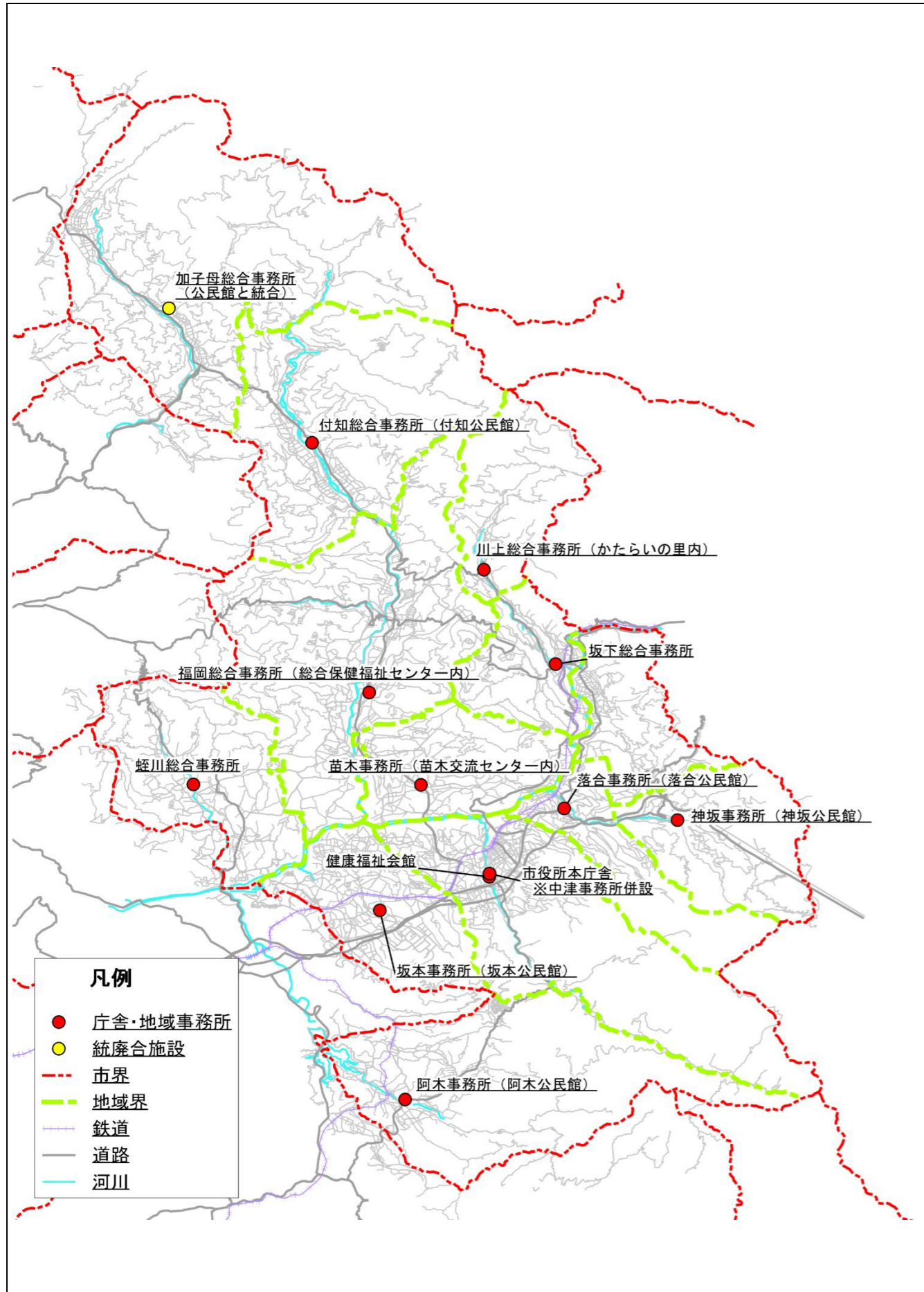
- ・ 配置図左に、市有施設の配置状況(再編後)を示す。
- ・ 配置図右に、個別施設計画に基づく再編方針一覧表を示す。

- (1) 庁舎・地域事務所配置図
- (2) 消防署・事務所施設配置図
- (3) 生活環境施設配置図
- (4) 病院・診療所配置図
- (5) 保健施設配置図
- (6) 老人福祉施設配置図
- (7) 児童・母子福祉施設配置図
- (8) 障がい者福祉施設配置図
- (9) 公民館・図書館配置図
- (10) 集会施設・研修施設配置図

- (11) スポーツ施設配置図
- (12) 野外活動施設配置図
- (13) 観光・交流関連施設配置図
- (14) 文化関連施設配置図
- (15) 市営住宅配置図
- (16) 小学校配置図
- (17) 中学校配置図
- (18) 幼稚園・保育園配置図
- (19) その他教育関連施設配置図
- (20) 農林業生産・普及施設配置図

※防災・水防倉庫、消防団詰所、上水道施設、下水道施設、医師住宅、教員住宅、公園緑地施設、倉庫・車庫等、小規模施設(トイレ、バス停待合所等)、遊休・暫定施設は除く

(1)庁舎・地域事務所配置図（再編後）

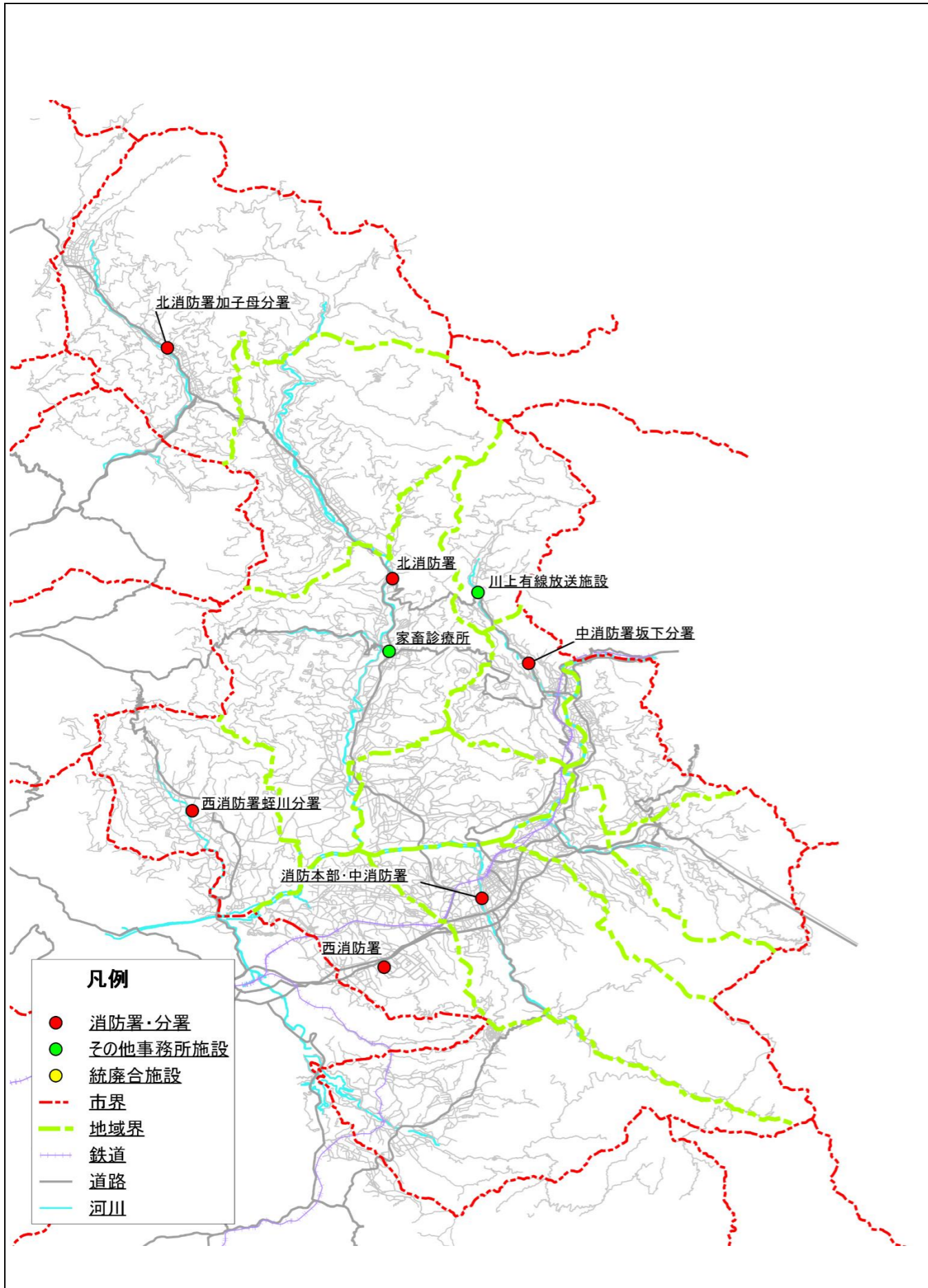


庁舎・地域事務所一覧表

施設番号	地域	主体施設名称	付属施設名称	管理形態	主要な建物の建築年度	経過年数	主要な建物の構造	延床面積 (㎡)	建物棟数	再編方針 (R1)
110101	中津	市役所本庁舎	中津事務所	直営	昭和47年	47年	鉄筋コンクリート造	6103.0	8	継続保全
110102	中津	水道分室	市役所本庁舎	直営	昭和52年	43年	鉄骨造	856.0	1	用途廃止
110103	中津	コミュニティ防災センター (北分室)	市役所本庁舎	直営	昭和55年	40年	鉄骨造	576.0	1	用途廃止
110104	中津	東分室	市役所本庁舎	直営	平成5年	27年	軽量鉄骨造	111.0	1	用途廃止
110105	中津	にぎわいプラザ	駅前サービスコーナー	直営	昭和52年	42年	鉄骨鉄筋コンクリート造	11437.0	1	用途廃止
110107	中津	健康福祉会館		直営	平成4年	27年	鉄筋コンクリート造	3945.0	1	継続保全
110209	苗木	苗木交流センター	苗木事務所	直営	平成27年	5年	鉄骨造	1141.0	1	継続保全
110310	坂本	坂本公民館	坂本事務所	直営	昭和56年	39年	鉄筋コンクリート造	1772.0	2	継続保全
110411	落合	落合公民館	落合事務所	直営	昭和55年	40年	鉄筋コンクリート造	1295.0	2	継続保全
110512	阿木	阿木公民館	阿木事務所	直営	昭和47年	48年	鉄筋コンクリート造	739.0	1	継続保全
110613	神坂	神坂公民館	神坂事務所	直営	昭和51年	44年	鉄筋コンクリート造	779.0	1	継続保全
110815	坂下	坂下総合事務所		直営	平成元年	31年	鉄筋コンクリート造	4021.0	5	継続保全
110916	川上	川上保健福祉施設かたらいの里	川上総合事務所	直営	平成12年	20年	木造	1874.0	1	継続保全
111017	加子母	加子母総合事務所		直営	昭和47年	47年	鉄筋コンクリート造	1916.0	2	統合・複合化
111118	付知	付知公民館	付知総合事務所	直営	昭和49年	46年	鉄筋コンクリート造	1552.0	1	継続保全
111219	福岡	福岡総合保健福祉センター	福岡総合事務所	直営	平成16年	16年	鉄骨造	804.0	1	継続保全
111320	蛭川	蛭川総合事務所		直営	平成13年	19年	鉄骨造	2152.5	10	継続保全

※管理形態の「直営」は、業務委託している施設を含む。

(2)消防署・事務所施設配置図（再編後）



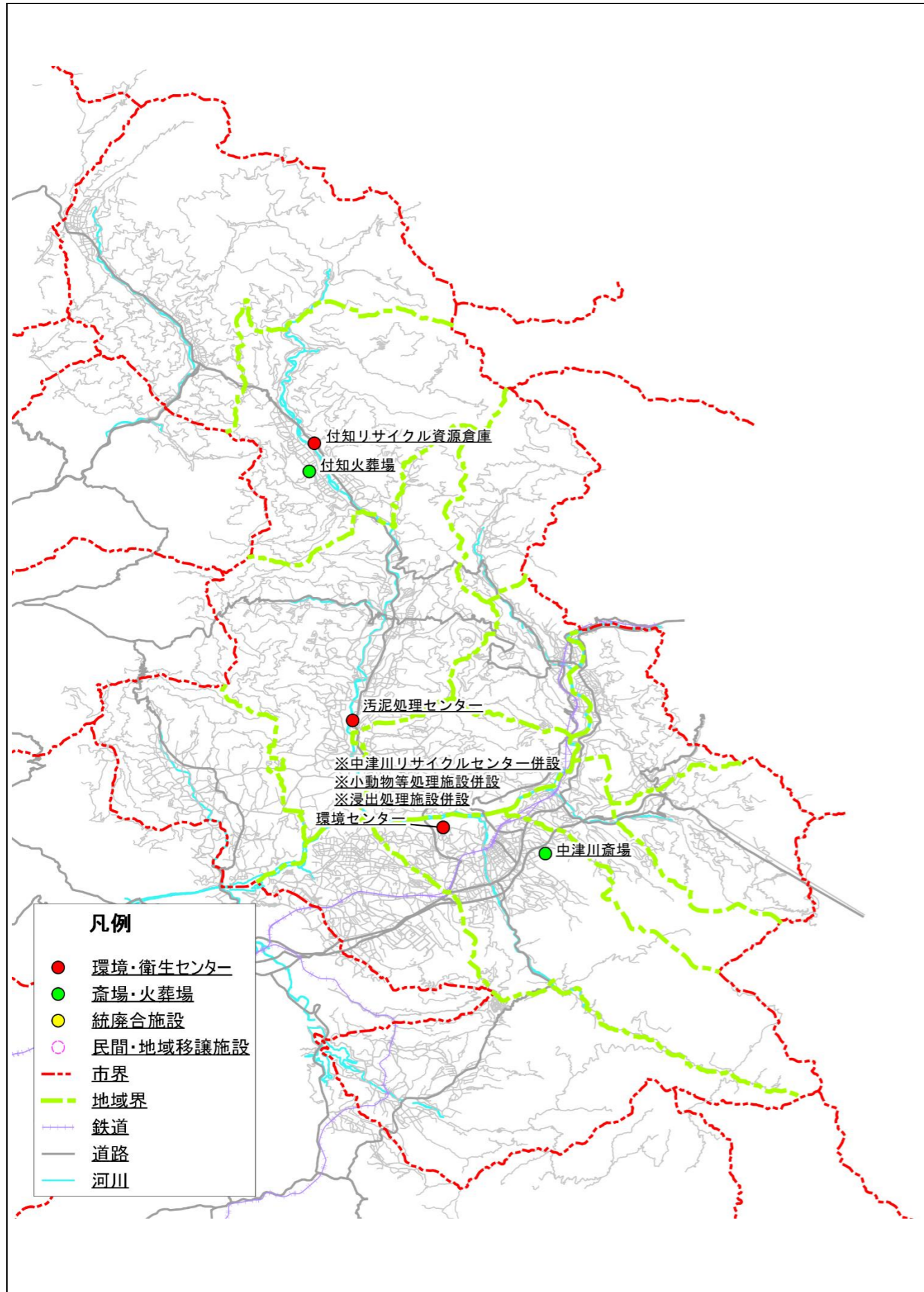
消防署・分署一覧表

施設番号	地域	主体施設名称	付属施設名称	管理形態	主要な建物の建築年度	経過年数	主要な建物の構造	延床面積 (㎡)	建物棟数	再編方針 (R1)
120101	中津	消防本部・中消防署		直営	昭和50年	44年	鉄筋コンクリート造	1546.8	3	継続保全
120303	坂本	西消防署		直営	平成8年	24年	鉄骨造	790.9	2	継続保全
120804	坂下	中消防署坂下分署		直営	昭和57年	37年	鉄骨造	244.0	2	継続保全
121005	加子母	北消防署加子母分署		直営	昭和57年	37年	鉄骨造	278.0	2	継続保全
121206	福岡	北消防署		直営	昭和57年	37年	鉄筋コンクリート造	1013.4	3	継続保全
121307	蛭川	西消防署蛭川分署		直営	昭和58年	36年	鉄骨造	461.3	3	継続保全

その他事務所施設一覧表

施設番号	地域	主体施設名称	付属施設名称	管理形態	主要な建物の建築年度	経過年数	主要な建物の構造	延床面積 (㎡)	建物棟数	再編方針 (R1)
140101	中津	労働会館		貸付	昭和53年	42年	鉄骨造	311.0	1	用途廃止
140902	川上	川上有線放送施設		直営	平成15年	16年	鉄骨造	52.0	1	継続保全
141203	福岡	福岡交通安全施設		貸付	昭和50年	45年	木造	49.0	1	用途廃止
141204	福岡	家畜診療所		直営	平成5年	26年	鉄骨造	332.0	2	継続保全

(3)生活環境施設配置図（再編後）



環境・衛生施設一覧表

施設番号	地域	主体施設名称	付属施設名称	管理形態	主要な建物の建築年度	経過年数	主要な建物の構造	延床面積 (㎡)	建物棟数	再編方針 (R1)
210101	中津	衛生センター		直営	昭和51年	44年	鉄筋コンクリート造	1862.0	14	用途廃止
210102	中津	環境センター		直営	平成16年	15年	鉄筋コンクリート造	14345.5	9	継続保全
210103	中津	浸出処理施設	環境センター	直営	平成17年	15年	鉄骨造	444.7	1	継続保全
210104	中津	小動物等処理施設	環境センター	直営	平成16年	16年	鉄骨造	46.9	1	継続保全
211107	付知	恵北衛生センター		直営	平成10年	22年	鉄筋コンクリート造	2292.0	2	用途廃止
211108	付知	付知リサイクル資源倉庫		直営	平成12年	19年	鉄骨造	247.0	2	最低限の維持
211210	中津	中津川リサイクルセンター	環境センター	直営	平成27年	4年	鉄骨造	1170.7	1	継続保全
211211	福岡	汚泥処理センター			令和1年	1年	鉄筋コンクリート造	2416.0	1	継続保全

斎場・火葬場一覧表

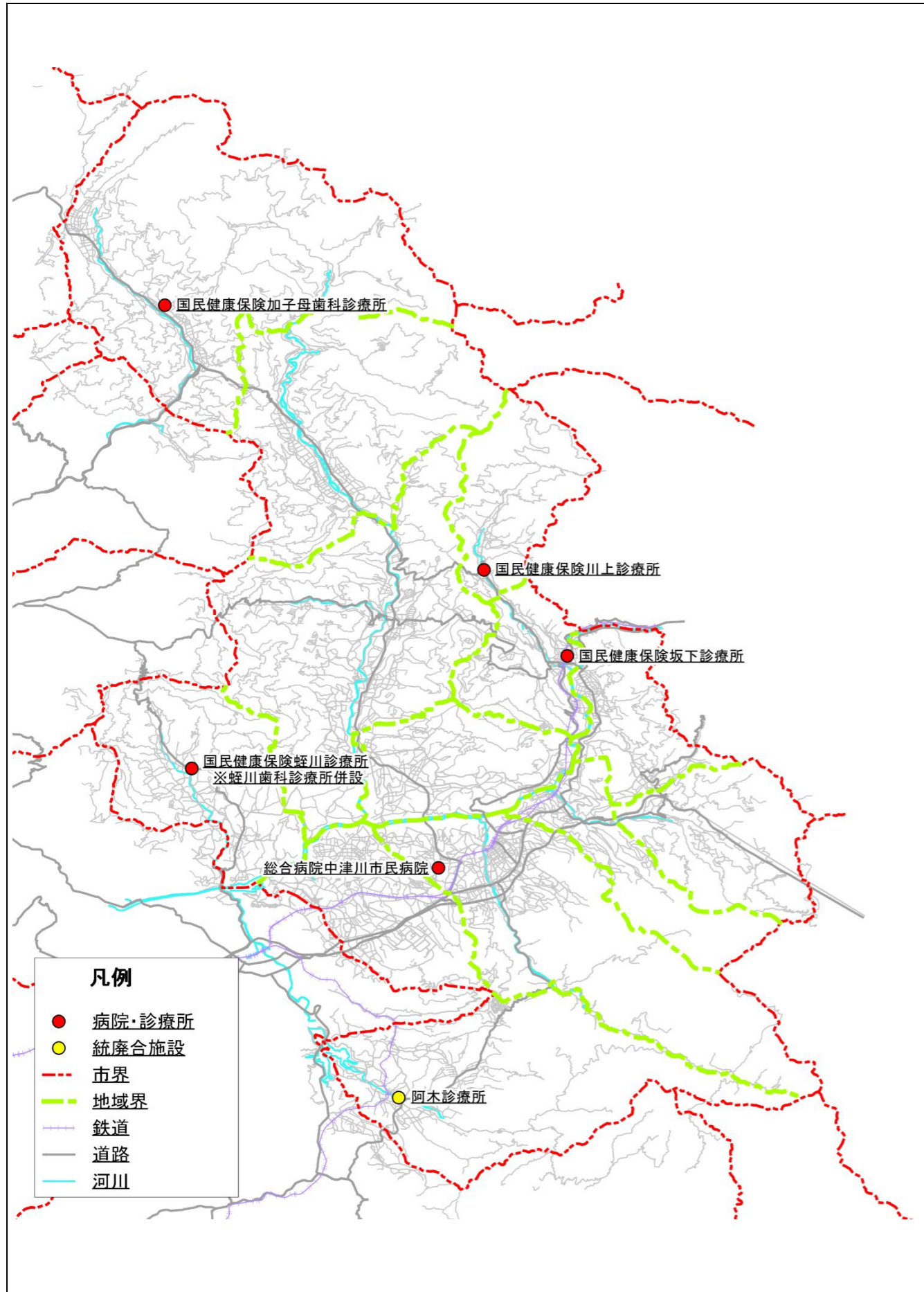
施設番号	地域	主体施設名称	付属施設名称	管理形態	主要な建物の建築年度	経過年数	主要な建物の構造	延床面積 (㎡)	建物棟数	再編方針 (R1)
220101	中津	中津川斎場		直営	昭和50年	44年	鉄筋コンクリート造	461.4	3	継続保全
220802	坂下	坂下火葬場		直営	昭和36年	58年	その他	51.0	2	用途廃止
221104	付知	付知火葬場		直営	平成元年	30年	鉄骨造	103.0	3	継続保全

凡例

- 環境・衛生センター
- 斎場・火葬場
- 統廃合施設
- 民間・地域移譲施設
- 市界
- 地域界
- 鉄道
- 道路
- 河川

※管理形態の「直営」は、業務委託している施設を含む。

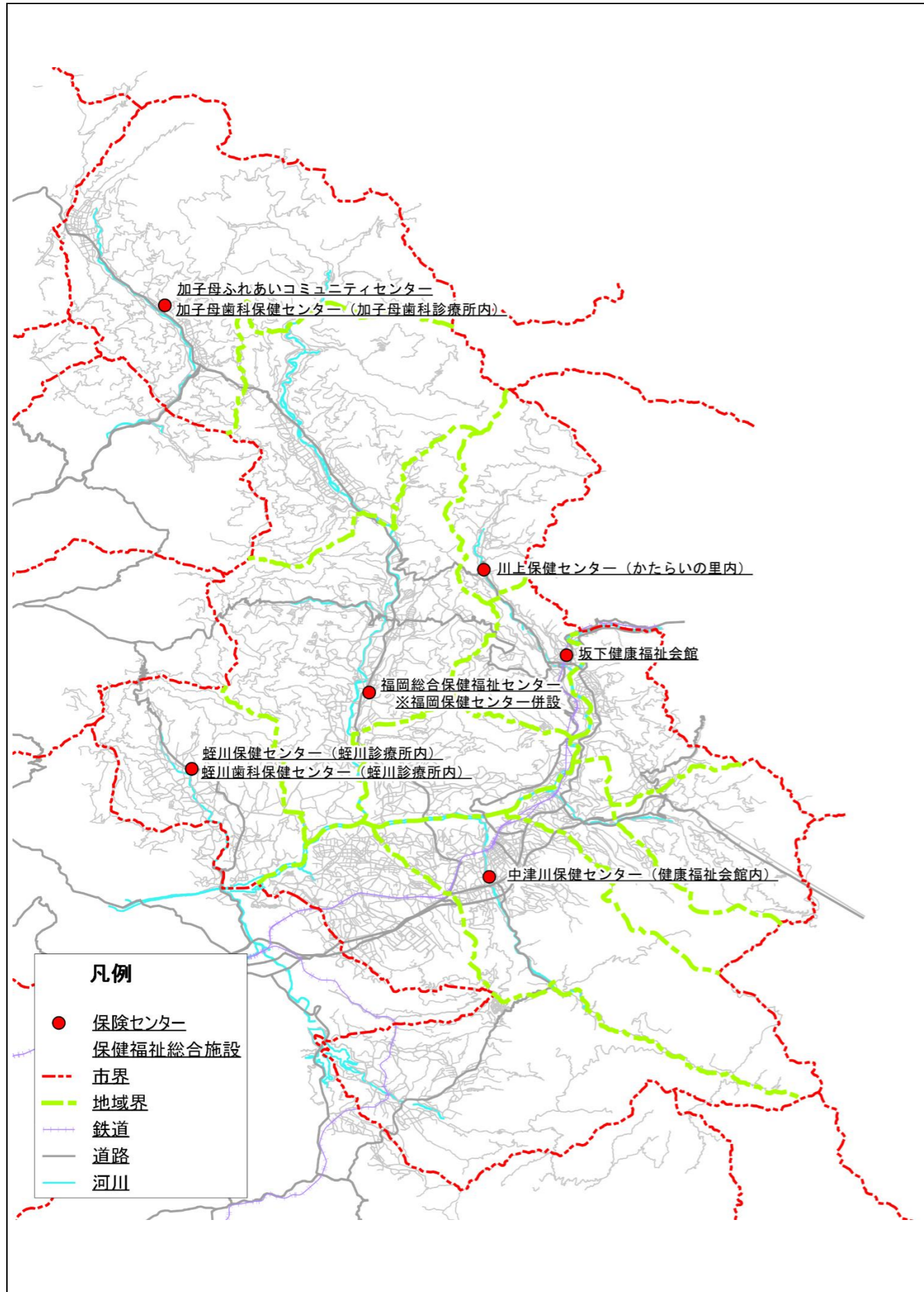
(4)病院・診療所配置図（再編後）



病院・診療所一覧表

施設番号	地域	主体施設名称	付属施設名称	管理形態	主要な建物の建築年度	経過年数	主要な建物の構造	延床面積 (㎡)	建物棟数	再編方針 (R1)
310101	中津	総合病院中津川市民病院		直営	平成元年	30年	鉄筋コンクリート造	3488.2	2	継続保全
310502	阿木	阿木地域振興センター	阿木診療所	直営	昭和58年	37年	鉄筋コンクリート造	141.5	1	統合
310803	坂下	国民健康保険坂下診療所		直営	平成13年	19年	鉄筋コンクリート造	13868.5	1	継続保全
310904	川上	国民健康保険川上診療所		直営	平成13年	19年	木造	292.6	1	継続保全
311005	加子母	国民健康保険加子母歯科診療所		直営	平成13年	19年	木造	190.2	1	継続保全
311306	蛭川	国民健康保険蛭川診療所		直営	昭和54年	41年	鉄骨コンクリート造	1550.0	3	継続保全
311307	蛭川	国民健康保険蛭川診療所	蛭川歯科診療所	直営						継続保全

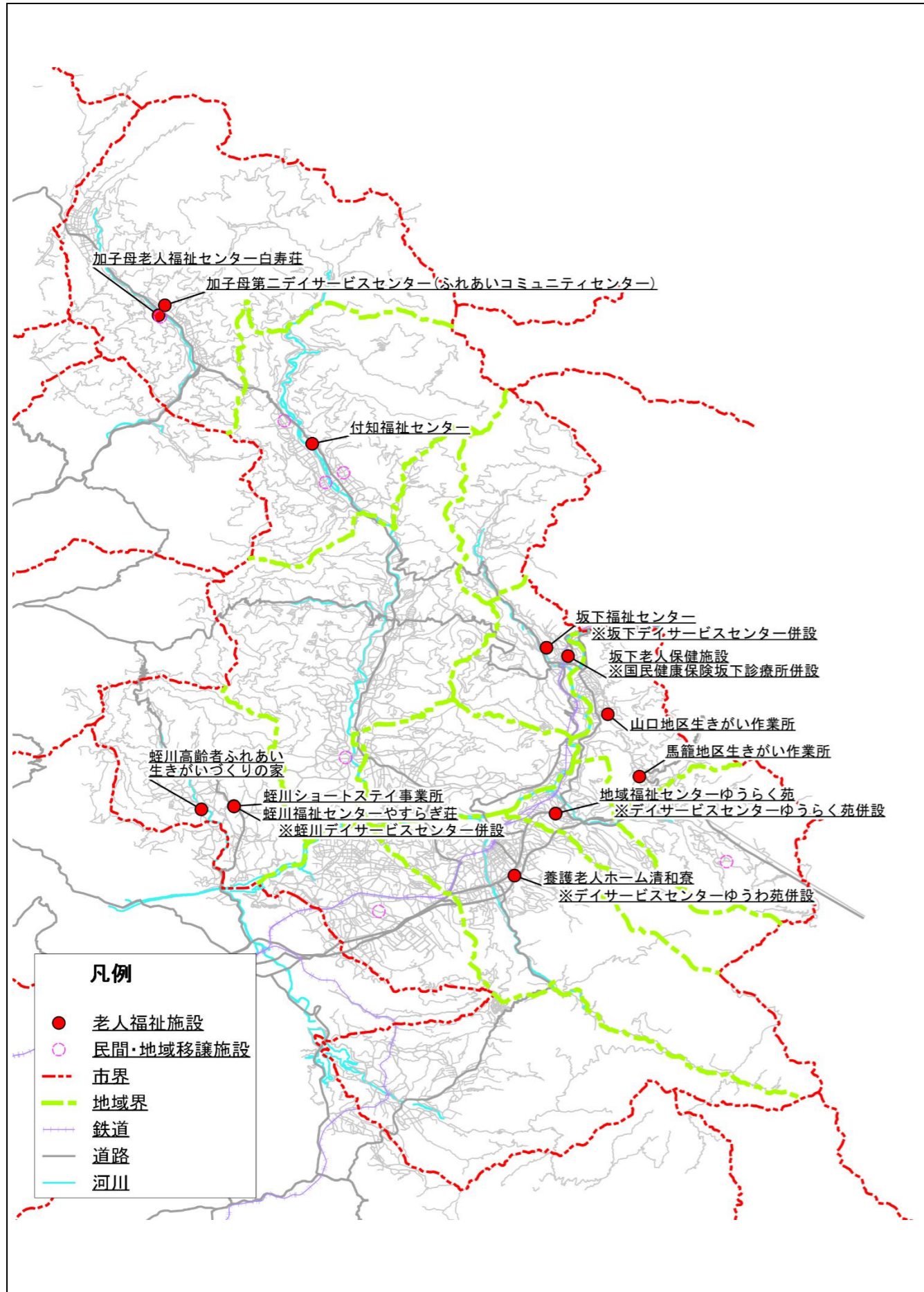
(5)保健施設配置図（再編後）



保健施設一覧表

施設番号	地域	主体施設名称	付属施設名称	管理形態	主要な建物の建築年度	経過年数	主要な建物の構造	延床面積 (㎡)	建物棟数	再編方針 (R1)
320101	中津	健康福祉会館	中津川保健センター	直営	平成4年	27年	鉄筋コンクリート造	3945.0	1	継続保全
320802	坂下	坂下健康福祉会館		直営	平成12年	20年	鉄骨鉄筋コンクリート造	1658.0	3	継続保全
320904	川上	川上保健福祉施設かたらいの里	川上保健センター	直営	平成12年	20年	木造	292.6	1	継続保全
321005	加子母	国民健康保険 加子母歯科診療所	加子母歯科保健センター	直営	平成12年	20年	木造	60.5	1	継続保全
321006	加子母	加子母ふれあいコミュニティセンター		直営	平成16年	16年	木造	1807.4	2	継続保全
321207	福岡	福岡総合保健福祉センター	福岡保健センター	直営	平成16年	15年	鉄骨造	3563.6	1	継続保全
321309	蛭川	国民健康保険蛭川診療所	蛭川保健センター 蛭川歯科保健センター	直営	昭和54年	41年	鉄骨コンクリート造	1550.0	3	継続保全

(6)老人福祉施設配置図（再編後）

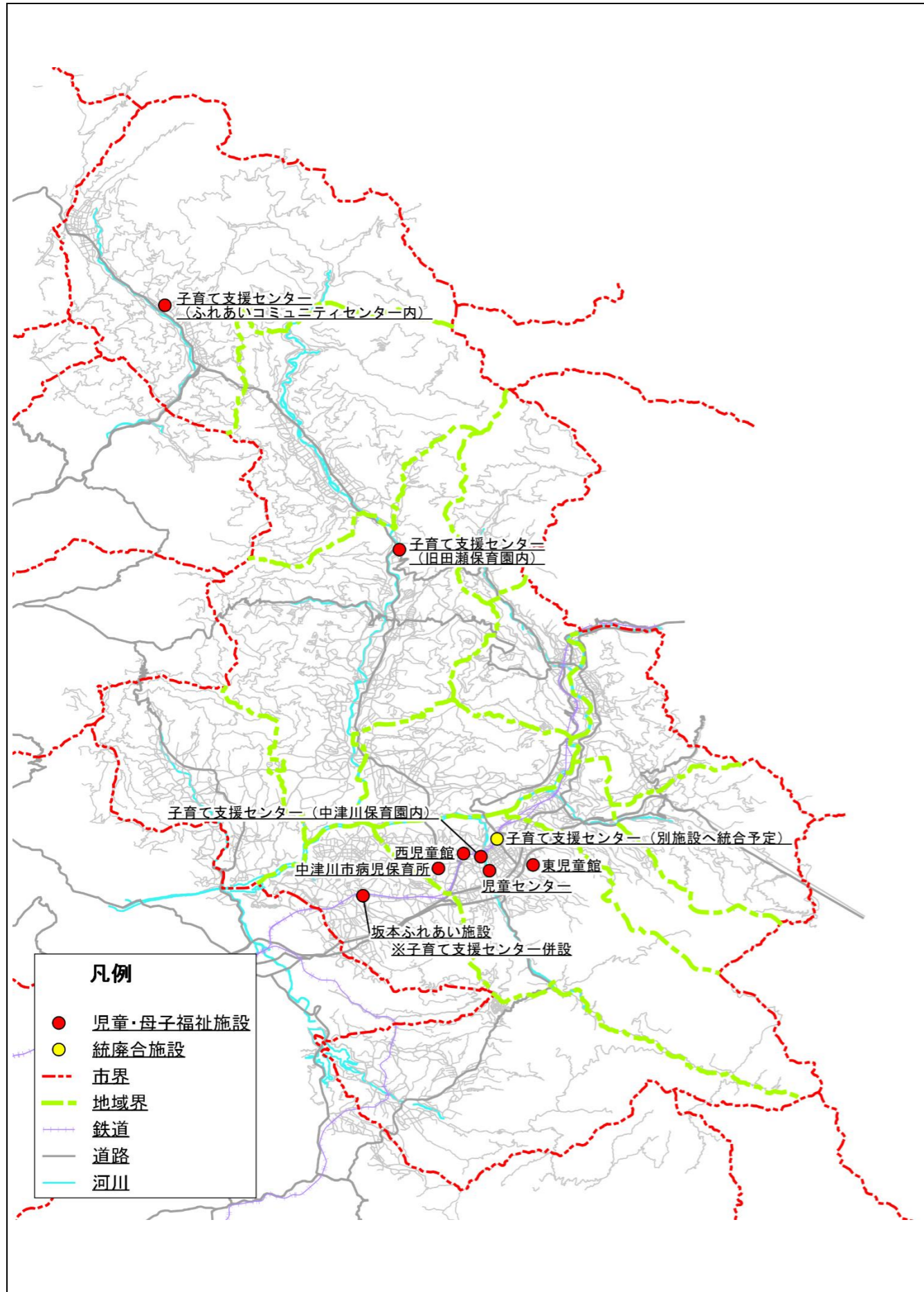


老人福祉施設一覧表

施設番号	地域	主体施設名称	付属施設名称	管理形態	主要な建物の建築年度	経過年数	主要な建物の構造	延床面積 (㎡)	建物棟数	再編方針 (R1)
330101	中津	養護老人ホーム清和寮		指定管理	昭和55年	40年	鉄筋コンクリート造	2121.0	4	継続保全
330102	中津	デイサービスセンターゆうわ苑	養護老人ホーム清和寮	指定管理	平成2年	30年	鉄筋コンクリート造	690.0	1	継続保全
330304	坂本	デイサービスセンターひだまり苑		指定管理	平成12年	20年	鉄骨造	696.4	1	民間移譲
330405	落合	地域福祉センターゆうらく苑		直営	平成9年	22年	鉄筋コンクリート造	722.0	1	継続保全
330406	落合	地域福祉センターゆうらく苑	デイサービスセンターゆうらく苑	指定管理	平成9年	22年	鉄筋コンクリート造	679.0	1	継続保全
330607	神坂	グループホームまごころ		指定管理	平成14年	18年	木造	308.0	1	民間移譲
330710	山口	山口地区生きがい作業所		貸付	平成14年	18年	木造	180.4	2	最低限の維持
330711	神坂	馬籠地区生きがい作業所		貸付	平成9年	23年	木造	45.0	1	最低限の維持
330812	坂下	坂下老人保健施設		直営	平成4年	27年	鉄骨造	2476.8	2	用途廃止
330813	坂下	坂下福祉センター		指定管理	平成7年	24年	木造	925.0	2	継続保全
330814	坂下	坂下デイサービスセンター	坂下福祉センター	指定管理	平成7年	24年	木造	660.2	1	継続保全
330833	坂下	国民健康保険坂下診療所	坂下老人保健施設		平成12年	30年	鉄筋コンクリート造	2677.6	1	継続保全
331015	加子母	加子母ふれあいコミュニティセンター	加子母第二デイサービスセンター	指定管理	平成16年	16年	木造	572.5	1	継続保全
331016	加子母	加子母老人福祉センター白寿荘		直営	昭和61年	34年	鉄筋コンクリート造	516.0	1	最低限の維持
331017	加子母	加子母デイサービスセンター	ショートステイ事業所	指定管理	昭和63年	32年	鉄筋コンクリート造	414.0	1	民間移譲
331120	付知	付知北ふれあいセンター		直営	平成13年	18年	木造	168.0	1	地域移譲
331121	付知	付知南ふれあいセンター		直営	平成13年	18年	木造	167.6	1	民間移譲
331122	付知	付知東ふれあいセンター		直営	平成15年	17年	木造	164.6	1	地域移譲
331123	付知	付知福祉センター		直営	昭和55年	40年	鉄筋コンクリート造	800.0	1	継続保全
331124	付知	付知デイサービスセンター	付知福祉センター	指定管理	平成3年	29年	鉄筋コンクリート造	624.0	4	民間移譲
331228	福岡	高山区民会館	高山いきがいサロン	直営	平成15年	17年	木造一部鉄骨造	606.3	1	地域移譲
331329	蛭川	蛭川高齢者ふれあい生きがいづくりの家		直営	平成11年	20年	鉄骨造	257.9	1	最低限の維持
331330	蛭川	蛭川福祉センターやすらぎ荘		直営	平成5年	26年	鉄筋コンクリート造	476.0	1	継続保全
331331	蛭川	蛭川福祉センターやすらぎ荘	蛭川デイサービスセンター	指定管理	平成5年	26年	鉄筋コンクリート造	43.7	1	継続保全
331332	蛭川	蛭川ショートステイ事業所	蛭川福祉センターやすらぎ荘	指定管理	平成17年	15年	鉄骨造	502.3	1	継続保全

※管理形態の「直営」は、業務委託している施設を含む。

(7)児童母子福祉施設配置図（再編後）

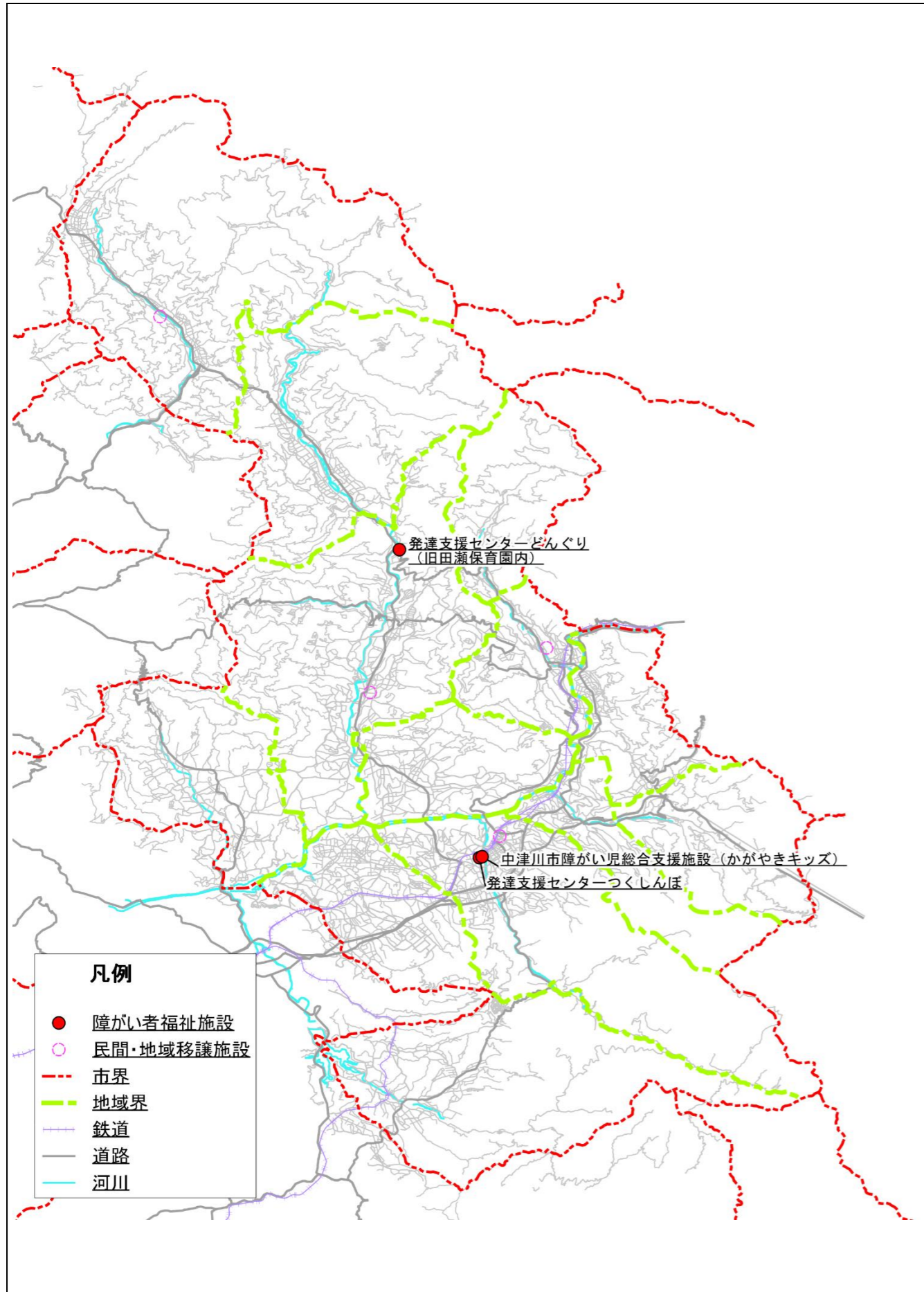


児童母子福祉施設一覧表

施設番号	地域	主体施設名称	付属施設名称	管理形態	主要な建物の建築年度	経過年数	主要な建物の構造	延床面積 (㎡)	建物棟数	再編方針 (R1)
340101	中津	にぎわいプラザ	子育て支援センター	直営	-	-	-	-	-	統合・複合化
340102	中津	児童センター		指定管理	昭和57年	38年	鉄筋コンクリート造	945.0	2	継続保全
340103	中津	西児童館		指定管理	昭和54年	40年	鉄骨造	218.0	1	継続保全
340104	中津	東児童館		指定管理	昭和53年	41年	鉄骨ブロック造	234.0	1	継続保全
340105	中津	中津川保育園	子育て支援センター	直営	-	-	-	-	-	継続保全
340110	中津	中津川市病児保育所		直営	平成31年	1年	木造	83.0	1	継続保全
340306	坂本	坂本ふれあい施設		指定管理	平成20年	11年	鉄骨造	600.0	1	継続保全
340307	坂本	坂本ふれあい施設	子育て支援センター	直営	-	-	-	-	-	継続保全
341008	加子母	加子母ふれあいコミュニティセンター	子育て支援センター	直営	-	-	-	-	-	継続保全
341209	福岡	発達支援センターどんぐり (旧田瀬保育園)	子育て支援センター	直営	-	-	-	-	-	継続保全

※管理形態の「直営」は、業務委託している施設を含む。

(8)障がい者福祉施設配置図（再編後）

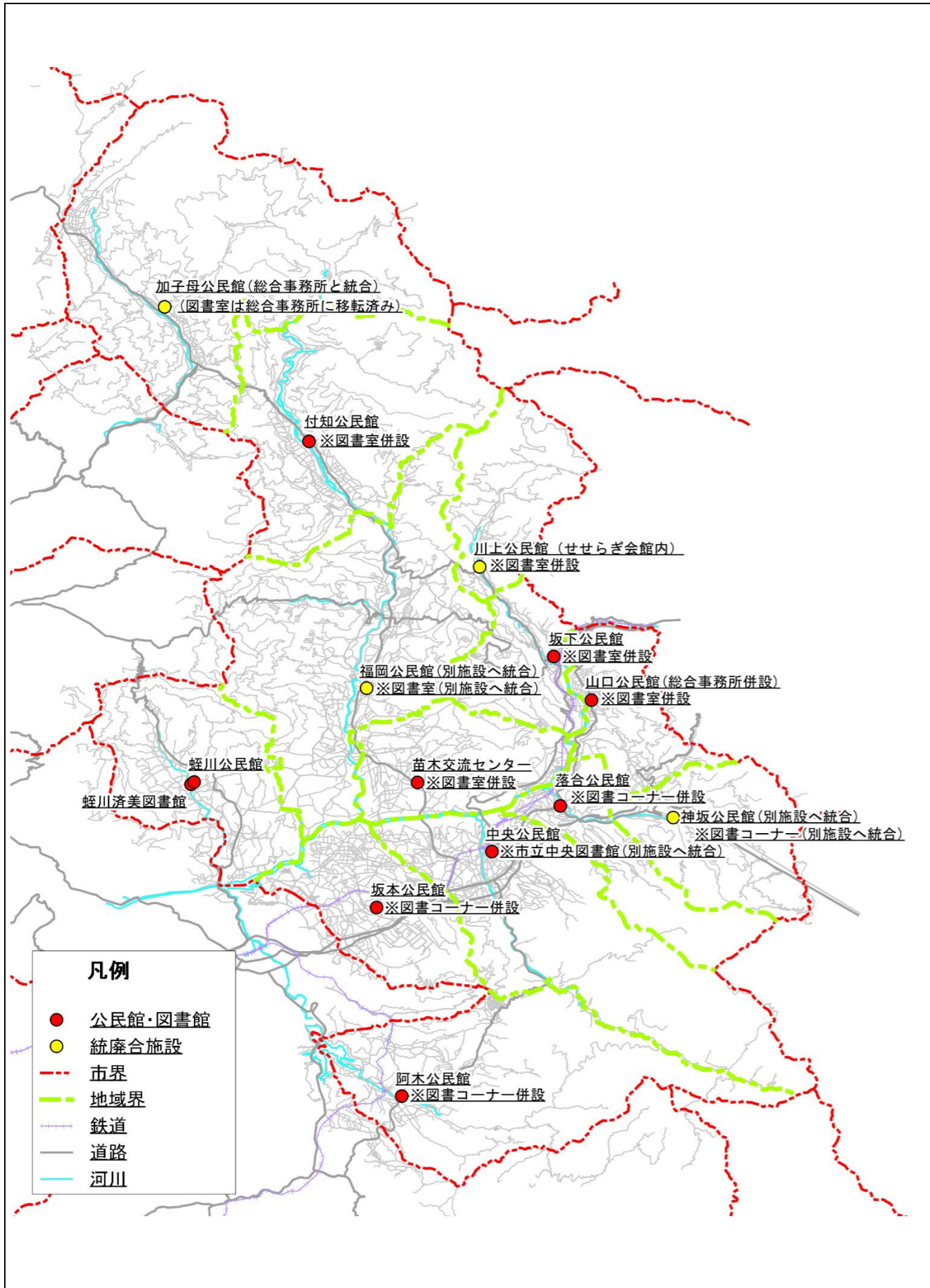


障がい者福祉施設一覧表

施設番号	地域	主体施設名称	付属施設名称	管理形態	主要な建物の建築年度	経過年数	主要な建物の構造	延床面積 (㎡)	建物棟数	再編方針 (R1)
350101	中津	ふきのとう作業所		直営	昭和58年	31年	木造	87.0	2	民間移譲
350102	中津	発達支援センターつくしんぼ		直営	平成18年	14年	木造	896.0	1	継続保全
350112	中津	中津川市障がい児総合支援施設 (かがやきキッズ)		指定管理	平成30年	2年	木造	268.0	1	継続保全
350805	坂下	障がい者就労支援事業所さかした (セルプひまわり)		指定管理	平成7年	24年	木造	131.7	1	民間移譲
351006	加子母	障がい者就労支援事業所かしも (ささゆり作業所)		指定管理	平成4年	28年	木造	108.0	1	民間移譲
351209	福岡	障がい者就労支援事業所ふくおか (福岡共同作業所)		指定管理	平成16年	15年	鉄骨造	179.5	1	民間移譲
351210	福岡	発達支援センターどんぐり (旧田瀬保育園)		直営	平成10年	22年	木造	664.0	1	継続保全

※管理形態の「直営」は、業務委託している施設を含む。

(9)公民館・図書館配置図（再編後）

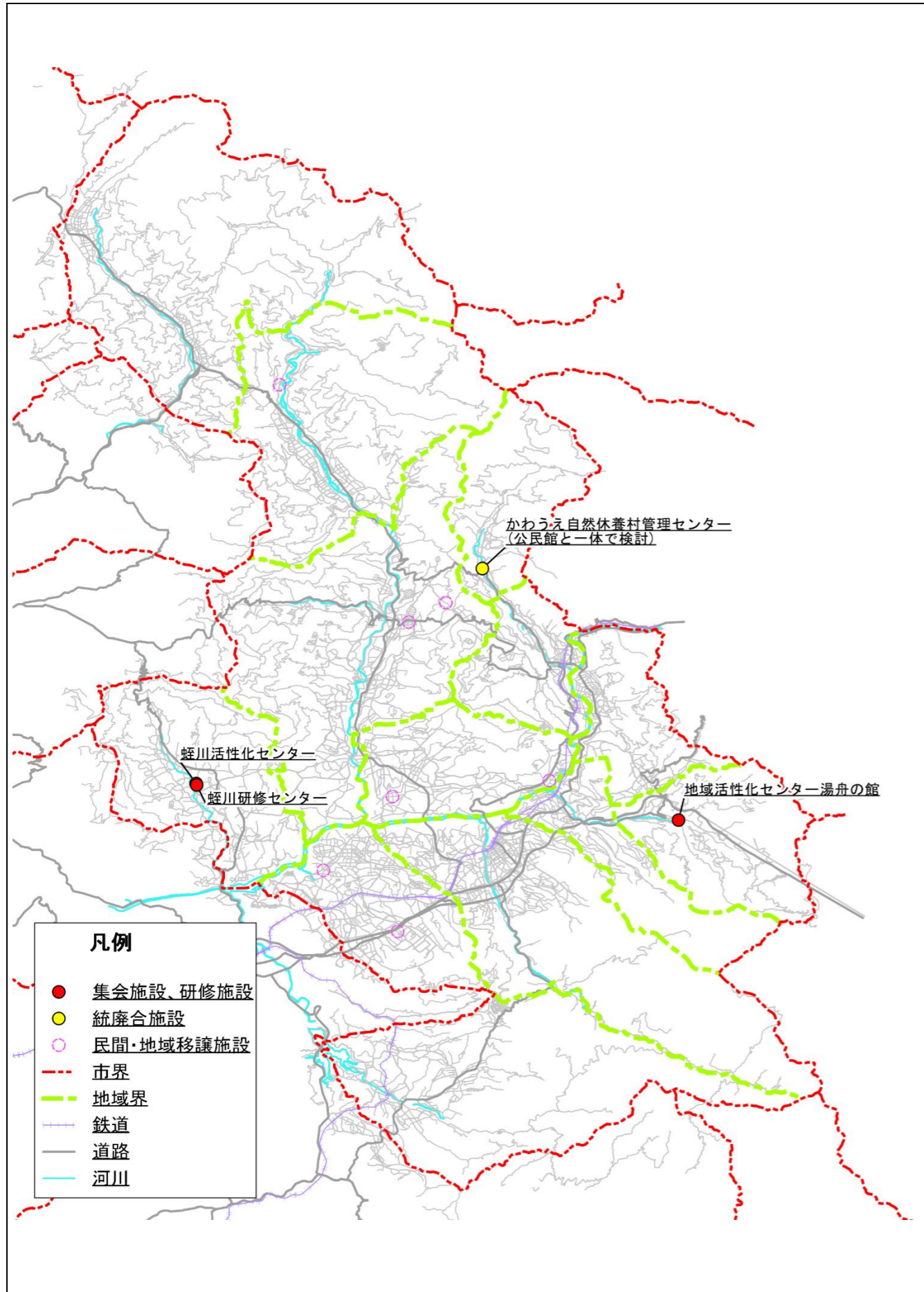


公民館・図書館一覧表

施設番号	地域	主体施設名称	付属施設名称	管理形態	主要な建物の建築年度	経過年数	主要な建物の構造	延床面積(m ²)	建物棟数	再編方針(R1)
410101	中津	中央公民館	市立中央図書館	直営	昭和54年	40年	鉄筋コンクリート造	5791.1	2	継続保全
410203	苗木	苗木交流センター	図書室	直営	昭和41年	53年	鉄筋コンクリート造	729.0	1	継続保全
410304	坂本	坂本公民館	図書コーナー	直営	昭和56年	38年	鉄筋コンクリート造、鉄骨造	1772.2	4	継続保全
410405	落合	落合公民館	図書コーナー	直営	昭和56年	39年	鉄筋コンクリート造	1295.0	1	継続保全
410506	阿木	阿木公民館	図書コーナー	直営	昭和47年	47年	鉄筋コンクリート造	739.3	2	継続保全
410608	神坂	神坂公民館	図書コーナー	直営	昭和51年	43年	鉄筋コンクリート造	770.0	4	統合・複合化
410710	山口	山口公民館	図書室	直営	昭和57年	38年	鉄筋コンクリート造	2341.0	2	継続保全
410812	坂下	坂下公民館	図書室	直営	昭和61年	33年	鉄筋コンクリート造	1296.3	1	継続保全
410914	川上	川上公民館(せせらぎ会館)	図書室	直営	昭和62年	33年	鉄筋コンクリート造	649.0	1	統合・複合化
411016	加子母	加子母公民館	図書室	直営	昭和55年	39年	鉄筋コンクリート造	1443.0	1	統合・複合化
411118	付知	付知公民館	図書室	直営	昭和49年	45年	鉄筋コンクリート造	1552.5	2	継続保全
411220	福岡	福岡公民館	図書室	直営	昭和50年	44年	鉄筋コンクリート造	1456.0	1	統合・複合化
411322	蛭川	蛭川済美図書館		直営	平成14年	18年	鉄骨造	814.0	2	継続保全
411323	蛭川	蛭川公民館(蛭子座)		直営	昭和24年	70年	木造	1583.9	1	継続保全

※管理形態の「直営」は、業務委託している施設を含む。

(10)集会施設・研修施設施設配置図（再編後）

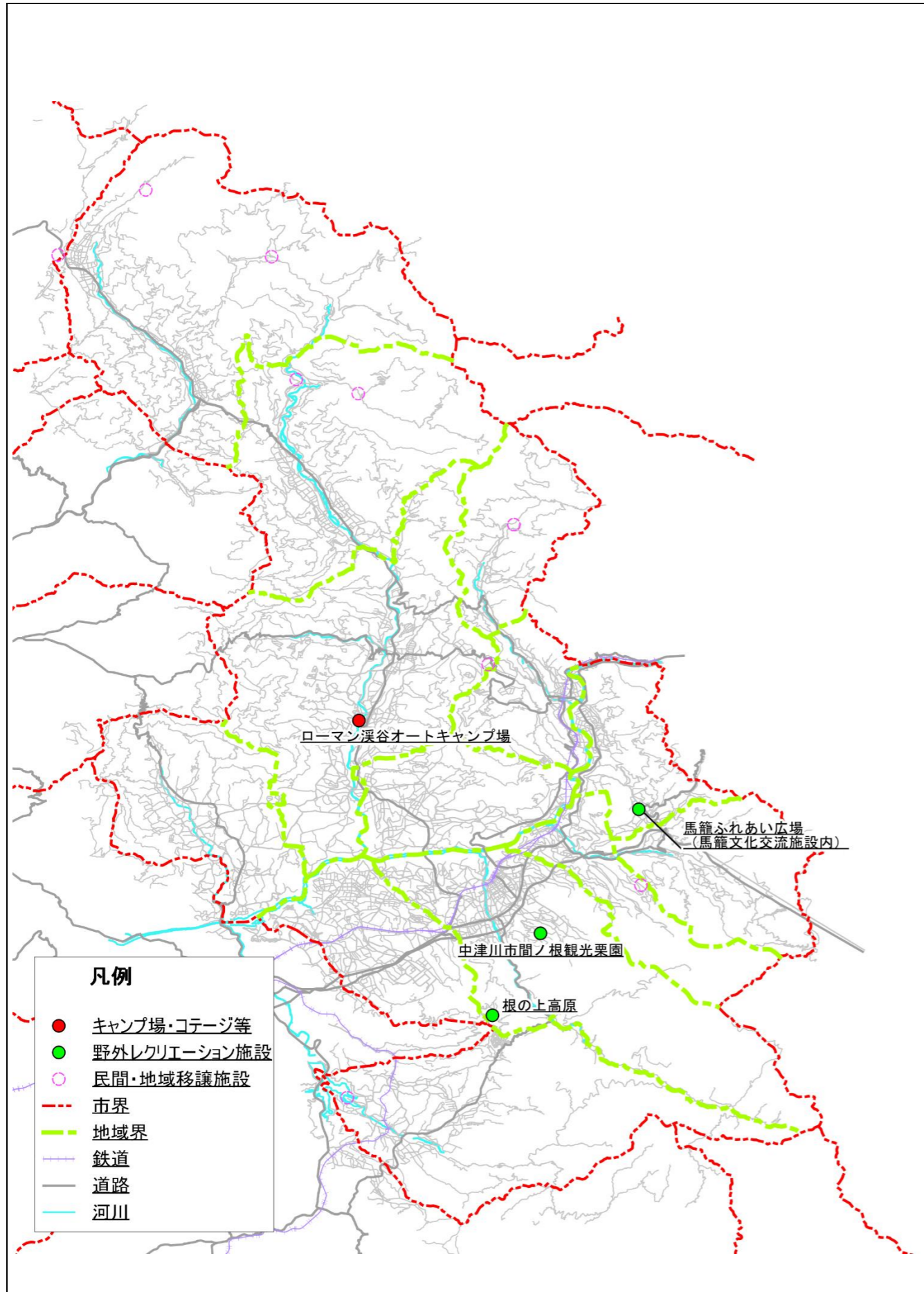


集会施設・研修施設一覧表

施設番号	地域	主体施設名称	付属施設名称	管理形態	主要な建物の建築年度	経過年数	主要な建物の構造	延床面積 (㎡)	建物棟数	再編方針 (R1)
420201	苗木	瀬戸集会場		貸付	昭和63年	32年	鉄骨造	199.0	1	地域移譲
420202	苗木	三郷営農研修センター		貸付	昭和58年	37年	鉄骨造	190.0	1	地域移譲
420303	坂本	茄子川地域振興センター		貸付	昭和63年	32年	鉄骨造	225.0	1	地域移譲
420304	坂本	辻原営農研修センター		貸付	昭和58年	36年	鉄骨造	172.0	1	地域移譲
420305	坂本	宇呂星創作苑		貸付	昭和50年	45年	鉄骨造	202.0	1	用途廃止
420506	阿木	阿木地域振興センター		直営	昭和58年	37年	鉄筋コンクリート造	550.0	1	用途廃止
420607	神坂	神坂生活改善センター		直営	昭和48年	47年	鉄骨ブロック造	230.0	1	用途廃止
420608	神坂	地域活性化センター湯舟の館		指定管理	平成11年	21年	鉄骨造	370.0	1	最低限の維持
420809	坂下	上野地区集会場		直営	昭和60年	35年	木造	674.0	2	地域移譲
420810	坂下	上野多目的施設	上野地区集会場	直営						地域移譲
420911	川上	かわうえ自然休養村管理センター		直営	昭和53年	41年	鉄筋コンクリート造	898.0	2	統合・複合化
420912	川上	川上青年の家	かわうえ自然休養村管理センター	直営	平成5年	22年	木造	98.0	1	用途廃止
421113	付知	付知1区集会所		直営	昭和50年	44年	木造	94.3	1	地域移譲
421218	福岡	下野いきいき会館		直営	平成20年	12年	鉄骨造	455.9	1	地域移譲
421321	蛭川	蛭川研修センター		直営	昭和57年	38年	鉄骨造	324.8	1	最低限の維持
421322	蛭川	蛭川活性化センター		直営	平成21年	11年	木造	199.4	1	最低限の維持

※管理形態の「直営」は、業務委託している施設を含む。

(12)野外活動施設配置図（再編後）



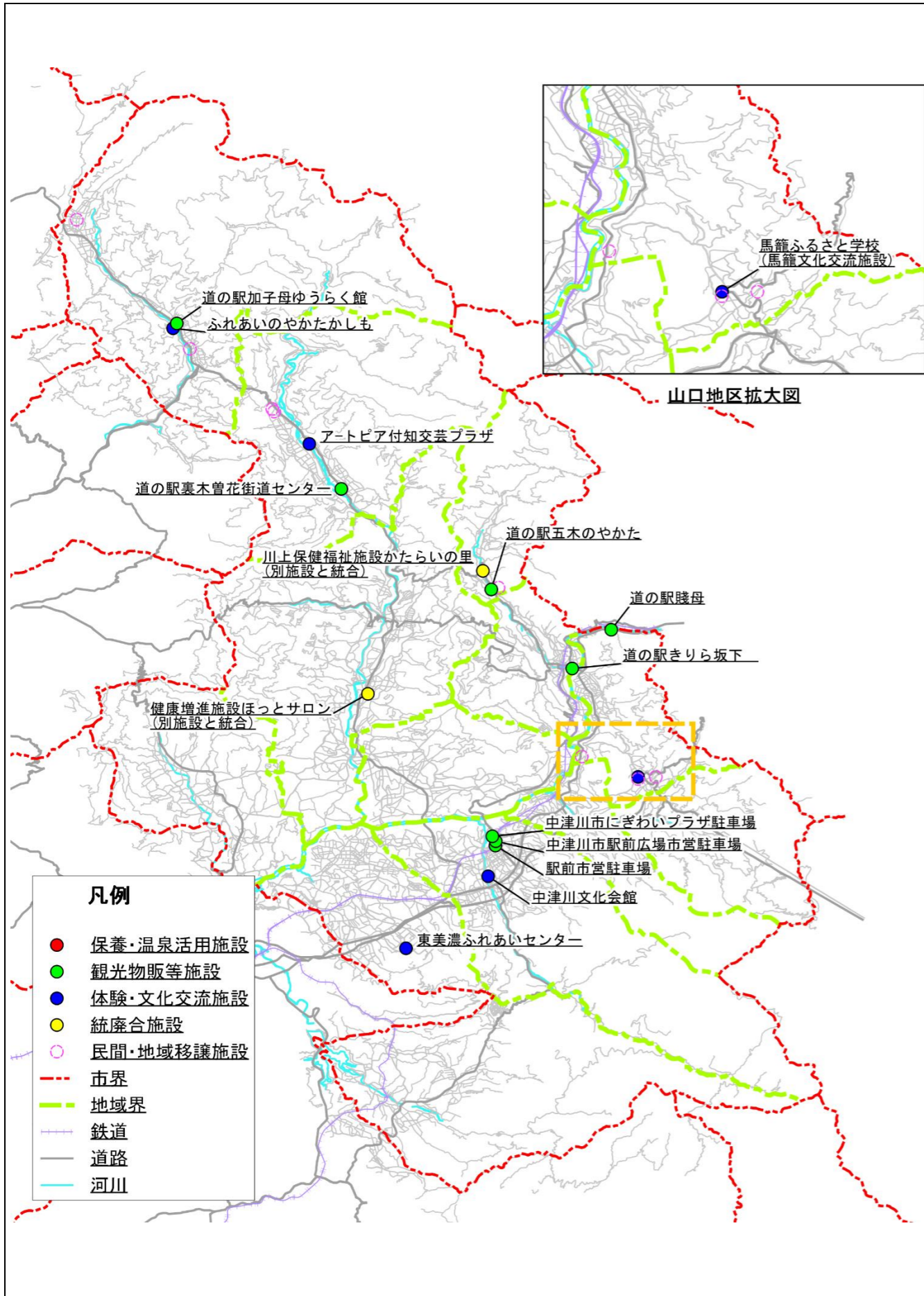
キャンプ場・コテージ一覧表

施設番号	地域	主体施設名称	付属施設名称	管理形態	主要な建物の建築年度	経過年数	主要な建物の構造	延床面積 (㎡)	建物棟数	再編方針 (R1)
520702	神坂	愛宕山野営場		直営	昭和55年	40年	木造	137.0	1	用途廃止
520803	坂下	椈の湖ふれあい村		指定管理	平成7年	25年	木造	1768.0	12	民間移譲
520904	川上	夕森公園キャンプ場		指定管理	昭和57年	37年	木造	2986.0	161	民間移譲
520905	川上	YOU・遊館	夕森公園キャンプ場	指定管理	平成4年	28年	木造	566.0	-	民間移譲
521006	加子母	渡合キャンプ場		直営	平成8年	24年	木造	307.0	2	民間移譲
521007	加子母	加子母乙女渓谷キャンプ場		貸付	平成2年	30年	木造	702.0	11	民間移譲
521009	加子母	舞台峠ログハウス		貸付	昭和61年	33年	木造	259.2	8	民間移譲
521110	付知	付知Be-Green日和立		貸付	平成5年	27年	木造	5601.1	2	民間移譲
521111	付知	付知森林キャンプ場		貸付	昭和63年	32年	木造	79.4	1	民間移譲
521212	福岡	ローマン渓谷オートキャンプ場		指定管理	平成4年	28年	木造	786.0	8	継続保全

野外レクリエーション一覧表

施設番号	地域	主体施設名称	付属施設名称	管理形態	主要な建物の建築年度	経過年数	主要な建物の構造	延床面積 (㎡)	建物棟数	再編方針 (R1)
530101	中津	根の上高原		直営	平成4年	28年	木造	193.0	4	最低限の維持
530107	中津	中津川市間ノ根観光栗園		指定管理	平成28年	4年	鉄骨造	25.0	1	継続保全
530402	落合	ふれあい牧場		指定管理	平成7年	24年	鉄骨造, 木造	2936.0	17	民間移譲
530503	阿木	中の島公園ふれあい施設		指定管理	平成8年	23年	鉄骨造	1804.0	10	民間移譲
530704	神坂	馬籠ふれあい広場	馬籠文化交流施設	直営	平成7年	24年	木造	378.4	4	継続保全
530806	坂下	椈の湖自然公園		指定管理	平成11年	21年	木造	594.0	10	用途廃止

(13)観光交流関連施設配置図（再編後）



保養・温泉活用施設一覧表

施設番号	地域	主体施設名称	付属施設名称	管理形態	主要な建物の建築年度	経過年数	主要な建物の構造	延床面積 (㎡)	建物棟数	再編方針 (R1)
540702	神坂	馬籠温泉スタンド		直営	平成8年	23年	鉄筋コンクリート造	6.5	1	用途廃止
540903	川上	川上夕森荘		貸付	昭和39年	56年	鉄筋コンクリート造	767.0	3	用途廃止
540904	川上	川上保健福祉施設がたらいの里		直営	平成13年	19年	木造	1874.0	2	統合・複合化
541005	加子母	加子母温泉スタンド		指定管理	平成17年	14年			1	民間移譲
541106	付知	付知峽倉屋温泉施設		指定管理	平成17年	15年	鉄骨造, 木造	1359.0	2	民間移譲
541107	付知	付知峽倉屋温泉スタンド		指定管理	平成17年	15年	鉄骨鉄筋コンクリート造	380.0	1	民間移譲
541208	福岡	福岡総合保健福祉センター	健康増進施設ほっとサロン	直営	平成16年	16年	鉄筋コンクリート造	820.0	1	統合・複合化

観光物販等施設一覧表

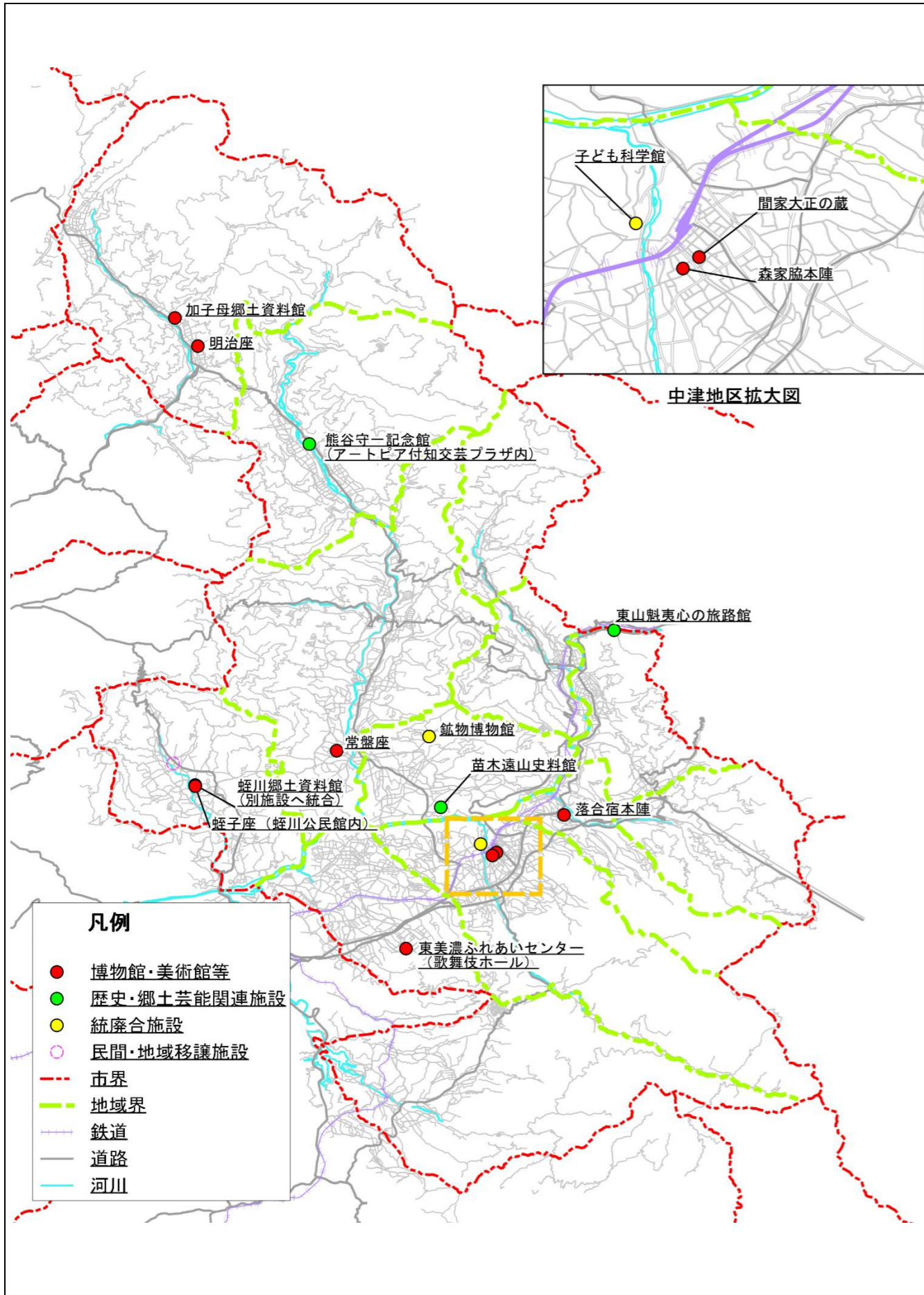
施設番号	地域	主体施設名称	付属施設名称	管理形態	主要な建物の建築年度	経過年数	主要な建物の構造	延床面積 (㎡)	建物棟数	再編方針 (R1)
550102	中津	駅前市営駐車場		指定管理	昭和51年	44年	鉄骨造	3718.2	1	最低限の維持
550115	中津	中津川市駅前広場市営駐車場		指定管理	昭和52年	43年	-	440.0	-	継続保全
550116	中津	中津川市にぎわいプラザ駐車場		指定管理	平成25年	7年	-	1774.0	-	継続保全
550703	山口	道の駅賤母		貸付	平成9年	23年	鉄骨コンクリート造	638.0	1	継続保全
550704	山口	木曾ごへー本舗		貸付	平成4年	27年	木造	152.0	1	民間移譲
550705	神坂	馬籠ふれあい市場		直営	平成5年	26年	木造	97.2	2	民間移譲
550706	神坂	馬籠観光案内所		直営	昭和51年	43年	木造	476.0	2	民間移譲
550807	坂下	道の駅きりら坂下		指定管理	平成9年	22年	鉄筋コンクリート造	1879.0	2	継続保全
550908	川上	道の駅五木のやかた		指定管理	平成元年	30年	木造	412.0	1	継続保全
550909	川上	いきいき市場		貸付	平成15年	17年	木造	146.0	1	民間移譲
551010	加子母	道の駅加子母ゆらく館		直営	平成3年	29年	木造	353.0	1	継続保全
551011	加子母	山方館		貸付	平成元年	30年	木造	231.0	1	民間移譲
551112	付知	道の駅裏木曾花街道センター		指定管理	平成2年	29年	木造	2615.6	10	継続保全
551113	付知	付知特産品販売施設	道の駅裏木曾花街道センター	指定管理	平成11年	21年	木造	139.0	1	民間移譲
551114	付知	花街道付知楽市楽座	道の駅裏木曾花街道センター	指定管理	平成16年	16年	木造	276.0	1	民間移譲

体験文化交流施設一覧表

施設番号	地域	主体施設名称	付属施設名称	管理形態	主要な建物の建築年度	経過年数	主要な建物の構造	延床面積 (㎡)	建物棟数	再編方針 (R1)
580101	中津	中津川文化会館		直営	昭和47年	47年	鉄筋コンクリート造	4168.0	1	継続保全
580302	坂本	東美濃ふれあいセンター		直営	平成12年	20年	鉄骨鉄筋コンクリート造	12532.0	1	継続保全
580703	神坂	馬籠ふるさと学校	馬籠文化交流施設	直営	平成7年	24年	鉄骨鉄筋コンクリート造, 鉄筋コンクリート造, 木造	2880.1	6	継続保全
581004	加子母	ふれあいのやかたかしも		直営	平成14年	18年	木造	997.0	1	継続保全
581105	付知	アートピア付知交芸プラザ		直営	平成8年	23年	鉄筋コンクリート造	3542.1	1	継続保全
581206	福岡	福岡ふれあい文化センター		直営	平成5年	27年	鉄筋コンクリート造	2085.7	3	用途廃止

※管理形態の「直営」は、業務委託している施設を含む。

(14)文化関連施設配置図（再編後）



歴史・郷土芸能関連施設一覧表

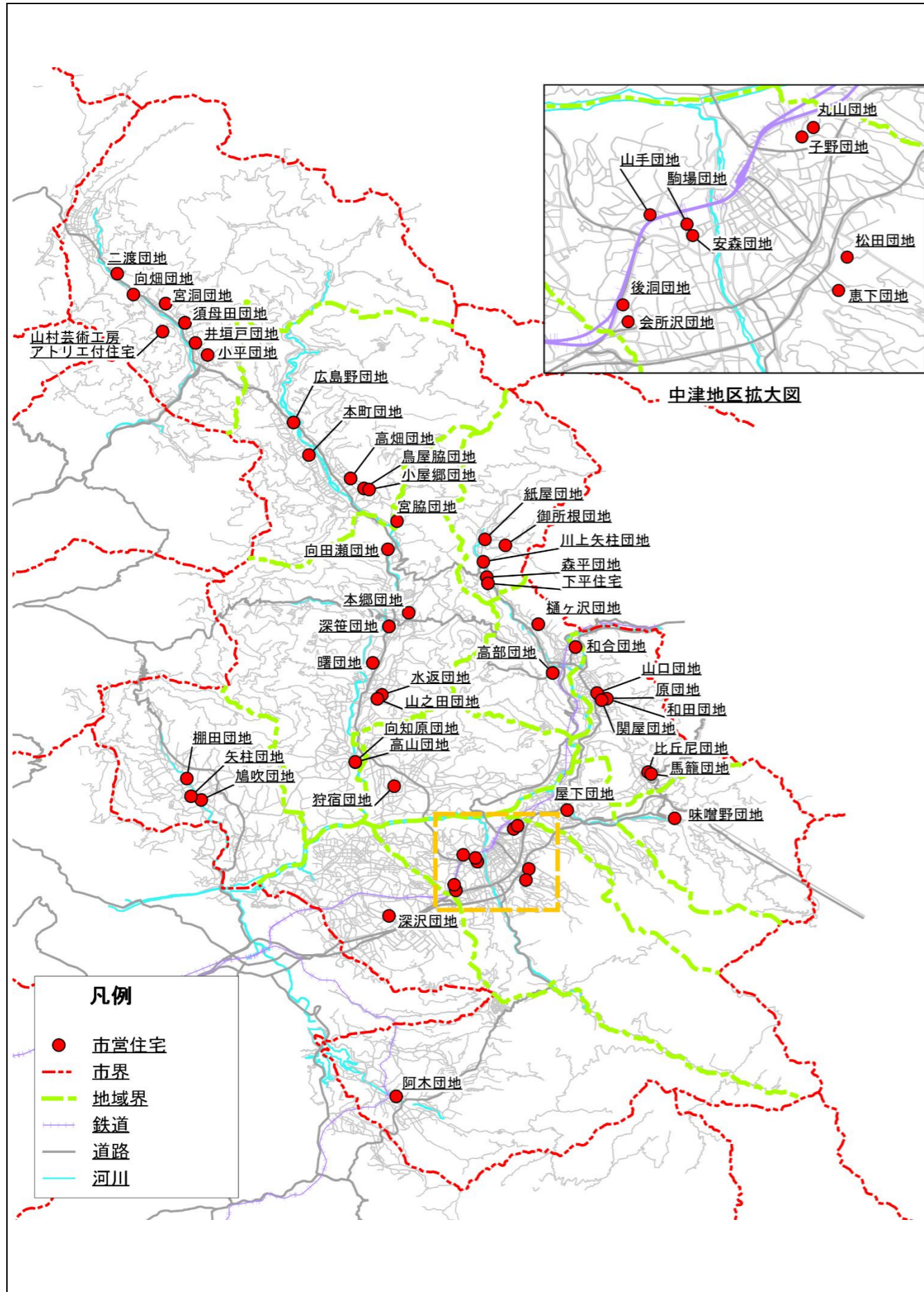
施設番号	地域	主体施設名称	付属施設名称	管理形態	主要な建物の建築年度	経過年数	主要な建物の構造	延床面積 (㎡)	建物棟数	再編方針 (R1)
570101	中津	間家大正の蔵		直営	大正6年	103年	鉄筋コンクリート造	241.5	2	継続保全
570103	中津	森家脇本陣		直営	平成21年	11年	木造	140.3	2	継続保全
570304	坂本	東美濃ふれあいセンター	歌舞伎ホール	直営	平成11年	21年	鉄骨造	1981.0	1	継続保全
570414	落合	落合宿本陣		直営	明治14年	139年	木造	519.0	1	継続保全
570505	阿木	阿木地域振興センター	阿木郷土資料館	直営	昭和58年	37年	鉄筋コンクリート造	-	-	用途廃止
571006	加子母	加子母郷土資料館		直営	明治26年	127年	木造	423.6	3	継続保全
571007	加子母	明治座		直営	明治27年	126年	木造	824.0	2	継続保全
571208	福岡	福岡郷土資料館		直営	昭和60年	34年	鉄筋コンクリート造	927.0	2	用途廃止
571209	福岡	福岡民俗資料館	福岡郷土資料館	直営	昭和60年	34年	木造	105.0	1	用途廃止
571210	福岡	常盤座		直営	明治24年	128年	木造	899.7	2	継続保全
571311	蛭川	蛭川公民館(蛭子座)	蛭子座	直営	昭和24年	71年	木造	1583.8	1	継続保全
571312	蛭川	蛭川文化財保存会館		直営	平成元年	31年	鉄骨造	173.9	1	民間移譲
571313	蛭川	蛭川郷土資料館		直営	昭和57年	37年	鉄筋コンクリート造	217.0	1	統合・複合化

博物館・美術館一覧表

施設番号	地域	主体施設名称	付属施設名称	管理形態	主要な建物の建築年度	経過年数	主要な建物の構造	延床面積 (㎡)	建物棟数	再編方針 (R1)
560101	中津	子ども科学館		直営	平成4年	28年	鉄骨造	1724.4	1	統合・複合化
560202	苗木	鉱物博物館		直営	平成9年	22年	鉄筋コンクリート造	1865.5	1	統合・複合化
560204	苗木	苗木遠山史料館		直営	平成2年	29年	鉄筋コンクリート造	1326.2	1	継続保全
560705	山口	東山魁夷心の旅路館		直営	平成7年	24年	鉄筋コンクリート造	308.0	1	継続保全
561106	付知	アートピア付知交芸プラザ	付知ギャラリー	直営	平成8年	23年	鉄筋コンクリート造			継続保全

※管理形態の「直営」は、業務委託している施設を含む。

(15)市営住宅配置図（再編後）

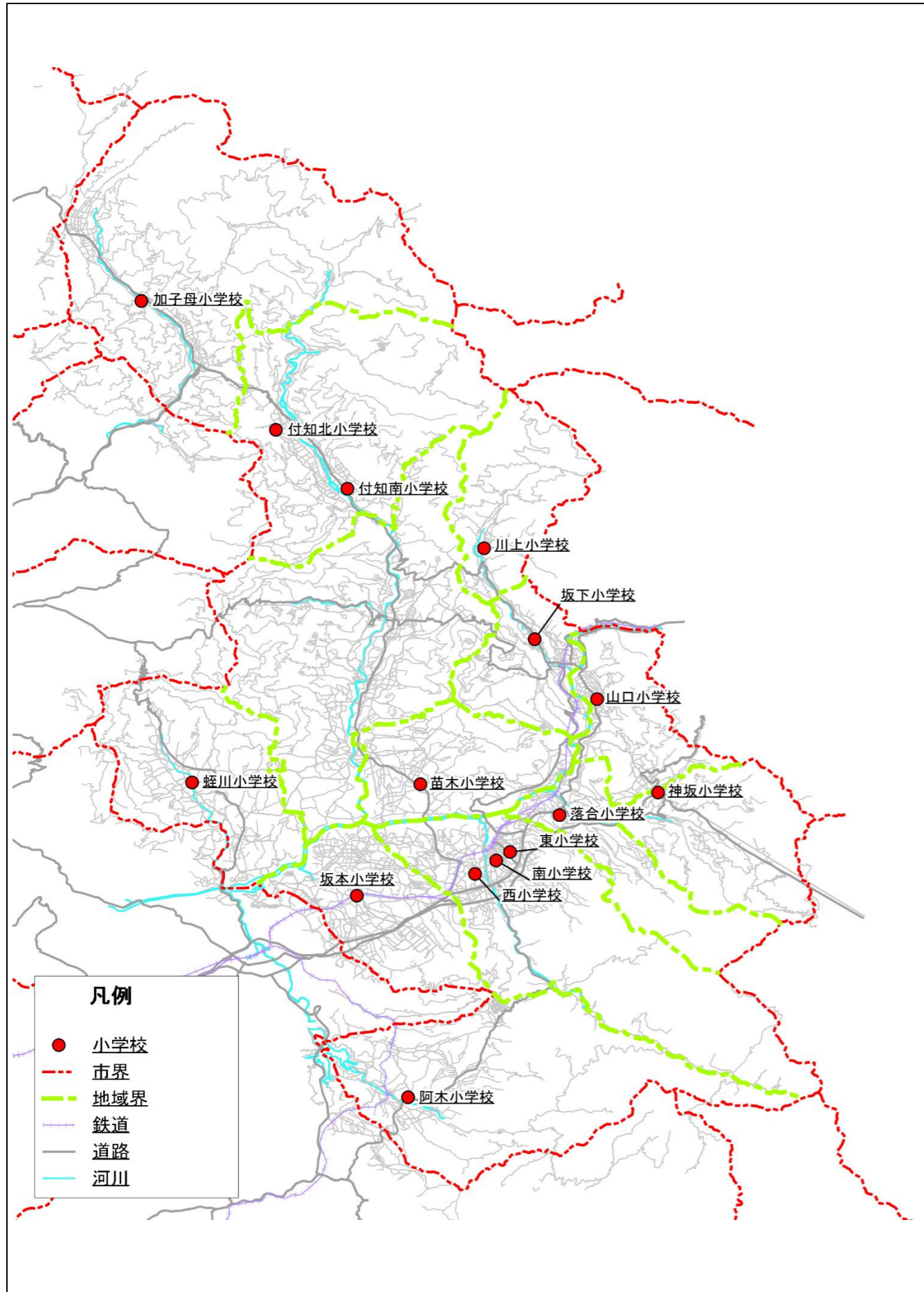


市営住宅一覧表

施設番号	地区	主体施設名称	主要な建物の建築年月	主要な建物の構造	延床面積	再編方針
610101	中津	大平団地	昭和30年10月	コンクリートブロック造	526.8	用途廃止
610102	中津	中村団地	昭和40年12月	鉄骨造	586.7	用途廃止
610103	中津	松田団地	昭和48年12月	プレキャストコンクリート造	1778.2	継続保全
610104	中津	子野団地	昭和49年12月	プレキャストコンクリート造	648.1	継続保全
610105	中津	丸山団地	昭和50年12月	プレキャストコンクリート造	2489.2	継続保全
610106	中津	安森団地	昭和52年4月	プレキャストコンクリート造	1176.6	継続保全
610107	中津	会所沢団地	昭和52年12月	プレキャストコンクリート造	887.5	継続保全
610108	中津	後洞団地	昭和52年12月	プレキャストコンクリート造	1289.4	継続保全
610109	中津	駒場団地	昭和53年12月～昭和55年12月	プレキャストコンクリート造	4007.4	継続保全
610110	中津	山手団地	昭和56年12月	プレキャストコンクリート造	1194.1	継続保全
610111	中津	恵下団地	昭和59年4月	プレキャストコンクリート造	1278.7	継続保全
650102	中津	旧市営	昭和20年4月	木造	57.1	用途廃止
610215	苗木	狩宿団地	昭和57年12月	プレキャストコンクリート造	1055.8	継続保全
610316	坂本	深沢団地	昭和60年9月	プレキャストコンクリート造	1142.5	継続保全
610417	落合	屋下団地	昭和47年4月	プレキャストコンクリート造	3419.2	継続保全
640501	阿木	阿木団地	平成22年3月	木造	609.5	継続保全
610618	神坂	神坂団地	昭和37年12月	木造	56.2	用途廃止
640602	神坂	味噌野団地	平成21年4月	木造	466.5	継続保全
630701	神坂	馬籠団地	平成25年3月	木造	486.0	継続保全
640703	山口	原団地	平成3年4月	鉄骨造	331.2	継続保全
640704	山口	山口団地	平成23年3月	木造	457.1	継続保全
650703	山口	和田団地	昭和62年2月	木造	93.0	継続保全
650704	山口	関屋団地	平成3年4月	木造	99.0	継続保全
650705	神坂	比丘尼団地	平成5年4月	木造	99.0	継続保全
610819	坂下	樋ヶ沢団地	昭和36年	木造	164.2	用途廃止
610820	坂下	樋ヶ沢団地	平成5年4月	木造	907.0	継続保全
610821	坂下	上鐘団地	昭和45年4月	木造	935.6	用途廃止
610822	坂下	高部団地	昭和48年4月～昭和51年4月	プレキャストコンクリート造	1571.1	継続保全
610823	坂下	和合団地	平成5年4月～平成13年4月	木造	2510.4	継続保全
610824	坂下	和合団地	平成5年4月～平成13年4月	木造	2510.4	継続保全
620801	坂下	和合団地	平成5年4月～平成13年4月	木造	2510.4	継続保全
620802	坂下	和合団地	平成5年4月～平成13年4月	木造	2510.4	継続保全
610926	川上	下平団地(公営)	昭和63年4月～平成元年4月	木造	251.1	継続保全
610927	川上	森平団地	平成5年4月～平成6年4月	木造	515.9	継続保全
620903	川上	森平団地	平成5年4月～平成6年4月	木造	515.9	継続保全
640905	川上	川上矢柱団地	平成24年4月	木造	457.1	継続保全
650906	川上	奥屋住宅	昭和56年4月	木造	59.9	用途廃止
650908	川上	紙屋団地	平成11年4月	木造	149.1	継続保全
650909	川上	御所根団地	平成12年4月	木造	410.7	継続保全
650910	川上	下平住宅(単独)	平成16年4月	木造	851.8	継続保全
611029	加子母	須母田団地	平成14年4月	木造	1287.3	継続保全
631002	加子母	須母田団地	平成14年4月	木造	1287.3	継続保全
641007	加子母	須母田団地	平成14年4月	木造	1287.3	継続保全
651011	加子母	須母田団地	平成14年4月	木造	1287.3	継続保全
611030	加子母	向畑団地	平成元年4月～平成3年4月	木造	752.4	継続保全
611031	加子母	小平団地	平成4年4月	木造	250.8	継続保全
611032	加子母	井垣戸団地	平成4年10月	木造	159.4	継続保全
611033	加子母	宮洞団地	平成9年12月	木造	849.0	継続保全
621004	加子母	二渡団地	平成11年4月	木造	198.4	継続保全
641006	加子母	山村芸術工房アトリ工付住宅	平成10年4月	木造	353.6	最低限の維持
611134	付知	稲荷平団地	昭和53年4月～昭和54年4月	プレキャストコンクリート造	706.9	用途廃止
611135	付知	鳥屋脇団地	昭和62年4月	木造	419.8	継続保全
611136	付知	高畑団地	平成6年4月	木造	531.3	継続保全
621105	付知	高畑団地	平成6年4月	木造	531.3	継続保全
621106	付知	高畑団地	平成6年4月	木造	531.3	継続保全
641108	付知	高畑団地	平成6年4月	木造	531.3	継続保全
651113	付知	富田団地	昭和35年4月	木造	95.2	用途廃止
651114	付知	小屋郷団地	平成5年4月	木造	160.6	継続保全
651115	付知	本郷団地	平成17年2月	木造	516.7	継続保全
611237	福岡	深笹団地	昭和50年4月	プレキャストコンクリート造	1118.5	継続保全
621208	福岡	深笹団地	平成7年	木造	358.4	継続保全
611238	福岡	曙団地	昭和53年10月	プレキャストコンクリート造	511.7	継続保全
611239	福岡	向知原団地	昭和55年4月	プレキャストコンクリート造	630.7	継続保全
611240	福岡	向田瀬団地	昭和56年4月	プレキャストコンクリート造	609.4	継続保全
611241	福岡	山之田団地	平成13年4月	木造	1656.2	継続保全
611242	福岡	山之田団地	平成13年4月	木造	1656.2	継続保全
611243	福岡	本郷団地	平成16年12月～平成17年12月	木造	824.6	継続保全
621207	福岡	水返団地	平成8年4月～平成9年4月	木造	675.7	継続保全
621209	福岡	高山団地	平成4年10月	木造	358.5	継続保全
641209	福岡	宮脇団地	平成14年4月	木造	406.2	継続保全
611344	蛭川	田原団地	昭和39年4月	木造	311.0	用途廃止
611345	蛭川	鳩吹団地	昭和51年4月	プレキャストコンクリート造	496.0	継続保全
611346	蛭川	棚田団地	平成7年5月	木造	458.0	継続保全
611347	蛭川	矢柱団地	平成16年4月	木造	781.4	継続保全

※管理形態の「直営」は、業務委託している施設を含む。

(16)小学校配置図（再編後）

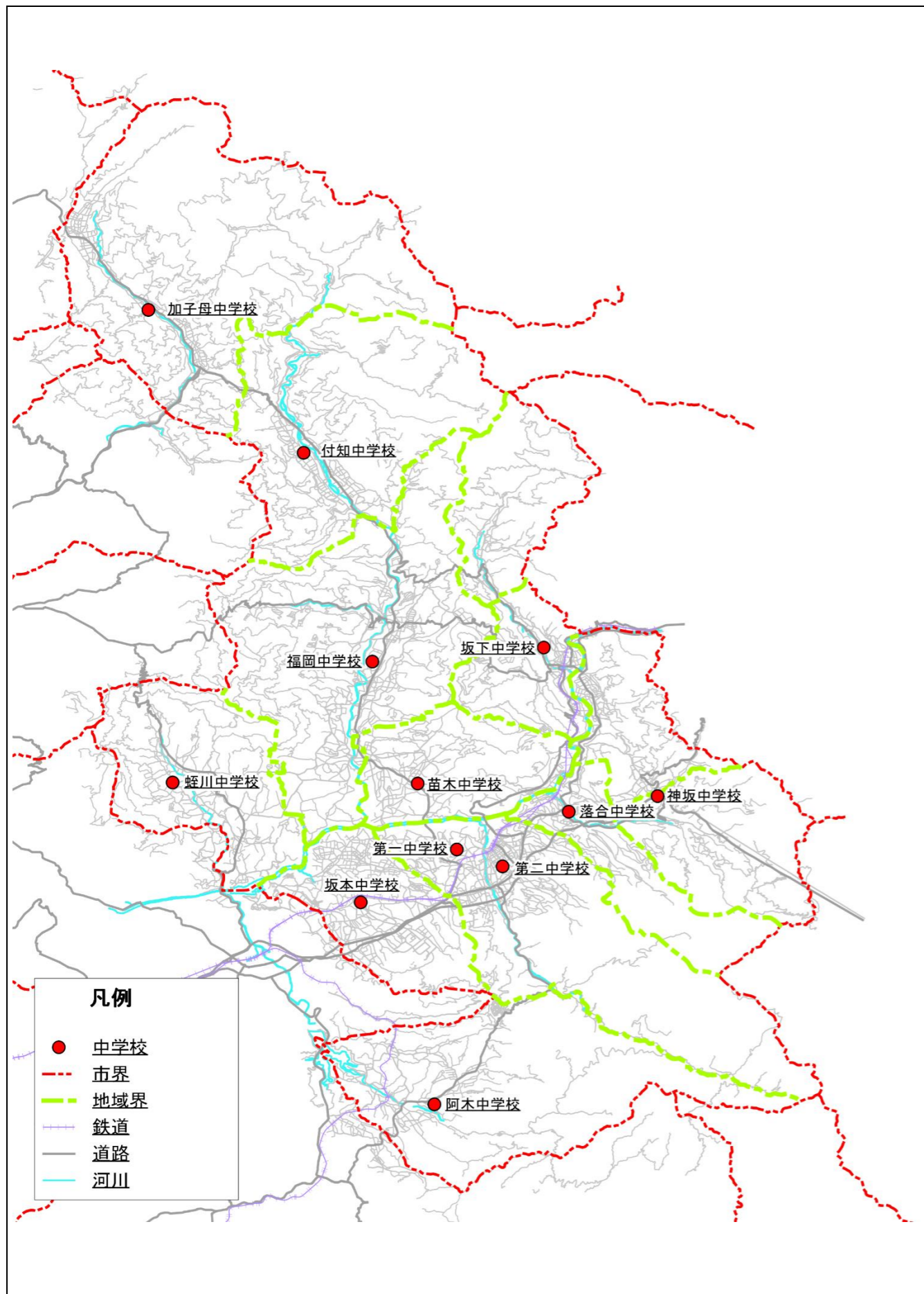


小学校一覧表

施設番号	地域	主体施設名称	付属施設名称	管理形態	主要な建物の建築年度	経過年数	主要な建物の構造	延床面積 (㎡)	建物棟数	再編方針 (R1)
730101	中津	西小学校	校舎、屋内体育館等	直営	昭和41年	53年	鉄筋コンクリート造	5638.0	19	継続保全
730103	中津	南小学校	校舎、屋内体育館等	直営	平成3年3月	29年	鉄筋コンクリート造	7065.0	9	継続保全
730105	中津	東小学校	校舎、屋内体育館等	直営	昭和48年	47年	鉄筋コンクリート造	6593.0	16	継続保全
730207	苗木	苗木小学校	校舎、屋内体育館等	直営	昭和39年	56年	鉄筋コンクリート造	4963.0	19	継続保全
730309	坂本	坂本小学校	校舎、屋内体育館等	直営	昭和49年	46年	鉄筋コンクリート造	6954.0	21	継続保全
730411	落合	落合小学校	校舎、屋内体育館等	直営	昭和48年	46年	鉄筋コンクリート造	3907.0	11	継続保全
730513	阿木	阿木小学校	校舎、屋内体育館等	直営	昭和38年	57年	鉄筋コンクリート造	2324.0	9	継続保全
730615	神坂	神坂小学校	校舎、屋内体育館等	直営	昭和63年	32年	鉄筋コンクリート造	2218.0	11	継続保全
730716	山口	山口小学校	校舎、屋内体育館等	直営	昭和35年	60年	鉄筋コンクリート造	4441.0	8	継続保全
730818	坂下	坂下小学校	校舎、屋内体育館等	直営	昭和56年	39年	鉄筋コンクリート造	6032.0	11	継続保全
730920	川上	川上小学校	校舎、屋内体育館等	直営	昭和41年	54年	鉄筋コンクリート造	4672.0	10	継続保全
731022	加子母	加子母小学校	校舎、屋内体育館等	直営	平成10年	22年	鉄筋コンクリート造	4510.0	11	継続保全
731124	付知	付知北小学校	校舎、屋内体育館等	直営	昭和57年	38年	鉄筋コンクリート造	3976.0	3	継続保全
731126	付知	付知南小学校	校舎、屋内体育館等	直営	昭和59年	35年	鉄筋コンクリート造	4294.0	4	継続保全
731228	福岡	下野小学校	校舎、屋内体育館等	直営	昭和54年	41年	鉄筋コンクリート造	3070.0	8	用途廃止
731230	福岡	高山小学校	校舎、屋内体育館等	直営	昭和55年	40年	鉄筋コンクリート造	3153.0	12	用途廃止
731232	福岡	田瀬小学校	校舎、屋内体育館等	直営	昭和60年	35年	鉄筋コンクリート造	3027.0	6	用途廃止
731234	福岡	福岡小学校	校舎、屋内体育館等	直営	昭和56年	39年	鉄筋コンクリート造	3750.0	9	用途廃止
731336	蛭川	蛭川小学校	校舎、屋内体育館等	直営	昭和46年	49年	鉄筋コンクリート造	4726.0	7	継続保全

※管理形態の「直営」は、業務委託している施設を含む。

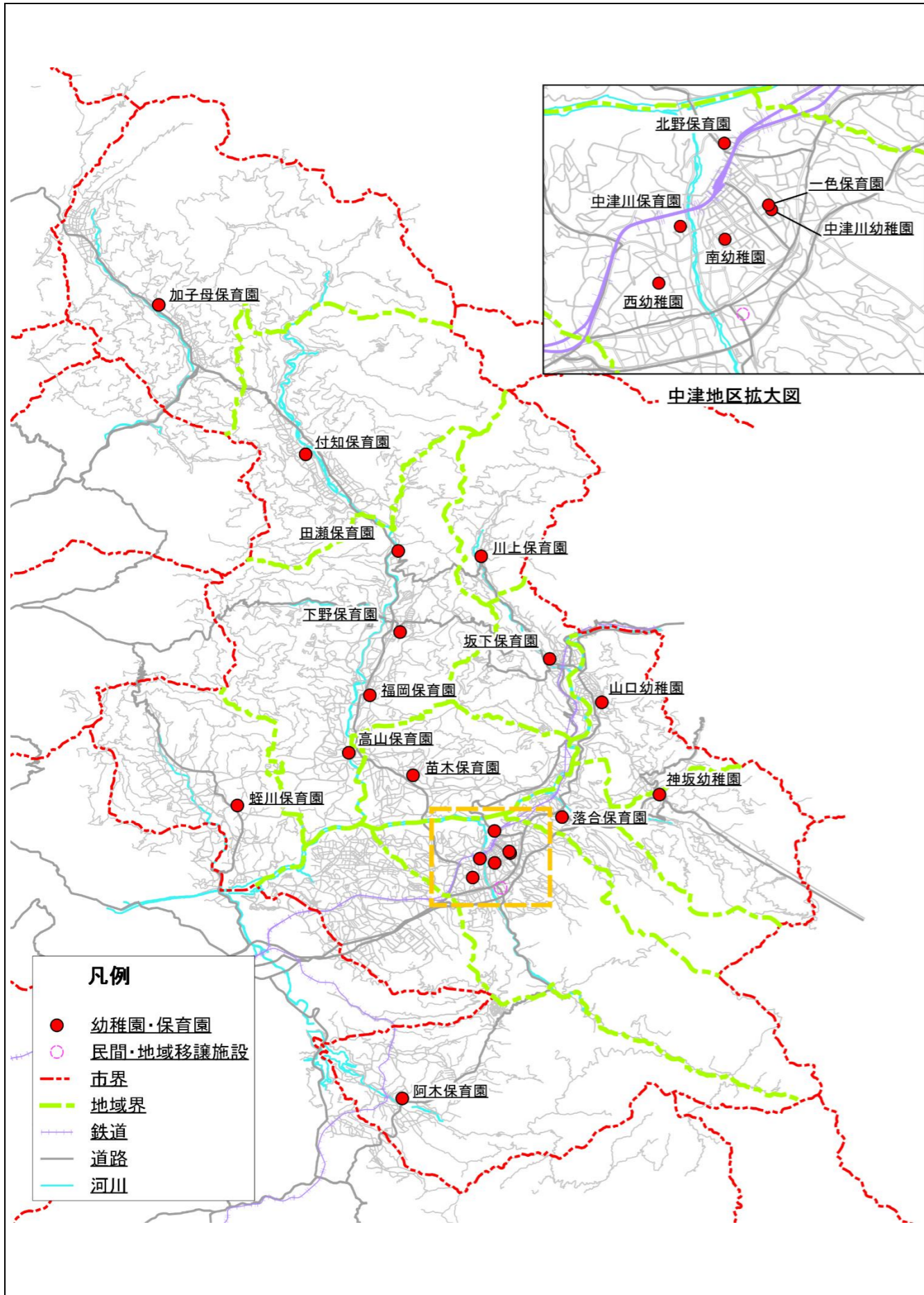
(17)中学校配置図（再編後）



中学校一覧表

施設番号	地域	主体施設名称	付属施設名称	管理形態	主要な建物の建築年度	経過年数	主要な建物の構造	延床面積 (㎡)	建物棟数	再編方針 (R1)
740101	中津	第一中学校	校舎、屋内体育館等	直営	昭和46年	49年	鉄筋コンクリート造	6249.0	17	継続保全
740103	中津	第二中学校	校舎、屋内体育館等	直営	昭和37年	58年	鉄筋コンクリート造	7968.0	16	継続保全
740205	苗木	苗木中学校	校舎、屋内体育館等	直営	昭和51年	43年	鉄筋コンクリート造	4441.0	13	継続保全
740307	坂本	坂本中学校	校舎、屋内体育館等	直営	昭和55年	40年	鉄筋コンクリート造	6212.0	18	継続保全
740409	落合	落合中学校	校舎、屋内体育館等	直営	昭和56年	39年	鉄筋コンクリート造	4563.0	12	継続保全
740511	阿木	阿木中学校	校舎、屋内体育館等	直営	昭和58年	36年	鉄筋コンクリート造	3407.0	13	継続保全
740613	神坂	神坂中学校	校舎、屋内体育館等	直営	昭和61年	34年	鉄筋コンクリート造	2849.0	6	継続保全
740815	坂下	坂下中学校	校舎等	直営	昭和63年	31年	鉄筋コンクリート造	3634.0	6	継続保全
741016	加子母	加子母中学校	校舎、屋内体育館等	直営	昭和31年	63年	鉄筋コンクリート造	5132.0	11	継続保全
741119	付知	付知中学校	校舎、屋内体育館等	直営	昭和53年	42年	鉄筋コンクリート造	5363.0	7	継続保全
741221	福岡	福岡中学校	校舎、屋内体育館等	直営	昭和59年	36年	鉄筋コンクリート造	6404.0	8	継続保全
741323	蛭川	蛭川中学校	校舎、屋内体育館等	直営	昭和56年	39年	鉄筋コンクリート造	5071.0	9	継続保全

(18)幼稚園・保育園配置図（再編後）



幼稚園一覧表

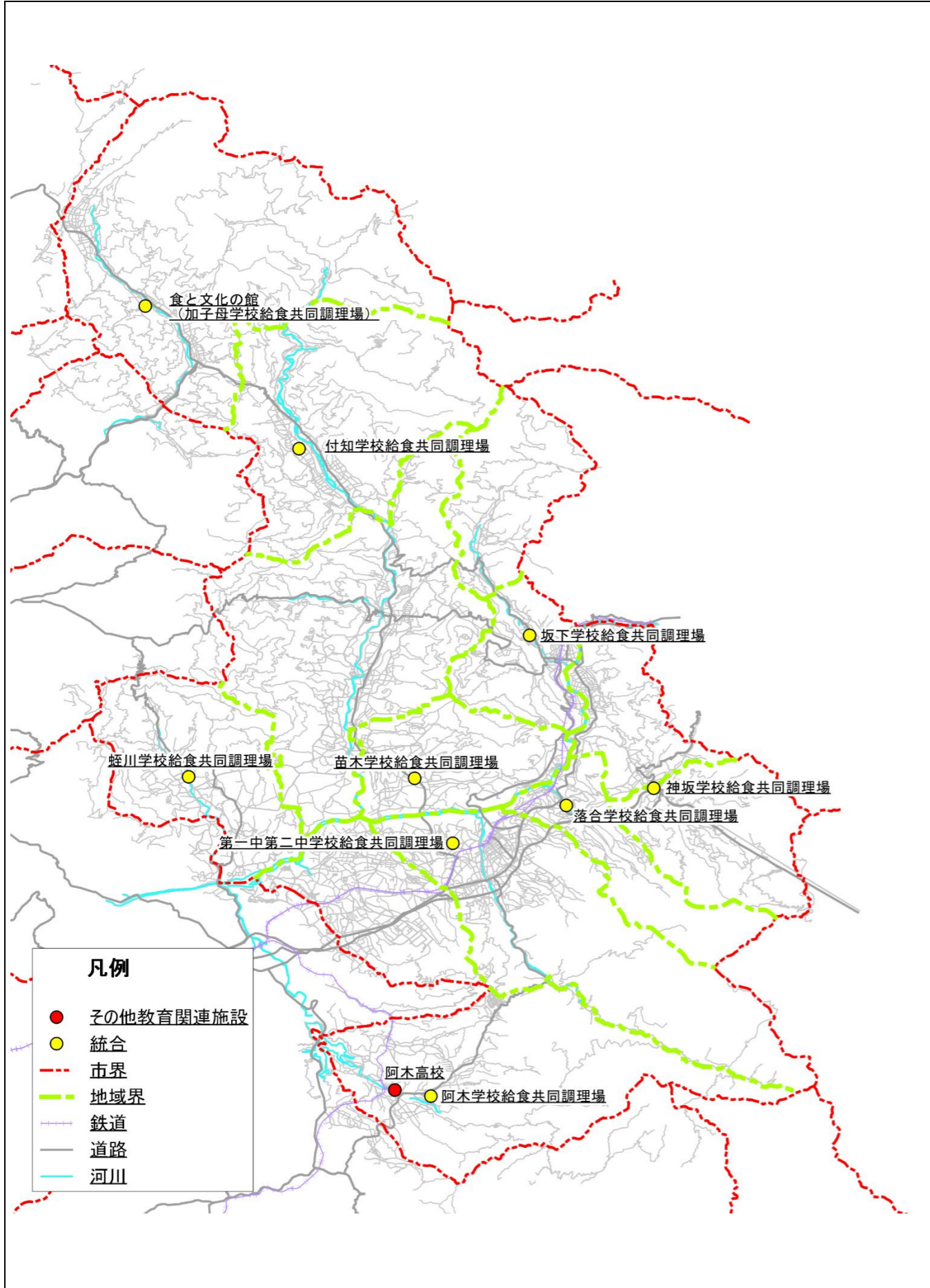
施設番号	地域	主体施設名称	付属施設名称	管理形態	主要な建物の建築年度	経過年数	主要な建物の構造	延床面積 (㎡)	建物棟数	再編方針 (R1)
750101	中津	中津川幼稚園		直営	平成11年	21年	鉄筋コンクリート造	293.0	1	継続保全
750102	中津	西幼稚園		直営	平成8年	24年	鉄筋コンクリート造	656.0	1	継続保全
750103	中津	南幼稚園		直営	平成14年	17年	鉄骨造	653.0	1	継続保全
750304	坂本	坂本幼稚園		直営	昭和50年	45年	鉄骨造	651.0	4	用途廃止
750605	神坂	神坂幼稚園		直営	昭和63年	32年	鉄筋コンクリート造	446.0	1	継続保全
750706	山口	山口幼稚園		直営	平成4年	28年	鉄筋コンクリート造	747.0	1	継続保全

保育園一覧表

施設番号	地域	主体施設名称	付属施設名称	管理形態	主要な建物の建築年度	経過年数	主要な建物の構造	延床面積 (㎡)	建物棟数	再編方針 (R1)
760101	中津	中津川保育園		直営	平成20年	11年	木造	1348.0	1	継続保全
760102	中津	北野保育園		直営	昭和50年	45年	鉄筋コンクリート造	781.0	1	継続保全
760104	中津	一色保育園		直営	昭和47年	48年	軽量鉄骨造, 鉄筋コンクリート造	803.0	3	継続保全
760205	苗木	苗木保育園		直営	昭和62年	33年	鉄筋コンクリート造	948.0	3	継続保全
760306	坂本	坂本保育園		直営	昭和49年	45年	鉄筋ブロック造	873.0	2	用途廃止
760407	落合	落合保育園		直営	昭和53年	42年	鉄筋コンクリート造	1142.0	2	継続保全
760508	阿木	阿木保育園		直営	昭和58年	37年	鉄筋コンクリート造	567.0	1	継続保全
760809	坂下	坂下保育園		直営	平成4年	27年	木造	1122.0	5	継続保全
760910	川上	川上保育園		直営	平成4年	28年	木造	691.0	1	継続保全
761011	加子母	加子母保育園		直営	昭和58年	37年	鉄筋コンクリート造	970.0	1	継続保全
761112	付知	付知保育園		直営	平成6年	26年	鉄骨造	1288.0	2	継続保全
761213	福岡	下野保育園		直営	平成8年	24年	木造	636.0	1	継続保全
761214	福岡	高山保育園		直営	平成11年	21年	木造	698.0	1	継続保全
761215	福岡	田瀬保育園		直営	平成10年	22年	木造	686.0	2	継続保全
761216	福岡	福岡保育園		直営	平成5年	27年	鉄骨造	1028.0	1	継続保全
761317	蛭川	蛭川保育園		直営	昭和49年	45年	その他	1350.0	1	継続保全

※管理形態の「直営」は、業務委託している施設を含む。

(19)その他教育関連施設配置図（再編後）

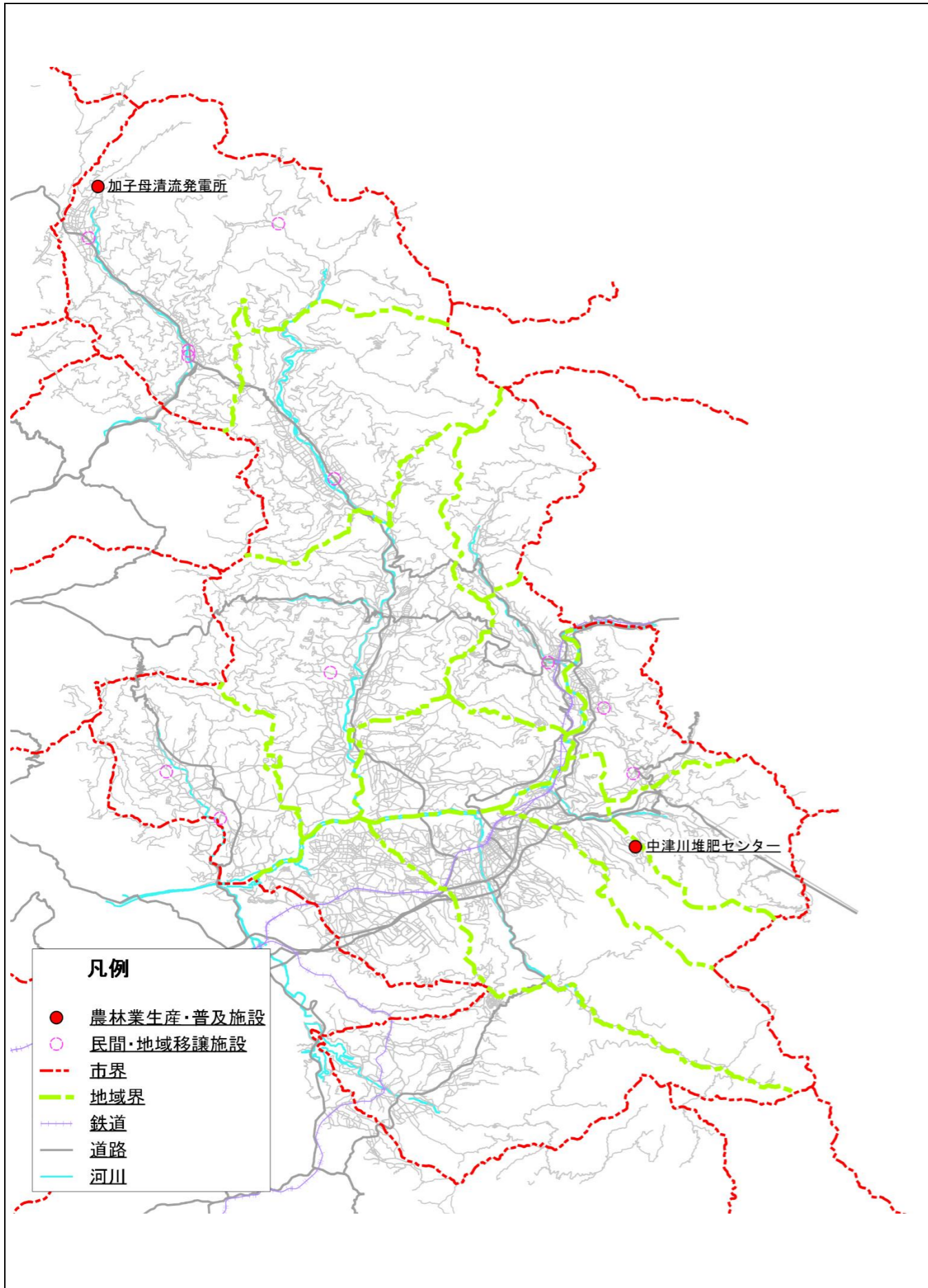


その他教育関連施設一覧表

施設番号	地域	主体施設名称	付属施設名称	管理形態	主要な建物の建築年度	経過年数	主要な建物の構造	延床面積 (㎡)	建物棟数	再編方針 (R1)
770101	中津	第一中第二中学校給食共同調理場		直営	平成2年	30年	鉄骨造	350.0	1	統合
770202	苗木	苗木学校給食共同調理場		直営	昭和61年	34年		250.0	1	統合
770403	落合	落合学校給食共同調理場		直営	平成11年	21年	鉄骨造	350.0	1	統合
770504	阿木	阿木学校給食共同調理場		直営	平成3年	29年	鉄骨造	200.0	1	統合
770505	阿木	阿木高校	校舎、屋内体育館等	直営	昭和48年	47年	鉄筋コンクリート造	5050.0	17	継続保全
770607	神坂	神坂学校給食共同調理場		直営	平成元年	31年		144.0	1	統合
770808	坂下	坂下学校給食共同調理場		直営	昭和56年	38年	鉄骨造	466.0	2	統合
771009	加子母	食と文化の館(加子母学校給食共同調理場)		直営	平成14年	17年	木造	820.0	1	統合
771110	付知	付知学校給食共同調理場		直営	平成7年	25年	鉄骨造	427.0	1	統合
771311	蛭川	蛭川学校給食共同調理場		直営	昭和49年	45年	鉄筋コンクリート造	363.0	5	統合

※管理形態の「直営」は、業務委託している施設を含む。

(20)農林業生産・普及施設配置図（再編後）



農林業生産・普及施設一覧表

施設番号	地域	主体施設名称	付属施設名称	管理形態	主要な建物の建築年度	経過年数	主要な建物の構造	延床面積 (㎡)	建物棟数	再編方針 (R1)
800101	中津	林業研修センター		直営	昭和58年	37年	鉄骨造	292.0	1	用途廃止
800402	落合	中津川堆肥センター		指定管理	-	-	-	1000.0	1	継続保全
800703	神坂	花ぐし	馬籠ふれあい市場	直営	平成20年	12年	木造	298.1	1	民間移譲
800704	山口	山口堆肥センター		直営	平成10年	22年	鉄筋鉄骨コンクリート造	826.0	2	民間移譲
800805	坂下	さん・から・り (坂下間伐材利用普及施設)		直営	平成19年	12年	木造	10.0	1	用途廃止
800806	坂下	坂下下請け等共同作業所		貸付	平成3年	29年	鉄骨造	675.7	2	民間移譲
801007	加子母	加子母農産物加工施設		直営	平成5年	27年	軽量鉄骨造	514.0	3	民間移譲
801008	加子母	加子母米倉庫	事務所書類倉庫	直営	-	-	その他	300.0	1	用途廃止
801009	加子母	加子母展示住宅		直営	平成7年	25年	木造	723.0	4	民間移譲
801010	加子母	木匠塾渡合の家	どあいランプ村	直営	平成4年	27年	木造	311.0	1	民間移譲
801011	加子母	みどりの健康住宅展示場		直営	平成11年	20年	木造	313.0	1	民間移譲
801018	加子母	加子母清流発電所		直営	平成26年	6年	鉄骨造	70.3	1	継続保全
801113	付知	付知農産物加工施設	製茶工場	貸付	平成9年	23年	鉄骨造	469.7	2	民間移譲
801215	福岡	福岡農産物加工施設		貸付	平成13年	18年	鉄骨造	122.0	3	民間移譲
801316	蛭川	有機センターひるかわ		指定管理	平成14年	18年	鉄骨造	2113.9	1	民間移譲
801317	蛭川	ひるかわハム工房		貸付	平成4年	28年	鉄骨造	278.6	2	民間移譲

※管理形態の「直営」は、業務委託している施設を含む。