

(公表様式1)

1. 第三セクター基本情報

名 称	一般財団法人 椈の湖ふれあい村	所 在 地	〒509-9231 岐阜県中津川市 上野 589-17	
代 表 者 名	理事長 前田 幸一	設 立 年 月 日	平成7年2月16日	
事 業 内 容	レジャー施設、そば畑、 グラウンドの管理運営	管理施設の 契 約 形 態	指定管理	
資 本 金 市 出 資 額 (割 合)	3,000 万円 3,000 万円 (100.0%)	役 職 員 等 ※()について	役員数	7人(1)
			職員数	1人(0)
連 絡 先 等	電話番号(0573)75-3250 ホームページアドレス http://www.hananoko-camp.jp/			
管 理 施 設 (所 有 区 分)	① 椈の湖ふれあい村 (市所有) ② 椈の湖自然公園 (市所有)			

※()は、うち市出向者・退職者数を示します。役員数のうち市出向者には市長、副市長も含まれます。

2. 中津川市による点検評価の結果

経営状況について の予備的診断 における評価	B	A: 経営努力は行いつつ事業は継続 B: 事業内容の大幅な見直し等による抜本的な経営改善が必要 C: 深刻な経営難の状況であり、経営の観点から事業の存続を含めた検討が必要		
①事業は適切であるか (市の負担額以上に効果が上がっているか)	B	A: 適正	市の負担額は 3,627 千円で、累積赤字 法人である。	
②赤字を圧縮するために効率経営の自助努力を十分 行っているか (維持管理経費の節減、収入増につな がる経営など効率経営を十分行っているか)	B	B: 改善が 必要	引き続き民間企業との連携を強化し、イ ベントの実施を行うなどサービスの質を 向上させ集客に向け対策を行っている。	
③事業を継続するための必要最低限の収支、財務 状況を維持しているか (純損益が±ゼロ以上の状 態となっているか)	B	C: 不適正	指定管理料等を含めてマイナスとなる。 前年比、減収減益であるが、現状はコロ ナの影響から回復してきている。	
④今後の方向性に関する コメント、克服すべき課題	スタッフの確保により、事業継続、事業拡大に向けた組織体制の強化が必要。			

3. その他特記事項

・市有財産(施設)運用管理マスタープランに基づく施設譲渡に向けて市と協議を継続する。
--

4. 作成年月日及び作成担当部署

作成年月日 令和6年2月28日

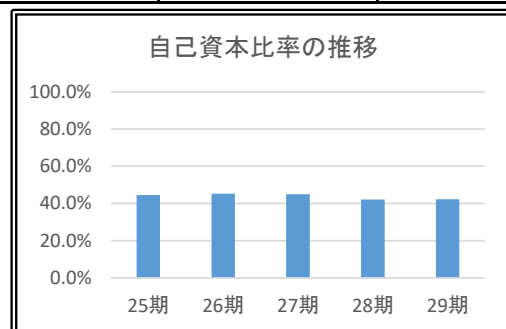
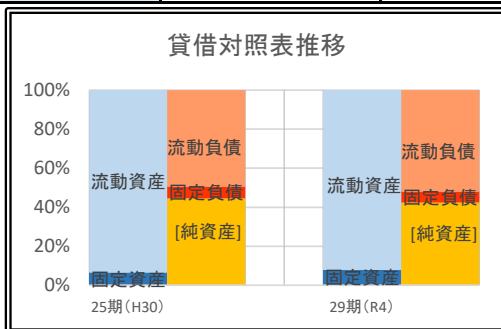
作成担当部署 岐阜県 中津川市 総務部 資産経営課

第三セクター 一般財団法人 椛の湖ふれあい村

【貸借対照表】

(単位:円)

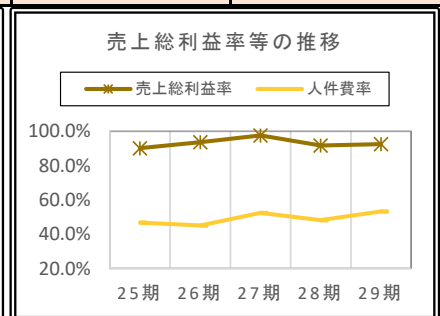
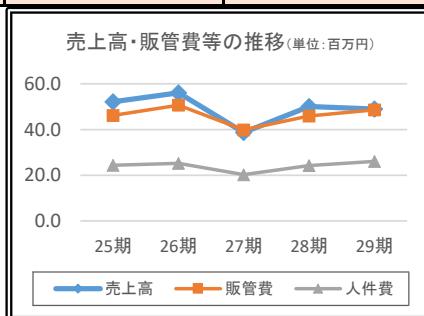
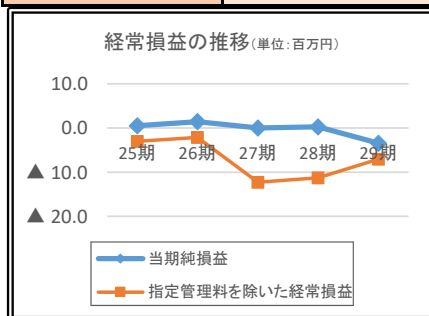
	25期(H30.4-H31.3)	26期(H31.4-R2.3)	27期(R2.4-R3.3)	28期(R3.4-R4.3)	29期(R4.4-R5.3)
[資産]	45,264,433	47,712,827	48,062,958	51,952,488	43,625,309
流動資産	42,341,612	44,055,891	44,102,911	47,334,848	40,193,775
固定資産	2,922,821	3,656,936	3,960,047	4,617,640	3,431,534
[負債]	25,111,395	26,135,578	26,456,246	30,059,367	25,177,282
流動負債	22,339,479	23,314,738	23,133,746	26,698,947	22,667,662
固定負債	2,771,916	2,820,840	3,322,500	3,360,420	2,509,620
[純資産]	20,153,038	21,577,249	21,606,712	21,893,121	18,448,027
資本金	30,000,000	30,000,000	30,000,000	30,000,000	30,000,000
繰越剰余金	▲ 9,846,962	▲ 8,422,751	▲ 8,393,288	▲ 8,106,879	▲ 11,551,973
自己資本比率	44.5%	45.2%	45.0%	42.1%	42.3%



【損益計算書】

(単位:円)

	25期(H30.4-H31.3)	26期(H31.4-R2.3)	27期(R2.4-R3.3)	28期(R3.4-R4.3)	29期(R4.4-R5.3)
売上高	52,160,438	56,052,772	38,704,372	50,123,453	48,915,241
売上原価	5,133,008	3,514,083	934,564	4,129,130	3,627,669
原価率	9.8%	6.3%	2.4%	8.2%	7.4%
売上総利益	47,027,430	52,538,689	37,769,808	45,994,323	45,287,572
売上総利益率	90.2%	93.7%	97.6%	91.8%	92.6%
販管費	46,105,058	50,635,124	39,859,042	45,920,638	48,652,477
販管費比率	88.4%	90.3%	103.0%	91.6%	99.5%
人件費	24,363,521	25,259,878	20,256,310	24,170,083	26,044,922
人件費率	46.7%	45.1%	52.3%	48.2%	53.2%
営業利益	922,372	1,903,565	▲ 2,089,234	73,685	▲ 3,364,905
営業外収益	385,335	410,746	2,331,697	592,421	438,932
営業外費用	0	0	0	0	0
経常損益	1,307,707	2,314,311	242,463	666,106	▲ 2,925,973
当期純損益	538,807	1,424,211	29,463	286,409	▲ 3,445,094
(※指定管理料等)	3,559,928	3,561,594	12,312,720	11,559,960	3,627,360
【※を除く収支】	▲ 3,021,121	▲ 2,137,383	▲ 12,283,257	▲ 11,273,551	▲ 7,072,454



特記事項 ※指定管理料等の27期、28期増加分は、コロナの影響に対する施設維持管理委託料