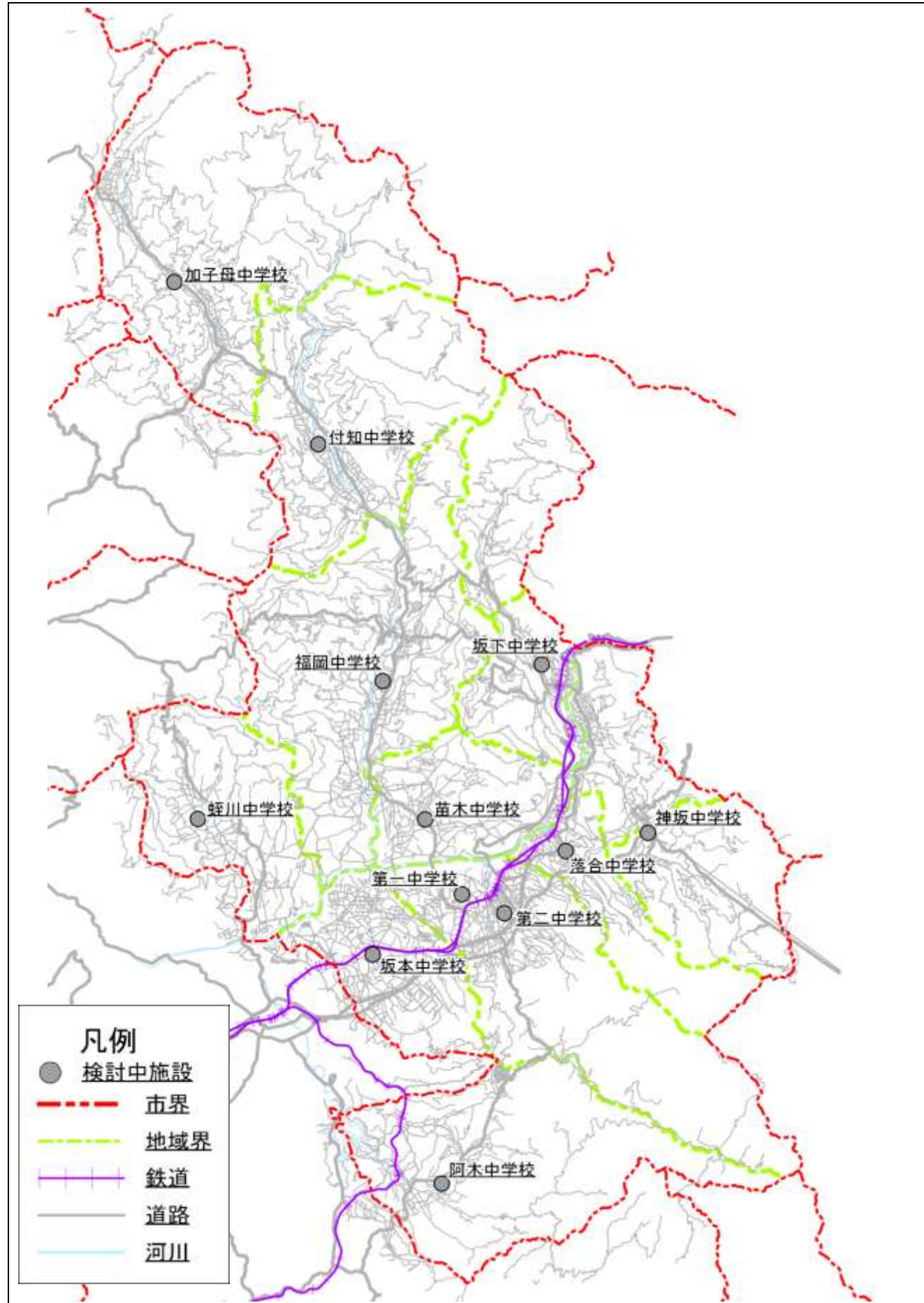


中学校一覧表

施設番号	地域	主体施設名称	付属施設名称	管理形態	主要な建物の建築年月	経過年数	主要な建物の構造	延床面積 (㎡)	建物棟数	再編方針
740101	中津	第一中学校	校舎等	直営	昭和46年1月～平成25年2月	43年	鉄筋コンクリート造, 鉄骨造	6249.0	17	検討中
740102	中津	第一中学校	屋内体育館等	直営						検討中
740103	中津	第二中学校	校舎等	直営	昭和37年2月～昭和60年3月	52年	鉄筋コンクリート造, 鉄骨造	7968.0	16	検討中
740104	中津	第二中学校	屋内体育館等	直営						検討中
740205	苗木	苗木中学校	校舎等	直営	昭和51年12月～平成10年3月	37年	鉄筋コンクリート造, 鉄骨造	4441.0	13	検討中
740206	苗木	苗木中学校	屋内体育館等	直営						検討中
740307	坂本	坂本中学校	校舎等	直営	昭和55年2月～昭和57年7月	34年	鉄筋コンクリート造, 鉄骨造	6212.0	18	検討中
740308	坂本	坂本中学校	屋内体育館等	直営						検討中
740409	落合	落合中学校	校舎等	直営	昭和56年3月～昭和57年2月	33年	鉄筋コンクリート造, 鉄骨造	4563.0	12	検討中
740410	落合	落合中学校	屋内体育館等	直営						検討中
740511	阿木	阿木中学校	校舎等	直営	昭和58年8月～昭和60年1月	30年	鉄筋コンクリート造, 鉄骨造	3407.0	13	検討中
740512	阿木	阿木中学校	屋内体育館等	直営						検討中
740613	神坂	神坂中学校	校舎等	直営	昭和61年3月～昭和62年3月	28年	鉄筋コンクリート造, 鉄骨造	2849.0	6	検討中
740614	神坂	神坂中学校	屋内体育館等	直営						検討中
740815	坂下	坂下中学校	校舎等	直営	昭和63年9月	25年	鉄筋コンクリート造	3634.0	6	検討中
741016	加子母	加子母中学校	校舎等	直営	昭和31年8月～昭和49年12月	57年	鉄筋コンクリート造, 木造	5132.0	11	検討中
741017	加子母	加子母中学校	屋内体育館等	直営						検討中
741018	加子母	加子母中学校	旧加子母体育館	直営						検討中
741119	付知	付知中学校	校舎等	直営	昭和53年3月～平成10年3月	36年	鉄筋コンクリート造, 鉄骨造	5363.0	7	検討中
741120	付知	付知中学校	屋内体育館等	直営						検討中
741221	福岡	福岡中学校	校舎等	直営	昭和59年3月	30年	鉄筋コンクリート造	6404.0	8	検討中
741222	福岡	福岡中学校	屋内体育館等	直営						検討中
741323	蛭川	蛭川中学校	校舎等	直営	昭和56年3月～昭和58年2月	33年	鉄筋コンクリート造	5071.0	9	検討中
741324	蛭川	蛭川中学校	屋内体育館等	直営						検討中

※管理形態の「直営」は、業務委託している施設を含む。



中学校一覧表

施設番号	地域	主体施設名称	付属施設名称	管理形態	主要な建物の建築年月	経過年数	主要な建物の構造	延床面積 (㎡)	建物棟数	再編方針
740101	中津	第一中学校	校舎等	直営	昭和46年1月～平成25年2月	43年	鉄筋コンクリート造, 鉄骨造	6249.0	17	検討中
740102	中津	第一中学校	屋内体育館等	直営						検討中
740103	中津	第二中学校	校舎等	直営	昭和37年2月～昭和60年3月	52年	鉄筋コンクリート造, 鉄骨造	7968.0	16	検討中
740104	中津	第二中学校	屋内体育館等	直営						検討中
740205	苗木	苗木中学校	校舎等	直営	昭和51年12月～平成10年3月	37年	鉄筋コンクリート造, 鉄骨造	4441.0	13	検討中
740206	苗木	苗木中学校	屋内体育館等	直営						検討中
740307	坂本	坂本中学校	校舎等	直営	昭和55年2月～昭和57年7月	34年	鉄筋コンクリート造, 鉄骨造	6212.0	18	検討中
740308	坂本	坂本中学校	屋内体育館等	直営						検討中
740409	落合	落合中学校	校舎等	直営	昭和56年3月～昭和57年2月	33年	鉄筋コンクリート造, 鉄骨造	4563.0	12	検討中
740410	落合	落合中学校	屋内体育館等	直営						検討中
740511	阿木	阿木中学校	校舎等	直営	昭和58年8月～昭和60年1月	30年	鉄筋コンクリート造, 鉄骨造	3407.0	13	検討中
740512	阿木	阿木中学校	屋内体育館等	直営						検討中
740613	神坂	神坂中学校	校舎等	直営	昭和61年3月～昭和62年3月	28年	鉄筋コンクリート造, 鉄骨造	2849.0	6	検討中
740614	神坂	神坂中学校	屋内体育館等	直営						検討中
740815	坂下	坂下中学校	校舎等	直営	昭和63年9月	25年	鉄筋コンクリート造	3634.0	6	検討中
741016	加子母	加子母中学校	校舎等	直営	昭和31年8月～昭和49年12月	57年	鉄筋コンクリート造, 木造	5132.0	11	検討中
741017	加子母	加子母中学校	屋内体育館等	直営						検討中
741018	加子母	加子母中学校	旧加子母体育館	直営						検討中
741119	付知	付知中学校	校舎等	直営	昭和53年3月～平成10年3月	36年	鉄筋コンクリート造, 鉄骨造	5363.0	7	検討中
741120	付知	付知中学校	屋内体育館等	直営						検討中
741221	福岡	福岡中学校	校舎等	直営	昭和59年3月	30年	鉄筋コンクリート造	6404.0	8	検討中
741222	福岡	福岡中学校	屋内体育館等	直営						検討中
741323	蛭川	蛭川中学校	校舎等	直営	昭和56年3月～昭和58年2月	33年	鉄筋コンクリート造	5071.0	9	検討中
741324	蛭川	蛭川中学校	屋内体育館等	直営						検討中

※学校規模等適正化基本計画に基づき検討中

※管理形態の「直営」は、業務委託している施設を含む。