

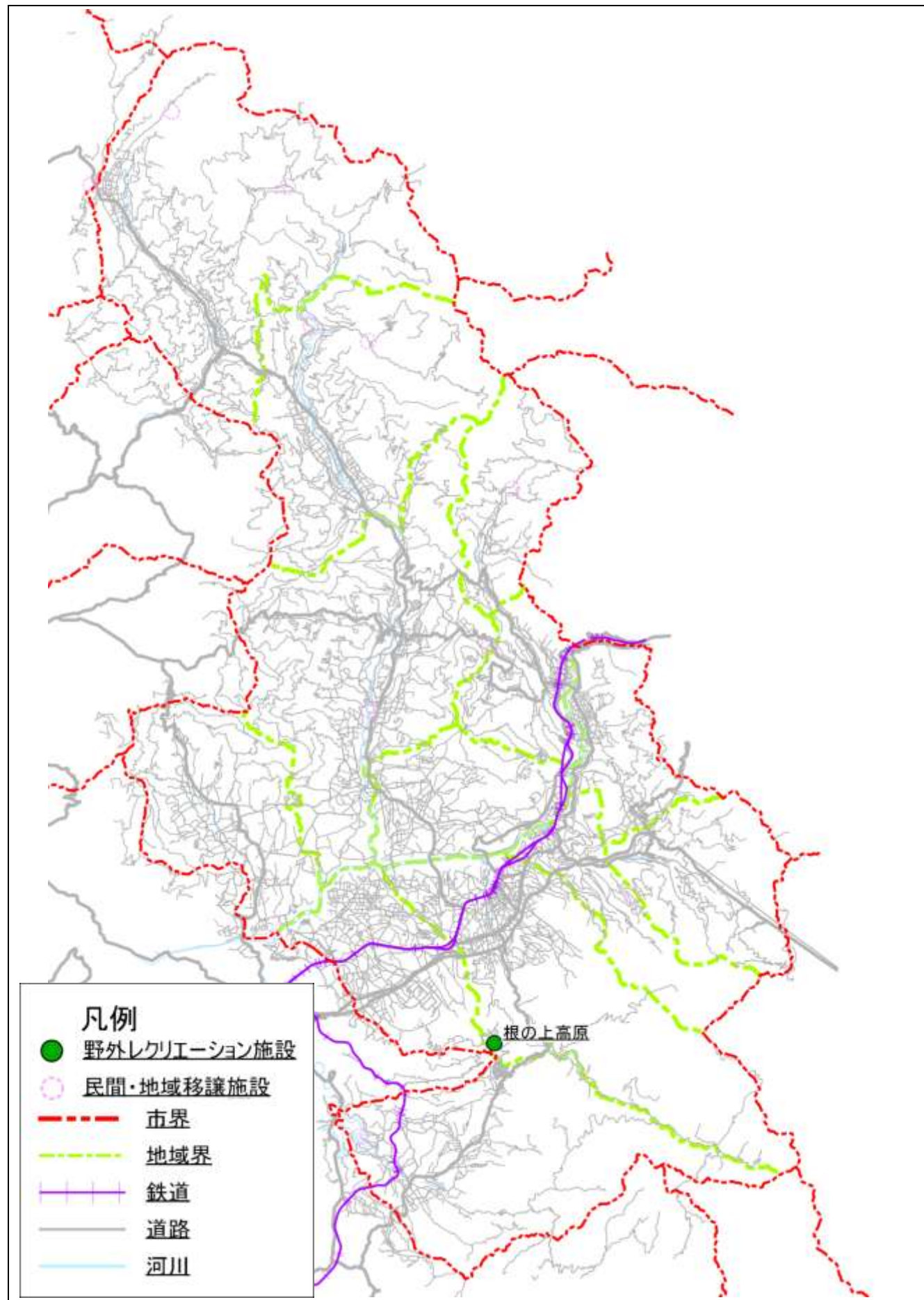
キャンプ場・コテージ一覧表

施設番号	地域	主体施設名称	付属施設名称	管理形態	主要な建物の建築年月	経過年数	主要な建物の構造	延床面積 (㎡)	建物棟数	再編方針
520601	神坂	けやき平緑地利用施設		直営	平成5年3月	21年	木造	396.0	11	用途廃止
520702	山口	愛宕山野営場		直営	昭和55年3月	34年	木造	137.0	1	用途廃止
520803	坂下	椋の湖ふれあい村		指定管理	平成7年3月	19年	木造	1768.0	12	民間移譲
520904	川上	夕森公園キャンプ場		指定管理	昭和57年4月～平成8年4月	31年	木造	2986.0	161	民間移譲
520905	川上	YOU・遊館	夕森公園キャンプ場	指定管理						民間移譲
521006	加子母	渡合キャンプ場		直営	平成8年3月	18年	木造	307.0	2	地域移譲
521007	加子母	加子母乙女溪谷キャンプ場		貸付	平成3年3月	23年	木造	702.0	11	民間移譲
521008	加子母	青少年旅行村	加子母乙女溪谷キャンプ場	貸付						民間移譲
521009	加子母	舞台峠ログハウス		貸付	昭和61年7月～平成元年3月	27年	木造	259.2	8	民間移譲
521110	付知	付知Be-Green日和立		貸付	平成5年3月	21年	木造	5601.1	2	民間移譲
521111	付知	付知森林キャンプ場		貸付	昭和63年3月	26年	木造	79.4	1	民間移譲
521212	福岡	ローマン渓谷オートキャンプ場		指定管理	平成4年3月	22年	木造	786.0	8	民間移譲
521313	蛭川	紅岩コテージ		指定管理	平成13年8月	12年	木造	152.0	2	民間移譲

野外レクリエーション施設一覧表

施設番号	地域	主体施設名称	付属施設名称	管理形態	主要な建物の建築年月	経過年数	主要な建物の構造	延床面積 (㎡)	建物棟数	再編方針
530101	中津	根の上高原		直営	平成4年3月	22年	木造	193.0	4	継続保全
530402	落合	ふれあい牧場		指定管理	平成7年4月～平成9年3月	18年	鉄骨造, 木造	2936.0	17	民間移譲
530503	阿木	中の島公園ふれあい施設		指定管理	平成8年9月	17年	鉄骨造	1804.0	10	用途廃止 民間移譲
530704	山口	馬籠ふれあい広場	馬籠文化交流施設	直営	平成7年10月	18年	木造	378.4	4	用途廃止
530705	山口	馬籠自然休養村センター	馬籠文化交流施設	直営	昭和53年11月	35年	鉄骨造, 木造	740.7	3	用途廃止
530806	坂下	椋の湖自然公園		指定管理	平成11年1月	15年	木造	594.0	10	用途廃止

※管理形態の「直営」は、業務委託している施設を含む。



野外レクリエーション施設一覧表

施設番号	地域	主体施設名称	付属施設名称	管理形態	主要な建物の建築年月	経過年数	主要な建物の構造	延床面積 (㎡)	建物棟数	再編方針
530101	中津	根の上高原		直営	平成4年3月	22年	木造	193.0	4	継続保全

※管理形態の「直営」は、業務委託している施設を含む。