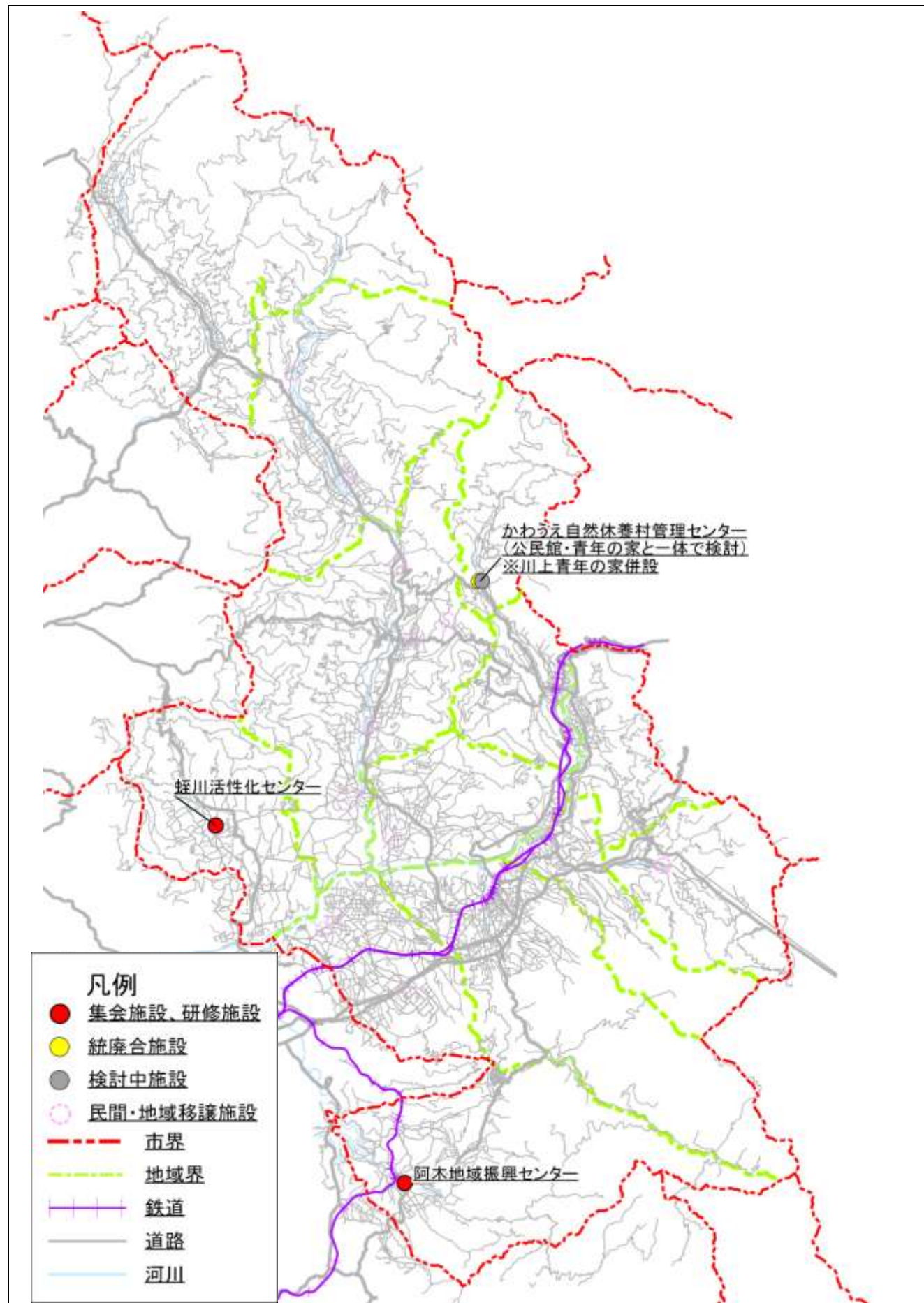


集会施設・研修施設一覧表

施設番号	地域	主体施設名称	付属施設名称	管理形態	主要な建物の建築年月	経過年数	主要な建物の構造	延床面積 (㎡)	建物棟数	再編方針
420201	苗木	瀬戸集会場		貸付	昭和63年2月	26年	鉄骨造	199.0	1	地域移譲
420202	苗木	三郷営農研修センター		貸付	昭和58年3月	31年	鉄骨造	190.0	1	地域移譲
420303	坂本	茄子川地域振興センター		貸付	昭和63年2月	26年	鉄骨造	225.0	1	地域移譲
420304	坂本	辻原営農研修センター		貸付	昭和58年3月	31年	鉄骨造	172.0	1	地域移譲
420305	坂本	宇呂星創作苑		貸付	昭和50年3月	39年	鉄骨造	202.0	1	地域移譲
420506	阿木	阿木地域振興センター		直営	昭和58年3月	31年	鉄筋コンクリート造	550.0	1	継続保全
420607	神坂	神坂生活改善センター		直営	昭和48年3月	41年	鉄骨ブロック造	230.0	1	地域移譲
420608	神坂	地域活性化センター湯舟の館		指定管理	平成11年3月	15年	鉄骨造	370.0	1	地域移譲
420809	坂下	上野地区集会場		直営	昭和60年3月	29年	木造	674.0	2	地域移譲
420810	坂下	上野多目的施設	上野地区集会場	直営						地域移譲
420911	川上	かわうえ自然休養村管理センター		直営	昭和53年4月	35年	鉄筋コンクリート造	898.0	2	検討中
420912	川上	川上青年の家	かわうえ自然休養村管理センター	直営						統合
421113	付知	付知1区集会所		直営	昭和50年4月	38年	木造	94.3	1	地域移譲
421114	付知	付知川東公会堂		直営	昭和52年1月	37年	木造	153.8	1	地域移譲
421215	福岡	福岡区民会館		直営	平成17年12月	8年	鉄骨造	536.0	1	地域移譲
421216	福岡	高山生活改善センター		直営	昭和28年11月	60年	木造	200.0	1	用途廃止
421217	福岡	高山区民会館		直営	平成15年3月	11年	木造一部鉄骨造	606.3	1	地域移譲
421218	福岡	下野いきいき会館		直営	平成20年3月	6年	鉄骨造	455.9	1	地域移譲
421219	福岡	旧田瀬区事務所		直営	昭和40年3月	49年	木造	231.0	1	用途廃止
421220	福岡	田瀬区民会館 (農村総合管理施設)		直営	平成11年3月	15年	木造	485.0	1	地域移譲
421321	蛭川	蛭川研修センター		直営	昭和57年3月	32年	鉄骨造	324.8	1	地域移譲
421322	蛭川	蛭川活性化センター		直営	平成21年3月	5年	木造	199.4	1	継続保全

※管理形態の「直営」は、業務委託している施設を含む。



集会施設・研修施設一覧表

施設番号	地域	主体施設名称	付属施設名称	管理形態	主要な建物の建築年月	経過年数	主要な建物の構造	延床面積 (㎡)	建物棟数	再編方針
420506	阿木	阿木地域振興センター		直営	昭和58年3月	31年	鉄筋コンクリート造	550.0	1	継続保全
420911	川上	かわうえ自然休養村管理センター		直営	昭和53年4月	35年	鉄筋コンクリート造	898.0	2	検討中
420912	川上	川上青年の家	かわうえ自然休養村管理センター	直営						統合
421322	蛭川	蛭川活性化センター		直営	平成21年3月	5年	木造	199.4	1	継続保全

※管理形態の「直営」は、業務委託している施設を含む。