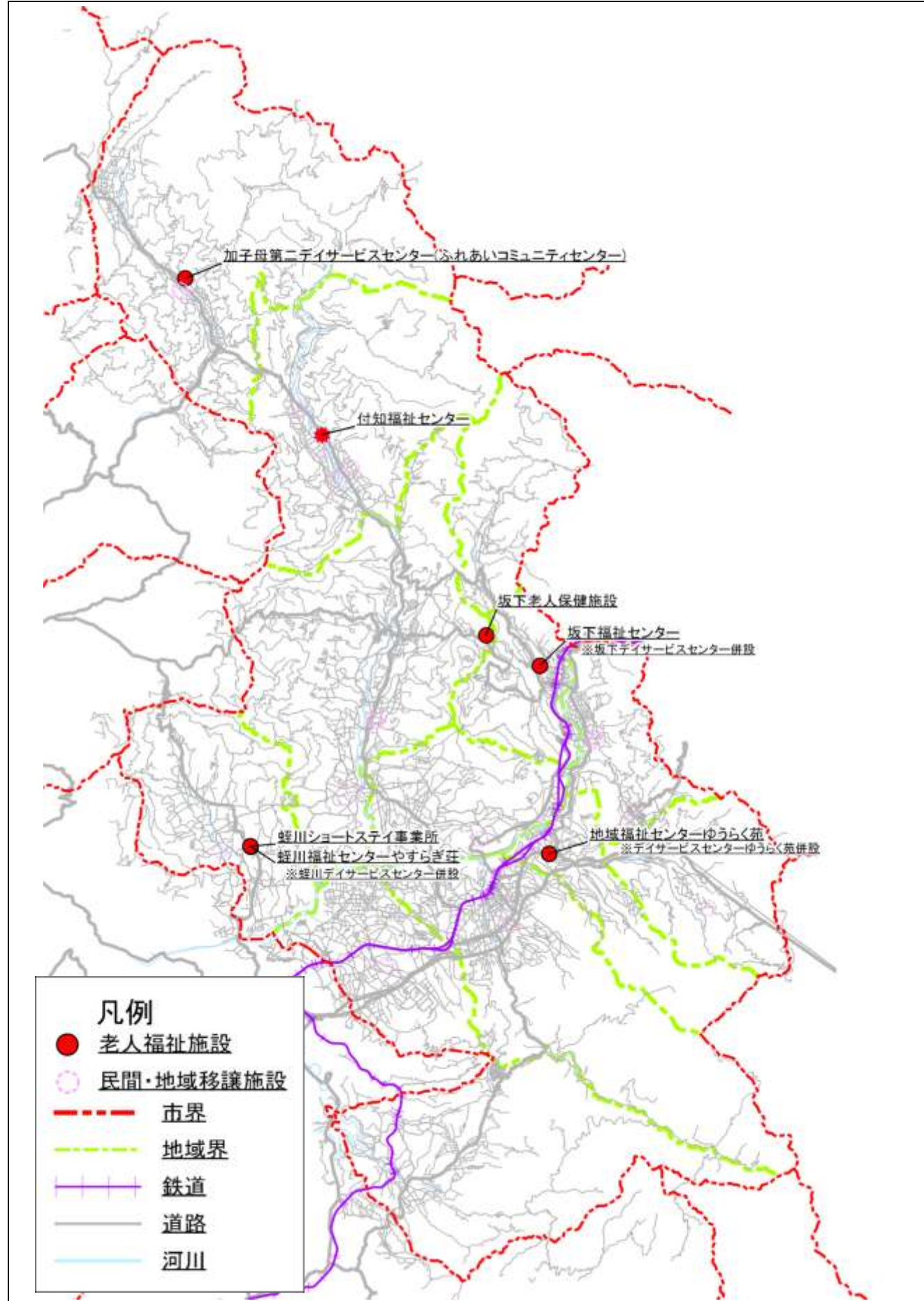


老人福祉施設一覧表

施設番号	地域	主体施設名称	付属施設名称	管理形態	主要な建物の建築年月	経過年数	主要な建物の構造	延床面積 (㎡)	建物棟数	再編方針
330101	中津	養護老人ホーム清和寮		指定管理	昭和55年3月	34年	鉄筋コンクリート造	2121.0	4	民間移譲
330102	中津	デイサービスセンターゆうわ苑	養護老人ホーム清和寮	指定管理						民間移譲
330203	苗木	介護実習センター		直営	平成12年10月	13年	鉄骨造	151.0	1	民間移譲
330304	坂本	デイサービスセンターひだまり苑		指定管理	平成12年2月	14年	鉄骨造	696.4	1	民間移譲
330405	落合	地域福祉センターゆうらく苑		直営	平成9年10月	16年	鉄筋コンクリート造	1401.8	1	継続保全
330406	落合	地域福祉センターゆうらく苑	デイサービスセンターゆうらく苑	指定管理						継続保全
330607	神坂	グループホームまごころ		指定管理	平成14年2月	12年	木造	308.0	1	民間移譲
330708	山口	山口デイサービスセンター椿苑		指定管理	平成9年3月	17年	鉄筋コンクリート造	1075.7	5	民間移譲
330709	山口	山口高齢者ふれあいセンター	山口デイサービスセンター椿苑	指定管理						民間移譲
330710	山口	山口地区生きがい作業所		貸付	平成14年2月	12年	木造	180.4	2	地域移譲
330711	山口	馬籠地区生きがい作業所		貸付	平成9年3月	17年	木造	45.0	1	地域移譲
330812	坂下	坂下老人保健施設		直営	平成4年4月	21年	鉄骨造	2476.8	2	継続保全
330813	坂下	坂下福祉センター		指定管理	平成7年11月	18年	木造	1584.7	3	継続保全
330814	坂下	坂下デイサービスセンター	坂下福祉センター	指定管理						継続保全
331015	加子母	加子母ふれあいコミュニティセンター	加子母第二デイサービスセンター	指定管理						継続保全
331016	加子母	加子母老人福祉センター白寿荘		直営	昭和61年3月	28年	鉄筋コンクリート造	516.0	1	地域移譲
331017	加子母	加子母デイサービスセンター		指定管理	昭和63年1月	26年	鉄筋コンクリート造	414.0	1	民間移譲
331018	加子母	加子母デイサービスセンター	ショートステイ事業所	指定管理						民間移譲
331119	付知	付知中央ふれあいセンター		直営	平成16年2月	10年	木造	183.7	1	地域移譲
331120	付知	付知北ふれあいセンター		直営	平成13年11月	12年	木造	168.0	1	地域移譲
331121	付知	付知南ふれあいセンター		直営	平成13年11月	12年	木造	167.6	1	地域移譲
331122	付知	付知東ふれあいセンター		直営	平成15年2月	11年	木造	164.6	1	地域移譲
331123	付知	付知福祉センター		直営	昭和55年3月～平成4年2月	34年	鉄筋コンクリート造	1423.8	5	継続保全
331124	付知	付知デイサービスセンター	付知福祉センター	指定管理						民間移譲
331225	福岡	福岡デイサービスセンター		指定管理	平成2年1月	24年	鉄筋コンクリート造	459.7	2	民間移譲
331226	福岡	福岡ショートステイ事業所	福岡デイサービスセンター	指定管理						民間移譲
331227	福岡	福岡いきがいサロン		直営	平成12年12月	13年	鉄骨造	222.0	1	地域移譲
331228	福岡	高山区民会館	高山いきがいサロン	直営	平成15年3月	11年	木造一部鉄骨造	606.3	1	地域移譲
331329	蛭川	蛭川高齢者ふれあい生きがいづくりの家		直営	平成11年11月	14年	鉄骨造	257.9	1	地域移譲
331330	蛭川	蛭川福祉センターやすらぎ荘		直営	平成5年10月	20年	鉄筋コンクリート造	1619.7	2	継続保全
331331	蛭川	蛭川福祉センターやすらぎ荘	蛭川デイサービスセンター	指定管理						継続保全
331332	蛭川	蛭川ショートステイ事業所	蛭川福祉センターやすらぎ荘	指定管理	平成17年3月	9年	鉄骨造	502.3	1	継続保全

※管理形態の「直営」は、業務委託している施設を含む。



老人福祉施設一覧表

施設番号	地域	主体施設名称	付属施設名称	管理形態	主要な建物の建築年月	経過年数	主要な建物の構造	延床面積 (㎡)	建物棟数	再編方針
330405	落合	地域福祉センターゆうらく苑		直営	平成9年10月	16年	鉄筋コンクリート造	1401.8	1	継続保全
330406	落合	地域福祉センターゆうらく苑	デイサービスセンターゆうらく苑	指定管理						継続保全
330812	坂下	坂下老人保健施設		直営	平成4年4月	21年	鉄骨造	2476.8	2	継続保全
330813	坂下	坂下福祉センター		指定管理	平成7年11月	18年	木造	1584.7	3	継続保全
330814	坂下	坂下デイサービスセンター	坂下福祉センター	指定管理						継続保全
331015	加子母	加子母ふれあいコミュニティセンター	加子母第二デイサービスセンター	指定管理						継続保全
331123	付知	付知福祉センター		直営	昭和55年3月～平成4年2月	34年	鉄筋コンクリート造	1423.8	5	継続保全
331330	蛭川	蛭川福祉センターやすらぎ荘		直営	平成5年10月	20年	鉄筋コンクリート造	1619.7	2	継続保全
331331	蛭川	蛭川福祉センターやすらぎ荘	蛭川デイサービスセンター	指定管理						継続保全
331332	蛭川	蛭川ショートステイ事業所	蛭川福祉センターやすらぎ荘	指定管理	平成17年3月	9年	鉄骨造	502.3	1	継続保全

※管理形態の「直営」は、業務委託している施設を含む。