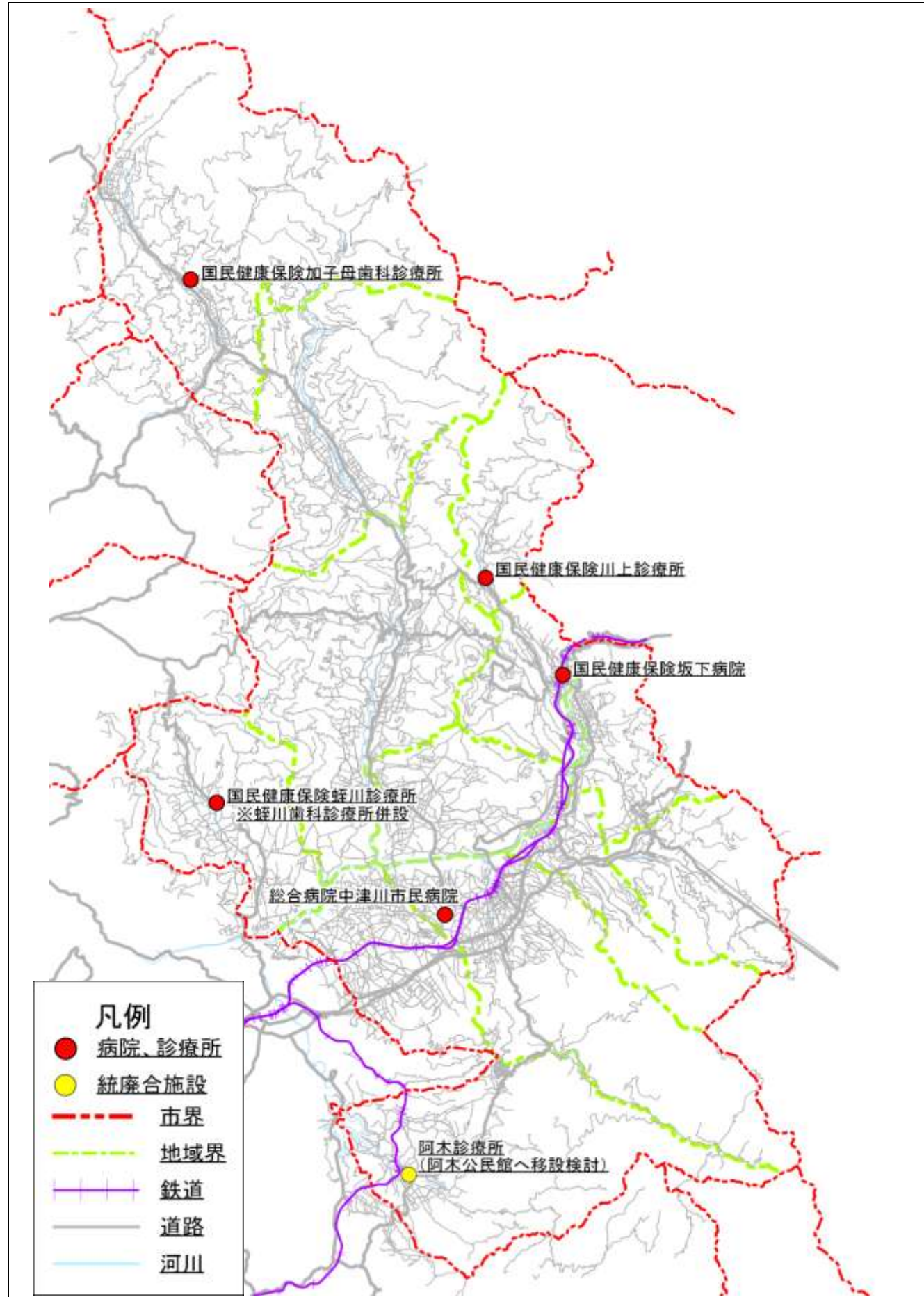


病院・診療所一覧表

施設番号	地域	主体施設名称	付属施設名称	管理形態	主要な建物の建築年月	経過年数	主要な建物の構造	延床面積 (㎡)	建物棟数	再編方針
310101	中津	総合病院中津川市民病院		直営	平成元年4月～平成17年3月	24年	鉄筋コンクリート造, 鉄骨造	34882.2	2	継続保全
310502	阿木	阿木地域振興センター	阿木診療所	直営	昭和58年3月	31年	鉄筋コンクリート造	141.5	1	統合
310803	坂下	国民健康保険坂下病院		直営	平成13年3月	13年	鉄筋コンクリート造	13868.5	1	継続保全
310904	川上	国民健康保険川上診療所		直営	平成13年3月	13年	木造	292.6	1	継続保全
311005	加子母	国民健康保険加子母歯科診療所		直営	平成13年3月	13年	木造	190.2	1	継続保全
311306	蛭川	国民健康保険蛭川診療所		直営	昭和54年3月	35年	鉄骨コンクリート造	1550.0	3	継続保全
311307	蛭川	国民健康保険蛭川診療所	蛭川歯科診療所	直営						継続保全

※管理形態の「直営」は、業務委託している施設を含む。



病院・診療所一覧表

施設番号	地域	主体施設名称	付属施設名称	管理形態	主要な建物の建築年月	経過年数	主要な建物の構造	延床面積 (㎡)	建物棟数	再編方針
310101	中津	総合病院中津川市民病院		直営	平成元年4月～平成17年3月	24年	鉄筋コンクリート造, 鉄骨造	34882.2	2	継続保全
310502	阿木	阿木地域振興センター	阿木診療所	直営	昭和58年3月	31年	鉄筋コンクリート造	141.5	1	統合
310803	坂下	国民健康保険坂下病院		直営	平成13年3月	13年	鉄筋コンクリート造	13868.5	1	継続保全
310904	川上	国民健康保険川上診療所		直営	平成13年3月	13年	木造	292.6	1	継続保全
311005	加子母	国民健康保険加子母歯科診療所		直営	平成13年3月	13年	木造	190.2	1	継続保全
311306	蛭川	国民健康保険蛭川診療所		直営	昭和54年3月	35年	鉄骨コンクリート造	1550.0	3	継続保全
311307	蛭川	国民健康保険蛭川診療所	蛭川歯科診療所	直営						継続保全

※管理形態の「直営」は、業務委託している施設を含む。