

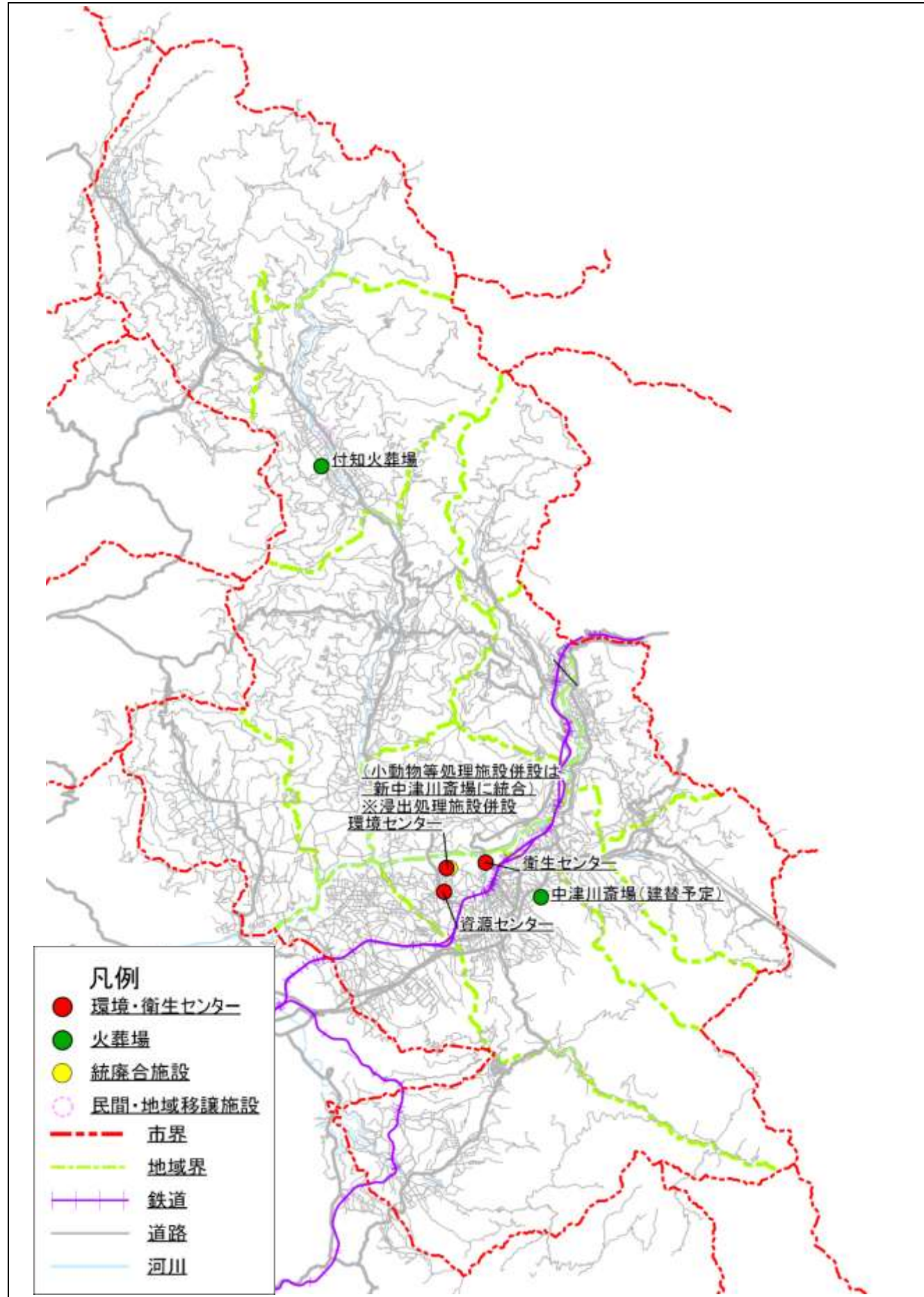
環境・衛生施設一覧表

施設番号	地域	主体施設名称	付属施設名称	管理形態	主要な建物の建築年月	経過年数	主要な建物の構造	延床面積 (㎡)	建物棟数	再編方針
210101	中津	衛生センター		直営	昭和51年2月～平成7年3月	38年	鉄筋コンクリート造	1862.0	14	継続保全
210102	中津	環境センター		直営	平成16年4月～平成17年9月	9年	鉄筋コンクリート造、鉄骨造	14345.5	9	継続保全
210103	中津	浸出処理施設	環境センター	直営						継続保全
210104	中津	小動物等処理施設	環境センター	直営						統合
210105	中津	資源センター		直営	平成4年3月	22年	鉄筋コンクリート造	624.9	3	継続保全
210106	中津	廃食用油燃料精製所	資源センター	直営						用途廃止
211107	付知	恵北衛生センター		直営	平成10年3月	16年	鉄筋コンクリート造	2292.0	2	用途廃止
211108	付知	付知リサイクル資源倉庫		直営	平成12年4月	13年	鉄骨造	247.0	2	地域移譲
211209	福岡	恵北最終処分場		直営	昭和63年5月	25年	鉄筋コンクリート造	90.2	1	用途廃止

斎場・火葬場一覧表

施設番号	地域	主体施設名称	付属施設名称	管理形態	主要な建物の建築年月	経過年数	主要な建物の構造	延床面積 (㎡)	建物棟数	再編方針
220101	中津	中津川斎場		直営	昭和50年5月	38年	鉄筋コンクリート造	317.2	3	継続保全
220802	坂下	坂下火葬場		直営	昭和36年6月	52年	その他	51.0	2	用途廃止
221104	付知	付知火葬場		直営	平成元年10月	24年	鉄骨造	103.0	3	継続保全
221305	蛭川	蛭川火葬場		直営	昭和35年2月	54年	木造	60.0	1	用途廃止

※管理形態の「直営」は、業務委託している施設を含む。



環境・衛生施設一覧表

施設番号	地域	主体施設名称	付属施設名称	管理形態	主要な建物の建築年月	経過年数	主要な建物の構造	延床面積 (㎡)	建物棟数	再編方針
210101	中津	衛生センター		直営	昭和51年2月～平成7年3月	38年	鉄筋コンクリート造	1862.0	14	継続保全
210102	中津	環境センター		直営	平成16年4月～平成17年9月	9年	鉄筋コンクリート造、鉄骨造	14345.5	9	継続保全
210103	中津	浸出処理施設	環境センター	直営						継続保全
210104	中津	小動物等処理施設	環境センター	直営						統合
210105	中津	資源センター		直営	平成4年3月	22年	鉄筋コンクリート造	624.9	3	継続保全

斎場・火葬場一覧表

施設番号	地域	主体施設名称	付属施設名称	管理形態	主要な建物の建築年月	経過年数	主要な建物の構造	延床面積 (㎡)	建物棟数	再編方針
220101	中津	中津川斎場		直営	昭和50年5月	38年	鉄筋コンクリート造	317.2	3	継続保全
221104	付知	付知火葬場		直営	平成元年10月	24年	鉄骨造	103.0	3	継続保全

※管理形態の「直営」は、業務委託している施設を含む。