

(公表様式1)

1. 第三セクター基本情報

名 称	株式会社 阿木レイクサイド	所在地	〒508-0007 岐阜県中津川 市阿木 2897 番地の 1
代表者名	代表取締役社長 大井 久司	設立年月日	平成 6 年 3 月 15 日
事業内容	パターゴルフ場、中の島公 園ふれあい施設の管理 そば製粉販売	管理施設の 契約形態	指定管理 / 管理委託
資本金 市出資額(割合)	1,000 万円 500 万円 (50.0%)	役職員等 ※()について	役員数 10 人(1) 職員数 3 人(0)
連絡先等	電話番号(0573)63-3070 ホームページアドレス http://nakafureai.wixsite.com		
管理施設 (所有区分)	① 中の島公園ふれあい施設 (市所有) ② 阿木川湖畔パターゴルフ場 (市所有)		

※()は、うち市出向者・退職者数を示します。役員数のうち市出向者には市長、副市長も含まれます。

2. 中津川市による点検評価の結果

経営状況につ いての予備的診断 における評価	B	A: 経営努力は行いつつ事業は継続 B: 事業内容の大幅な見直し等による抜本的な経営改善が必要 C: 深刻な経営難の状況であり、経営の観点から事業の存続を含めた検討が必要	
①事業は適切であるか (市の負担額以上に効果が上がっているか)	B	A: 適正 B: 改善が必要 C: 不適正	経営改善に向けた、さらなる計画作り が必要である。
②赤字を圧縮するために効率経営の自助努力を十 分行っているか (維持管理経費の節減、収入増に つながる経営など効率経営を十分行っているか)	B		屋根付きバーベキュー場利用者の増 加、パターゴルフは不採算、引続き存 続について検討が必要。
③事業を継続するための必要最低限の収支、財務 状況を維持しているか (純損益が±ゼロ以上の状 態となっているか)	B		指定管理料を含めた収支は、均衡が とれているが、指定管理料に頼らない 体制作りが理想である。
④今後の方向性に関する コメント、克服すべき課題		蕎麦の収穫量が良く売上が増加したが、赤字運営であるパターゴルフ場を今後ど うするか検討が必要。	

3. その他特記事項

・親水公園の利活用について関係者による協議が必要。 ・中の島総合ターミナルの管理運営について検討が必要。

4. 作成年月日及び作成担当部署

作成年月日 令和 2 年 2 月 18 日

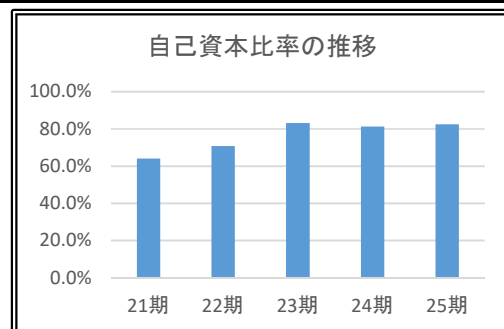
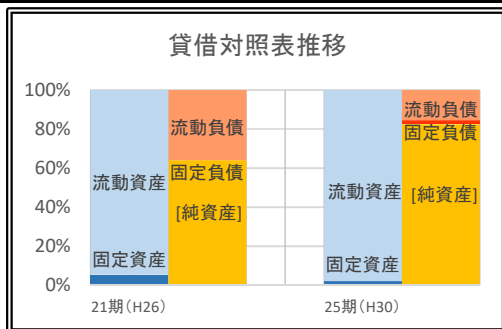
作成担当部署 岐阜県 中津川市 総務部 資産経営課

第三セクター 株式会社阿木レイクサイド

【貸借対照表】

(単位:円)

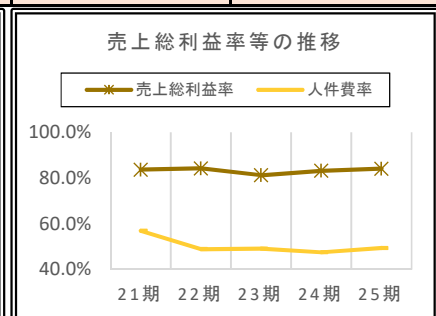
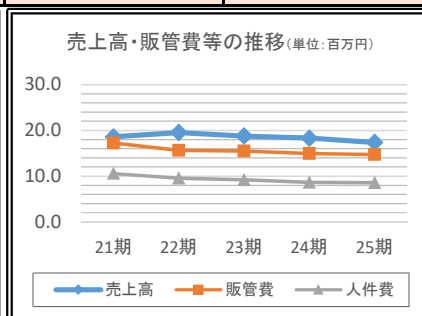
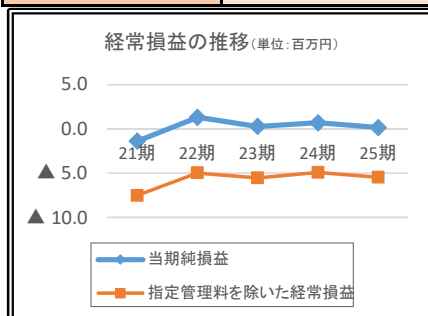
	21期(H26.1-H26.12)	22期(H27.1-H27.12)	23期(H28.1-H28.12)	24期(H29.1-H29.12)	25期(H30.1-H30.12)
[資産]	12,116,994	12,818,965	11,240,078	12,361,685	12,349,098
流動資産	11,471,210	12,330,130	10,846,179	12,044,134	12,088,420
固定資産	645,784	488,835	393,899	317,551	260,678
[負債]	4,350,220	3,746,675	1,888,767	2,313,260	2,155,310
流動負債	4,350,220	3,746,675	1,888,767	2,313,260	1,925,310
固定負債	0	0	0	0	230,000
[純資産]	7,766,774	9,072,290	9,351,311	10,048,425	10,193,788
資本金	10,000,000	10,000,000	10,000,000	10,000,000	10,000,000
繰越剰余金	▲ 2,233,226	▲ 927,710	▲ 648,689	48,425	193,788
自己資本比率	64.1%	70.8%	83.2%	81.3%	82.5%



【損益計算書】

(単位:円)

	21期(H26.1-H26.12)	22期(H27.1-H27.12)	23期(H28.1-H28.12)	24期(H29.1-H29.12)	25期(H30.1-H30.12)
売上高	18,601,000	19,533,502	18,764,477	18,291,189	17,372,552
売上原価	3,042,161	3,091,194	3,531,512	3,562,650	3,220,548
原価率	16.4%	15.8%	18.8%	19.5%	18.5%
売上総利益	15,558,839	16,442,308	15,232,965	15,215,365	14,605,200
売上総利益率	83.6%	84.2%	81.2%	83.2%	84.1%
販管費	17,284,055	15,655,994	15,492,549	14,948,333	14,737,713
販管費比率	92.9%	80.1%	82.6%	81.7%	84.8%
人件費	10,582,410	9,551,941	9,209,724	8,684,631	8,574,058
人件費率	56.9%	48.9%	49.1%	47.5%	49.4%
営業利益	▲ 1,725,216	786,314	▲ 259,584	267,032	▲ 132,513
営業外収益	622,652	640,647	729,298	724,741	698,742
営業外費用	20,555	20,499	20,555	0	0
経常損益	▲ 1,123,119	1,406,462	449,159	991,773	566,229
当期純損益	▲ 1,382,102	1,305,516	279,021	697,114	145,363
(※指定管理料等)	6,130,118	6,273,333	5,817,963	5,605,463	5,612,963
【※を除く収支】	▲ 7,512,220	▲ 4,967,817	▲ 5,538,942	▲ 4,908,349	▲ 5,467,600



特記事項	当期純損益はプラスであるが、指定管理料を除いた収支はマイナスとなっている。
------	---------------------------------------

(公表様式1)

1. 第三セクター基本情報

名 称	一般財団法人 椈の湖ふれあい村	所 在 地	〒509-9231 岐阜県中津川市 上野 589-17	
代 表 者 名	理事長 西尾 尚計	設 立 年 月 日	平成 7 年 2 月 16 日	
事 業 内 容	レジャー施設、そば畑、 グラウンドの管理運営	管 理 施 設 の 契 約 形 態	指定管理	
資 本 金 市出資額(割合)	3,000 万円 3,000 万円 (100.0%)	役 職 員 等 ※()について	役員数	7 人(1)
			職員数	1 人(0)
連 絡 先 等	電話番号(0573)75-3250 ホームページアドレス http://www.hananoko-camp.jp/			
管 理 施 設 (所有区分)	① 椈の湖ふれあい村 (市所有) ② 椈の湖自然公園 (市所有)			

※()は、うち市出向者・退職者数を示します。役員数のうち市出向者には市長、副市長も含まれます。

2. 中津川市による点検評価の結果

経営状況について の予備的診断 における評価	B	A: 経営努力は行いつつ事業は継続 B: 事業内容の大幅な見直し等による抜本的な経営改善が必要 C: 深刻な経営難の状況であり、経営の観点から事業の存続を含めた検討が必要		
①事業は適切であるか (市の負担額以上に効果が上がっているか)	B	A: 適正	キャンプ場、釣りで集客は増加し、売上 アップにつながっている。	
②赤字を圧縮するために効率経営の自助努力を十分 行っているか (維持管理経費の節減、収入増に つながる経営など効率経営を十分行っているか)	B	B: 改善が 必要	キャンプ場では積極的に自主的な修繕 を実施し、清潔できれいな施設を維持し 利用者の満足度を上げている。	
③事業を継続するための必要最低限の収支、財務 状況を維持しているか (純損益が±ゼロ以上の状 態となっているか)	B	C: 不適正	公益事業の収入が少なく借地も多くあ り、将来性を考えていく必要がある。	
④今後の方向性に関する コメント、克服すべき課題	借地問題を解決と公益事業の運営について考え、自立した運営を目指していくため の検討を進めていく必要がある。			

3. その他特記事項

・指定管理期間が終了するR2年度以降、自然公園をどのように維持・管理していくか、会社・地域・行政で検討する。

4. 作成年月日及び作成担当部署

作成年月日 令和 2 年 2 月 18 日

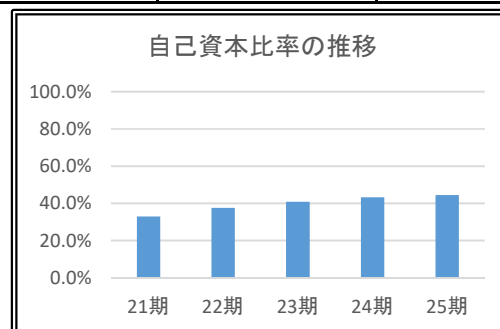
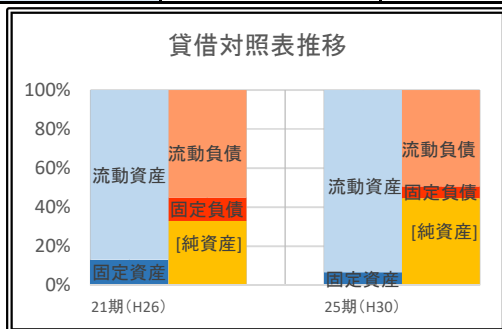
作成担当部署 岐阜県 中津川市 総務部 資産経営課

第三セクター 一般財団法人 椛の湖ふれあい村

【貸借対照表】

(単位:円)

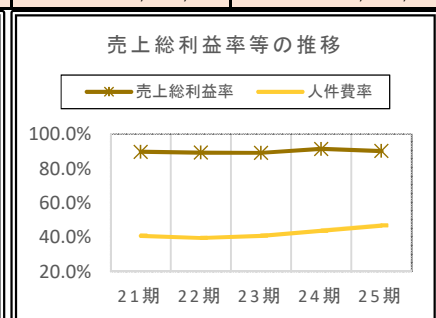
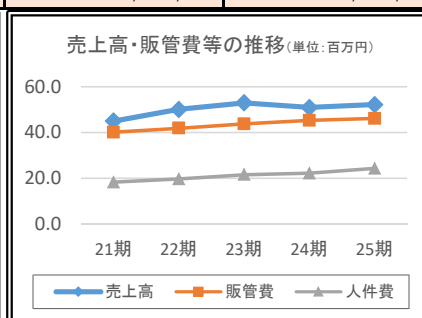
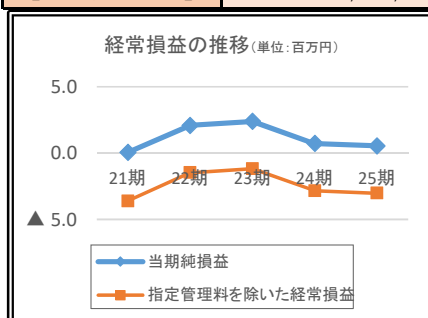
	21期(H26.4-H27.3)	22期(H27.4-H28.3)	23期(H28.4-H29.3)	24期(H29.4-H30.3)	25期(H30.4-H31.3)
[資産]	43,863,795	43,832,480	46,225,288	45,341,747	45,264,433
流動資産	38,107,253	40,145,619	42,511,015	41,408,615	42,341,612
固定資産	5,756,542	3,686,861	3,714,273	3,933,132	2,922,821
[負債]	29,429,710	27,315,630	27,328,152	25,727,516	25,111,395
流動負債	24,131,884	24,009,702	23,910,432	22,001,744	22,339,479
固定負債	5,297,826	3,305,928	3,417,720	3,725,772	2,771,916
[純資産]	14,434,085	16,516,850	18,897,136	19,614,231	20,153,038
資本金	30,000,000	30,000,000	30,000,000	30,000,000	30,000,000
繰越剰余金	▲ 15,565,915	▲ 13,483,150	▲ 11,102,864	▲ 10,385,769	▲ 9,846,962
自己資本比率	32.9%	37.7%	40.9%	43.3%	44.5%



【損益計算書】

(単位:円)

	21期(H26.4-H27.3)	22期(H27.4-H28.3)	23期(H28.4-H29.3)	24期(H29.4-H30.3)	25期(H30.4-H31.3)
売上高	44,968,070	50,034,995	52,944,170	50,858,849	52,160,438
売上原価	4,600,936	5,341,243	5,776,652	4,377,172	5,133,008
原価率	10.2%	10.7%	10.9%	8.6%	9.8%
売上総利益	40,367,134	44,693,752	47,167,518	46,481,677	47,027,430
売上総利益率	89.8%	89.3%	89.1%	91.4%	90.2%
販管費	40,072,041	41,878,534	43,765,673	45,319,283	46,105,058
販管費比率	89.1%	83.7%	82.7%	89.1%	88.4%
人件費	18,329,873	19,754,339	21,605,590	22,227,863	24,363,521
人件費率	40.8%	39.5%	40.8%	43.7%	46.7%
営業利益	295,093	3,098,565	3,401,845	1,162,394	922,372
営業外収益	332,615	283,347	299,941	377,501	385,335
営業外費用	0	0	0	0	0
経常損益	627,708	3,381,912	3,701,786	1,539,895	1,307,707
当期純損益	54,408	2,082,765	2,380,286	717,095	538,807
(※指定管理料等)	3,666,508	3,558,928	3,559,928	3,559,928	3,559,928
【※を除く収支】	▲ 3,612,100	▲ 1,476,163	▲ 1,179,642	▲ 2,842,833	▲ 3,021,121



特記事項	当期純損益はプラスであるが、指定管理料を除いた収支はマイナスとなっている。
------	---------------------------------------

(公表様式1)

1. 第三セクター基本情報

名称	一般財団法人 付知町振興公社	所在地	〒508-0351 岐阜県中津川市 付知町 8581-1 番地
代表者名	理事長 吉村 象作	設立年月日	平成2年10月16日
事業内容	道の駅の管理運営 温泉施設の管理運営	管理施設の 契約形態	指定管理
資本金 市出資額(割合)	1,000万円 1,000万円 (100%)	役職員等	役員数 6人(1) 職員数 4人(0)
その他	電話番号(0573)82-2000 ホームページアドレス(道の駅) http://www.michinoeki-hanakaido.jp/ (付知峡倉屋温泉) http://www.kuraya-onsen.jp/		
管理施設 (所有区分)	① 道の駅 裏木曾花街道センター、楽市楽座 (市所有) ② 付知峡倉屋温泉施設 (市所有) ③ 付知峡倉屋温泉スタンド (市所有)		

※()は、うち市出向者・退職者数を示します。役員数のうち市出向者には市長、副市長も含まれます。

2. 中津川市による点検評価の結果

経営状況について の予備的診断 における評価	A	A: 経営努力は行いつつ事業は継続 B: 事業内容の大幅な見直し等による抜本的な経営改善が必要 C: 深刻な経営難の状況であり、経営の観点から事業の存続を含めた検討が必要	
①事業は適切であるか (市の負担額以上に効果が上がっているか)	A	A: 適正	SNS等で情報発信を行い、新しい企画を開催し、集客数を増やす取り組みが行われている。
②赤字を圧縮するために効率経営の自助努力を十分行っているか(維持管理経費の節減、収入増につながる経営など効率経営を十分行っているか)	B	B: 改善が必要	コンビニでは、時間により店員数を調整し人件費を削減。温泉施設の管理委託の見直しによる経費削減。
③事業を継続するための必要最低限の収支、財務状況を維持しているか(純損益が±ゼロ以上の状態となっているか)	A	C: 不適正	コンビニの経営方法の見直し、機械設備の点検修繕の見直しにより支出を抑えた。
④今後の方向性に関する コメント、克服すべき課題	・温泉施設のリピーターの確保。 ・道の駅でのイベント開催による集客。		

3. その他特記事項

・修繕などの費用の大きなものは1社ではなく複数の会社の見積もり合わせを行い経費削減している。 ・コンビニの店長が交代した。
--

4. 作成年月日及び作成担当部署

作成年月日 令和2年2月18日

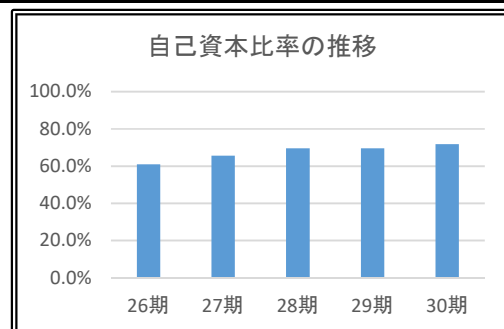
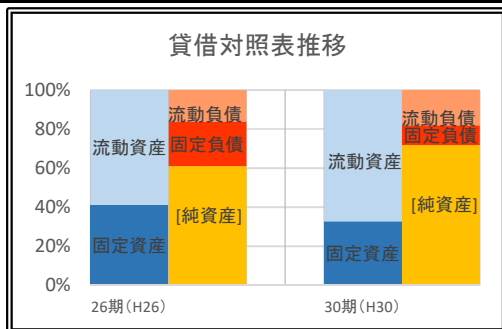
作成担当部署 岐阜県 中津川市 総務部 資産経営課

第三セクター 一般財団法人付知町振興公社

【貸借対照表】

(単位:円)

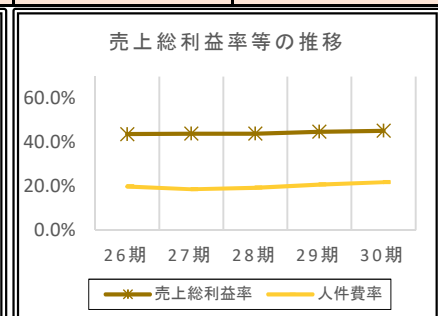
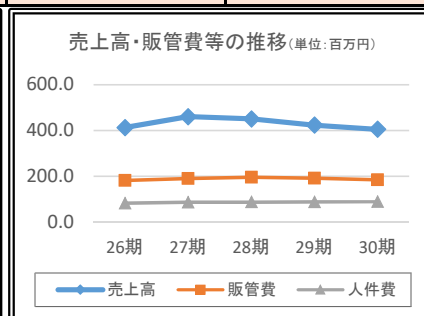
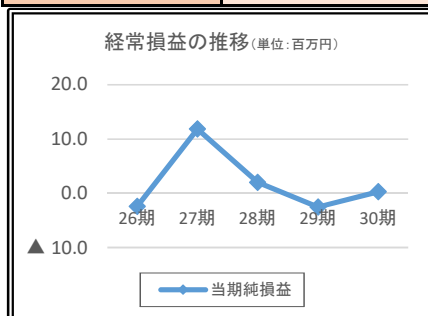
	26期(H26.4-H27.3)	27期(H27.4-H28.3)	28期(H28.4-H29.3)	29期(H29.4-H30.3)	30期(H30.4-H31.3)
[資産]	108,933,248	118,993,768	115,139,075	111,558,858	108,550,379
流動資産	64,095,557	75,803,762	75,180,079	73,682,711	73,119,605
固定資産	44,837,691	43,190,006	39,958,996	37,876,147	35,430,774
[負債]	42,549,211	40,781,406	34,928,653	33,896,386	30,620,938
流動負債	17,443,211	19,167,406	16,806,653	19,266,386	19,482,938
固定負債	25,106,000	21,614,000	18,122,000	14,630,000	11,138,000
[純資産]	66,384,037	78,212,362	80,210,422	77,662,472	77,929,441
資本金	10,000,000	10,000,000	10,000,000	10,000,000	10,000,000
繰越剰余金	56,384,037	68,212,362	70,210,422	67,662,472	67,929,441
自己資本比率	60.9%	65.7%	69.7%	69.6%	71.8%



【損益計算書】

(単位:円)

	26期(H26.4-H27.3)	27期(H27.4-H28.3)	28期(H28.4-H29.3)	29期(H29.4-H30.3)	30期(H30.4-H31.3)
売上高	412,833,708	460,296,626	450,554,380	423,061,196	405,009,587
売上原価	232,075,277	257,646,048	252,354,427	233,296,456	221,479,965
原価率	56.2%	56.0%	56.0%	55.1%	54.7%
売上総利益	180,758,431	202,650,578	198,199,953	189,764,740	183,529,622
売上総利益率	43.8%	44.0%	44.0%	44.9%	45.3%
販管費	181,396,585	190,546,012	195,290,953	191,941,664	184,905,578
販管費比率	43.9%	41.4%	43.3%	45.4%	45.7%
人件費	82,563,796	86,003,846	87,283,903	87,994,726	88,555,400
人件費率	20.0%	18.7%	19.4%	20.8%	21.9%
営業利益	▲ 638,154	12,104,566	2,909,000	▲ 2,176,924	▲ 1,375,956
営業外収益	8,796,434	10,640,322	9,253,235	10,741,819	10,517,055
営業外費用	10,469,646	9,461,855	9,587,375	11,040,845	8,802,130
経常損益	▲ 2,311,366	13,283,033	2,574,860	▲ 2,475,950	338,969
当期純損益	▲ 2,411,617	11,828,325	1,998,060	▲ 2,547,950	266,969
(※指定管理料等)	0	0	0	0	0
【※を除く収支】	▲ 2,411,617	11,828,325	1,998,060	▲ 2,547,950	266,969



特記事項	
------	--

(公表様式1)

1. 第三セクター基本情報

名 称	山口特産開発 株式会社	所 在 地	〒508-0501 岐阜県中津川市 山口 3373-123
代 表 者 名	代表取締役社長 張山 仁寛	設 立 年 月 日	平成4年7月6日
事 業 内 容	道の駅の管理運営 菓子製造	管理施設の 契 約 形 態	貸付
資 本 金 市出資額(割合)	4,100万円 2,400万円 (58.5%)	役 職 員 等 ※()について	役員数 13人(2) 職員数 2人(1)
連 絡 先 等	電話番号(0573)75-5950 ホームページアドレス http://sizumo.jp/		
管 理 施 設 (所有区分)	① 道の駅賤母、木曾ごへ一本舗 (市所有) ② おふくろ工房 (自社所有)		

※()は、うち市出向者・退職者数を示します。役員数のうち市出向者には市長、副市長も含まれます。

2. 中津川市による点検評価の結果

経営状況について の予備的診断 における評価	A	A: 経営努力は行いつつ事業は継続 B: 事業内容の大幅な見直し等による抜本的な経営改善が必要 C: 深刻な経営難の状況であり、経営の観点から事業の存続を含めた検討が必要	
①事業は適切であるか (市の負担額以上に効果が上がっているか)	A	A: 適正	電子マネー決済の導入や土産物の種類 を充実させ集客を増やしている。
②赤字を圧縮するために効率経営の自助努力を十 分行っているか (維持管理経費の節減、収入増に つながる経営など効率経営を十分行っているか)	A	B: 改善が 必要	利用者のニーズに合わせた商品の販売 や苗木城への出張販売を行い収益の増 加に努めた。
③事業を継続するための必要最低限の収支、財務 状況を維持しているか (純損益が±ゼロ以上の状 態となっているか)	A	C: 不適正	継続的な黒字経営。累積剰余金が9,924 万円となる。
④今後の方向性に関する コメント、克服すべき課題	・消費者還元事業終了以降の収益の確保を進めていく。 ・インターネット販売を利用して売上を増やす。		

3. その他特記事項

・還元事業に合わせた券売機等機器の更新。 ・山口総合事務所へテントの寄付。
--

4. 作成年月日及び作成担当部署

作成年月日 令和2年2月18日

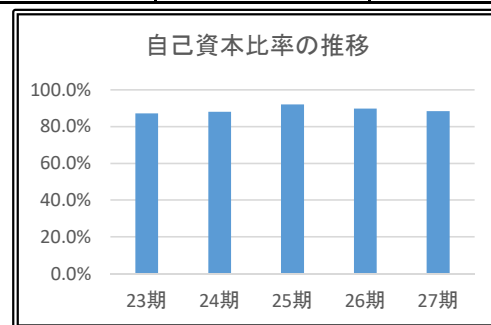
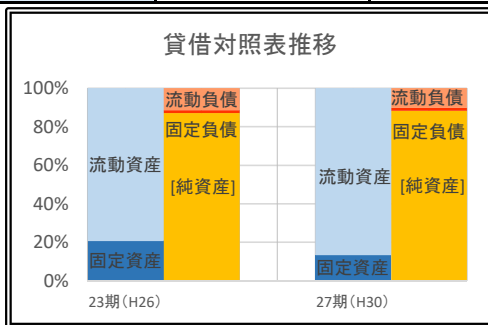
作成担当部署 岐阜県 中津川市 総務部 資産経営課

第三セクター 山口特産開発株式会社

【貸借対照表】

(単位:円)

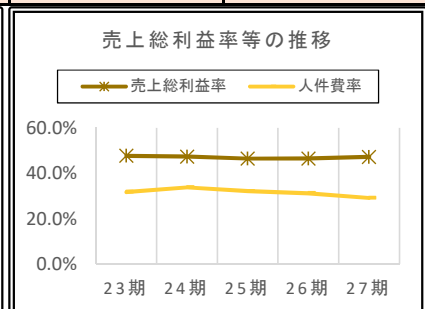
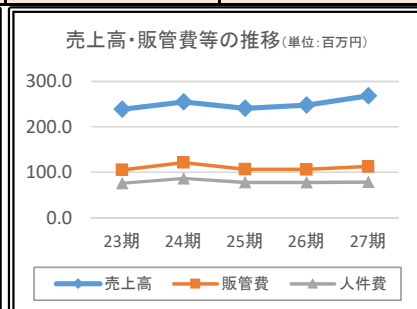
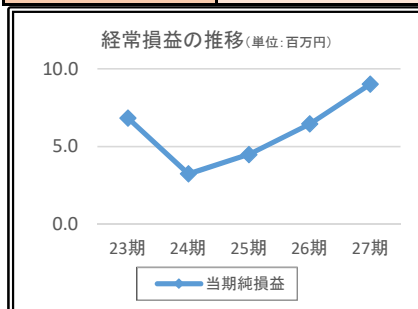
	23期(H26.2-H27.1)	24期(H27.2-H28.1)	25期(H28.2-H29.1)	26期(H29.2-H30.1)	27期(H30.2-H31.1)
[資産]	119,352,885	121,758,410	121,400,176	131,674,701	143,958,375
流動資産	94,570,946	98,651,733	99,314,236	111,060,300	124,622,099
固定資産	24,781,939	23,106,677	22,085,940	20,614,401	19,336,276
[負債]	15,256,522	14,430,180	9,584,042	13,410,734	16,682,147
流動負債	13,445,395	13,204,065	8,817,782	11,441,274	14,606,367
固定負債	1,811,127	1,226,115	766,260	1,969,460	2,075,780
[純資産]	104,096,363	107,328,230	111,816,134	118,263,967	127,276,228
資本金	41,000,000	41,000,000	41,000,000	41,000,000	41,000,000
自己資本	13,000,000	13,000,000	13,000,000	13,000,000	13,000,000
繰越剰余金	76,096,363	79,246,230	83,816,134	90,263,967	99,276,228
自己資本比率	87.2%	88.1%	92.1%	89.8%	88.4%



【損益計算書】

(単位:円)

	23期(H26.2-H27.1)	24期(H27.2-H28.1)	25期(H28.2-H29.1)	26期(H29.2-H30.1)	27期(H30.2-H31.1)
売上高	238,853,301	255,377,543	241,327,369	248,072,905	268,348,788
売上原価	124,986,959	134,436,619	129,246,745	132,816,858	141,848,732
原価率	52.3%	52.6%	53.6%	53.5%	52.9%
売上総利益	113,866,342	120,940,924	112,080,624	115,256,047	126,500,056
売上総利益率	47.7%	47.4%	46.4%	46.5%	47.1%
販管費	104,964,344	121,107,987	106,525,370	105,998,230	112,426,465
販管費比率	43.9%	47.4%	44.1%	42.7%	41.9%
人件費	75,760,729	86,242,320	77,338,082	77,284,934	78,131,112
人件費率	31.7%	33.8%	32.0%	31.2%	29.1%
営業利益	8,901,998	▲ 167,063	5,555,254	9,257,817	14,073,591
営業外収益	523,487	6,177,430	563,952	493,656	444,770
営業外費用	20,000	1,924,000	0	1,128,540	1,868,000
経常損益	9,405,485	4,086,367	6,119,206	8,622,933	12,650,361
当期純損益	6,817,915	3,231,867	4,487,904	6,447,833	9,012,261
(※指定管理料等)	0	0	0	0	0
【※を除く収支】	6,817,915	3,231,867	4,487,904	6,447,833	9,012,261



特記事項	安定した経営により、当期純損益はプラスを継続している。
------	-----------------------------

(公表様式2)

中津川市第三セクター経営状況一覧表(平成30年度決算)

作成:令和2年2月18日 総務部 資産経営課

【上限<>書は前々年実績、()書は前年実績】

単位:千円

No	1	2	3	5	計	備考	
三セク名	(株)阿木レイクサイド	(一財)椈の湖 ふれあい村	(財)付知町振興公社	山口特産開発(株)	合計		
期末資産合計 (総資産)	<11,240>	<46,225>	<115,139>	<121,400>	<294,004>		
	(12,361)	(45,341)	(111,558)	(131,674)	(300,934)		
	12,349	45,264	108,550	143,958	310,121		
売上高	<18,764>	<52,944>	<450,554>	<241,327>	<763,589>	※付知振興公社は、決算書に基づき、事業収益を記載。平成26年度実績からは、コンビニ事業分も合わせて記載されています。	
	(18,291)	(50,858)	(423,061)	(248,073)	(740,283)		
	17,372	52,160	405,009	268,348	742,889		
① 対前年増減額	▲ 919	1,302	▲ 18,052	20,275	2,606		
総収入 (売上高+営業外収益+特別利益)	<19,504>	<53,244>	<459,808>	<241,891>	<774,447>	※付知振興公社は、決算書に基づき、事業収益を記載。平成26年度実績からは、コンビニ事業分も合わせて記載されています。	
	(19,016)	(51,236)	(433,803)	(248,567)	(752,622)		
	18,071	52,545	415,526	143,958	630,100		
当期正味財産増減額・当期損益	<279>	<2,380>	<1,998>	<4,488>	<9,145>	○財団法人は「当期正味財産増減額」、株式会社は「当期損益」プラスは「黒字法人」、マイナスは「赤字法人」	
	(697)	(717)	(▲ 2,548)	(6,448)	(5,314)		
	145	1,307	266	12,650	14,368		
② 対前年増減額	▲ 552	590	2,814	6,202	9,054		
正味財産期末残高・純資産 (A)	<9,351>	<18,897>	<80,210>	<111,816>	<220,274>	○財団法人は「正味財産期末残高」、株式会社等は「純資産」	
	(10,048)	(19,614)	(77,662)	(118,264)	(225,588)		
	10,193	20,153	77,929	127,246	235,521		
基本財産等	基本財産・資本金等(B) (自己株式を除く)	10,000	30,000	10,000	28,000	78,000	○財団法人は基本財産 ○株式会社は資本金 ※ただし、山口特産(株)は自己株式13,000千円
	市出資金	5,000	30,000	10,000	24,000	69,000	
	出資割合(%)	50.0%	100.0%	100.0%	85.7%	88.5%	
利益剰余金 (A)-(B)	<▲ 928>	<▲ 13,483>	<68,212>	<79,328>	<133,129>	○財団法人は「一般正味財産」 ○マイナスは「累積赤字法人」(マイナス額が基本財産等を上回ると「債務超過法人」)	
	(▲ 649)	(▲ 11,103)	(70,210)	(83,816)	(142,274)		
	193	▲ 9,847	67,929	99,246	157,521		
	(累積赤字法人)	(累積赤字法人)	(累積黒字法人)	(累積黒字法人)	(累積黒字法人)		
	累積黒字法人	累積赤字法人	累積黒字法人	累積黒字法人	累積黒字法人		
今期の成長性 ①と②	減収増益	減収減益	減収減益	増収増益	増収増益		
市の関与	補助金・会費・委託料等	<2,818>	<0>	<0>	<0>	<2,818>	
		(2,605)	(0)	(0)	(0)	(2,605)	
		2,772				2,772	
	指定管理料	<3,000>	<3,560>	<0>	<0>	<6,560>	
		(3,000)	(3,560)	(0)	(0)	(6,560)	
		3,290	3,559			6,849	
	損失補償等	<0>	<0>	<0>	<0>	<0>	
		(0)	(0)	(0)	(0)	(0)	
						0	