

(公表様式1)

### 1. 第三セクター基本情報

名 称	株式会社 阿木レイクサイド	所 在 地	〒508-0007 岐阜県中津川 市阿木 2897 番地の 1
代 表 者 名	代表取締役社長 大井 久司	設 立 年 月 日	平成 6 年 3 月 15 日
事 業 内 容	パターゴルフ場、中の島公 園ふれあい施設の管理 そば製粉販売	管 理 施 設 の 契 約 形 態	指定管理 / 管理委託
資 本 金 市出資額(割合)	1,000 万円 500 万円 (50.0%)	役 職 員 等 ※()について	役員数 10 人(1) 職員数 3 人(0)
連 絡 先 等	電話番号(0573)63-3070 ホームページアドレス <a href="http://www.agi-nakanoshima.com/">http://www.agi-nakanoshima.com/</a>		
管 理 施 設 ( 所 有 区 分 )	① 中の島公園ふれあい施設 (市所有) ② 阿木川湖畔パターゴルフ場 (市所有)		

※()は、うち市出向者・退職者数を示します。役員数のうち市出向者には市長、副市長も含まれます。

### 2. 中津川市による点検評価の結果

経営状況につい ての予備的診断 における評価	B	A: 経営努力は行いつつ事業は継続 B: 事業内容の大幅な見直し等による抜本的な経営改善が必要 C: 深刻な経営難の状況であり、経営の観点から事業の存続を含めた検討が必要	
①事業は適切であるか (市の負担額以上に効果が上がっているか)	B	A: 適正 B: 改善が 必要 C: 不適正	経営改善に向けた、計画作りが必要である。
②赤字を圧縮するために効率経営の自助努力を十分行っているか (維持管理経費の節減、収入増につながる経営など効率経営を十分行っているか)	C		地元・市内企業への活用PR。 収支の合わないパターゴルフの方針について検討が必要である。
③事業を継続するための必要最低限の収支、財務状況を維持しているか (純損益が±ゼロ以上の状態となっているか)	B		そば部門の販路の拡大。 施設の修繕計画を策定し、修繕を効果的に行う必要がある。
④今後の方向性に関する コメント、克服すべき課題			バーベキュー利用者の持込ではなく食材のセット利用の普及、ターミナルの定期的なイベント開催など利用者増へ向けた工夫が必要である。

### 3. その他特記事項

・各施設の将来ビジョンを持ち、施設の維持・管理を会社・地元・所管轄課でしっかりと検討する必要がある。
--

### 4. 作成年月日及び作成担当部署

作成年月日 平成 30 年 2 月 28 日

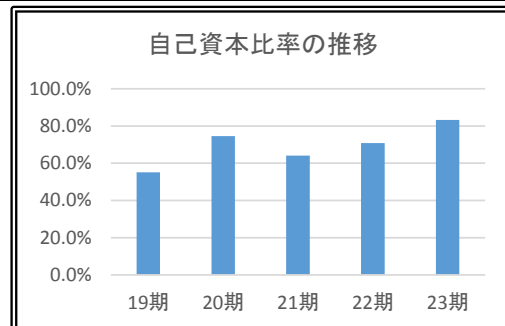
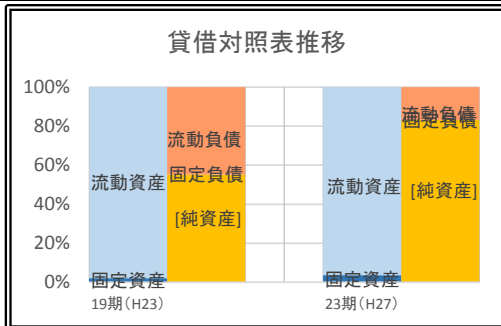
作成担当部署 岐阜県 中津川市 財務部 資産経営課

第三セクター 株式会社阿木レイクサイド

【貸借対照表】

(単位:円)

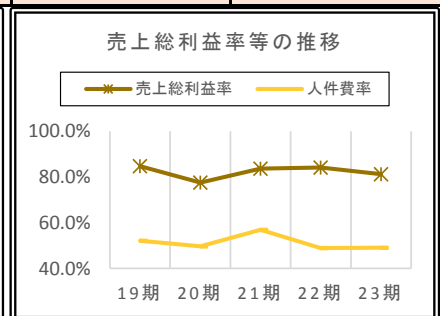
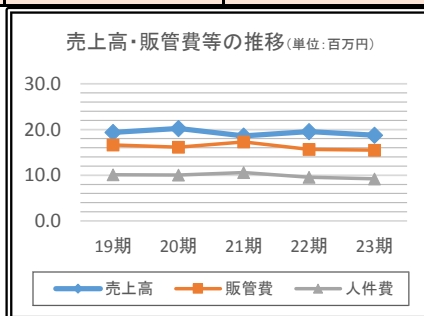
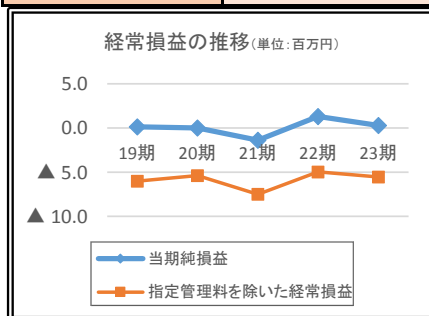
	19期(H24.1-H24.12)	20期(H25.1-H25.12)	21期(H26.1-H26.12)	22期(H27.1-H27.12)	23期(H28.1-H28.12)
[資産]	16,572,725	12,278,748	12,116,994	12,818,965	11,240,078
流動資産	16,236,319	11,918,137	11,471,210	12,330,130	10,846,179
固定資産	336,406	360,611	645,784	488,835	393,899
[負債]	7,432,297	3,129,872	4,350,220	3,746,675	1,888,767
流動負債	7,432,297	3,129,872	4,350,220	3,746,675	1,888,767
固定負債	0	0	0	0	0
[純資産]	9,140,428	9,148,876	7,766,774	9,072,290	9,351,311
資本金	10,000,000	10,000,000	10,000,000	10,000,000	10,000,000
繰越剰余金	▲ 859,572	▲ 851,124	▲ 2,233,226	▲ 927,710	▲ 648,689
自己資本比率	55.2%	74.5%	64.1%	70.8%	83.2%



【損益計算書】

(単位:円)

	19期(H24.1-H24.12)	20期(H25.1-H25.12)	21期(H26.1-H26.12)	22期(H27.1-H27.12)	23期(H28.1-H28.12)
売上高	19,392,775	20,231,007	18,601,000	19,533,502	18,764,477
売上原価	2,961,127	4,544,406	3,042,161	3,091,194	3,531,512
原価率	15.3%	22.5%	16.4%	15.8%	18.8%
売上総利益	16,431,648	15,686,601	15,558,839	16,442,308	15,232,965
売上総利益率	84.7%	77.5%	83.6%	84.2%	81.2%
販管費	16,617,219	16,156,906	17,284,055	15,655,994	15,492,549
販管費比率	85.7%	79.9%	92.9%	80.1%	82.6%
人件費	10,105,594	10,045,268	10,582,410	9,551,941	9,209,724
人件費率	52.1%	49.7%	56.9%	48.9%	49.1%
営業利益	▲ 185,571	▲ 470,305	▲ 1,725,216	786,314	▲ 259,584
営業外収益	445,489	483,510	622,652	640,647	729,298
営業外費用	54,863	2,225	20,555	20,499	20,555
経常損益	205,055	10,980	▲ 1,123,119	1,406,462	449,159
当期純損益	134,347	8,448	▲ 1,382,102	1,305,516	279,021
(※指定管理料等)	6,142,144	5,407,858	6,130,118	6,273,333	5,817,963
【※を除く収支】	▲ 6,007,797	▲ 5,399,410	▲ 7,512,220	▲ 4,967,817	▲ 5,538,942



特記事項	
------	--

(公表様式1)

### 1. 第三セクター基本情報

名 称	一般財団法人 椈の湖ふれあい村	所 在 地	〒509-9231 岐阜県中津川市 上野 589-17	
代 表 者 名	理事長 西尾 尚計	設 立 年 月 日	平成 7 年 2 月 16 日	
事 業 内 容	レジャー施設、そば畑、 グランドの管理運営	管理施設の 契 約 形 態	指定管理	
資 本 金 市出資額(割合)	3,000 万円 3,000 万円 (100.0%)	役 職 員 等 ※()について	役員数	7 人(1)
			職員数	1 人(0)
連 絡 先 等	電話番号(0573)69-5000 ホームページアドレス <a href="http://www.hananoko-camp.jp/">http://www.hananoko-camp.jp/</a>			
管 理 施 設 ( 所 有 区 分 )	① 椈の湖ふれあい村 (市所有) ② 椈の湖自然公園 (市所有)			

※()は、うち市出向者・退職者数を示します。役員数のうち市出向者には市長、副市長も含まれます。

### 2. 中津川市による点検評価の結果

経営状況について の予備的診断 における評価	<b>B</b>	A: 経営努力は行いつつ事業は継続 B: 事業内容の大幅な見直し等による抜本的な経営改善が必要 C: 深刻な経営難の状況であり、経営の観点から事業の存続を含めた検討が必要		
①事業は適切であるか (市の負担額以上に効果が上がっているか)	<b>A</b>	A: 適正	前期同様リピーター効果により、集客は増加し、売上アップにつながっている。	
②赤字を圧縮するために効率経営の自助努力を十分行っているか (維持管理経費の節減、収入増につながる経営など効率経営を十分行っているか)	<b>B</b>	B: 改善が必要	そば粉の品質向上を図り、新たな販路の開拓を行い、赤字の縮減をする必要がある。	
③事業を継続するための必要最低限の収支、財務状況を維持しているか (純損益が±ゼロ以上の状態となっているか)	<b>B</b>	C: 不適正	売上げは伸びているが借地も多くあり、将来性を考えていく必要がある。	
④今後の方向性に関する コメント、克服すべき課題	3 年後の指定管理終了時に自立化に向け地域の拠点施設として、今後地元・総合事務所等と協議していく必要がある。			

### 3. その他特記事項

・H32年度以降自然公園をどのように維持・管理していくか、会社・地元協議会等・所管轄課でしっかり検討する必要がある。

### 4. 作成年月日及び作成担当部署

作成年月日 平成 30 年 2 月 28 日

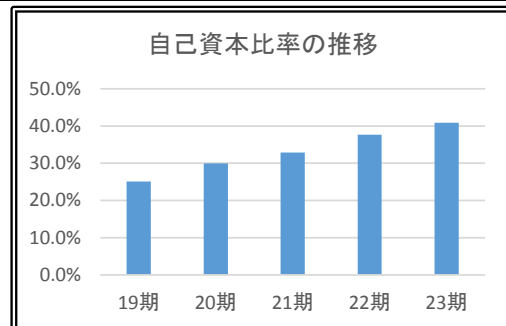
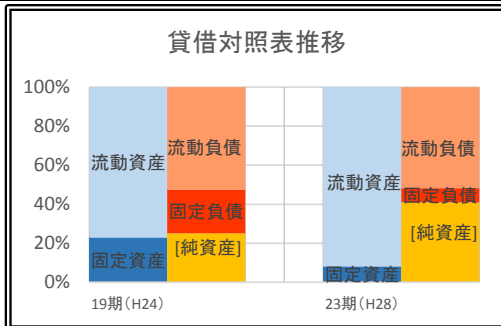
作成担当部署 岐阜県 中津川市 財務部 資産経営課

第三セクター 一般財団法人 椛の湖ふれあい村

【貸借対照表】

(単位:円)

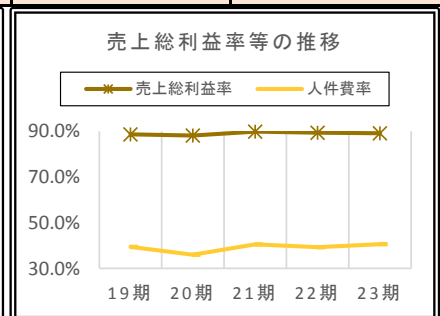
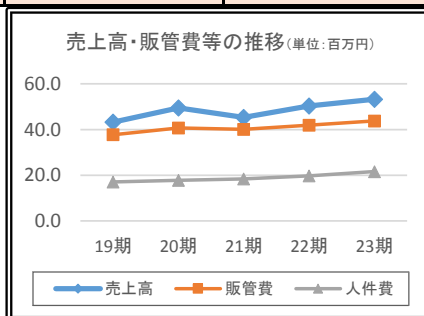
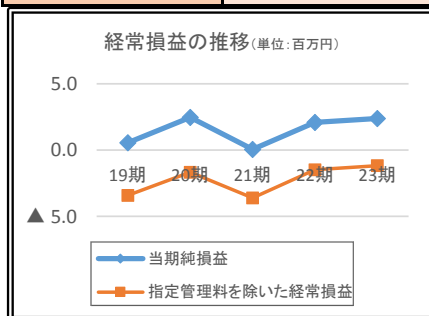
	19期(H24.4-H25.3)	20期(H25.4-H26.3)	21期(H26.4-H27.3)	22期(H27.4-H28.3)	23期(H28.4-H29.3)
[資産]	47,411,075	48,047,998	43,863,795	43,832,480	46,225,288
流動資産	36,586,214	39,624,504	38,107,253	40,145,619	42,511,015
固定資産	10,824,861	8,423,494	5,756,542	3,686,861	3,714,273
[負債]	35,499,506	33,668,321	29,429,710	27,315,630	27,328,152
流動負債	24,902,276	25,858,211	24,131,884	24,009,702	23,910,432
固定負債	10,597,230	7,810,110	5,297,826	3,305,928	3,417,720
[純資産]	11,911,569	14,379,677	14,434,085	16,516,850	18,897,136
資本金	30,000,000	30,000,000	30,000,000	30,000,000	30,000,000
繰越剰余金	▲ 18,088,431	▲ 15,620,323	▲ 15,565,915	▲ 13,483,150	▲ 11,102,864
自己資本比率	25.1%	29.9%	32.9%	37.7%	40.9%



【損益計算書】

(単位:円)

	19期(H24.4-H25.3)	20期(H25.4-H26.3)	21期(H26.4-H27.3)	22期(H27.4-H28.3)	23期(H28.4-H29.3)
売上高	43,209,677	49,473,858	45,300,685	50,318,342	53,244,111
売上原価	4,894,649	5,866,429	4,600,936	5,341,243	5,776,652
原価率	11.3%	11.9%	10.2%	10.6%	10.8%
売上総利益	38,315,028	43,607,429	40,699,749	44,977,099	47,467,459
売上総利益率	88.7%	88.1%	89.8%	89.4%	89.2%
販管費	37,696,007	40,620,621	40,072,041	41,878,534	43,765,673
販管費比率	87.2%	82.1%	88.5%	83.2%	82.2%
人件費	17,059,738	17,799,649	18,329,873	19,754,339	21,605,590
人件費率	39.5%	36.0%	40.5%	39.3%	40.6%
営業利益	619,021	2,986,808	627,708	3,098,565	3,701,786
営業外収益	0	0	0	0	0
営業外費用	0	0	0	0	0
経常損益	619,021	2,986,808	627,708	3,098,565	3,701,786
当期純損益	547,021	2,468,108	54,408	2,082,765	2,380,286
(※指定管理料等)	3,962,000	4,132,000	3,666,508	3,558,928	3,559,928
【※を除く収支】	▲ 3,414,979	▲ 1,663,892	▲ 3,612,100	▲ 1,476,163	▲ 1,179,642



特記事項

(公表様式1)

### 1. 第三セクター基本情報

名称	一般財団法人 付知町振興公社	所在地	〒508-0351 岐阜県中津川市 付知町 8581-1 番地	
代表者名	代表理事 吉村 象作	設立年月日	平成 2 年 10 月 16 日	
事業内容	道の駅の管理運営 温泉施設の管理運営	管理施設の 契約形態	指定管理	
資本金 市出資額(割合)	1,000 万円 1,000 万円 (100%)	役職員等 ※()について	役員数	6 人(1)
			職員数	4 人(0)
その他	電話番号(0573)82-2000 ホームページアドレス <a href="http://www.michinoeki-hanakaido.jp/">http://www.michinoeki-hanakaido.jp/</a> <a href="http://www.kuraya-onsen.jp/">http://www.kuraya-onsen.jp/</a>			
管理施設 (所有区分)	① 道の駅 裏木曾花街道センター、楽市楽座 (市所有) ② 付知峡倉屋温泉施設 (市所有) ③ 付知峡倉屋温泉スタンド (市所有)			

### 2. 中津川市による点検評価の結果

経営状況について の予備的診断 における評価	A	A: 経営努力は行いつつ事業は継続 B: 事業内容の大幅な見直し等による抜本的な経営改善が必要 C: 深刻な経営難の状況であり、経営の観点から事業の存続を含めた検討が必要		
①事業は適切であるか (市の負担額以上に効果が上がっているか)	A	A: 適正	市内仕入、市内雇用の効果は高い。道の駅や日帰り温泉として、地域の観光資源と連携した PR 効果は高い。	
②赤字を圧縮するために効率経営の自助努力を十分行っているか (維持管理経費の節減、収入増につながる経営など効率経営を十分行っているか)	A	B: 改善が必要	コンビニ事業の導入。徹底的なロスをなくす取り組みを実施している。	
③事業を継続するための必要最低限の収支、財務状況を維持しているか (純損益が±ゼロ以上の状態となっているか)	A	C: 不適正	利用者数が減少している中で、経費の見直しにより利益の確保に繋がっている。	
④今後の方向性に関する コメント、克服すべき課題	公益事業、収益事業の適切な仕分けが重要となる。安定した事業継続のために数値目標を設定した経営改善計画の策定が必要である。			

### 3. その他特記事項

・温泉の修繕計画は策定されており、計画的な修繕、保守点検がしっかり行われている。 ・平成 28 年度に、中津川市監査委員の出資団体監査を受けた。
---

### 4. 作成年月日及び作成担当部署

作成年月日 平成 30 年 2 月 28 日

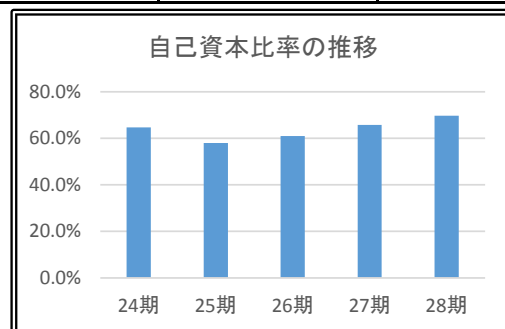
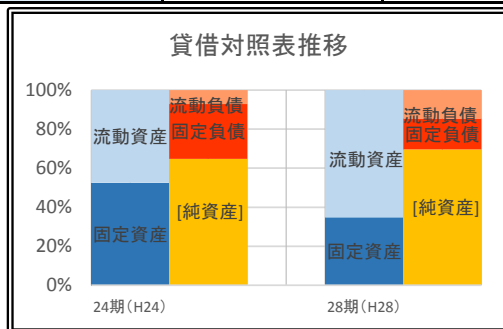
作成担当部署 岐阜県 中津川市 財務部 資産経営課

第三セクター 一般財団法人付知町振興公社

【貸借対照表】

(単位:円)

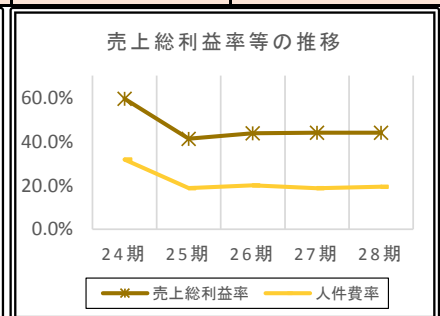
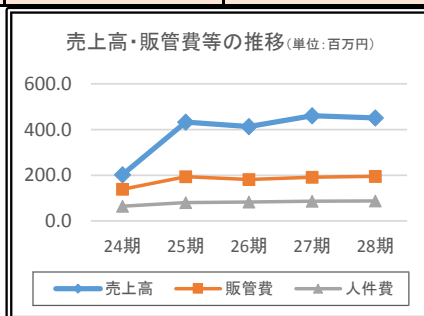
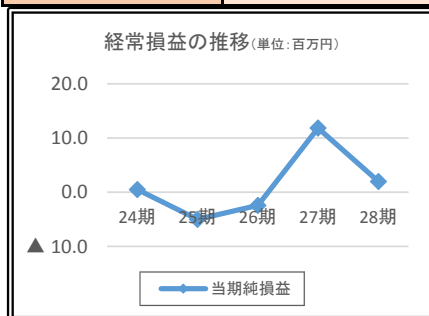
	24期(H24.4-H25.3)	25期(H25.4-H26.3)	26期(H26.4-H27.3)	27期(H27.4-H28.3)	28期(H28.4-H29.3)
[資産]	113,997,368	118,596,321	108,933,248	118,993,768	115,139,075
流動資産	54,149,532	73,489,775	64,095,557	75,803,762	75,180,079
固定資産	59,847,836	45,106,546	44,837,691	43,190,006	39,958,996
[負債]	40,194,321	49,800,667	42,549,211	40,781,406	34,928,653
流動負債	8,104,321	21,202,667	17,443,211	19,167,406	16,806,653
固定負債	32,090,000	28,598,000	25,106,000	21,614,000	18,122,000
[純資産]	73,803,047	68,795,654	66,384,037	78,212,362	80,210,422
資本金	10,000,000	10,000,000	10,000,000	10,000,000	10,000,000
繰越剰余金	63,803,047	58,795,654	56,384,037	68,212,362	70,210,422
自己資本比率	64.7%	58.0%	60.9%	65.7%	69.7%



【損益計算書】

(単位:円)

	24期(H24.4-H25.3)	25期(H25.4-H26.3)	26期(H26.4-H27.3)	27期(H27.4-H28.3)	28期(H28.4-H29.3)
売上高	202,624,630	432,088,595	412,833,708	460,296,626	450,554,380
売上原価	82,125,405	253,842,409	232,075,277	257,646,048	252,354,427
原価率	40.5%	58.7%	56.2%	56.0%	56.0%
売上総利益	120,499,225	178,246,186	180,758,431	202,650,578	198,199,953
売上総利益率	59.5%	41.3%	43.8%	44.0%	44.0%
販管費	138,564,640	193,248,790	181,396,585	190,546,012	195,290,953
販管費比率	68.4%	44.7%	43.9%	41.4%	43.3%
人件費	64,337,300	80,793,489	82,563,796	86,003,846	87,283,903
人件費率	31.8%	18.7%	20.0%	18.7%	19.4%
営業利益	▲ 18,065,415	▲ 15,002,604	▲ 638,154	12,104,566	2,909,000
営業外収益	19,399,811	9,995,211	8,796,434	10,640,322	9,253,235
営業外費用	485,032	0	10,469,646	9,461,855	9,587,375
経常損益	849,364	▲ 5,007,393	▲ 2,311,366	13,283,033	2,574,860
当期純損益	476,064	▲ 5,007,393	▲ 2,411,617	11,828,325	1,998,060
(※指定管理料等)	0	0	0	0	0
【※を除く収支】	476,064	▲ 5,007,393	▲ 2,411,617	11,828,325	1,998,060



特記事項
------

(公表様式1)

### 1. 第三セクター基本情報

名 称	株式会社 ひるかわ企画	所 在 地	〒509-8301 岐阜県中津川市 蛭川 5359 番地 2
代 表 者 名	代表取締役社長 大井久司	設 立 年 月 日	平成 5 年 11 月 30 日
事 業 内 容	紅岩山荘の管理運営 餅加工	管理施設の 契 約 形 態	指定管理 / 無償貸付
資 本 金 市出資額(割合)	1,000 万円 950 万円 (95.0%)	役 職 員 等 ※()について	役員数 5 人(2) 職員数 3 人(0)
連 絡 先 等	電話番号(0573)45-3000 ホームページアドレス <a href="http://www.city.nakatsugawa.gifu.jp/dantai/beniwa/">http://www.city.nakatsugawa.gifu.jp/dantai/beniwa/</a>		
管 理 施 設 ( 所 有 区 分 )	① 紅岩山荘、紅岩コテージ (市所有) ② 農畜産物処理加工場 (市所有)		

※()は、うち市出向者・退職者数を示します。役員数のうち市出向者には市長、副市長も含まれます。

### 2. 中津川市による点検評価の結果

経営状況について の予備的診断 における評価	C	A: 経営努力は行いつつ事業は継続 B: 事業内容の大幅な見直し等による抜本的な経営改善が必要 C: 深刻な経営難の状況であり、経営の観点から事業の存続を含めた検討が必要	
①事業は適切であるか (市の負担額以上に効果が上がっているか)	C	A: 適正	地元での雇用、市内からの仕入で一定の効果は見込まれるが、利用者は減少している。
②赤字を圧縮するために効率経営の自助努力を十分行っているか (維持管理経費の節減、収入増につながる経営など効率経営を十分行っているか)	C	B: 改善が必要	経費の節減に努めているが、民間譲渡発表後から利用者の減少に拍車がかかっている。
③事業を継続するための必要最低限の収支、財務状況を維持しているか (純損益が±ゼロ以上の状態となっているか)	C	C: 不適正	利用者の減少により、深刻な経営難に陥っている。
④今後の方向性に関するコメント、克服すべき課題	紅岩山荘は、平成 30 年 2 月から民間譲渡へ向けた公募を実施している。		

### 3. その他特記事項

・紅岩山荘の民間譲渡を発表されて以来、予約キャンセルや風評被害により利用者の減少が顕著現れている。
---

### 4. 作成年月日及び作成担当部署

作成年月日 平成 30 年 2 月 28 日

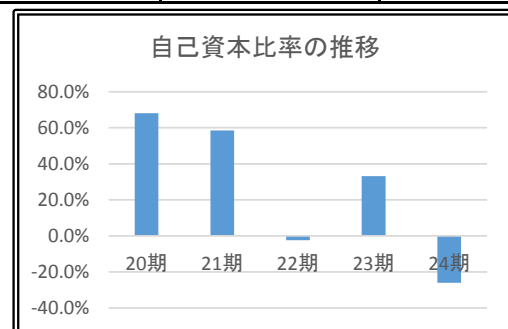
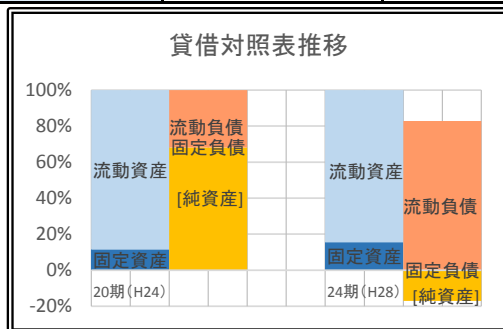
作成担当部署 岐阜県 中津川市 財務部 資産経営課

第三セクター 株式会社ひるかわ企画

【貸借対照表】

(単位:円)

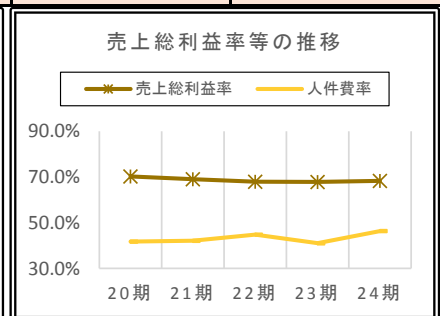
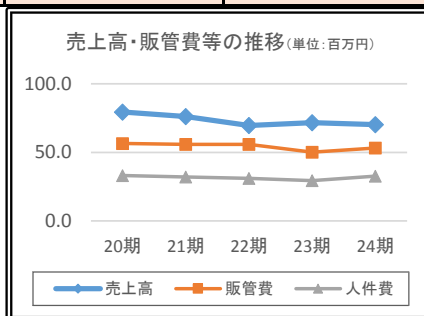
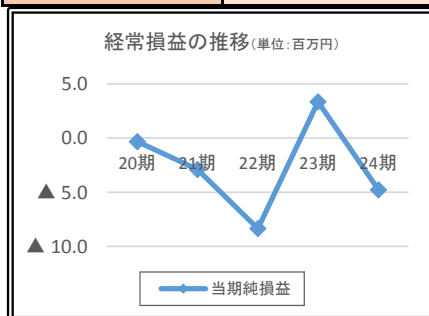
	20期(H24.10-H25.9)	21期(H25.10-H26.9)	22期(H26.10-H27.9)	23期(H27.10-H28.9)	24期(H28.10-H29.9)
[資産]	16,273,758	14,024,735	6,256,603	9,615,228	6,106,147
流動資産	14,418,096	12,454,575	4,971,601	8,455,683	5,164,829
固定資産	1,855,662	1,570,160	1,285,002	1,159,545	941,318
[負債]	5,182,085	5,821,966	6,410,796	6,425,897	7,693,450
流動負債	5,182,085	5,821,966	6,410,796	6,425,897	7,693,450
固定負債	0	0	0	0	0
[純資産]	11,091,673	8,202,769	▲ 154,193	3,189,331	▲ 1,587,303
資本金	10,000,000	10,000,000	10,000,000	10,000,000	10,000,000
繰越剰余金	1,091,673	▲ 1,797,231	▲ 10,154,193	▲ 6,810,669	▲ 11,587,303
自己資本比率	68.2%	58.5%	-2.5%	33.2%	-26.0%



【損益計算書】

(単位:円)

	20期(H24.10-H25.9)	21期(H25.10-H26.9)	22期(H26.10-H27.9)	23期(H27.10-H28.9)	24期(H28.10-H29.9)
売上高	79,446,136	76,139,653	69,585,575	71,597,881	70,317,892
売上原価	23,647,557	23,593,467	22,344,298	23,022,974	22,319,415
原価率	29.8%	31.0%	32.1%	32.2%	31.7%
売上総利益	55,798,579	52,546,186	47,241,277	48,574,907	47,998,477
売上総利益率	70.2%	69.0%	67.9%	67.8%	68.3%
販管費	56,506,693	55,764,369	55,910,140	50,135,002	53,138,348
販管費比率	71.1%	73.2%	80.3%	70.0%	75.6%
人件費	33,117,124	32,093,198	31,125,692	29,385,654	32,567,661
人件費率	41.7%	42.2%	44.7%	41.0%	46.3%
営業利益	▲ 708,114	▲ 3,218,183	▲ 8,668,863	▲ 1,560,095	▲ 5,139,871
営業外収益	451,749	401,279	443,902	4,975,619	455,760
営業外費用	0	0	0	0	20,523
経常損益	▲ 256,365	▲ 2,816,904	▲ 8,224,961	3,415,524	▲ 4,704,634
当期純損益	▲ 328,365	▲ 2,888,904	▲ 8,356,962	3,343,524	▲ 4,776,634
(※指定管理料等)	0	0	0	4,629,630	0
【※を除く収支】	▲ 328,365	▲ 2,888,904	▲ 8,356,962	▲ 1,286,106	▲ 4,776,634



特記事項	
------	--



(公表様式1)

### 1. 第三セクター基本情報

名 称	山口特産開発 株式会社	所 在 地	〒508-0501 岐阜県中津川市 山口 3373-123	
代 表 者 名	代表取締役社長 張山 仁寛	設 立 年 月 日	平成4年7月6日	
事 業 内 容	道の駅の管理運営 菓子製造	管理施設の 契 約 形 態	貸付	
資 本 金 市出資額(割合)	4,100万円 2,400万円 (58.5%)	役 職 員 等 ※()について	役員数	11人(3)
			職員数	2人(1)
連 絡 先 等	電話番号(0573)75-5950 ホームページアドレス <a href="http://sizumo.jp/">http://sizumo.jp/</a>			
管 理 施 設 ( 所 有 区 分 )	① 道の駅賤母、木曾ごへ一本舗 (市所有) ② おふくろ工房 (自社所有)			

※()は、うち市出向者・退職者数を示します。役員数のうち市出向者には市長、副市長も含まれます。

### 2. 中津川市による点検評価の結果

経営状況について の予備的診断 における評価	A	A: 経営努力は行いつつ事業は継続 B: 事業内容の大幅な見直し等による抜本的な経営改善が必要 C: 深刻な経営難の状況であり、経営の観点から事業の存続を含めた検討が必要		
①事業は適切であるか (市の負担額以上に効果が上がっているか)	A	A: 適正	地元雇用の確保、市内仕入、五平餅など特産品の販売など効果は高い。	
②赤字を圧縮するために効率経営の自助努力を十分行っているか (維持管理経費の節減、収入増につながる経営など効率経営を十分行っているか)	A	B: 改善が必要	特産品開発やイベント参加など、積極的に経営努力を行っている。	
③事業を継続するための必要最低限の収支、財務状況を維持しているか (純損益が±ゼロ以上の状態となっているか)	A	C: 不適正	継続的な黒字経営。累積剰余金が8,300万円となる。	
④今後の方向性に関する コメント、克服すべき課題	免税店機能を活用した、外国人観光客などの新たな顧客へ向けたPR活動が必要となる。従業員の高齢化、道の駅の経営に頼っている体制への対策が必要である。			

### 3. その他特記事項

・地域イベントでの活用と駐車場の確保のため、第2駐車場の舗装工事を実施した。 ・平成28年度に、中津川市監査委員の出資団体監査を受けた。
---

### 4. 作成年月日及び作成担当部署

作成年月日 平成30年2月28日

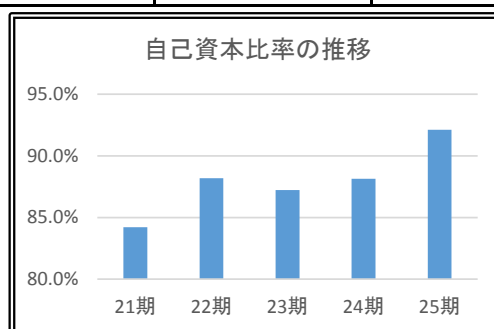
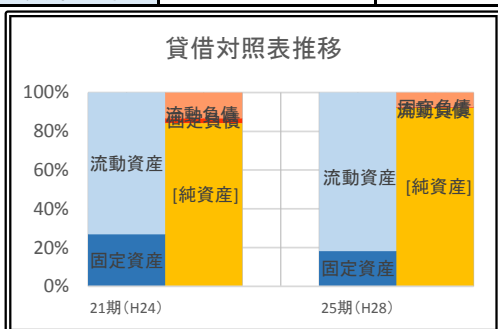
作成担当部署 岐阜県 中津川市 財務部 資産経営課

第三セクター 山口特産開発株式会社

【貸借対照表】

(単位:円)

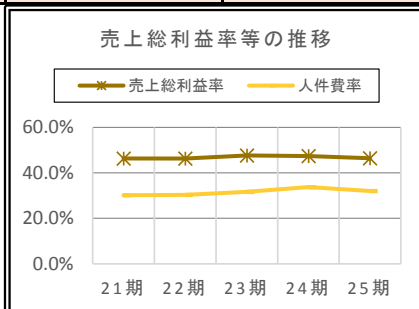
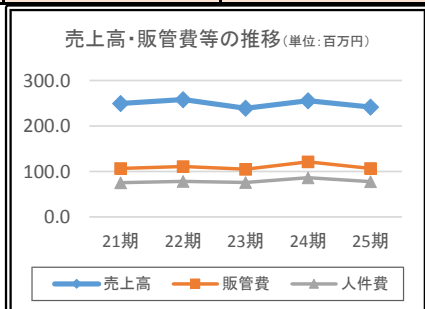
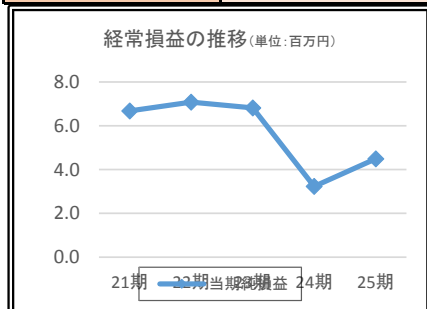
	21期(H24.2-H25.1)	22期(H25.2-H26.1)	23期(H26.2-H27.1)	24期(H27.2-H28.1)	25期(H28.2-H29.1)
[資産]	107,117,571	110,318,854	119,352,885	121,758,410	121,400,176
流動資産	78,396,823	84,068,237	94,570,946	98,651,733	99,314,236
固定資産	28,720,748	26,250,617	24,781,939	23,106,677	22,085,940
[負債]	16,920,247	13,040,406	15,256,522	14,430,180	9,584,042
流動負債	14,239,927	11,577,450	13,445,395	13,204,065	8,817,782
固定負債	2,680,320	1,462,956	1,811,127	1,226,115	766,260
[純資産]	90,197,324	97,278,448	104,096,363	107,328,230	111,816,134
資本金	41,000,000	41,000,000	41,000,000	41,000,000	41,000,000
自己資本	13,000,000	13,000,000	13,000,000	13,000,000	13,000,000
繰越余剰金	62,197,324	69,278,448	76,096,363	79,246,230	83,816,134
自己資本比率	84.2%	88.2%	87.2%	88.1%	92.1%



【損益計算書】

(単位:円)

	21期(H24.2-H25.1)	22期(H25.2-H26.1)	23期(H26.2-H27.1)	24期(H27.2-H28.1)	25期(H28.2-H29.1)
売上高	249,378,451	258,116,772	238,853,301	255,377,543	241,327,369
売上原価	133,807,943	138,417,433	124,986,959	134,436,619	129,246,745
原価率	53.7%	53.6%	52.3%	52.6%	53.6%
売上総利益	115,570,508	119,699,339	113,866,342	120,940,924	112,080,624
売上総利益率	46.3%	46.4%	47.7%	47.4%	46.4%
販管費	106,363,174	110,565,650	104,964,344	121,107,987	106,525,370
販管費比率	42.7%	42.8%	43.9%	47.4%	44.1%
人件費	75,283,558	78,163,575	75,760,729	86,242,320	77,338,082
人件費率	30.2%	30.3%	31.7%	33.8%	32.0%
営業利益	9,207,334	9,133,689	8,901,998	▲ 167,063	5,555,254
営業外収益	986,314	578,065	523,487	6,177,430	563,952
営業外費用	30,000	290,000	20,000	1,924,000	0
経常損益	10,163,648	9,421,754	9,405,485	4,086,367	6,119,206
当期純損益	6,685,369	7,081,124	6,817,915	3,231,867	4,487,904
(※指定管理料等)	0	0	0	0	0
【※を除く収支】	6,685,369	7,081,124	6,817,915	3,231,867	4,487,904



特記事項	
------	--

(公表様式2)

## 中津川市第三セクター経営状況一覧表(平成28年度決算)

作成:平成30年2月28日 財務部資産経営課

【上限&lt; &gt;書は前々年実績、( )書は前年実績】

単位:千円

No	1	2	3	4	5	計	備考	
三セク名	(株)阿木レイクサイド	(一財)樫の湖 ふれあい村	(財)付知町振興公社	(株)ひるかわ企画	山口特産開発(株)	合計		
期末資産合計 (総資産)	<12,117>	<43,864>	<108,933>	<6,257>	<119,353>	<290,524>		
	(12,819)	(43,832)	(118,994)	(9,615)	(121,758)	(307,018)		
	11,240	46,225	115,139	6,106	121,400	300,110		
売上高	<18,601>	<41,302>	<412,834>	<69,586>	<238,853>	<781,176>	※付知振興公社は、決算書に基づき、事業収益を記載。平成26年度実績からは、コンビニ事業分も合わせて記載されています。	
	(19,534)	(46,476)	(460,297)	(71,598)	(255,378)	(853,283)		
	18,764	49,384	450,554	70,318	241,327	830,347		
① 対前年増減額	▲ 770	2,908	▲ 9,743	▲ 1,280	▲ 14,051	▲ 22,936		
総収入 (売上高+営業外収益+特別利益)	<19,224>	<45,301>	<421,630>	<76,541>	<239,371>	<802,067>	※付知振興公社は、決算書に基づき、事業収益を記載。平成26年度実績からは、コンビニ事業分も合わせて記載されています。	
	(20,174)	(50,318)	(470,937)	(76,574)	(261,555)	(879,558)		
	19,504	53,244	459,808	70,774	241,891	845,221		
当期正味財産増減額・当期損益	<▲ 1,382>	<54>	<▲ 2,412>	<▲ 2,889>	<6,818>	<189>	○財団法人は「当期正味財産増減額」、株式会社は「当期損益」 プラスは「黒字法人」、マイナスは「赤字法人」	
	(1,306)	(2,083)	(11,828)	(▲ 1,560)	(3,232)	(16,889)		
	279	2,380	1,998	▲ 4,777	4,488	4,368		
② 対前年増減額	▲ 1,027	297	▲ 9,830	▲ 3,217	1,256	▲ 12,521		
正味財産期末残高・純資産 (A)	<7,767>	<14,434>	<66,384>	<8,203>	<104,096>	<200,884>	○財団法人は「正味財産期末残高」、株式会社等は「純資産」	
	(9,072)	(16,517)	(78,212)	(3,189)	(107,328)	(214,318)		
	9,351	18,897	80,210	▲ 1,587	111,816	218,687		
基本財産等	基本財産・資本金等(B) (自己株式を除く)	10,000	30,000	10,000	10,000	28,000	88,000	○財団法人は基本財産 ○株式会社は資本金 ※ただし、山口特産(株)は自己株式13,000千円
	市出資金	5,000	30,000	10,000	9,500	24,000	78,500	
	出資割合(%)	50.0%	100.0%	100.0%	95.0%	85.7%	89.2%	
利益剰余金 (A)-(B)	<▲ 2,233>	<▲ 15,566>	<56,384>	<▲ 1,797>	<76,096>	<112,884>	○財団法人は「一般正味財産」 ○マイナスは「累積赤字法人」(マイナス額が基本財産等を上回ると「債務超過法人」)	
	(▲ 928)	(▲ 13,483)	(68,212)	(▲ 6,811)	(79,328)	(126,318)		
	▲ 649	▲ 11,103	70,210	▲ 11,587	83,816	130,687		
	(累積赤字法人)	(累積赤字法人)	(累積黒字法人)	(累積赤字法人)	(累積黒字法人)	(累積黒字法人)		
	累積赤字法人	累積赤字法人	累積黒字法人	債務超過法人	累積黒字法人	累積黒字法人		
今期の成長性 ①と②	減収減益	増収増益	減収減益	減収減益	減収増益	減収減益		
市の関与	補助金・会費・委託料等	<3,130>	<0>	<0>	<0>	<0>	<3,130>	
		(3,273)	(0)	(0)	(0)	(0)	(3,273)	
		2,818	0	0	0	0	2,818	
	指定管理料	<3,000>	<3,667>	<0>	<0>	<0>	<6,667>	
		(3,000)	(3,559)	(0)	(4,630)	(0)	(11,189)	
		3,000	3,560	0	0	0	6,560	
損失補償等	<0>	<0>	<0>	<0>	<0>	<0>		
	(0)	(0)	(0)	(0)	(0)	(0)		
	0	0	0	0	0	0		