

物 件 調 査 書

物件番号 No. 2-3

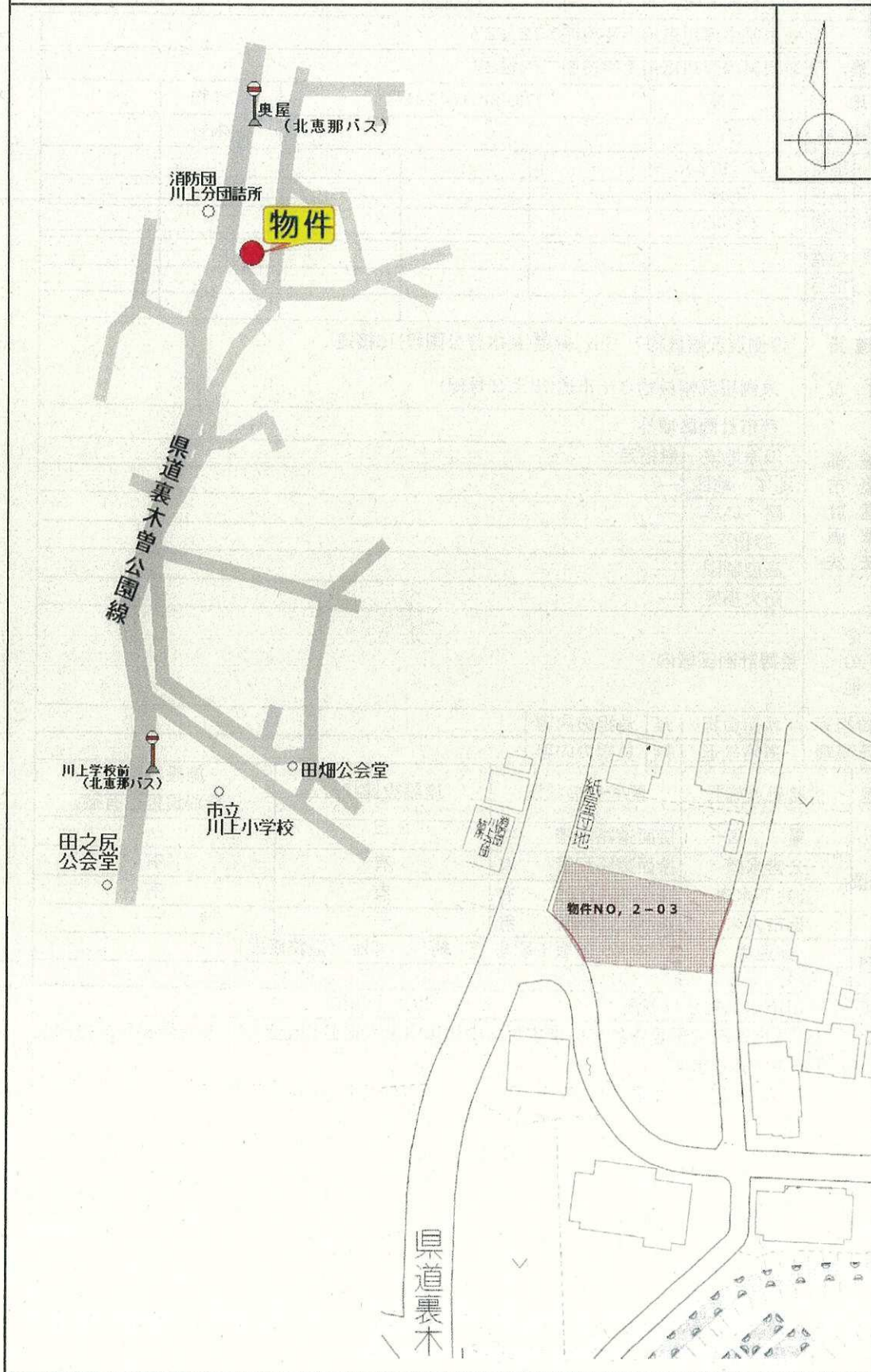
令和 2年 6月 5日作成

所在地		岐阜県中津川市川上字奥屋722番27				
住居表示		岐阜県中津川市川上字奥屋722番27				
現況地目 及び面積等		宅地	278.48㎡(84.24坪)		工作物	
					立木竹	
登記簿	地番	722番27				
	地目	宅地				
	数量	278.48㎡				
記載事項	地番					
	地目					
	数量					
接面道路 の状況		西側現況幅員約7.5m 県道(裏木曾公園線)に接道 東側現況幅員約3m市道(川上2号線)				
法令に基づく制限	建築基準法	都市計画区域外				
		用途地域	無指定			
		地域・地区	—			
		建ぺい率	—			
		容積率	—			
		高度制限	—			
	防火指定	—				
その他	景観計画区域内					
私道の負担等 に関する事項		私道負担	無	負担の内容		
		道路後退	無	負担の内容		
施設の概要	供給処理	供給処理施設	配管等の状況		施設設備状況	施設設備の 特別負担の有無
		電気	接面道路配線	有	—	—
		公営水道	接面道路配管	有	有	有
		公共下水道	接面道路配管	有	有	有
		都市ガス	接面道路配管	無	—	—
交通機関	鉄道等	JR中央線坂下駅まで 約7.4km (道路距離)				
	バス					
公共施設		中津川市川上総合事務所		川上小学校		
参考事項	<p>・上下水道は物件内に配管されていますが、中津川市上水道分担金及び下水道受益者負担金を支払う必要があります。 【詳しくは、中津川市役所 水道課(0573-66-1111)にお問い合わせ下さい。】</p>					

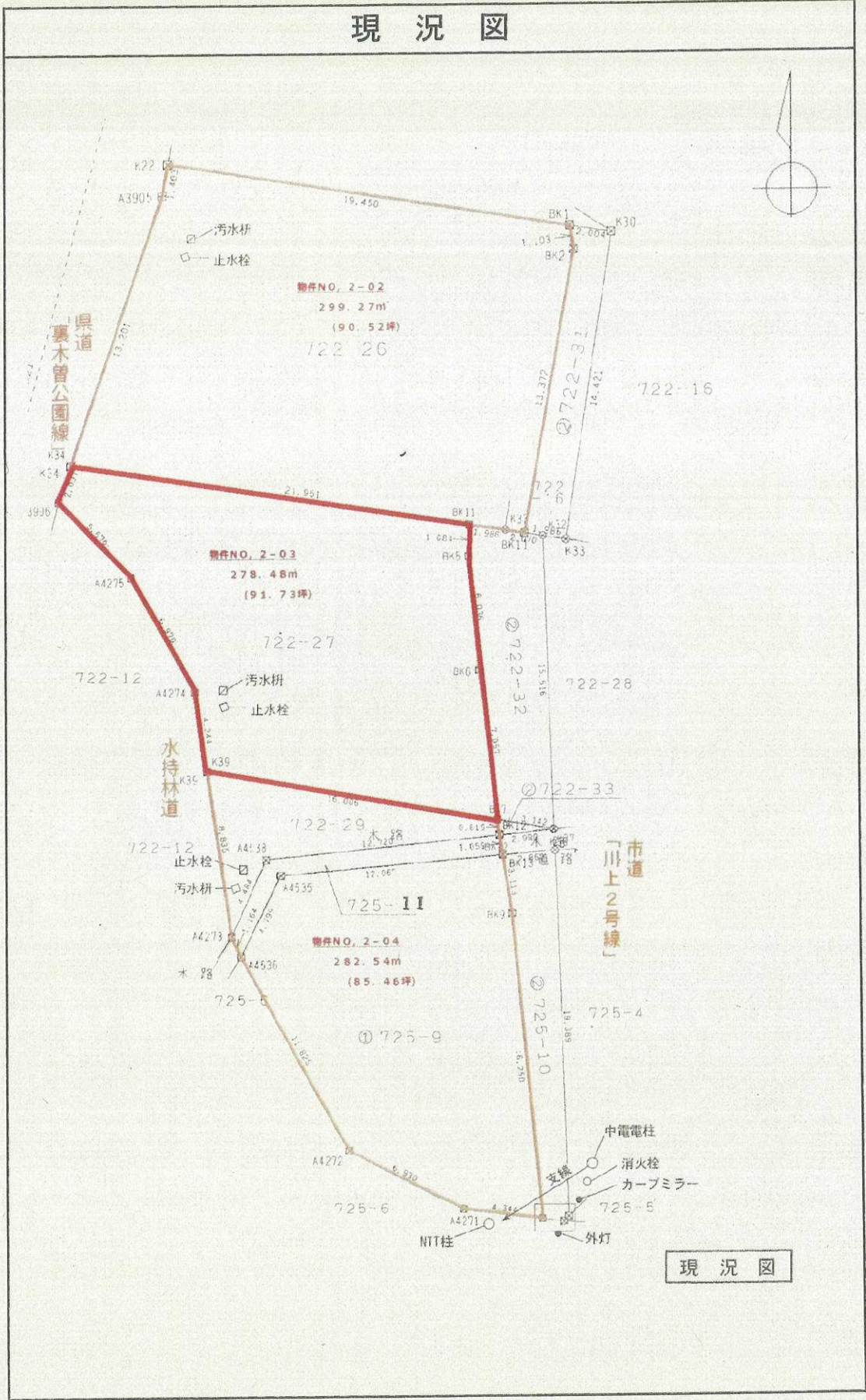
※物件調査書は、入札参加者が物件の概要を把握するための参考資料ですので、必ず入札参加者ご自身において、現地及び諸規制についての調査確認を行ってください。

物件番号 No. 2-3

案内図



現況図



現況図

