



蛭小便り

蛭川小学校
学校だより
2022. 7. 20
No. 5 特別号

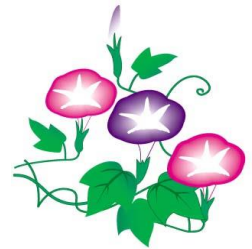
今年は梅雨の期間が大変短く異例の1週間。その後の猛暑が1週間。さらに梅雨明けしたのに雨続きの日々です。空梅雨で水不足の心配…はなさそうですが、集中的な豪雨には気をつけなければいけないようです。夏休み中も、健康で安全な生活が送れるよう、よろしくお願いします。

先日は地区懇談会ありがとうございました。貴重なご意見を学校の通学班会議や地域子ども会での指導に活用させていただきました。通学危険地区については中津川市の方へ上げさせていただきました。校外指導委員さんには、司会や記録・報告などお世話いただき、心より感謝申し上げます。

さて、長期の夏休みを迎えるにあたり、いくつかお願いやお知らせをいたします。子どもたちの健全な生活づくりに保護者の皆様の見守り、声かけをお願いします。

【子どもだけの外泊について】

友達の家での子どもだけのお泊りについては、保護者の判断としておりますが、コロナ感染抑止のためだけでなく、次のような点から、例年ご一考をお願いしております。



- ・泊まる家の人に手間や迷惑をかけることがある（食事・宿泊の世話・過ごし方等）
- ・夜更かしをして体調を崩し、休日明けからの学校生活に影響を及ぼす。
- ・家庭のルールや保護者との約束を守らなかったり、一人ではやらないようなことも友達と一緒にだとしてしまったりして、トラブルに巻き込まれる（特にSNS上で）。
- ・家庭によって泊められない家もあり、参加できない子が悲しい思いをする。

などのことが考えられます。お泊りは、小学生だけで決められることではないので、もちろん保護者が責任をもって行われていることとは思いますが、子どもたちだけで自由に過ごす時間が増え、リスクが増えるという現実も否めません。また、年齢が上がり外泊による保護者が見ていないところでの飲酒、喫煙といった触法行為や人間関係のトラブル等のリスクも高まっています。そういった恐れを考えるとあまりお勧めするものではありません。こうしたことを十分にご理解の上、親子あるいは保護者同士、よく話し合ってくださいと思います。よろしくお願いします。

【コロナウィルス感染症の対応について】

- ◆夏季休業中にはご家庭での行事や外出等もあるかと思いますが引き続き感染拡大防止に努めるようお願いします。児童本人及び同居家族が保健所から濃厚接触者と認定された場合や児童本人及び同居家族がPCR検査を受検することになった場合には、検査を受けることとその結果を速やかに学校（夜間、休日は中津川市教育委員会）までご連絡ください。



【夏休み期間中の閉庁日】8月11日（木）～8月15日（月）

- ◆この間の平日（8月12日、15日）は学校閉庁日となり、日直も置きません。また、夜間や休日でも電話対応ができませんので、何かありましたら中津川市教育委員会（TEL0573-66-1111）にご連絡ください。

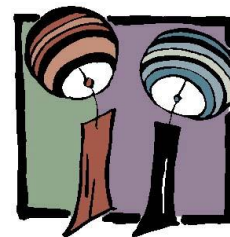
【学校携帯電話は学校からの発信です】

- ◆学校携帯電話（070-3233-1392）をご登録いただきありがとうございます。学校からの連絡の折返しで時々着信することがありますが、この携帯電話については常に職員室にあるわけではありませので、おかけいただいても出られない場合があります。緊急の場合につながらないといったことが起きないように、ご家庭からの連絡の場合は、学校の固定電話（0573-45-2009）へおかけくださいますようお願いいたします。

（裏面に続きます）

【夏休み学習会】

- ◆昨年度に引き続きコロナ感染対策を取りながら、希望者対象の学級ごとの学習日を設けます。玄関の開錠は「8時15分」、学習会の開始は「8時30分」です。登下校時の安全（交通ルール、熱中症、不審者…）の注意喚起やお迎えの時間や場所の確認をお願いします。また、急遽体調不良で欠席される場合は、学校まで連絡をしてください。コロナ対策（健康チェックカード同居家族の発熱等）の連絡については、これまで通りをお願いします。



【夏休み期間中の作品搬入可能日】 8月25日（木）

- ◆9：00～16：00でお願いします。職員玄関のインターホンでお知らせください。作品によっては、直接体育館の方へ搬入していただくことがあります。

【夏休み作品展】 8月30日（火）、31日（水） 蛭川小体育館

- ◆期間は二日間と短いですが、子どもたちの夏休みの頑張りを是非ご覧ください。小さいお子様をお連れの場合、大切に作品をご覧くださいようご注意ください。なお、受付を設置しますので来校者名と体温の記入をお願いいたします。開放時間は【14：00～17：00】です。

【夏休み明けの下校時刻】

- ◆8月31日（水）までは、全校【14：00下校】（バス14：10発）です。

2学期の大きな行事について、今年度より変更しました。ご承知おきください。

【運動会の開催時期、実施方法について】

- ◆昨年度はコロナによる延期で10月末開催でした。当日は天候にも恵まれましたが、時節柄、気持ちのよい運動会となりました。また、保護者の方からの感想にもご好評いただいたものが多かったです。

職員で検討の結果、気候的に子どもたちの取組時期の安全性や当日の児童、保護者とも熱中症防止に有効である判断しました。昨年度末に新旧本部役員会において了承いただき、今後も同様の形で開催することとしました。昨年度は、急な延期で平日開催でしたが、土曜日開催を原則とします。

今年度も、依然としてコロナの影響は続いています。コロナ感染防止対策を講じると思われます。様々な制限を設けますが、ご理解いただきますようお願い申し上げます。

<期日と時間>についてのみ、お知らせいたします。

- 10月22日(土) 8：45 ～ 11：15
- 午前開催（昼食の時間は特に設けません。）
- 保護者テントは設置しません。

※「参観人数制限」「来賓席・敬老席の有無」「参観方法」等の詳細については、夏休み明けにお知らせいたします。今後の感染拡大状況によっては変更・中止があることもご承知おきください。

【ひるかわ音楽祭について】

- ◆新型コロナウイルス感染症のまん延が始まってから2年間、コロナ対策で学校の授業では合唱練習ができないこと、当日は地域の方が密集することから、実施を見送ってきました。

今年度についても、年間の行事計画を立てる段階で見送ることを決めています。今後の在り方についても保小中合同の形ではなく、園学校それぞれの教育課程に応じた独自の活動に切り替えていく方向です。