

# 松田ハザードマップ

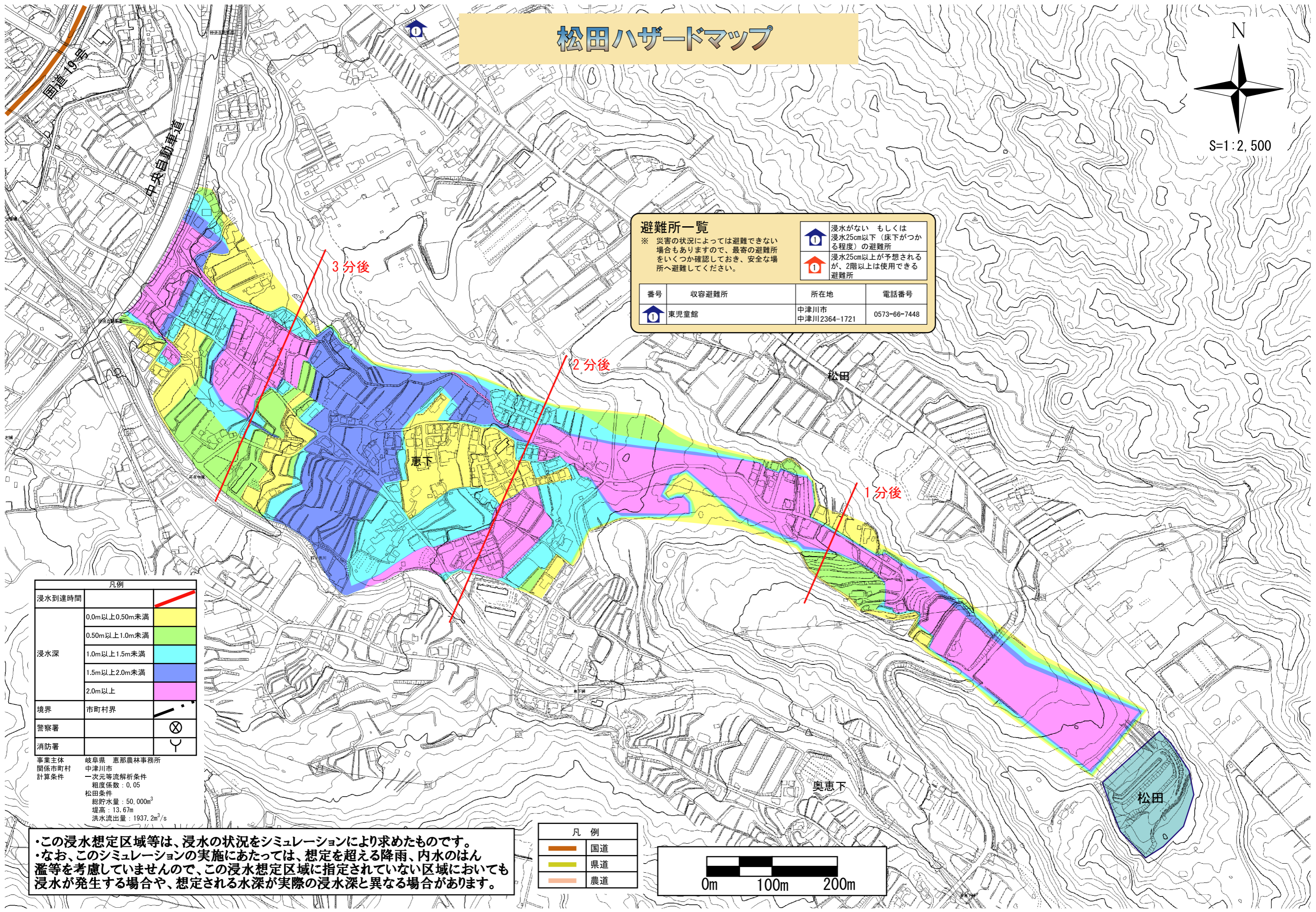


**避難所一覧**

※ 災害の状況によっては避難できない場合もありますので、最寄の避難所をいくつか確認しておき、安全な場所へ避難してください。

番号	収容避難所	所在地	電話番号
1	東児童館	中津川市 中津川2364-1721	0573-66-7448

浸水がない もしくは 浸水25cm以下（床下がつかる程度）の避難所  
 浸水25cm以上が予想されるが、2階以上は使用できる避難所



3分後

2分後

1分後

凡例

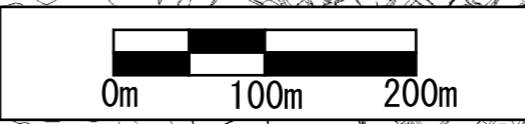
浸水到達時間		
浸水深	0.0m以上0.50m未満	
	0.50m以上1.0m未満	
	1.0m以上1.5m未満	
	1.5m以上2.0m未満	
	2.0m以上	
境界	市町村界	
警察署		
消防署		

事業主体 岐阜県 恵那農林事務所  
 関係市町村 中津川市  
 計算条件 一次元等流解析条件  
 粗度係数：0.05  
 松田条件  
 総貯水量：50,000m<sup>3</sup>  
 堤高：13.67m  
 洪水流出量：1937.2m<sup>3</sup>/s

・この浸水想定区域等は、浸水の状況をシミュレーションにより求めたものです。  
 ・なお、このシミュレーションの実施にあたっては、想定を超える降雨、内水のはん濫等を考慮していませんので、この浸水想定区域に指定されていない区域においても浸水が発生する場合や、想定される水深が実際の浸水深と異なる場合があります。



凡例


	国道
	県道
	農道



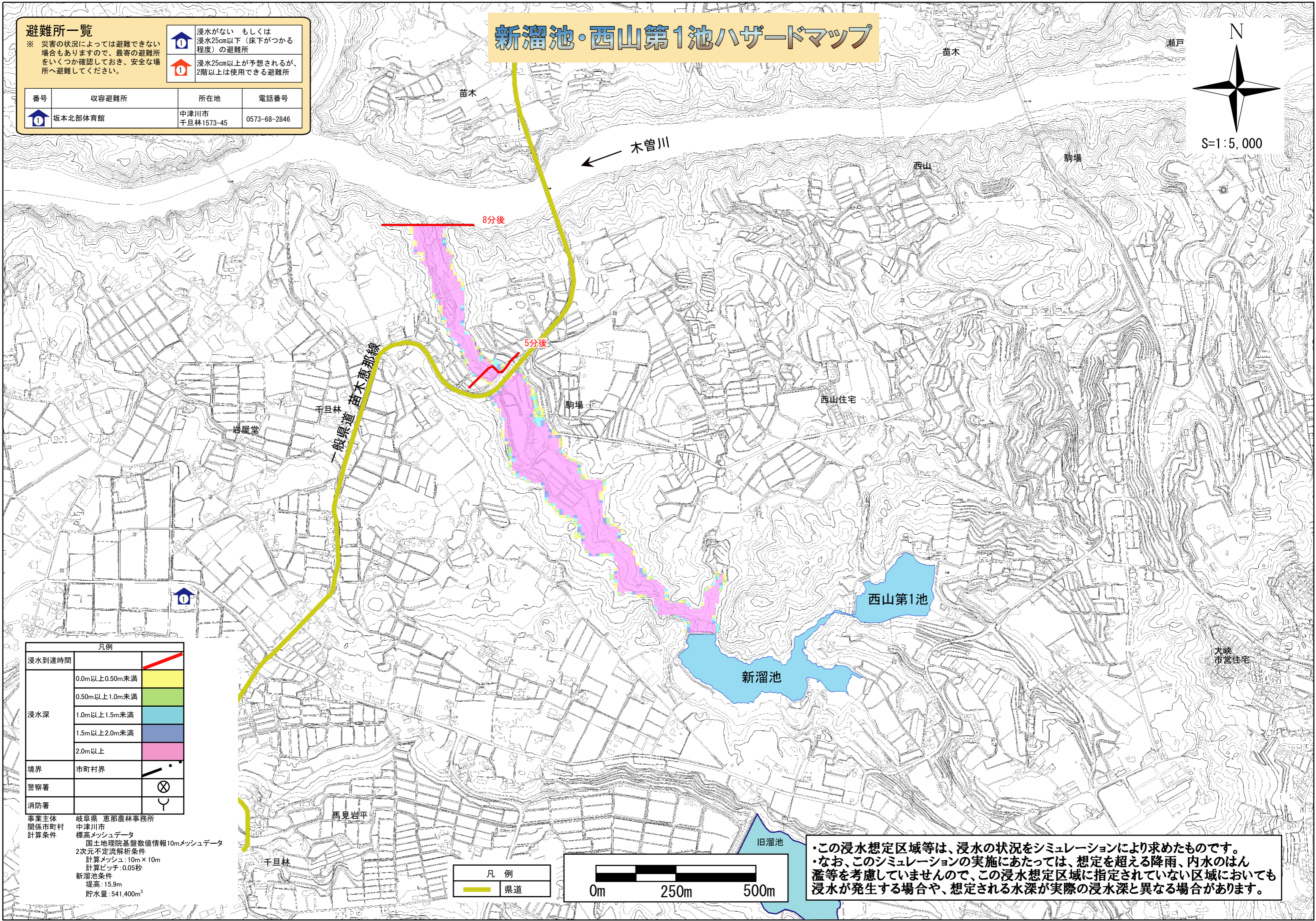
**避難所一覧**

※ 災害の状況によっては避難できない場合もありますので、最寄の避難所をいくつか確認しておき、安全な場所へ避難してください。

-  浸水がない もしくは 浸水25cm以下（床下がつかる程度）の避難所
-  浸水25cm以上が予想されるが、2階以上は使用できる避難所

番号	収容避難所	所在地	電話番号
	坂本北部体育館	中津川市 千旦林1573-45	0573-68-2846

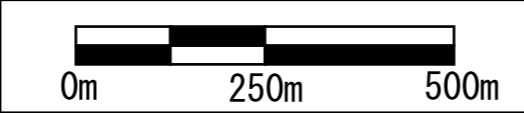
# 新溜池・西山第1池ハザードマップ



凡例	
浸水到達時間	
浸水深	0.0m以上0.50m未満 
	0.50m以上1.0m未満 
	1.0m以上1.5m未満 
	1.5m以上2.0m未満 
	2.0m以上 
境界	市町村界 
警察署	
消防署	

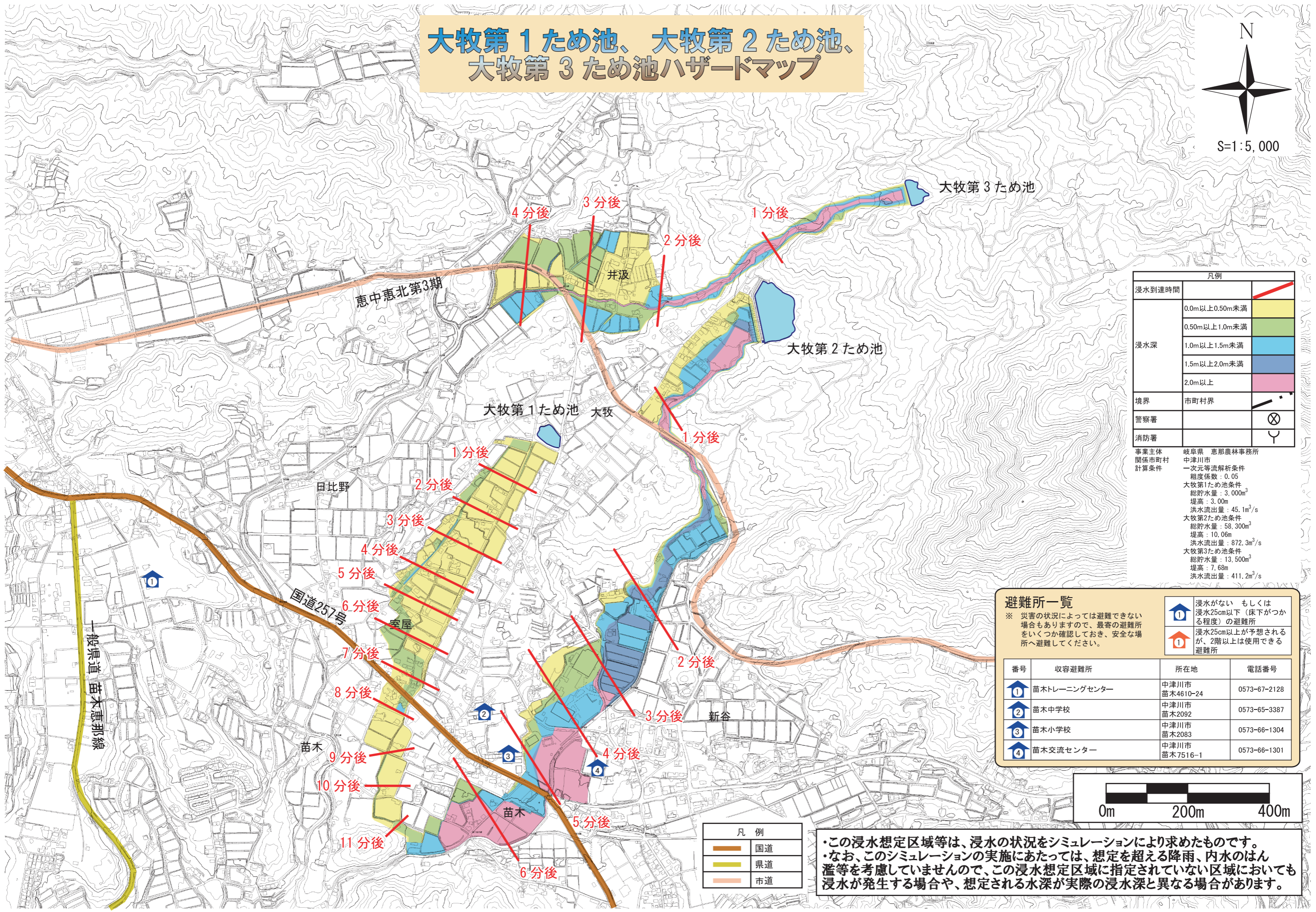
事業主体 岐阜県 恵那農林事務所  
 関係市町村 中津川市  
 計算条件 標高メッシュデータ  
 国土地理院基盤数値情報10mメッシュデータ  
 2次元不定流解析条件  
 計算メッシュ: 10m×10m  
 計算ピッチ: 0.05秒  
 新溜池条件  
 堤高: 15.9m  
 貯水量: 541,400m<sup>3</sup>

凡例	
	県道



・この浸水想定区域等は、浸水の状況をシミュレーションにより求めたものです。  
 ・なお、このシミュレーションの実施にあたっては、想定を超える降雨、内水のはん  
 濫等を考慮していませんので、この浸水想定区域に指定されていない区域においても  
 浸水が発生する場合や、想定される水深が実際の浸水深と異なる場合があります。

# 大牧第1ため池、大牧第2ため池、大牧第3ため池ハザードマップ



浸水到達時間		
浸水深	0.0m以上0.50m未満	
	0.50m以上1.0m未満	
	1.0m以上1.5m未満	
	1.5m以上2.0m未満	
	2.0m以上	
境界	市町村界	
警察署		
消防署		

事業主体  
関係市町村  
計算条件

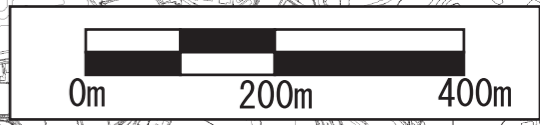
岐阜県 恵那農林事務所  
中津川市  
一次元等流解析条件  
粗度係数: 0.05  
大牧第1ため池条件  
総貯水量: 3,000m<sup>3</sup>  
堤高: 3.00m  
洪水流出量: 45.1m<sup>3</sup>/s  
大牧第2ため池条件  
総貯水量: 58,300m<sup>3</sup>  
堤高: 10.06m  
洪水流出量: 872.3m<sup>3</sup>/s  
大牧第3ため池条件  
総貯水量: 13,500m<sup>3</sup>  
堤高: 7.68m  
洪水流出量: 411.2m<sup>3</sup>/s

**避難所一覧**

※ 災害の状況によっては避難できない場合もありますので、最寄の避難所をいくつか確認しておき、安全な場所へ避難してください。

	浸水がない もしくは浸水25cm以下(床下がつかる程度)の避難所
	浸水25cm以上が予想されるが、2階以上は使用できる避難所

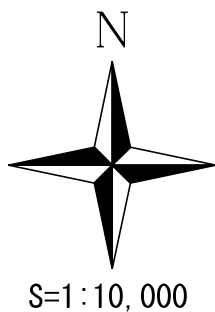
番号	収容避難所	所在地	電話番号
①	苗木トレーニングセンター	中津川市 苗木4610-24	0573-67-2128
②	苗木中学校	中津川市 苗木2092	0573-65-3387
③	苗木小学校	中津川市 苗木2083	0573-66-1304
④	苗木交流センター	中津川市 苗木7516-1	0573-66-1301



	国道
	県道
	市道

・この浸水想定区域等は、浸水の状況をシミュレーションにより求めたものです。  
 ・なお、このシミュレーションの実施にあたっては、想定を超える降雨、内水のはん濫等を考慮していませんので、この浸水想定区域に指定されていない区域においても浸水が発生する場合や、想定される水深が実際の浸水深と異なる場合があります。

# 上之平2号ため池・広恵寺池・山中池・栴の湖1ハザードマップ

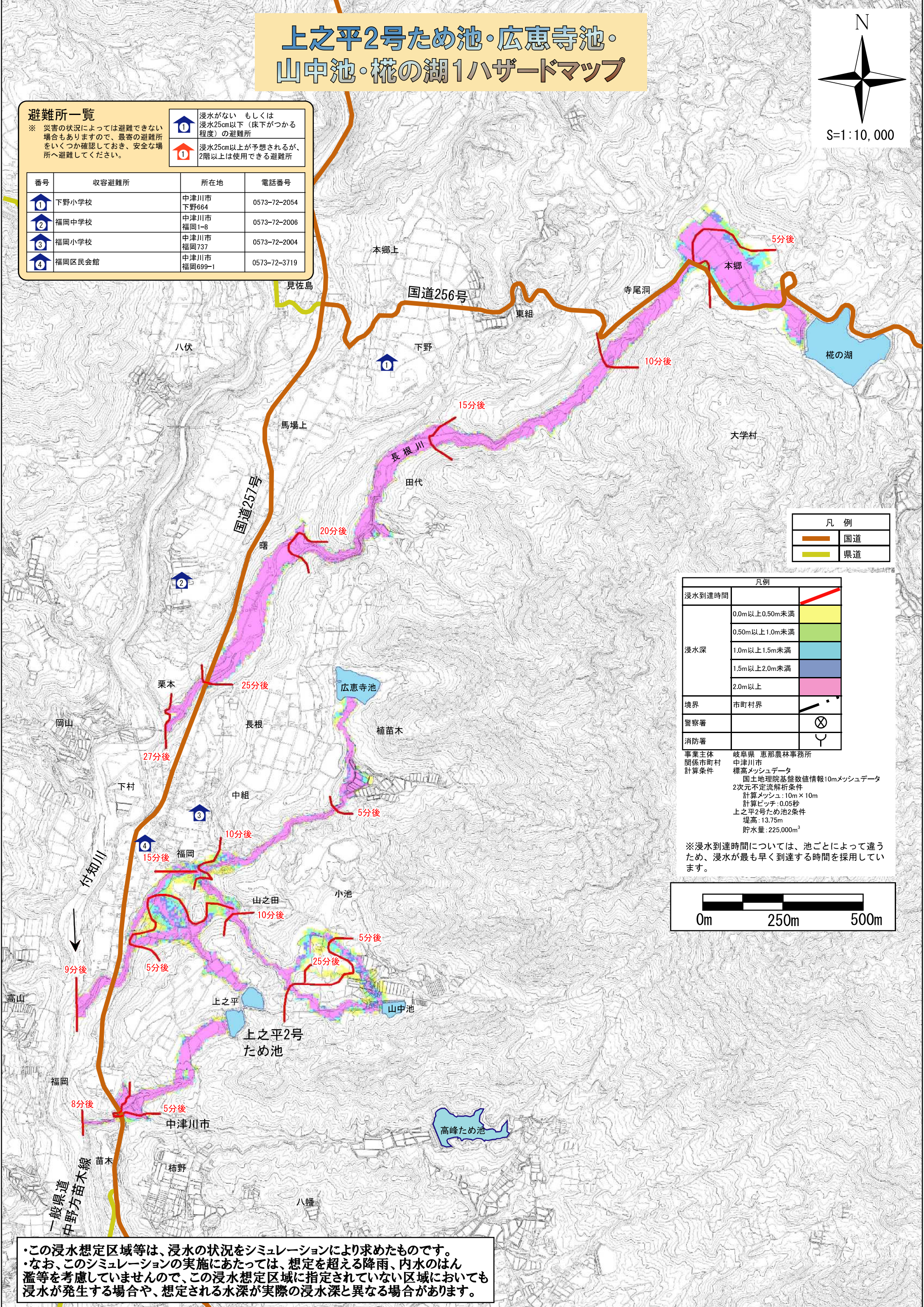


## 避難所一覧

※ 災害の状況によっては避難できない場合もありますので、最寄の避難所をいくつか確認しておき、安全な場所へ避難してください。

- 浸水がない もしくは 浸水25cm以下（床下がつかる程度）の避難所
- 浸水25cm以上が予想されるが、2階以上は使用できる避難所

番号	収容避難所	所在地	電話番号
1	下野小学校	中津川市 下野664	0573-72-2054
2	福岡中学校	中津川市 福岡1-8	0573-72-2006
3	福岡小学校	中津川市 福岡737	0573-72-2004
4	福岡区民会館	中津川市 福岡699-1	0573-72-3719

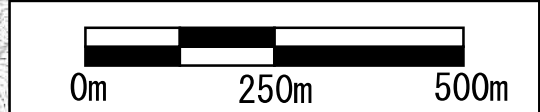


凡例	
	国道
	県道

凡例		
浸水到達時間		
浸水深	0.0m以上0.50m未満	
	0.50m以上1.0m未満	
	1.0m以上1.5m未満	
	1.5m以上2.0m未満	
	2.0m以上	
境界	市町村界	
警察署		
消防署		

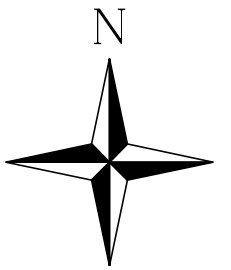
事業主体 岐阜県 恵那農林事務所  
 関係市町村 中津川市  
 計算条件 標高メッシュデータ  
 国土地理院基盤数値情報10mメッシュデータ  
 2次元不定流解析条件  
 計算メッシュ: 10m×10m  
 計算ピッチ: 0.05秒  
 上之平2号ため池2条件  
 堤高: 13.75m  
 貯水量: 225,000m<sup>3</sup>

※ 浸水到達時間については、池ごとによって違うため、浸水が最も早く到達する時間を採用しています。

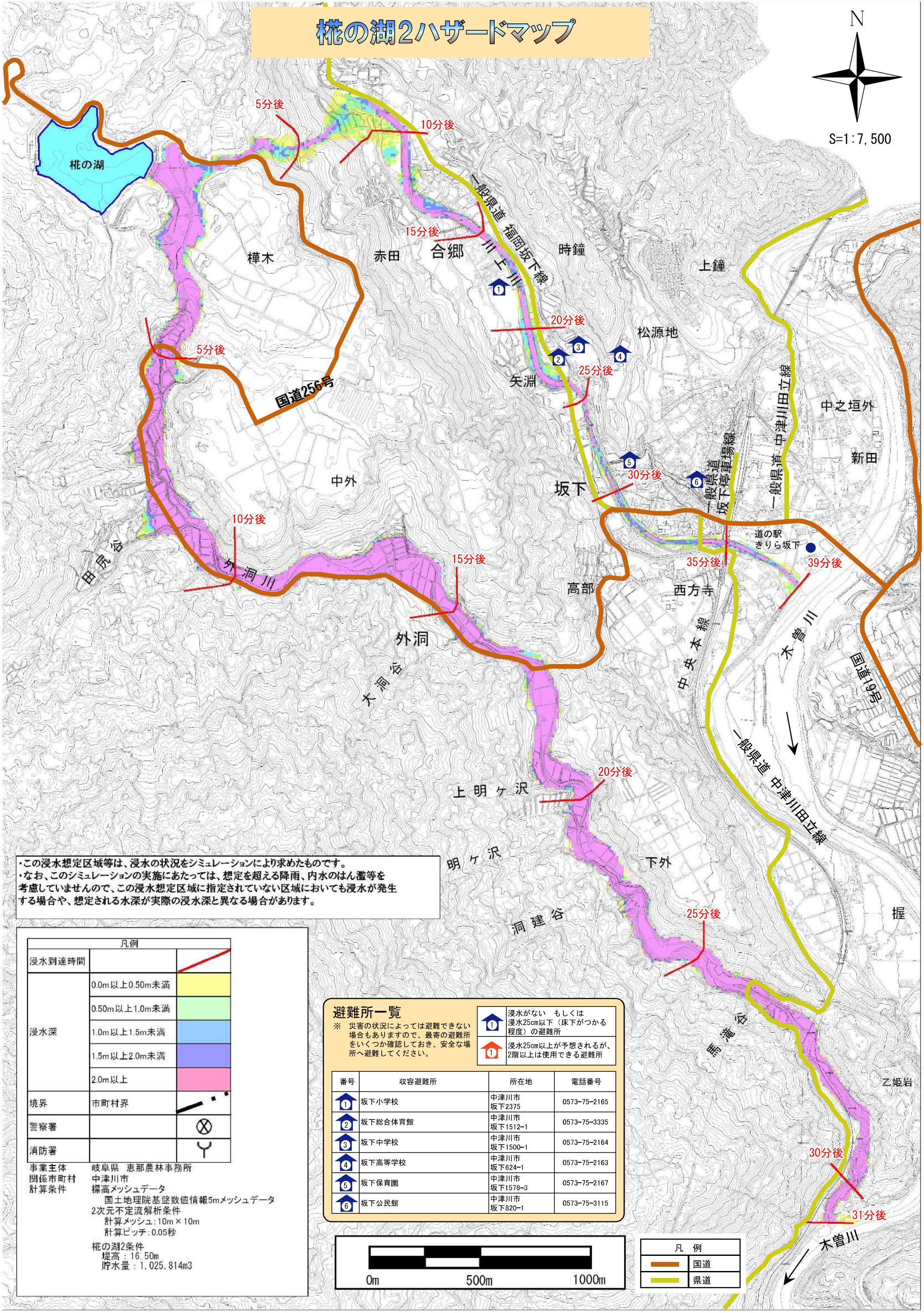


・この浸水想定区域等は、浸水の状況をシミュレーションにより求めたものです。  
 ・なお、このシミュレーションの実施にあたっては、想定を超える降雨、内水のはん  
 濫等を考慮していませんので、この浸水想定区域に指定されていない区域においても  
 浸水が発生する場合や、想定される水深が実際の浸水深と異なる場合があります。

# 椈の湖2ハザードマップ



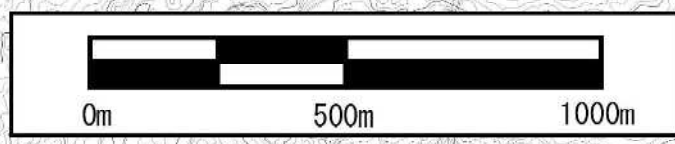
S=1:7,500



・この浸水想定区域等は、浸水の状況をシミュレーションにより求めたものです。  
 ・なお、このシミュレーションの実施にあたっては、想定を超える降雨、内水のはん濫等を考慮していませんので、この浸水想定区域に指定されていない区域においても浸水が発生する場合があります、想定される水深が実際の浸水深と異なる場合があります。

凡例	
浸水到達時間	
浸水深	0.0m以上0.50m未満
	0.50m以上1.0m未満
	1.0m以上1.5m未満
	1.5m以上2.0m未満
2.0m以上	
境界	市町村界
警察署	
消防署	
事業主体	岐阜県 恵那農林事務所
関係市町村	中津川市
計算条件	標高メッシュデータ 国土地理院基盤数値情報5mメッシュデータ 2次元不定流解析条件 計算メッシュ: 10m × 10m 計算ピッチ: 0.05秒
	椈の湖2条件 堤高: 16.50m 貯水量: 1,025,814m <sup>3</sup>

避難所一覧			
※ 災害の状況によっては避難できない場合もありますので、最寄の避難所をいくつか確認しておき、安全な場所へ避難してください。			
	浸水がない もしくは浸水25cm以下(床下がつかる程度)の避難所		浸水25cm以上が予想されるが、2階以上は使用できる避難所
番号	収容避難所	所在地	電話番号
①	坂下小学校	中津川市 坂下2375	0573-75-2165
②	坂下総合体育館	中津川市 坂下1512-1	0573-75-3335
③	坂下中学校	中津川市 坂下1500-1	0573-75-2164
④	坂下高等学校	中津川市 坂下624-1	0573-75-2163
⑤	坂下保育園	中津川市 坂下1578-3	0573-75-2167
⑥	坂下公民館	中津川市 坂下820-1	0573-75-3115



凡例	
	国道
	県道